

МІНІСТЕРСТВО ОСВІТИ І НАУКИ
ХАРКІВСЬКОЇ ОБЛДЕРЖАДМІНІСТРАЦІЇ
ДНЗ «ХАРКІВСЬКИЙ ПОЛІГРАФІЧНИЙ ЦЕНТР ПТО»
ПИСЬМОВА ЕКЗАМЕНАЦІЙНА РОБОТА
на тему: «Верстка розвороту журналу»

УЧНЯ ГРУПИ: ОКВ-ЕОМ-11

ПІБ: Гарбуза Віталія Вікторовича

ПРОФЕСІЯ: Оператор комп'ютерної верстки

ВИКЛАДАЧ: Камишанченко К.І.

МАЙСТЕР В\Н: Кофанова Н.О.

Верстка розвороту журналу

- Для того щоб створити новий документ у програмі Adobe InDesign потрібно виконати команду: «Файл / Новий / Документ», було створено новий документ із такими параметрами: Кількість сторінок – 1, орієнтація – книжкова, формат – А3 (рис 2.1.1, рис. 2.1.2.).

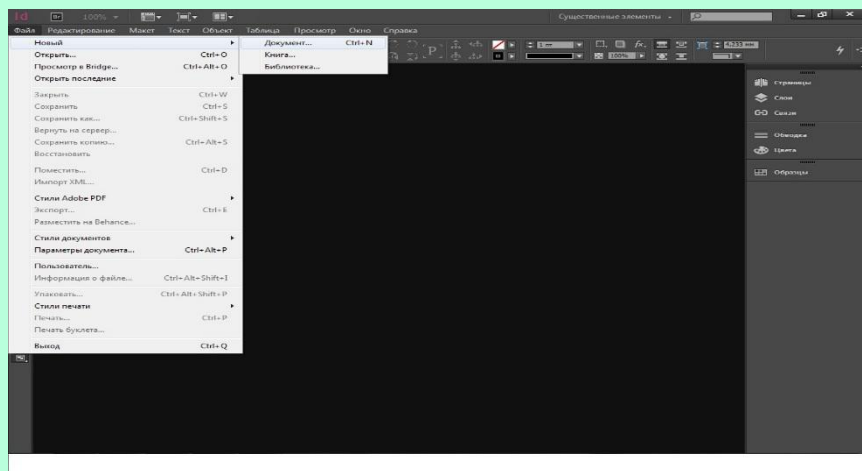


Рисунок 2.1.1. – Файл / Новий / Документ

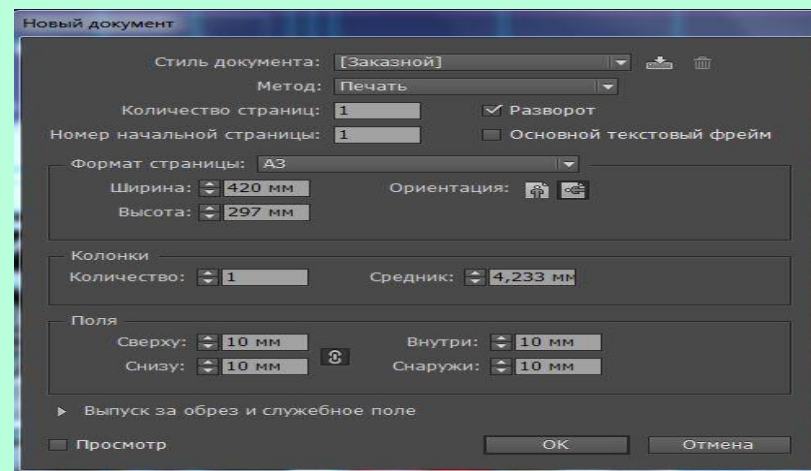


Рисунок 2.1.2. – Діалогове вікно «Новый документ»

Створення робочого поля

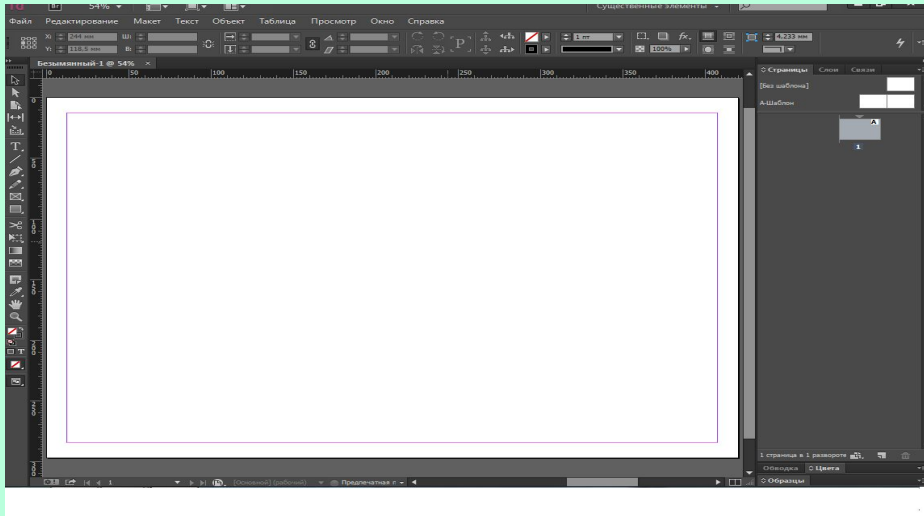


Рисунок 2.1.3. – Робоче поле

- За допомогою меню «Макет», команда: «Макет / Поля і колонки», було створено робоче поле(рис 2.1.3.).

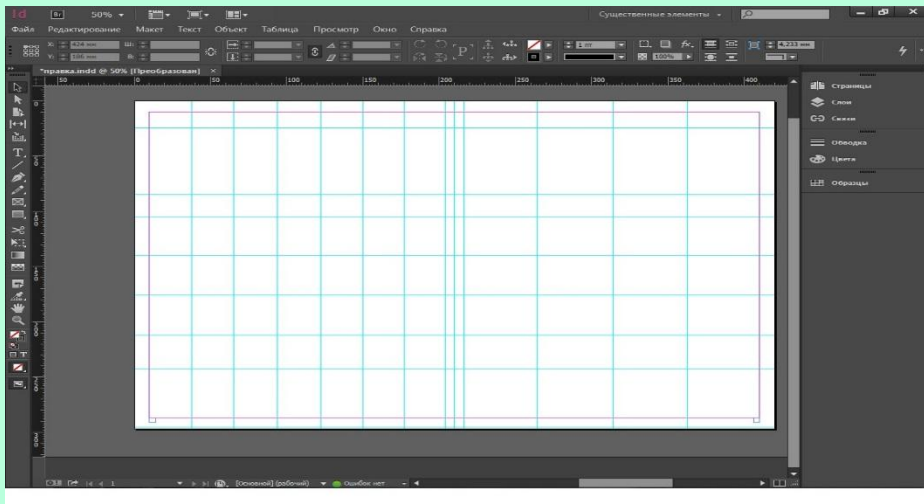


Рисунок 2.1.4. – Направляюча сітка

- Створено направляючу сітку(рис 2.1.4.)

Розміщення зображень

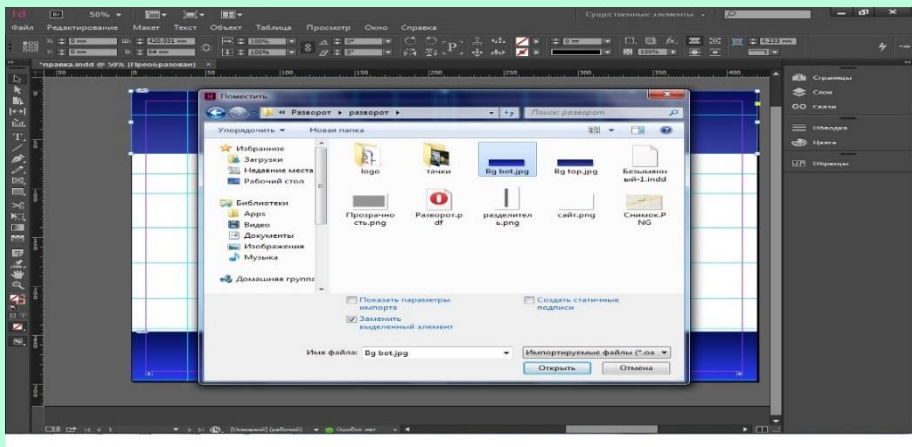


Рисунок 2.1.5 – Команда:
«Файл/Поместить».

- За допомогою команди «Файл / Поместить» додано рисунок (рис. 2.1.5).

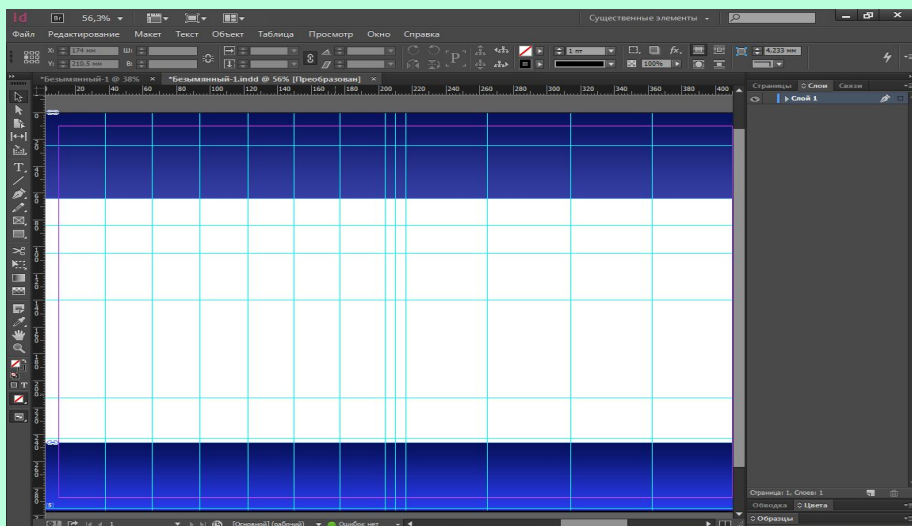


Рисунок 2.1.6 – Розміщене зображення.

- Розміщене зображення на направляючих (рис 2.1.6).

Розміщення тексту

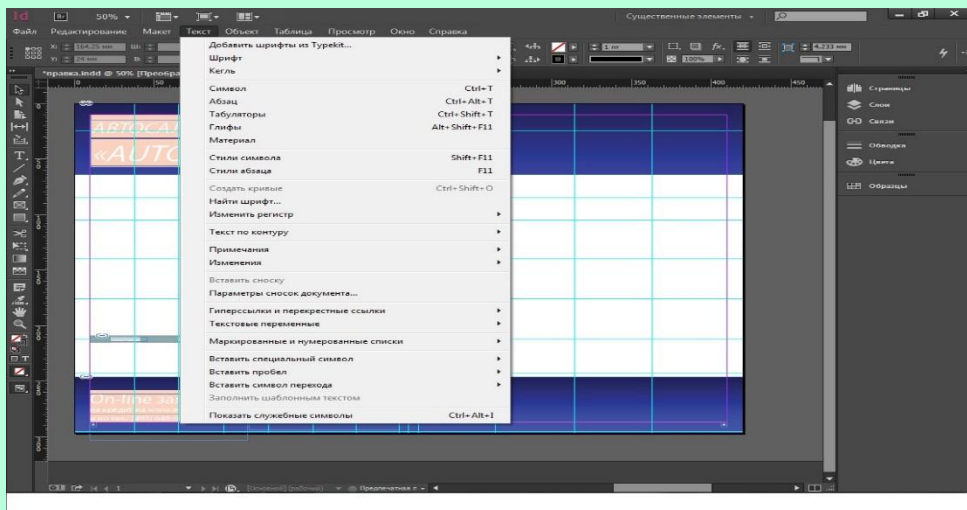


Рисунок 2.1.7 – Меню «Текст».

- Створені текстові фрейми за допомогою інструмента «Текст» (рис. 2.1.7).

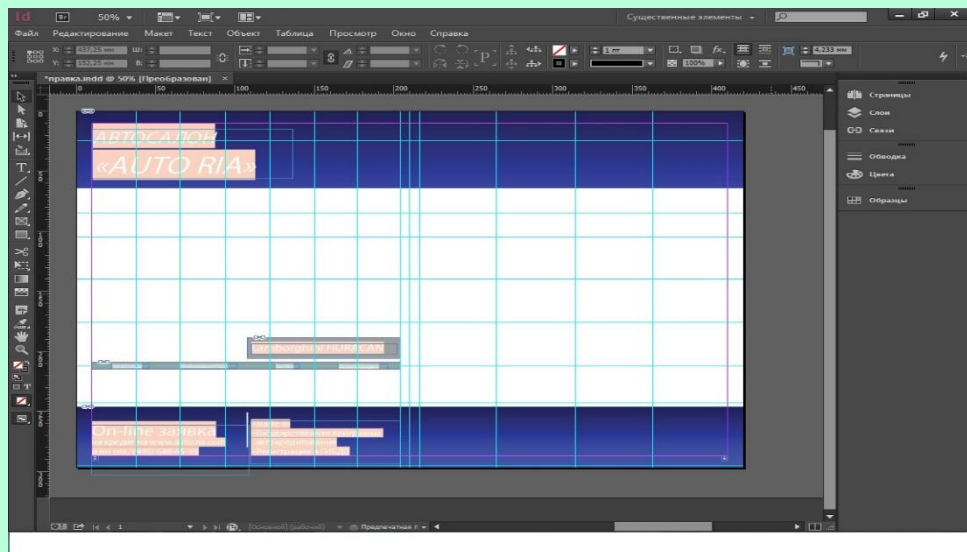


Рисунок 2.1.8 – Розміщений текст.

- Розміщений текст на направляючих лініях (рис 2.1.8).

Розмітка сторінок

- Виконання підготовки до розміщення графічних зображень за допомогою команди «Редактирование/Установки/Направляющие и монтажный стол»(рис 2.1.9).

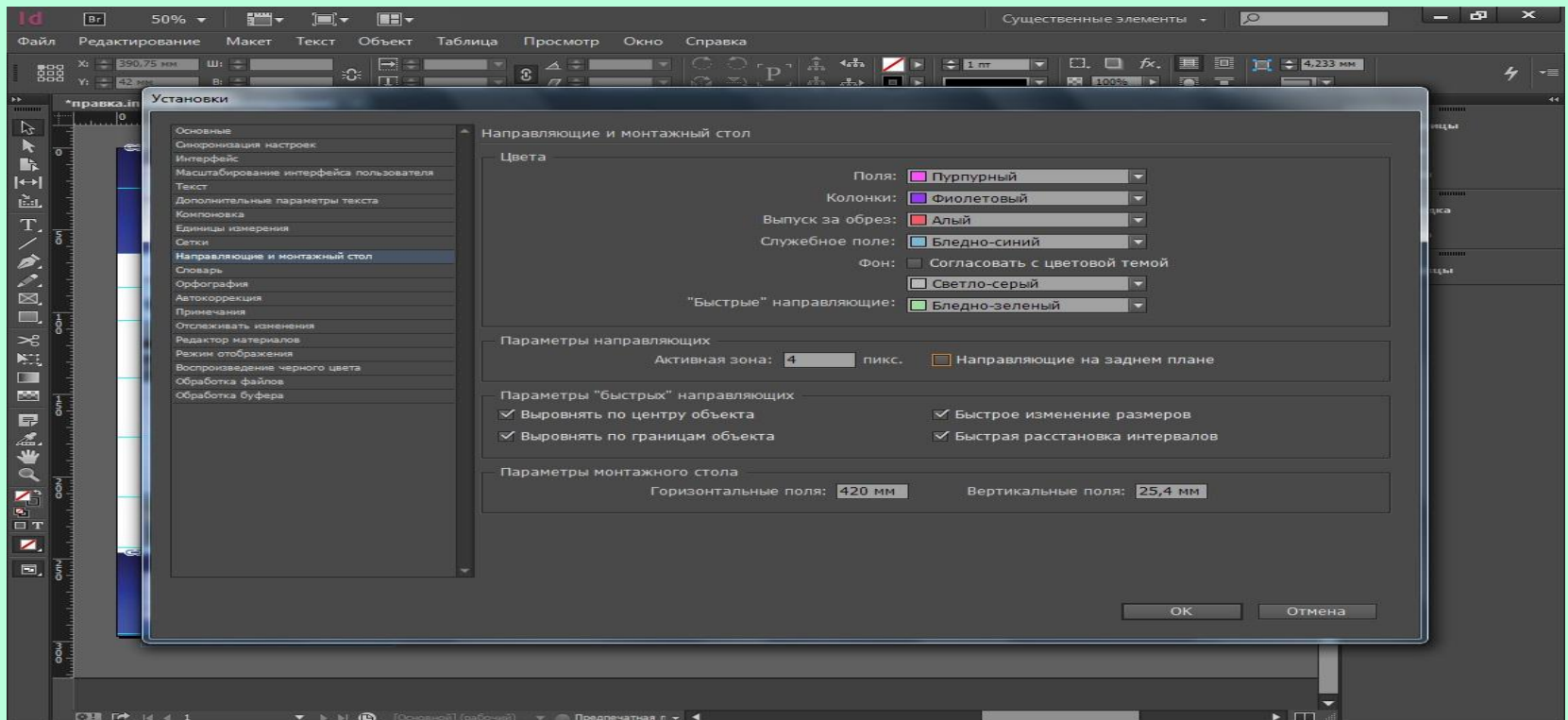


Рисунок 2.1.9 – «Направляющие и монтажный стол»

Форматування зображень

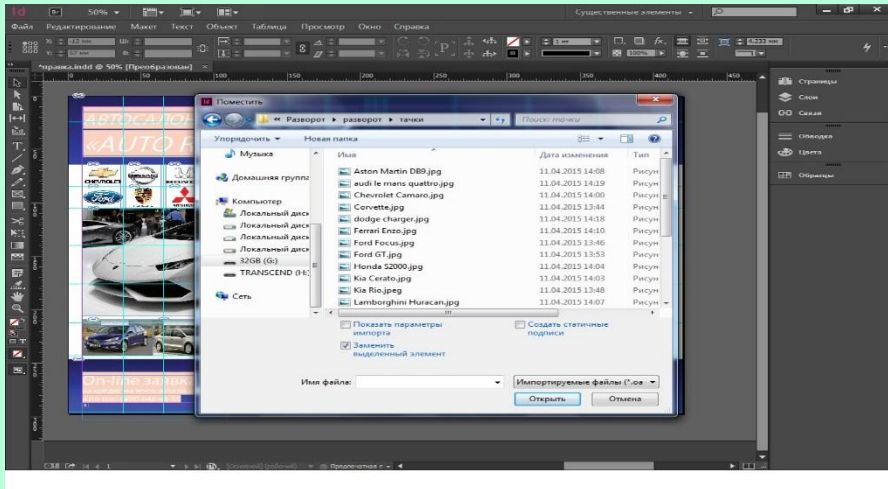
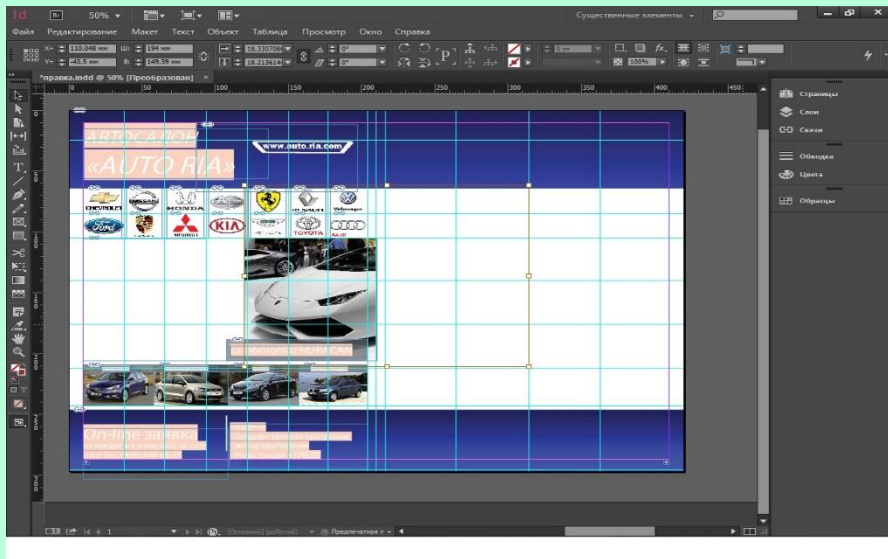


Рисунок 2.1.10 – Розміщення графічних елементів.

- Розміщено графічні елементи, команда: «Файл/Поместить» (рис 2.1.10).



2.1.11 – Форматування рисунку.

- Відформатований рисунок під розмір фрейму (рис 2.1.11).

Редагування другої сторінки

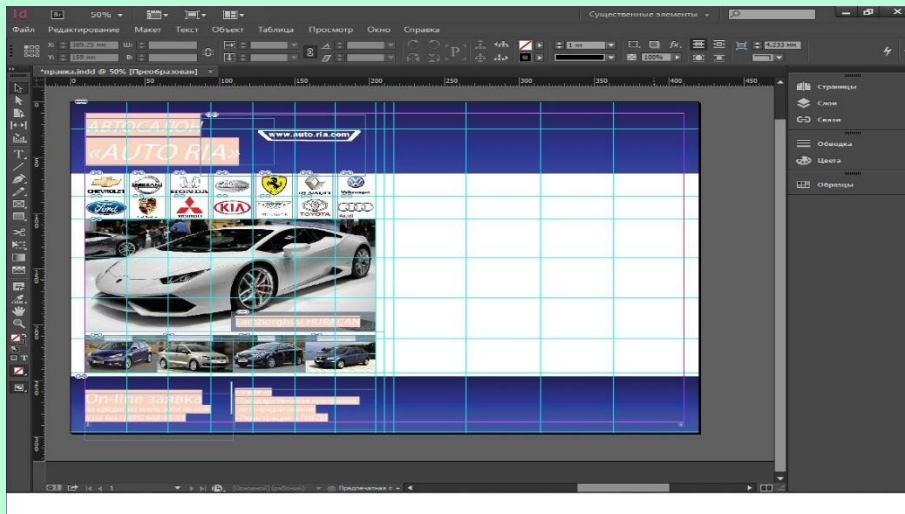


Рисунок 2.1.12 – Готова ліва сторінка.

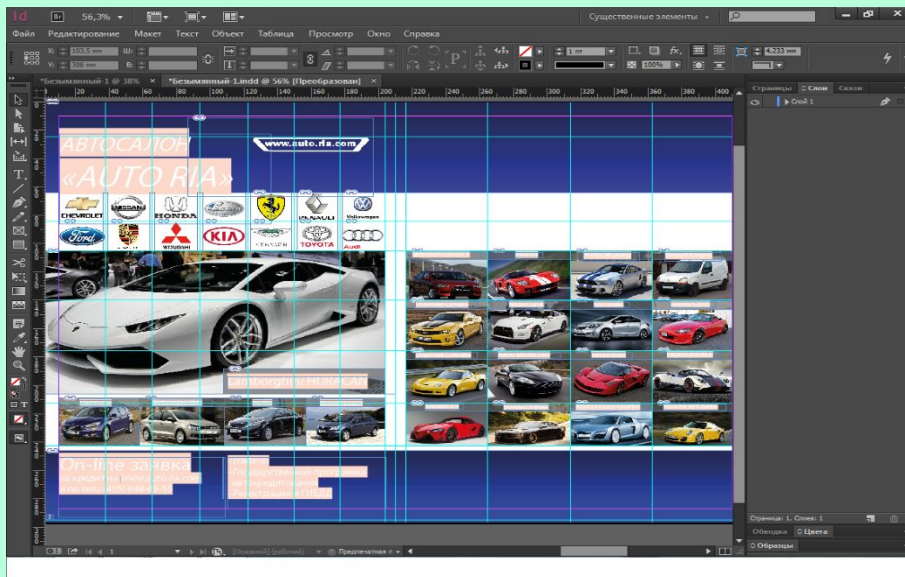


Рисунок 2.1.13 – Текст у фреймі.

- Завершення лівої сторінки(рис 2.1.12).
- Розмщенні рисунки і текстові блоки на правій сторонці розвороту за допомогою таких команд «Файл/Поместить», Меню «Текст» (Створено текстові блоки та розміщен текст) (рис 2.1.13).

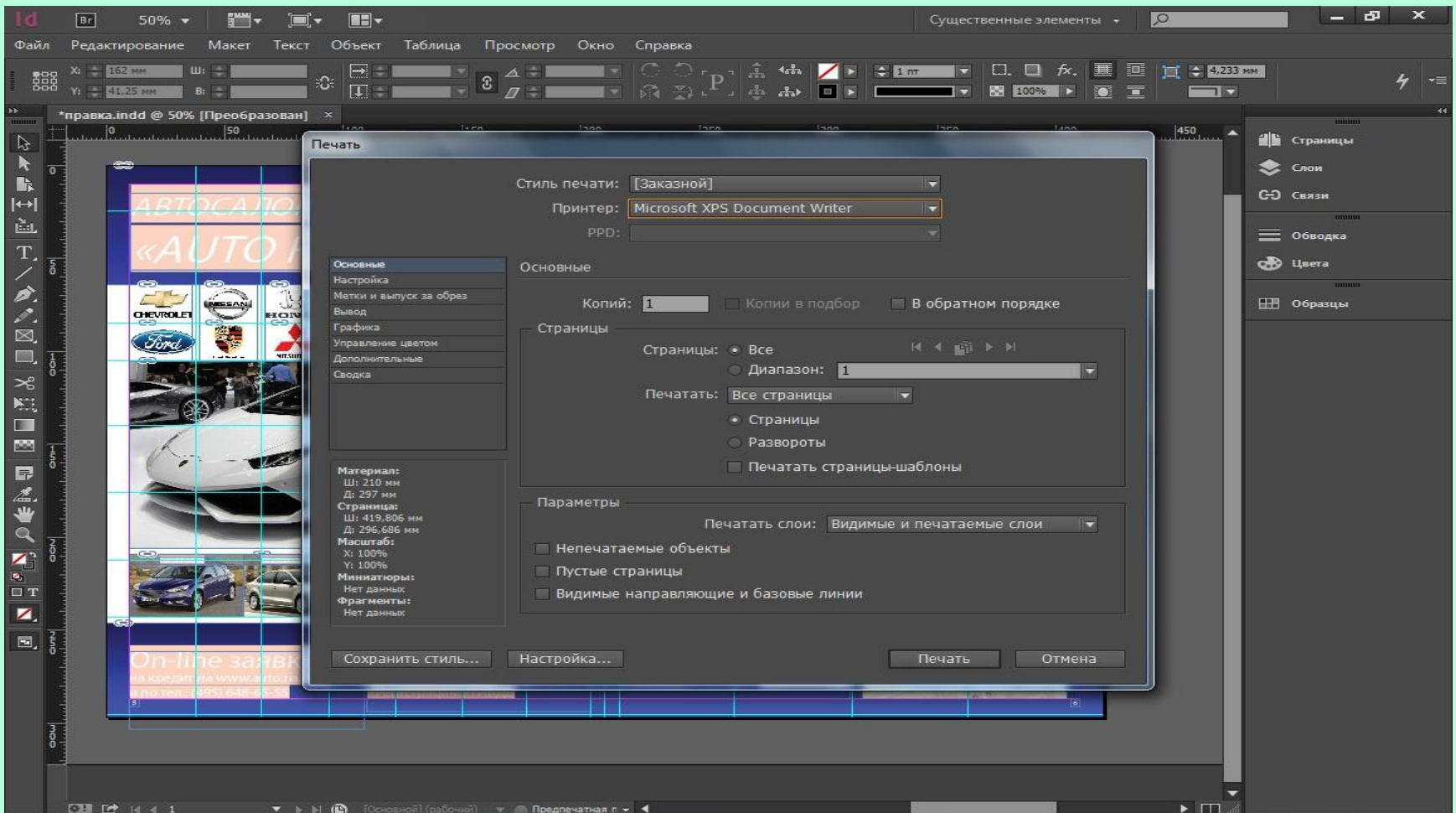
Завершения работи

- Розміщені текстові блоки на правій частині та відформатовані в розмір малюнків під фрейм (рис 2.1.14).



2.1.14 – Готовий розворот.

Налаштування параметрів друку



■ Рисунок 2.1.15 – Друк документа.

Экспорт документа у формат PDF

- Після того, як розворот журналу був створений, його було збережено у форматі PDF. Команда: «Файл / Экспорт (печатная версия PDF)» (рис. 2.1.16)



Рисунок 2.1.16 – Файл у форматі PDF.



Дякую за увагу! =)