

# Виды доступа к Интернет.

Презентацию выполнил:

Студент ДКК-102

МФПУ “Синергия”

Чаплин Денис Витальевич.



# Виды доступа к Интернет.



В **Internet** имеется несколько видов доступа. Чем больше возможностей предоставляет вид доступа и чем более он быстр, тем он более дорог.

Рассмотрим различные способы подключения в порядке убывания стоимости.

## Виды доступа к сети Интернет

```
graph TD; A[Виды доступа к сети Интернет] --- B[Непосредственный доступ]; A --- C[Доступ по протоколам SLIP и PPP]; A --- D[Доступ UUCP]; A --- E[Доступ по вызову]; A --- F[Доступ по технологии "coax at home"];
```

Непосредственный доступ

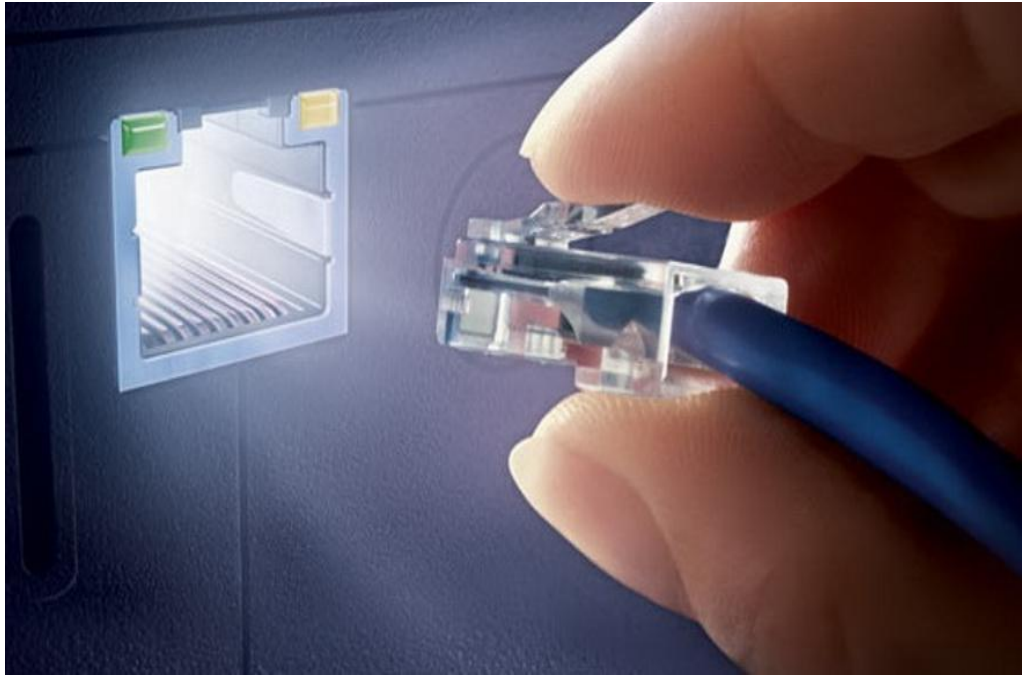
Доступ по протоколам SLIP  
и PPP

Доступ по вызову

Доступ UUCP

Доступ по технологии "coax at  
home"

## Виды доступа к Интернет.



Непосредственный доступ позволяет использовать все возможности сети. Фирма-провайдер, предоставляющая услуги связи, арендует **выделенную** телефонную линию с выбранной вами пропускной способностью и размещает **сервер** непосредственно у Вас.

## Виды доступа к Интернет.



Вы можете подключить к серверу компьютера локальной сети. Каждый из компьютеров локальной сети будет полноправным членом Интернет и сможет воспользоваться любым из ее сервисов.

## Wi-Fi-подключение.



В общественных местах устанавливаются точки беспроводного доступа в Интернет. Посетители с ноутбука (с сетевой картой Wi-Fi) могут соединиться на скорости до 54 Мбит/с. Скорость зависит от расстояния до точки доступа, наличия препятствий для прохождения электромагнитных волн и от количество подключенных компьютеров.

## Dial-up подключение.



Аналоговый модем обеспечивает модуляцию и демодуляцию сигнала при его передаче по телефонным линиям.

## ADSL-подключение.



**Технология ADSL** используется для подключения отдельных компьютеров или небольших локальных сетей. Для создания соединения ADSL требуется два ADSL-модема - один у Интернет-провайдера, другой у пользователя. Между модемами - обычный телефонный провод. На линии организуется 3 информационных канала: **канал обычной телефонной связи; исходящий поток передачи данных; входящий поток передачи данных.**



## Подключение через мобильный телефон.



Подключение компьютера к Интернету через мобильный телефон осуществляется по технологии **GPRS**. Для беспроводного доступа с мобильных телефонов к Интернету используется **протокол WAP**. WAP-сайты располагаются на Web-серверах и представлены в специальном формате **WML**.

## Оптоволоконная линия.



Используется для подключения больших локальных сетей. Оптоволокно передает информацию на большие расстояния и с высокой скоростью (до десятков Гбит/с). Используются оптические модемы (преобразуют электрические импульсы в оптический сигнал и обратно).

## Локальная сеть Интернет-провайдера.



Подключение по локальной сети - витая пара проводов (кабель) подключается к сетевой карте компьютера пользователя. В локальной сети Интернет-провайдера можно найти музыку, множество видеороликов и фильмов, файловый архив и другую полезную информацию.

Спасибо за просмотр.