

Лекция 3

Виды ландшафтного
планирования и соотношение с
другими видами планирования

План лекции

1. Виды ландшафтного планирования и соотношение с другими видами планирования
2. Этапы ландшафтного планирования
3. Ландшафтный план

Виды ландшафтного планирования

1. Ландшафтная программа
2. Ландшафтный рамочный план
3. Ландшафтный план
4. «Зеленый» план

В Германии: соотношения ЛП с общим территориальным планированием

Уровень	Общее планирование	Отраслевое планирование охраны окружающей среды	Ландшафтное планирование	Масштаб ландшафтного планирования
Федерация	Федеральная программа управления территорией	Не существует	Не существует	
Федеральная земля	Земельная программа развития территории*	Генеральный план очистки стоков Генеральный план водоснабжения План устранения коммунальных отходов План устранения особых отходов	Ландшафтная программа*	От 1 : 500 000 До 1 : 200 000
Регион, округ, область	Региональный план*	«Рамочный» водохозяйственный план Водохозяйственный план План очистки стоков План устранения коммунальных отходов План устранения особых отходов Планы охраны и санирования воздуха	«Рамочный» ландшафтный план*	От 1 : 50 000 До 1 : 25 000
Община, район	План использования земель	Муниципальная концепция очистки стоков План уменьшения шума	Ландшафтный план**	От 1 : 10 000 До 1 : 5 000
Часть общины	План застройки		«Зеленый» план*	От 1 : 2 500 До 1 : 1 000

В России: соотношения ЛП с общим территориальным планированием

Административный уровень	Уровни градостроительного планирования	Ландшафтное планирование	Масштаб ландшафтного планирования
Субъект РФ Группа субъектов	Консолидированная схема градостроительного планирования, территориальная комплексная схема	Ландшафтная программа	От 1 : 1 000 000 до 1 : 200 000
Муниципальный округ, район, группа районов	Территориальная комплексная схема градостроительного планирования	Ландшафтный рамочный план	От 1 : 200 000 до 1 : 50 000
Территория местного самоуправления, крупного города, особо охраняемая территория	Территориальная комплексная схема градостроительного планирования	Ландшафтный план	От 1 : 50 000 до 1 : 25 000
Населенный пункт, часть крупного города, часть ООТ, часть территории местного самоуправления.	Генеральные планы	«Зеленый» план	От 1 : 25 000 до 1 : 5 000

Этапы ландшафтного планирования

Инвентаризационный

Сбор имеющейся информации о состоянии природной среды и социально-экономических условиях территории

Выявление основных конфликтов и проблем в сфере природопользования и социально-экономических отношениях

Определение компонентов природной среды для анализа и приоритетных природных отраслевых функций развития

Оценочный

Разработка критериев шкалы оценки чувствительности и значения отдельных природных компонентов

Зонирование территории по значению и чувствительности отдельных природных компонентов для реализации целевой отраслевой функции

Разработка отраслевых целей территориального развития

Разработка концепции интегрирования оценочных категорий в территориальные отраслевые цели развития

Зонирование территории по отраслевым целям

Интегрированная концепция целей территориального развития

Разработка концепции интегрирования отраслевых целей территориального развития

Зонирование территории по интегрированным целям

Концепция основных направлений действий и приоритетных мероприятий

Интегрирование конфликтов землепользования с концепцией целей

Определение типов мероприятий и их зонирование

Определение мероприятий по отраслям хозяйства

Ландшафтная программа

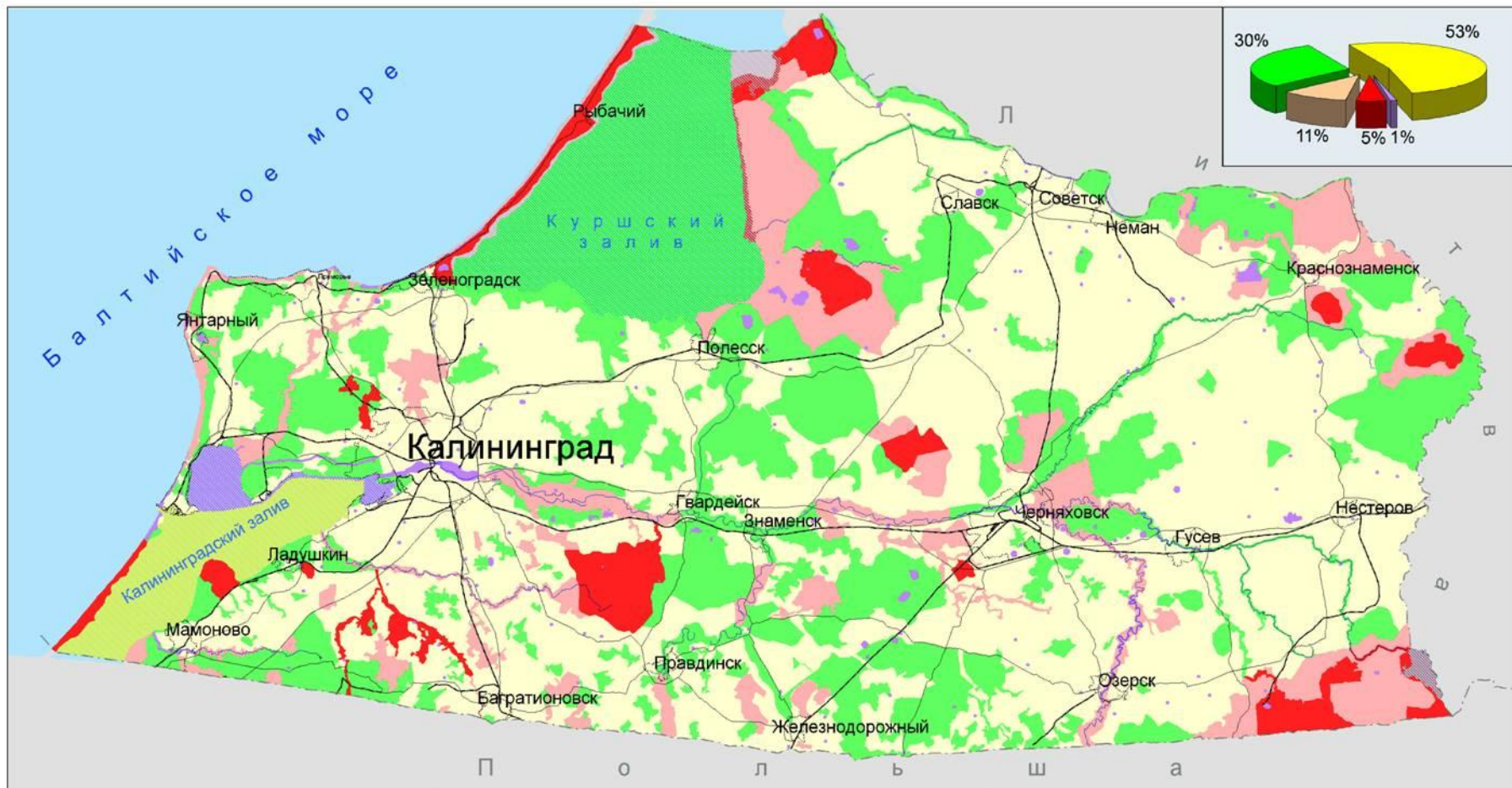
Масштаб:

В Германии 500 000 – 200 000

в России 1 000000 - 500000

- *Ландшафтная программа* - это обзорный плановый документ (карта и пояснительный текст) регионального уровня, определяющий основные направления природопользования и соответствующие им основные ландшафтные функциональные зоны на территории планирования.

Ландшафтная программа Калининградской обл. Интегрированные цели территориального развития



Цель	Обязательное сохранение (территории и акватории)	Преимущественное сохранение (территории и акватории)	Экстенсивное развитие (территории и акватории)	Интенсивное развитие (территории и акватории)	Санация и рекультивация (территории и акватории)
Значимость	Уникальные и особо ценные средоформирующие ландшафты с высоким уровнем биологического разнообразия, составляющие основу природного каркаса области	Высокоценные средорегулирующие ландшафты с экосистемами близкими к природным, составляющие существенную часть природного каркаса области с важными компонентами биологического разнообразия	Среднеценные в разной степени трансформированные территории и акватории, важные для поддержания стабильности экосистем, обеспечения средорегулирующей функции, выполняющие роль экологических коридоров и рекультивов (природных убежищ)	Низкоценные территории на различных стадиях антропогенной трансформации ландшафта с преобладанием земель сельскохозяйственного назначения	Нарушенные территории на стадии сильной антропогенной трансформации или деградации ландшафта
Рекомендуемые меры	Организация ООПТ высокого охранного статуса, преимущественно федерального уровня	Создание ООПТ регионального и местного уровня	Экологически ориентированное природопользование. Регулирование стока и формирование высокого качества подземных и поверхностных вод	Различные формы природопользования. Увеличение лесистости, развитие сельского хозяйства с учётом ландшафтной структуры и внедрением экологически безопасных технологий, повышение плодородия почв, мелиорация, рекультивация нарушенных земель	Ограничение или прекращение существующей хозяйственной деятельности
Допустимые виды деятельности	Научно-исследовательская и природоохранная. В отдельных случаях в рамках режима ООПТ допустимо выделение ограниченных зон для экологически ориентированного рекреационного использования	Строго регламентированная, ограниченная эксплуатация биологических ресурсов; водопользование, не нарушающее качества вод и состояния экосистем; ограниченные, экологически ориентированные лесопользование, сельскохозяйственная деятельность и рекреация	Экстенсивная эксплуатация природных ресурсов; экологически ориентированное лесопользование и сельское хозяйство, охота, рыболовство, рекреация	Сельское хозяйство, развитие населённых пунктов, транспортной инфраструктуры, производственное строительство, агротуризм	Восстановительные мероприятия с последующим переводом территорий в категорию "сохранение" или "развитие"

Ландшафтная программа

- Отличие – выделение функциональных зон использования территории с учетом:
 - Целей охраны природы
 - Структура и хозяйственная освоенность территории
 - Конфликты природопользования

ТАБЛИЦА 4. Типизация характеристик конфликтов природопользования для целей картографирования

<i>Классификационный признак</i>	<i>Варианты характеристик</i>
источник/субъект конфликта	промышленность, лесное хозяйство, местные жители, транспорт, туристы и др.
объект конфликта	лесные массивы, луга, пашни, водоемы и др.
содержание	вырубка, распашка, замусоривание и др.
форма	точечный, линейно-сетевой, площадной
степень сложности	моноконфликт, парный, множественный
проявление	потенциальный, реально существующий
динамика	нарастающая, стабильная, убывающая
длительность развития	длительные и кратковременные, непрерывные и импульсные, сезонные и круглогодичные
интенсивность	слабая, умеренная, сильная
характер границ	чёткий, неопределённый

Ландшафтная программа Аджарии. Современное землепользование

აჭარის თანამედროვე მიწათსარგებლობის რუკა

Map of Modern Landuse of Adjara

მასშტაბი 1 : 100 000

Scale 1 : 100 000

ლ ა ბ ა ნ რ ა

Legend

- ტბები Swamps
- ხელოვნები Wetlands
- დროებითი საცხოვრებელი Temporal dwellings
- მდინარის კალაძები River bed
- მდინარე-მდეობები Secondary meadows
- მრეწველური ნარგავები (ქო, ციტრუსები და სხვა) Perennial plantation (Tea, citrus etc.)
- პლაჟი Beach
- ქარსაფარი Wind defand
- სამრეწველო ტერიტორია Industrial territory
- სსიფილი სასაფარი მიწები Agricultural lands
- სამწავი Estate lands
- სუბალპური და ალპური მდეობები Subalpine and alpine meadows
- ტყე Forest

მისი ფონდის სტრუქტურული ცვლილება 1990-2005 E.E.

Structural changes of land fund



- სამწავი 1990-2005 E. Estate
- მრეწველური ნარგავები 1990-2005 E. Perennial plantation
- სასაბაჟოები 1990-2005 E. Grass
- სსიფილი სასაფარი მიწები 1990-2005 E. Agricultural lands

გეოდინამიკური პროცესები Geodynamic process

- მტკვარი landslide
- დარბაზი mud flow
- თოვლის წყარო snow slides
- კალთაზე ნივთიძე rockfall
- დებობები flooding

კულტურული ძეგლები Cultural monuments

- ⊕ ციხე Fortress
- ⊕ ეკლესია Church
- ⊕ ხეივანი Well
- ⊕ კლდეები Fence
- ⊕ მხარეთმცოდნეობის მუზეუმი Museum
- ⊕ ხატი Shrine
- ⊕ სამაგალი Winery
- ⊕ მდინარე River

დასახლებული პუნქტების მოსახლეობის რაოდენობის მიხედვით

- 100
- 1000
- 5000
- 25000
- 25000 <

ტერიტორიის მდგრადობა

Steadiness of territory

- მდგრადი ტერიტორია Steady territory
- საშუალო მდგრადი ტერიტორია Medium steadiness territory
- მცირე მდგრადი ტერიტორია Weakly steady territories

სამრეწველო ობიექტები

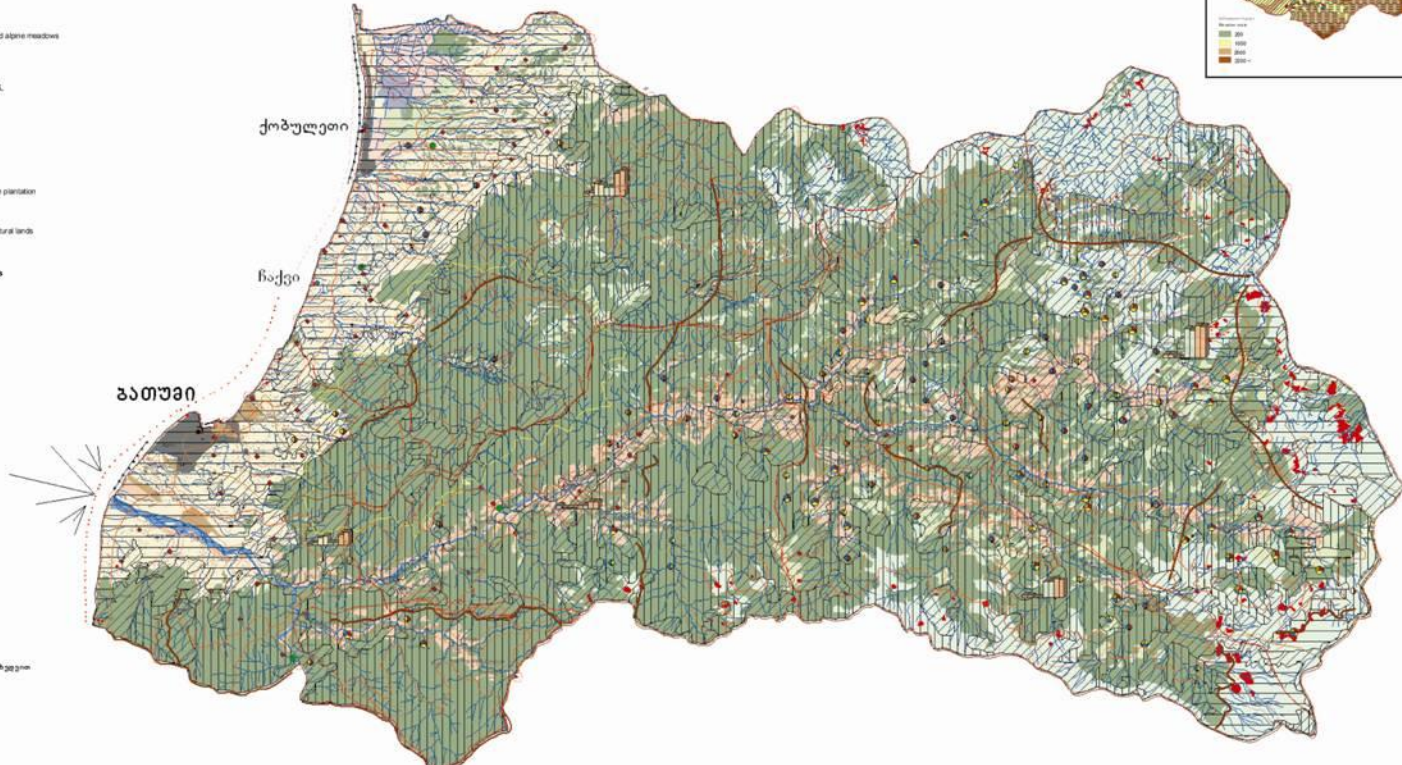
Industrials

- 1
- 2
- 3-14
- 15-18
- 19-79

ზღვის სანაპირო პროცესები

Sea coast processes

- 7 ნაგვის ძაბვა Wave energy 7
- 8 ნაგვის ძაბვა Wave energy 8
- 9 ნაგვის ძაბვა Wave energy 9
- 10 ნაგვის ძაბვა Wave energy 10
- 11 ნაგვის ძაბვა Wave energy 11



აჭარის ენდემები, რელიქტები და ბიოტოპები, შეფასება

Endemic, relic and biotopes of Adjara, Estimation

მასშტაბი 1 : 100 000

Scale 1 : 100 000



მ ა შ ბ ნ დ ა
Legend

ბიოტოპების მნიშვნელობა
Important of Biotops

- აბსოლუტურად მაღალი
Highest
- მაღალი
High
- საშუალო
Middle
- დაბალი
Low



რელიქტური, ენდემური და იშვიათი ჯიშის მცენარეების გავრცელების არეალები
Spreading areas of relic, endemic and rare species plants

- ხეები
Trees
- ბუჩქები
Bushes
- ბალახები
Grasses

ბიოტოპების მრავალფეროვნება საბუტების რაოდენობის მიხედვით
Diversity of biotops according to quantity species

- 5-10
- 11-20
- 21-30

კლიმატური და ეკოლოგიური ბარიერები
Climatic and ecological barriers

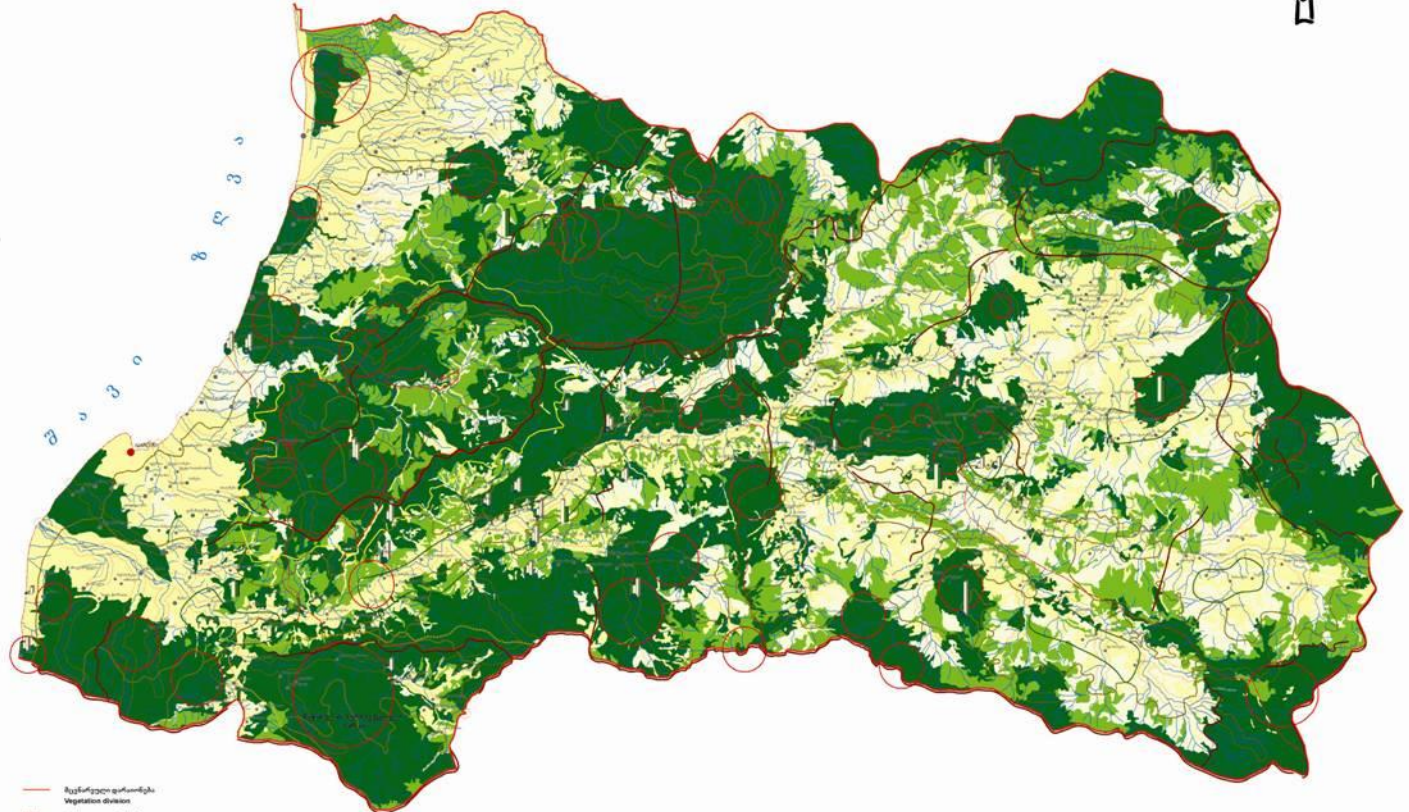


დასახლებული პუნქტების მოსახლეობის რაოდენობის მიხედვით
Settlements according to quantity of population

- 2000
- 3000
- 20000
- 20000+

ტერაფორების დინამიკა რაიონების მიხედვით
Dynamics of area of forest according to regions

- ტერაფორის ფართობი 1991 წ. Area of forest 1991 y.
- ტერაფორის ფართობი 2005 წ. Area of forest 2005 y.



- შეცვრული ფარსონები
Vegetation division
- ტერაფორის ზონები
Forest protection zones
- რეზერვები
Reserves
- შამ-შელის პარკის რეზერვუარი
Mtskheta Mtskheta reserve national park
- მტკვარის რეზერვუარის ზონა
Mtkhvari reserve buffer zone
- ეკოტონები
Ecotone

Ландшафтная программа Аджарии. Ландшафты и рекреационный потенциал:

აჭარის ლანდშაფტები და რეკრეაცია, შეფასებითი რუკა Landscape and Recreation of Adjara Region, Estimation Map

მასშტაბი 1 : 100 000
scale 1 : 100 000



ლანდშაფტების მნიშვნელობა, შეფასებები
Estimation of landscapes, significance

- მაღალი მნიშვნელობის
High significance
- საშუალო მნიშვნელობის
Average significance
- დაბალი მნიშვნელობის
Low significance

ბიომრავალფეროვნება Diversity of biotopes

- 0-500
- 500-1000
- 1000-ზე მეტი



ჩველადი, ენდემური და იშვიათი სახეობების გავრცელების არეალები
Spreading areas of relic, endemic and rare species plants

გეოდინამიკური პროცესები Geodynamic process

- ბუნური ნიჟარები
Natural lakes
- ხეობის ნიჟარები
Valley lakes
- კლდეები
Rocks
- მდინარეები
Rivers

კულტურული ძეგლები Cultural monuments

- არხი
Arch
- ეკლესია
Church
- კოშკი
Tower
- კაფე
Cafe
- მარხი
Museum
- ბაღი
Garden
- სასამართლო
Court
- მკვრივი
Barracks

დასახლებული პუნქტების მისაღების რაოდენობის მიხედვით
Settlements according to quantity of population

- 0-2000
- 2000-10000
- 10000-ზე მეტი

საზღვაო სანაპირო პროცესები Sea coast processes

- ტალღის ფენი
Wave zone I
- ტალღის ფენი II
Wave zone II
- ნიჟარების სარტყელი
Beach zone
- ალბანური სანაპირო
Albanian coast

სოფლები Settlements

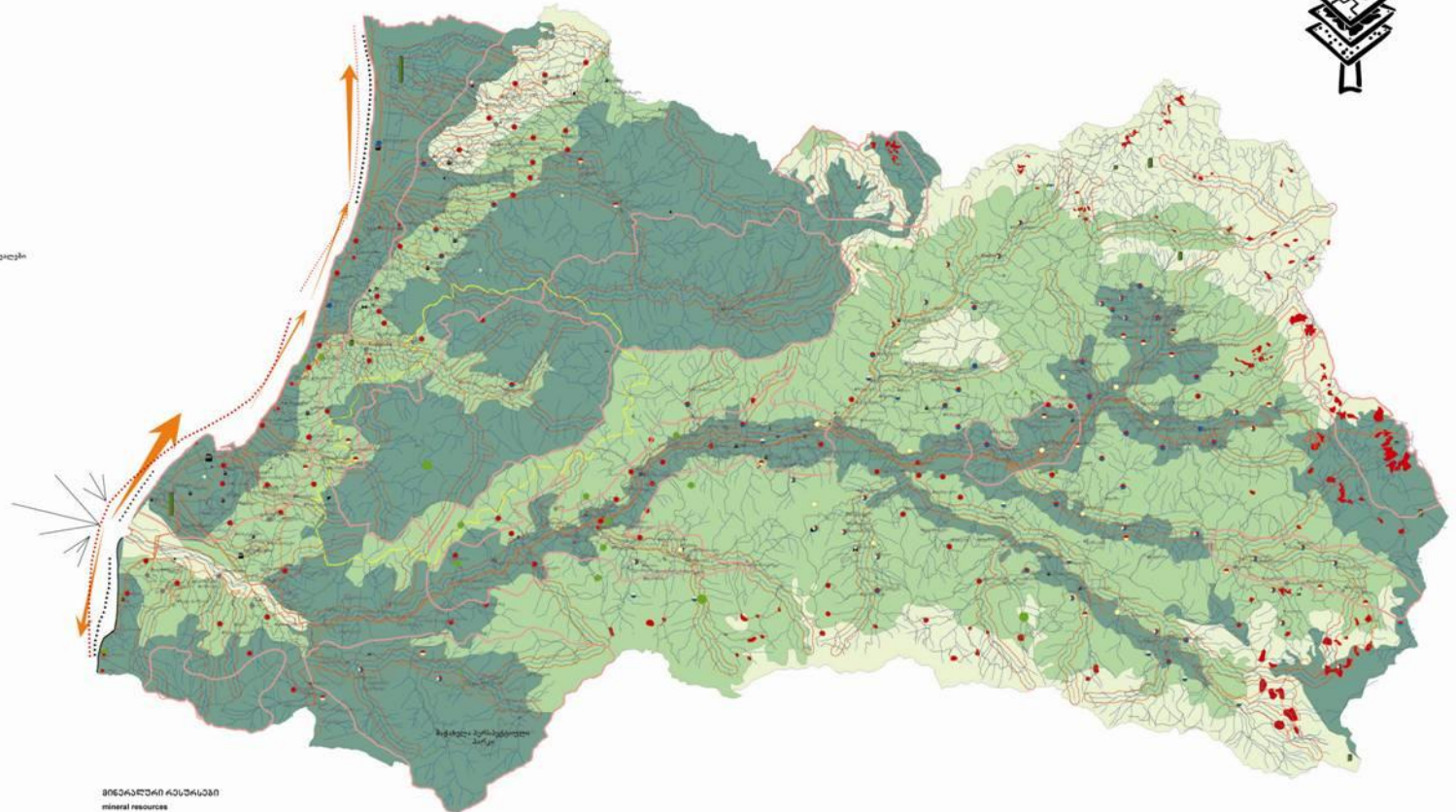
- სოფელი
Village
- სასოფლო-სამეურნეო
Agriculture
- სასოფლო-სამეურნეო
Agriculture

გზები Roads

- მანქანათმშენებელი
Asphalt
- სასოფლო-სამეურნეო
Agriculture
- სასოფლო-სამეურნეო
Agriculture

მინერალური რესურსები
mineral resources

- მინერალური წყაროები
Mineral springs
- მინერალური წყაროები
Mineral springs
- მინერალური წყაროები
Mineral springs
- მინერალური წყაროები
Mineral springs
- მინერალური წყაროები
Mineral springs
- მინერალური წყაროები
Mineral springs
- მინერალური წყაროები
Mineral springs
- მინერალური წყაროები
Mineral springs
- მინერალური წყაროები
Mineral springs
- მინერალური წყაროები
Mineral springs



Ландшафтная программа Аджарии. Конфликты природопользования

კონფლიქტების

Конфликты



Природные Конфликты

Геодинамические Процессы

- Оползни
- Сели
- Наводнение
- Сильные Берегов
- Снежные Лавины
- Камнепад

Прибрежные Процессы

- Каньоны
- Аккумуляция
- Абразия

Неустойчивые Территории

- Средне
- Высоко
- Бедленды

Речные Наносы

- Прошлые
- Современные

Расход Воды %

- При Наводнениях
- Остальное

Антропогенные Конфликты

Населенные Пункты

- 500
- 2500
- 5000
- 25000
- 25000 <

Временные (Летние) Стоянки

-

Дороги

- Основные
- Второстепенные

Летние Пастбища

-

Вторичные Луга

-

Агрландшафты

-

Промышленные Объекты

-

Правовые Конфликты

Берегоохранная Зона

- Внутриморская (20 м)
- Береговая (100 м)

Водоохранная Зона

- 20 - 50 м

Лесоохранная Зона

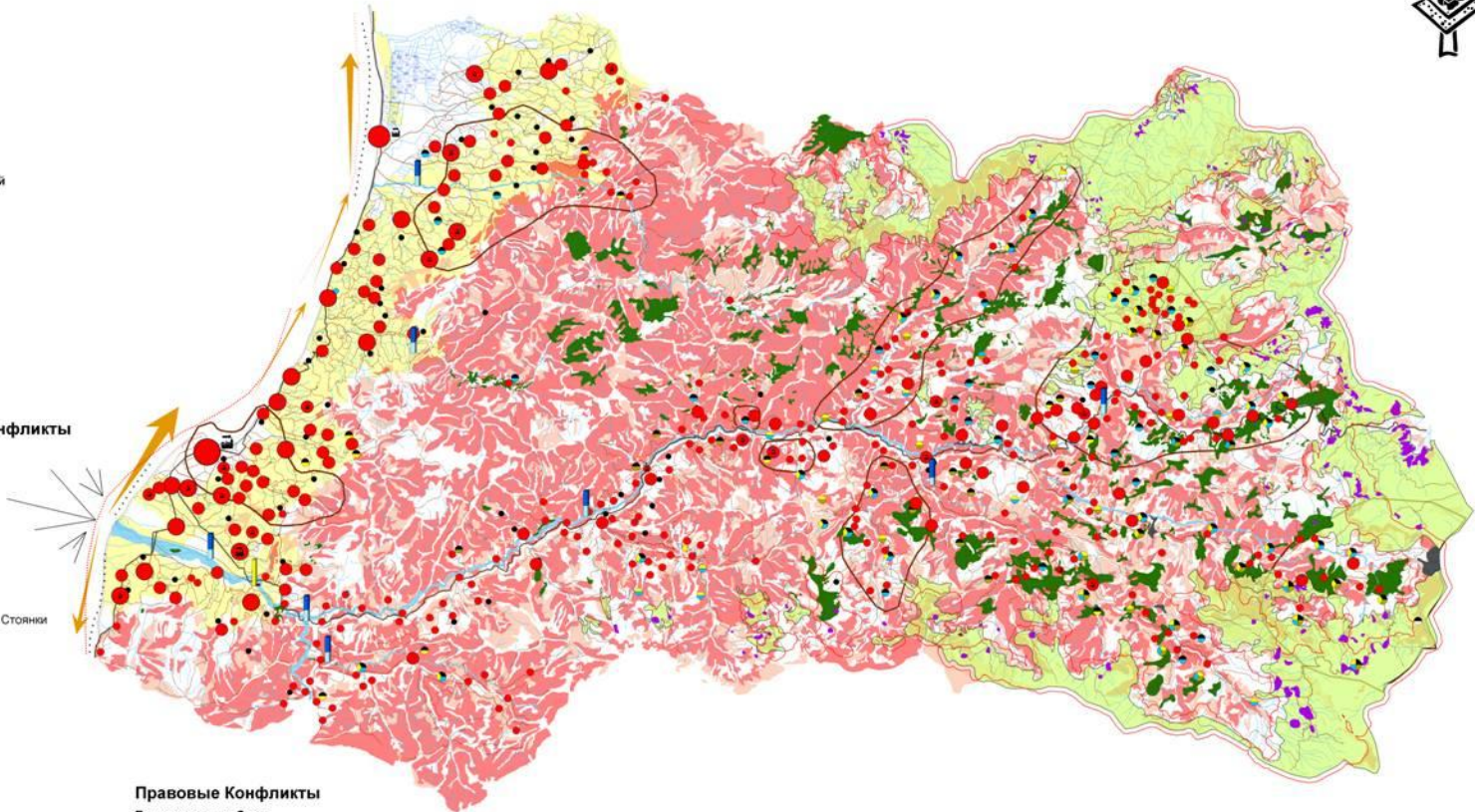
- 300 м

Зона Действия Рамсарской Конвенции

-

Минеральные Источники

-



Ландшафтная программа Аджарии. Интегрированные цели

აჭარის ლანდშაფტური დაგეგმარების მიზნები

Goals of Landscape Planning of Adjara Region

მასშტაბი 1 : 100 000

Scale 1 : 100 000



ლანდშაფტური დაგეგმარების მიზნები

Goals of landscape planning

პროგრესული მიზანი, შენარჩუნება

Progressive goal preservation

C1 C2 C3

პროგრესული მიზანი, განვითარება

Progressive goal development

P4

პროგრესული მიზანი, გაუმჯობესება

Progressive goal improvement

Y1 Y2

მიზანი, შენარჩუნება

goal preservation

C1 C2

მიზანი, განვითარება

goal development

P4

მიზანი, გაუმჯობესება

goal improvement

Y1 Y2

Состояние	სტატუსი
C1	სტატუსი რეზერვაციის
C2	სტატუსი რეზერვაციის
C3	სტატუსი რეზერვაციის
Развитие	განვითარება
P1	ინტენსიური განვითარება
P2	ინტენსიური განვითარება
P3	სტატუსი რეზერვაციის
P4	სტატუსი რეზერვაციის
Улучшение	გაუმჯობესება
Y1	სტატუსი რეზერვაციის
Y2	სტატუსი რეზერვაციის

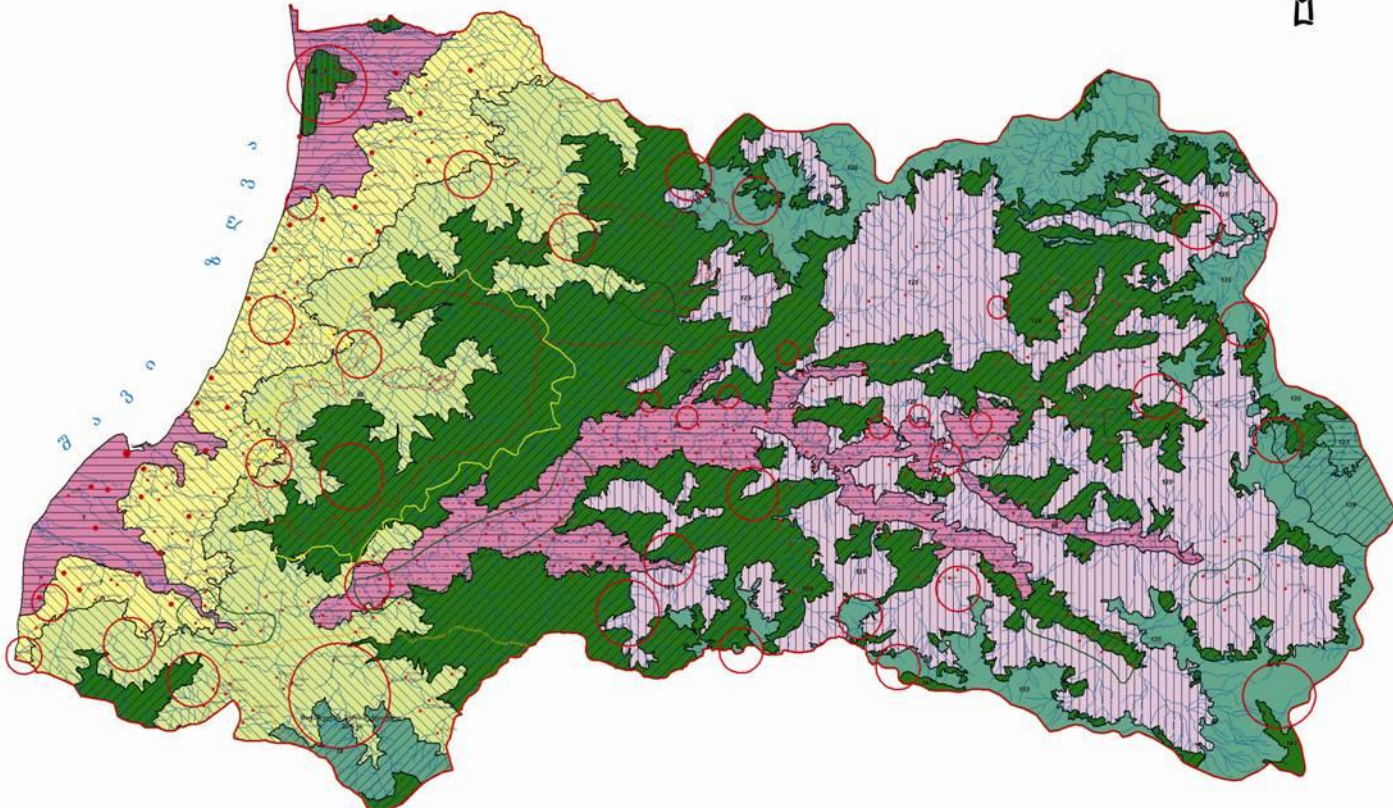


რელიქტური, ენდემური და იშვიათი ჯიშის მცენარეების გავრცელების არეალები
Spreading areas of relic, endemic and rare species plants

დასახლებული პუნქტების მოსახლეობის რაოდენობის მიხედვით
Settlements according to quantity of population

- 2000
- 4000
- 20000
- 20000 <

- საქართველო
- საქართველოს პარლამენტის ტერიტორია
- საქართველოს პარლამენტის ტერიტორია
- საქართველოს პარლამენტის ტერიტორია
- საქართველოს პარლამენტის ტერიტორია
- საქართველოს პარლამენტის ტერიტორია



Рамочный ландшафтный план

Масштаб:

В Германии: 50 000 – 25 000

В России: 200 000 - 100 000

Рамочный ландшафтный план - это совокупность карт и текстов, содержащих среднemasштабные характеристики природно-ресурсного потенциала, задач охраны природы и реального использования территории, а также рекомендации по экологически целесообразному природопользованию и целям развития территории планирования.

Ландшафтный план

Масштаб:

В Германии: 10 000 – 5 000

В России: 25 000 и крупнее

- *Ландшафтный план* - это совокупность карт и текстов, по своему составу в целом подобных таковым рамочного плана, но предназначенных для согласованного решения задач охраны природы и землепользования конкретными субъектами хозяйственной деятельности и органами управления на низшем административно-территориальном уровне. Оценки и рекомендации ландшафтного плана основываются на крупномасштабном (достаточно детальном) анализе территории планирования, обеспечивающем реализацию конкретных программ и проектов природопользования и развития территории.

ТАБЛИЦА 2. Примеры форм землепользования и сопряженных с ними воздействий (по К. фон Хаарен, 2004, с сокращениями)

Формы землепользования	Примеры сопряженных воздействий
Жилая застройка	Искусственные покрытия, шум, автотранспорт
Индустриальные и торговые зоны	Газообразные, жидкие и твердые выбросы/отходы
Транспортные зоны	Шум, выбросы, расчленение ландшафта
Водозаборные и водонакопительные сооружения	Понижение уровня грунтовых вод, изменение режима поверхностного стока
Свалки, полигоны обезвреживания отходов и стоков	Эмиссии
Спортивные и игровые площадки, парковки, места кемпингов и т.п.	Искусственные покрытия, шум, эмиссии
Водоемы, используемые в транспортных, спортивных, рыбохозяйственных целях	Фактор беспокойства для биоты, внесение чужеродных организмов, загрязнение
Карьеры, отвалы, территории добычи полезных ископаемых	Обнажение поверхности, выведение на поверхность грунтовых вод, шум и др.
Сельскохозяйственные земли (отдельно пашни, пастбища, сенокосы и др.)	Внесение удобрений и загрязняющих веществ, механические нагрузки на почву и эрозия почв, фактор беспокойства для биоты, чужеродные организмы и др.
Лесохозяйственные земли (отдельно вырубки и посадки различных культур и различного возраста и т.д.)	Механические воздействия и нарушение поверхности, внедрение чужеродных организмов и др.
Ареалы трансграничного влияния	Эмиссии и др.