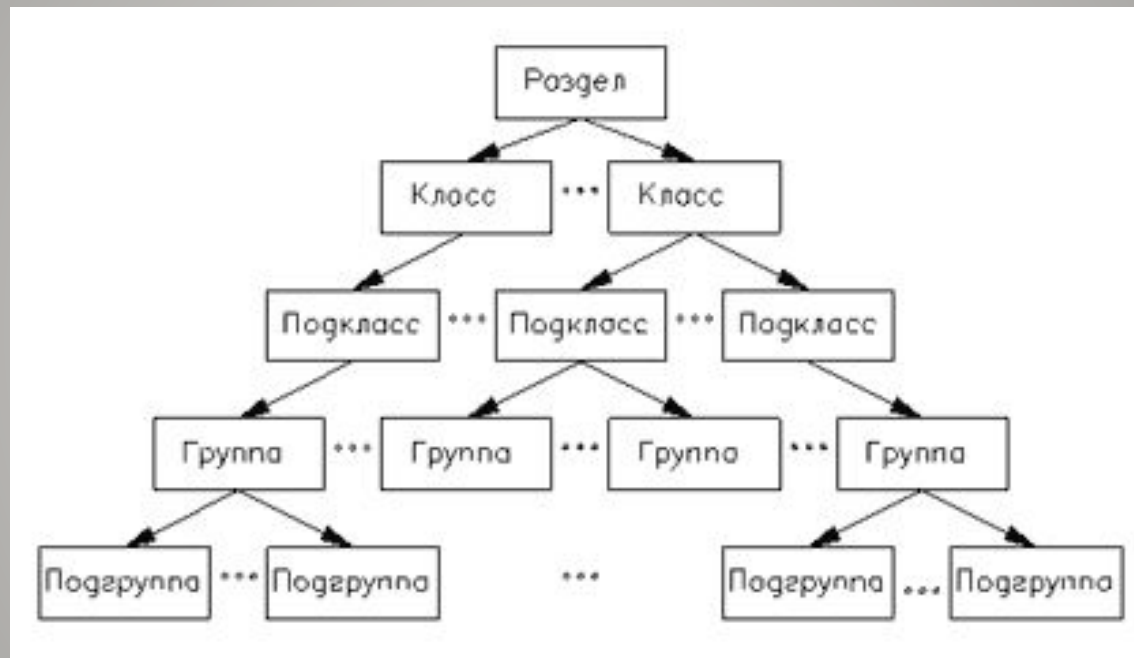


ВИДЫ СУБД

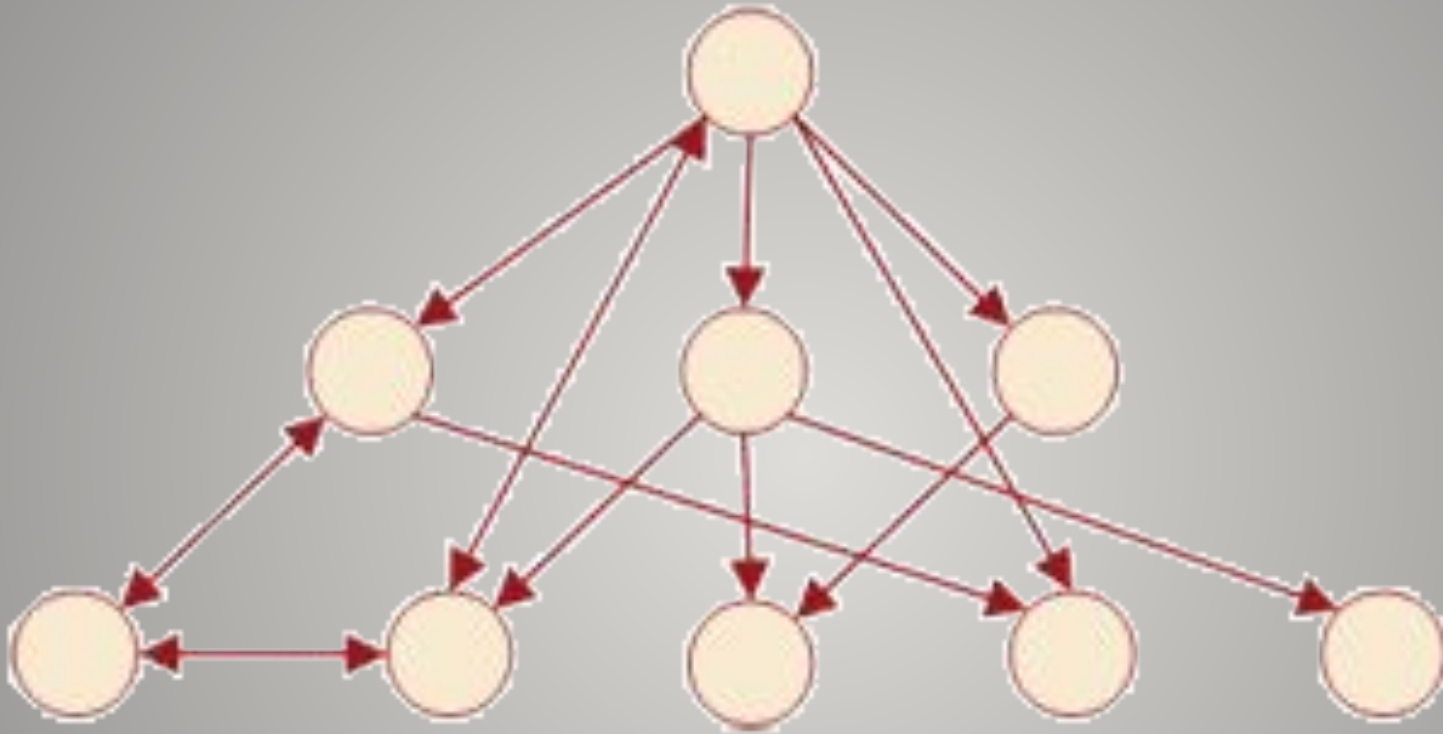
Выполнила студентка
группы ДИС-114
Чемоданова Дарья



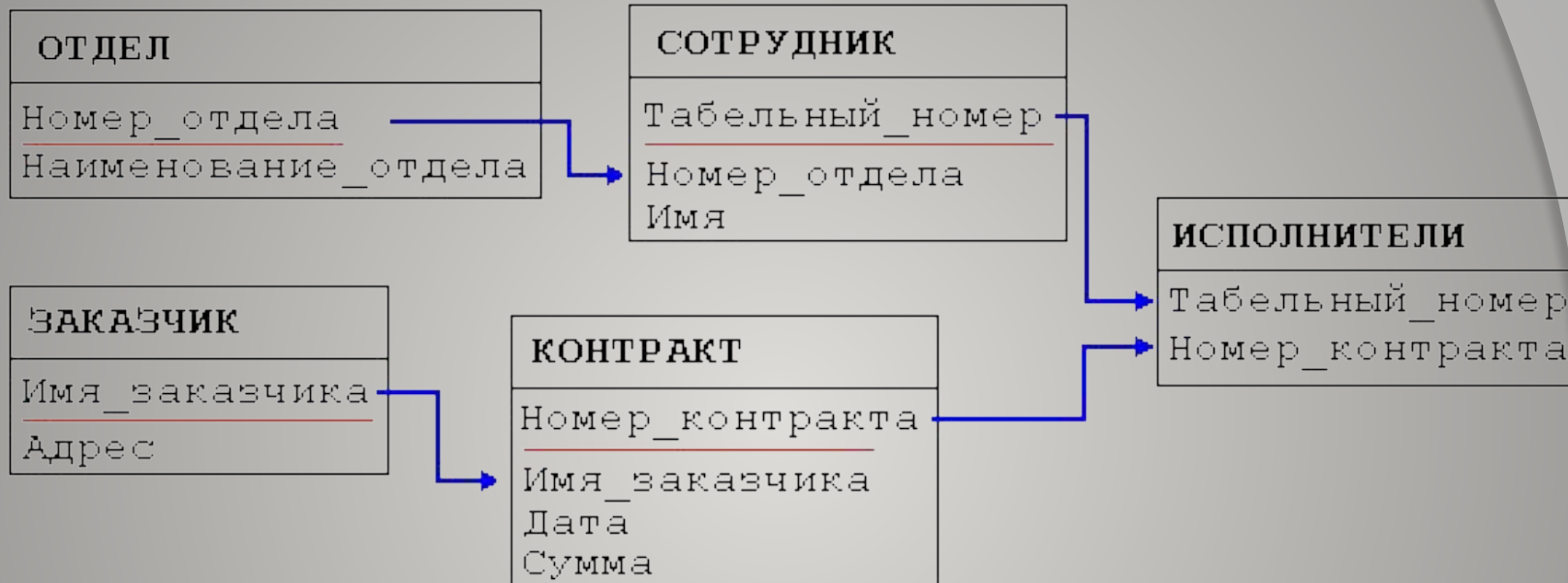
ПО ТИПУ УПРАВЛЯЕМОЙ БАЗЫ ДАННЫХ СУБД РАЗДЕЛЯЮТСЯ НА:



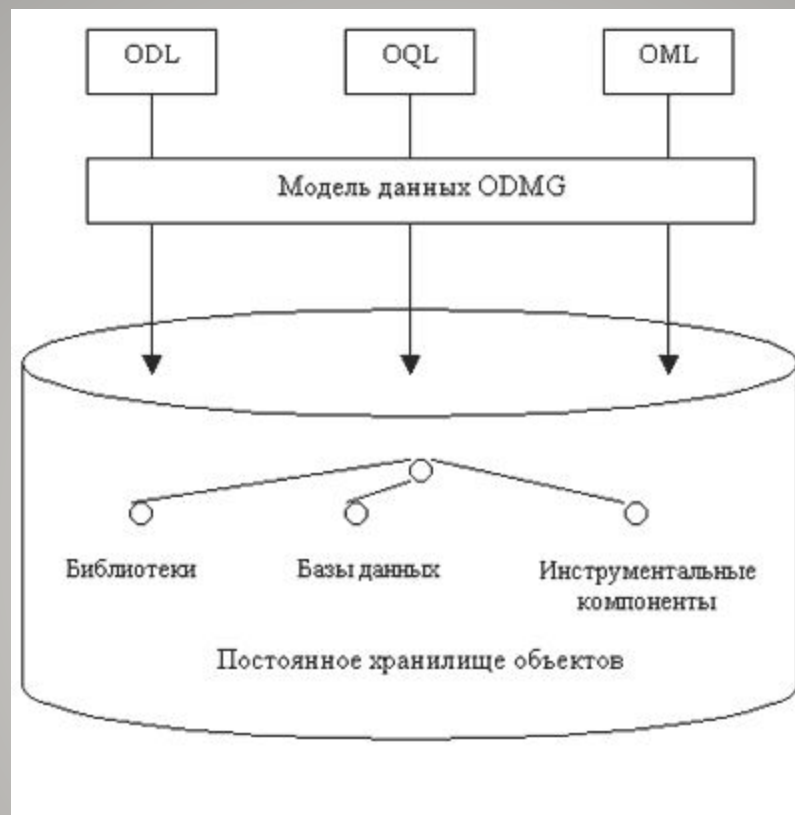
ИЕРАРХИЧЕСКИЕ СУБД - поддерживают древовидную организацию информации.



СЕТЕВЫЕ СУБД - Сетевая модель расширяет иерархическую модель СУБД, позволяя группировать связи между записями в множества.

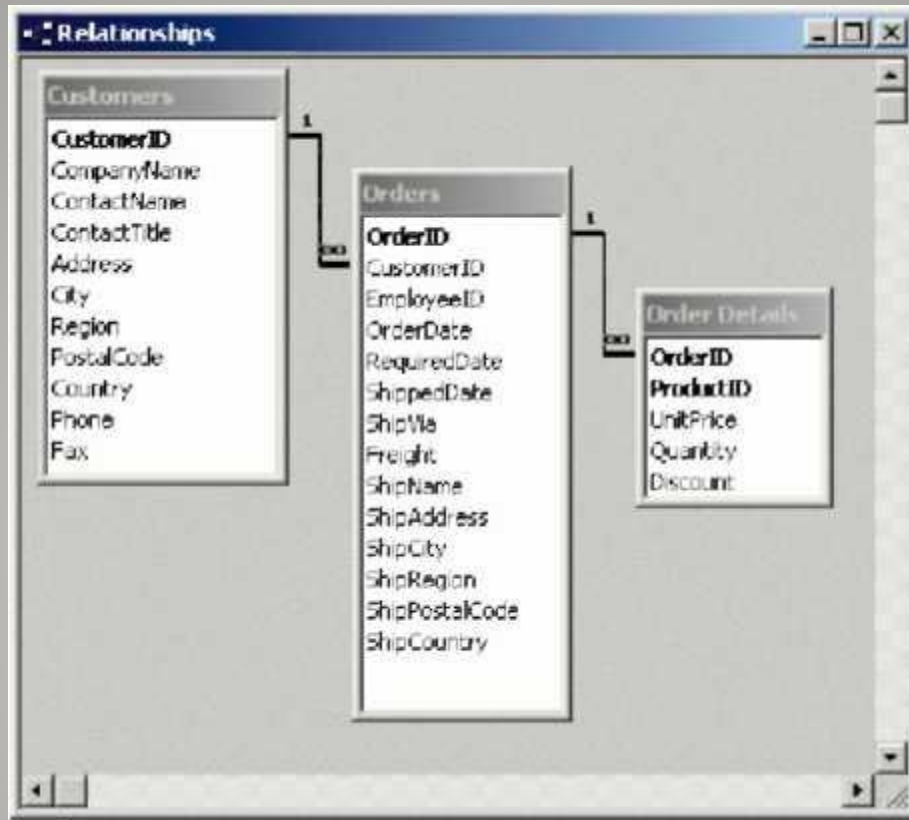


РЕЛЯЦИОННЫЕ СУБД



ОБЪЕКТНО-ОРИЕНТИРОВАННЫЕ СУБД -

позволяет программистам, которые работают с языками третьего поколения, интерпретировать все свои информационные сущности как объекты, хранящиеся в оперативной памяти.



ОБЪЕКТНО-РЕЛЯЦИОННЫЕ - Объектно-реляционные СУБД объединяют в себе черты реляционной и объектной моделей.

ПО СПОСОБУ ДОСТУПА СУБД К БАЗЕ ДАННЫХ:

- Файл-серверные СУБД
- Клиент-серверные СУБД
- Встраиваемые СУБД

Примеры: OpenEdge, SQLite, BerkeleyDB, Firebird Embedded, Microsoft SQL Server Compact, ЛИНТЕР.

Файл-серверная архитектура СУБД





КЛИЕНТ-СЕРВЕРНЫЕ СУБД