

# Викторина: «Колесо истории»



# 1-ый тур "Блиц-турнир"



Когда высадился первый десант строителей на мыс Курлы?

23 июля 1974г.

Когда образовался поселок  
Северобайкальск?

- 28 сентября 1975 года

Назовите первые улицы  
поселка Северобайкальск.



- В 1975 году – улицы Первопроходцев, Тоннельщиков.



**Назовите известных  
строителей БАМа**

- Герой соц.труда Александр Мудров.
- Феликс Хадановский – управляющий трестом,
- Алексадр Бондарь – вёл укладку
- Вячеслав Бритиков работал на звеносборке

Когда поселок Северобайкальск  
получил статус города?

- 5 ноября 1980 года. – 34 года

Кто является рекордсменом в  
должности мера г.  
Северобайкальска?

- Бодров Владимир Андреевич с  
5.11.1980г. – 2008 г

Сколько тоннелей на берегу  
Байкала?



- 4 мысовых тоннеля, общей протяженностью 5,4 км

Когда высадился первый десант  
Ленинградских строителей?

- 5 июля 1975 года

Когда сдан первый капитальный  
пятиэтажный дом серии 122?

- 4 октября 1979 года

Когда уложено последнее  
золотое звено БАМа на ст.  
Куанда

- 1 октября 1984 года



Когда пришел первый поезд  
на ст. Северобайкальск?

- 29 октября 1979 года

Кто вел укладку железной  
дороги по северу Бурятии?

- Александр Бондарь

# 2-ый тур «Национальные загадки»



*Косоглазая девчонка в  
небо взгляд  
установила.*







Наша поляна заячьей  
шкуркой покрылась.

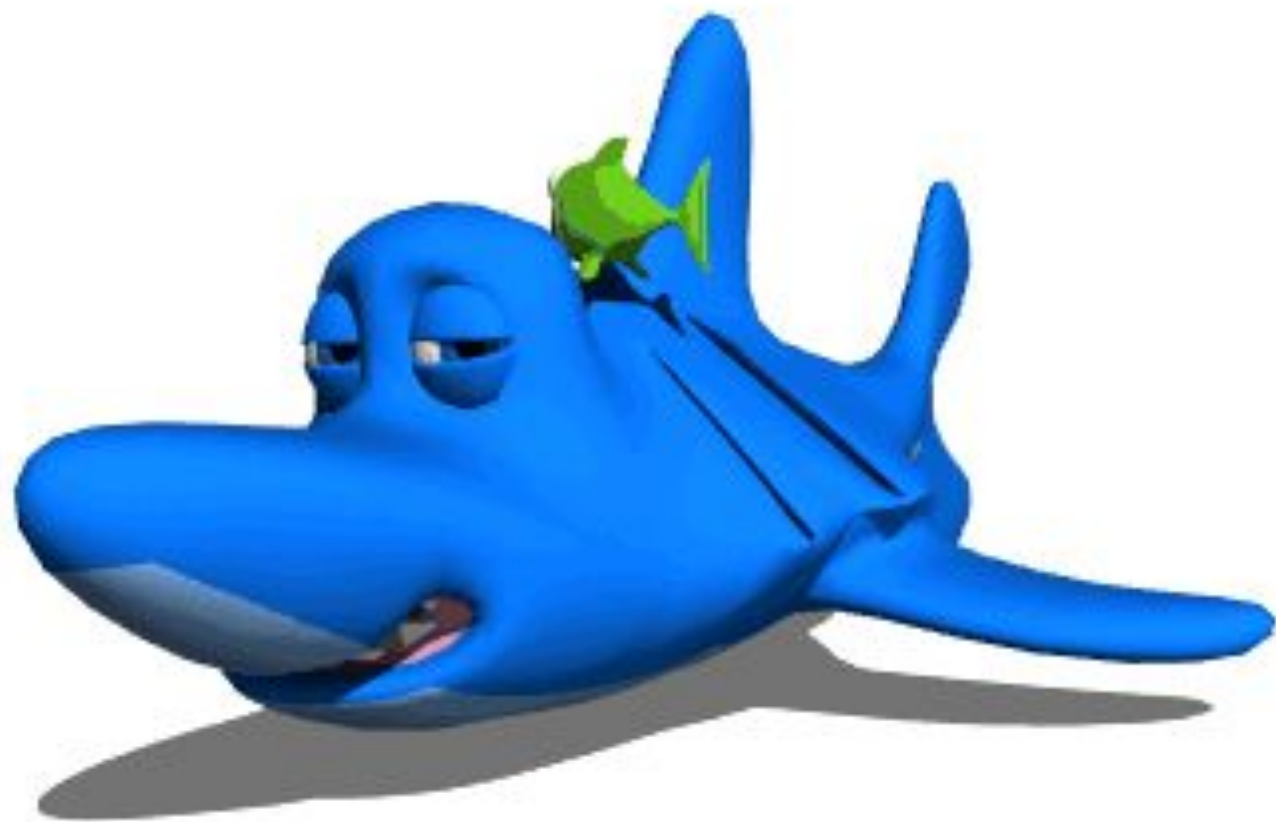


Nathalie

*Вокруг этих двух озер  
всегда трава  
растет.*



В воде играет, а на  
земле погибает.



*Сто теляток на  
одной привези.*





Дверей много, да  
выйти не возможно.



Nikolaeva Svetlana 2010

*Среди блестящих  
рыбок и рыбёшек  
щука крупная видна  
среди мелких сошек.*





Стоит дом. Туда  
войдешь слепым,  
выйдешь зрячим.



**ШКОЛА**



# 3-ый тур «Узнай по фотографии»













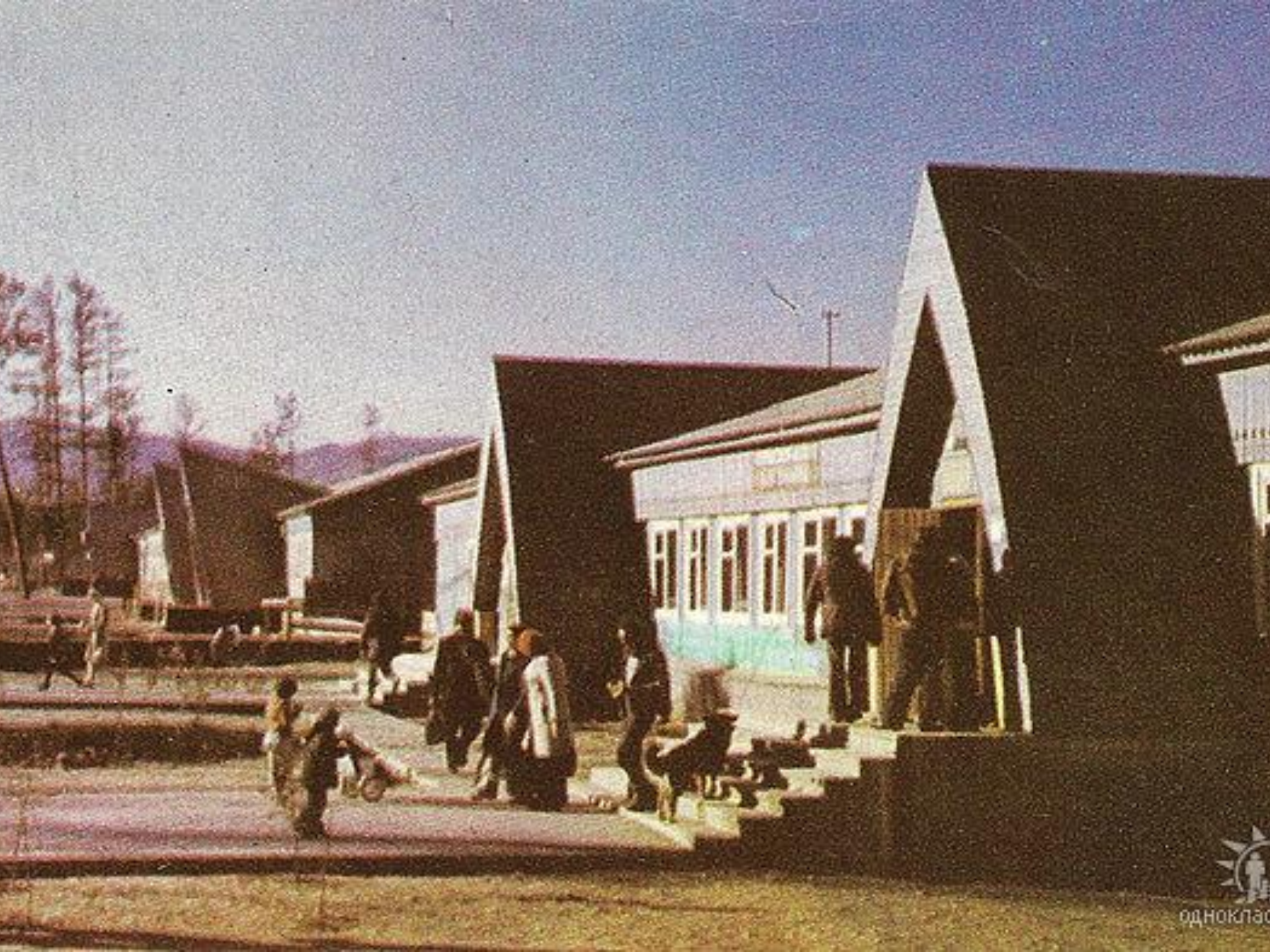






ШКОЛА БРАТЉА ЈАНКИЋИЋА  
УЧЕНИЦИ  
УЧЕНИЦИ





4-ый тур: «Доскажи  
поговорку»

С кем поведешься, от того

.....

Сам пропадай, а товарища

.....



Не мил и свет, коли

.....

Не по виду суди, а по

.....

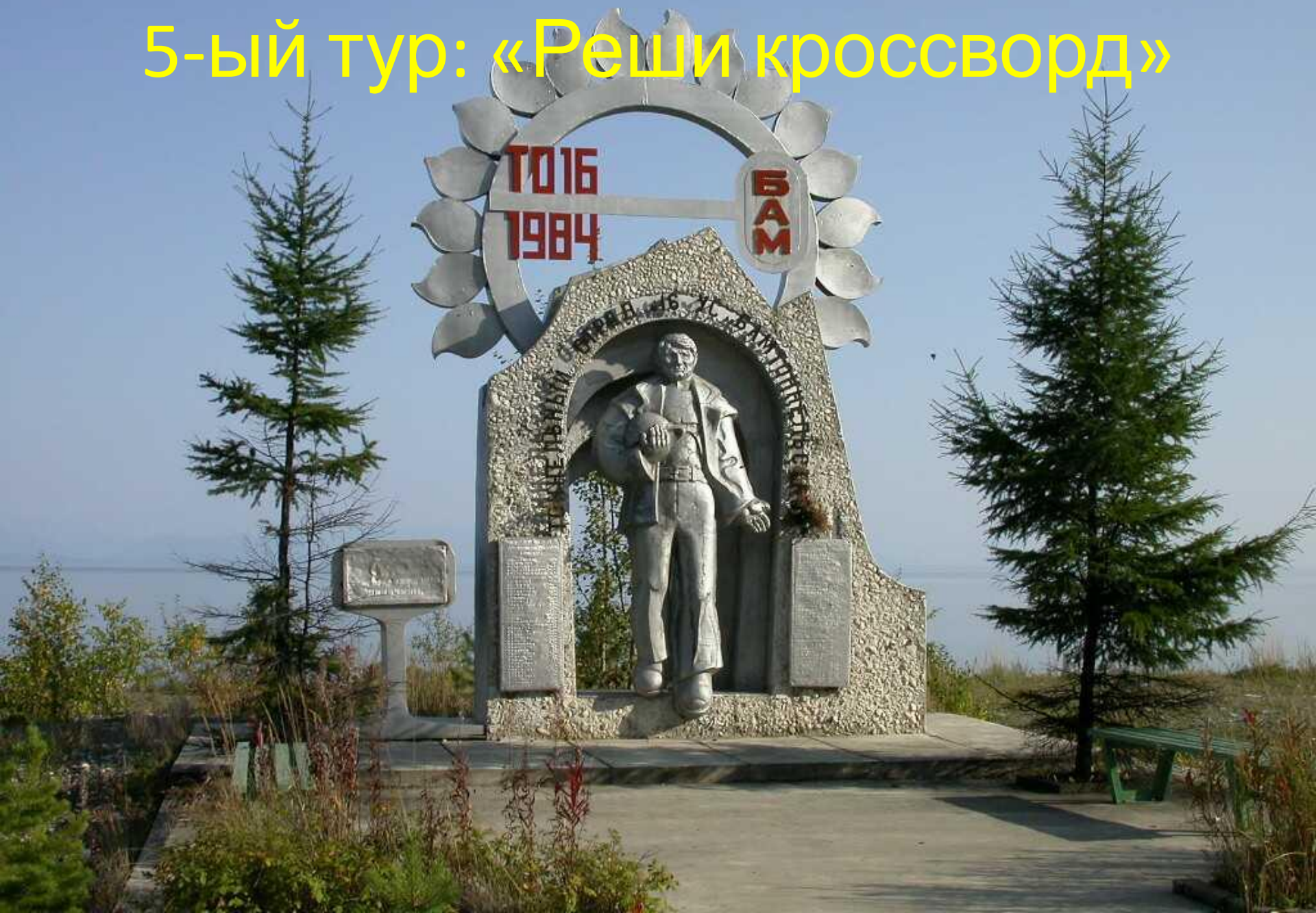
Не тот хорош, кто лицом  
пригож, а тот хорош,

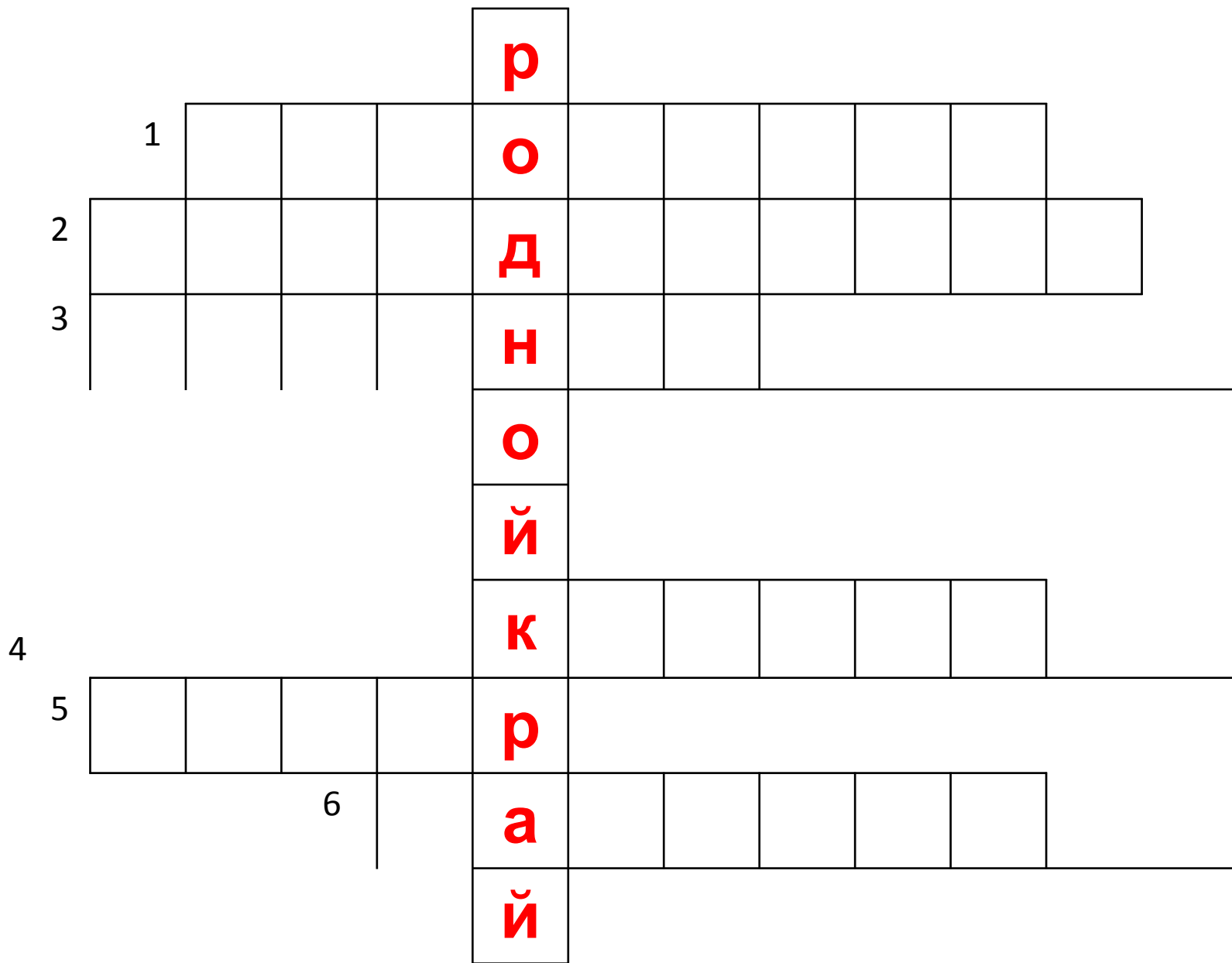
.....

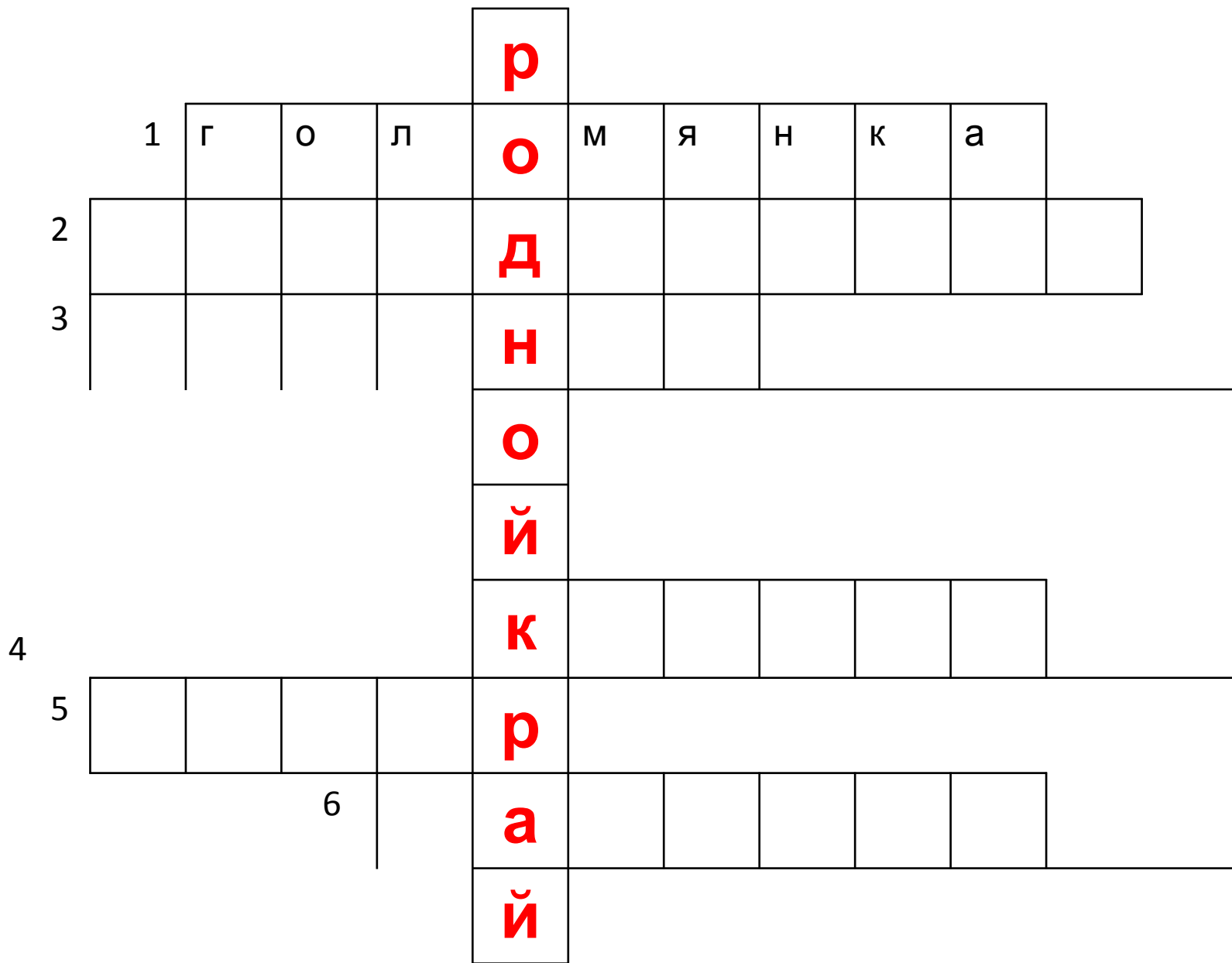
*Терпенье и труд все*

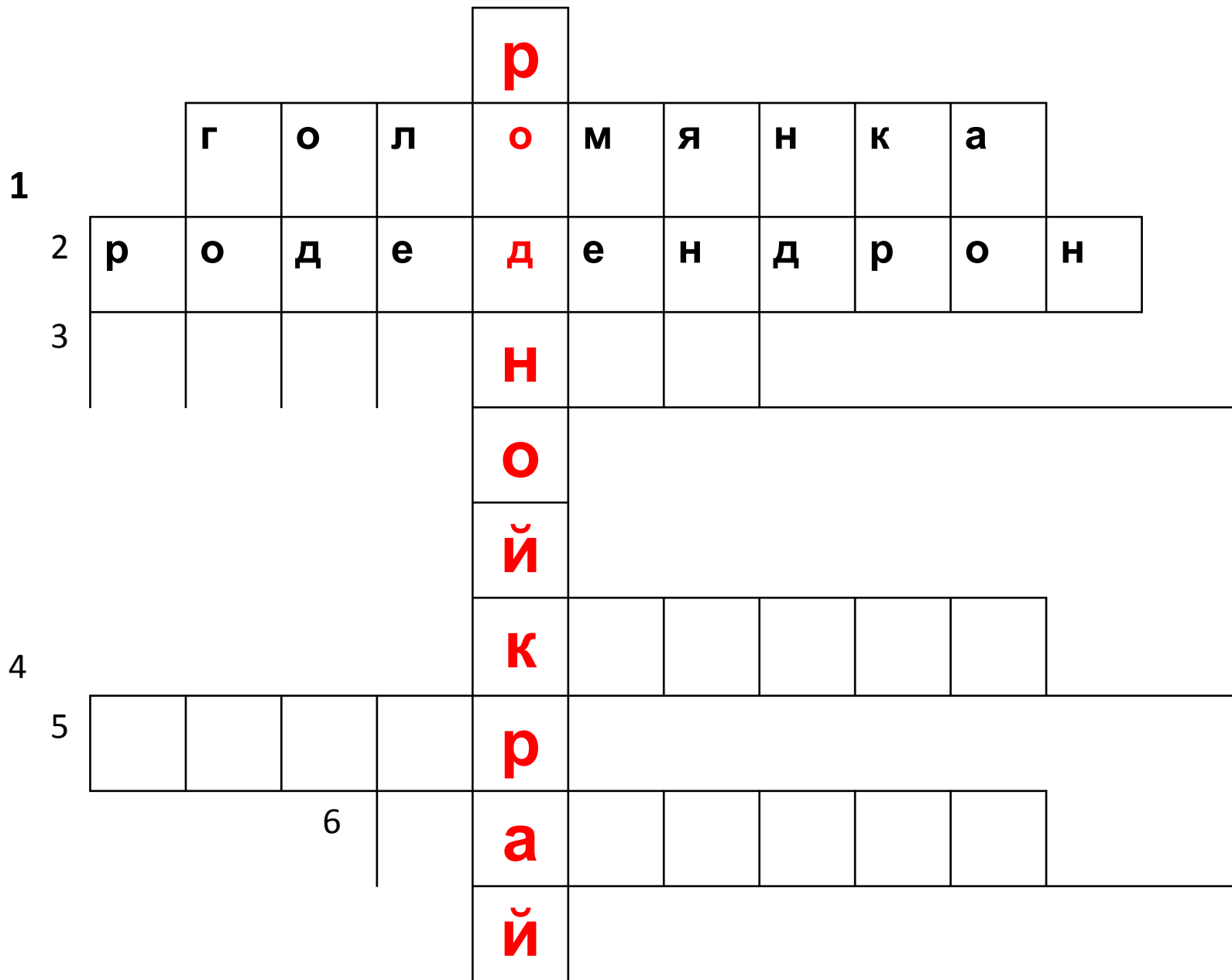
.....

# 5-ый тур: «Реши кроссворд»

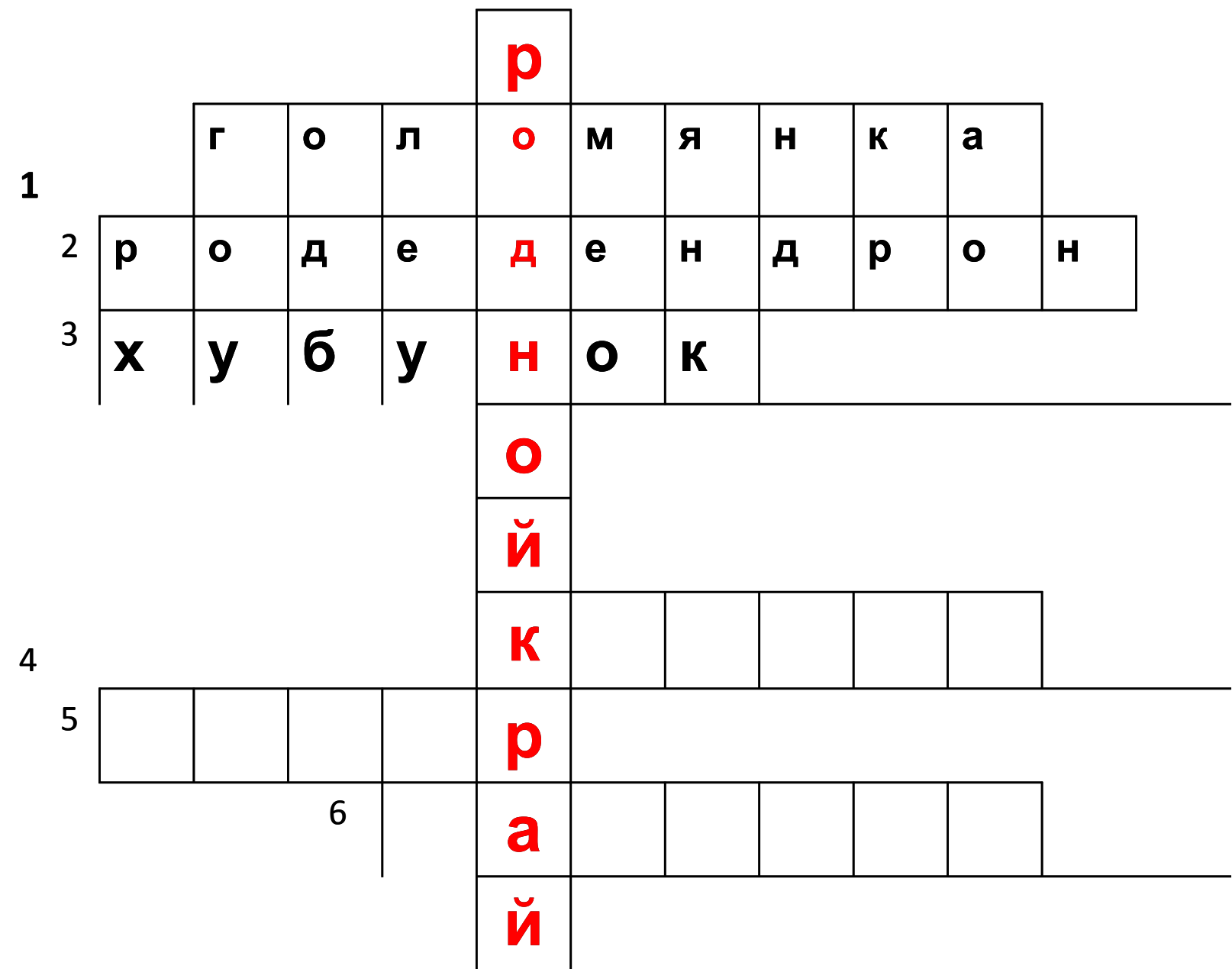












**р**

**г о л о м я н к а**

1

**р о д е д е н д р о н**

2

**х у б у н о к**

3

**о**

**й**

4

**к**

5

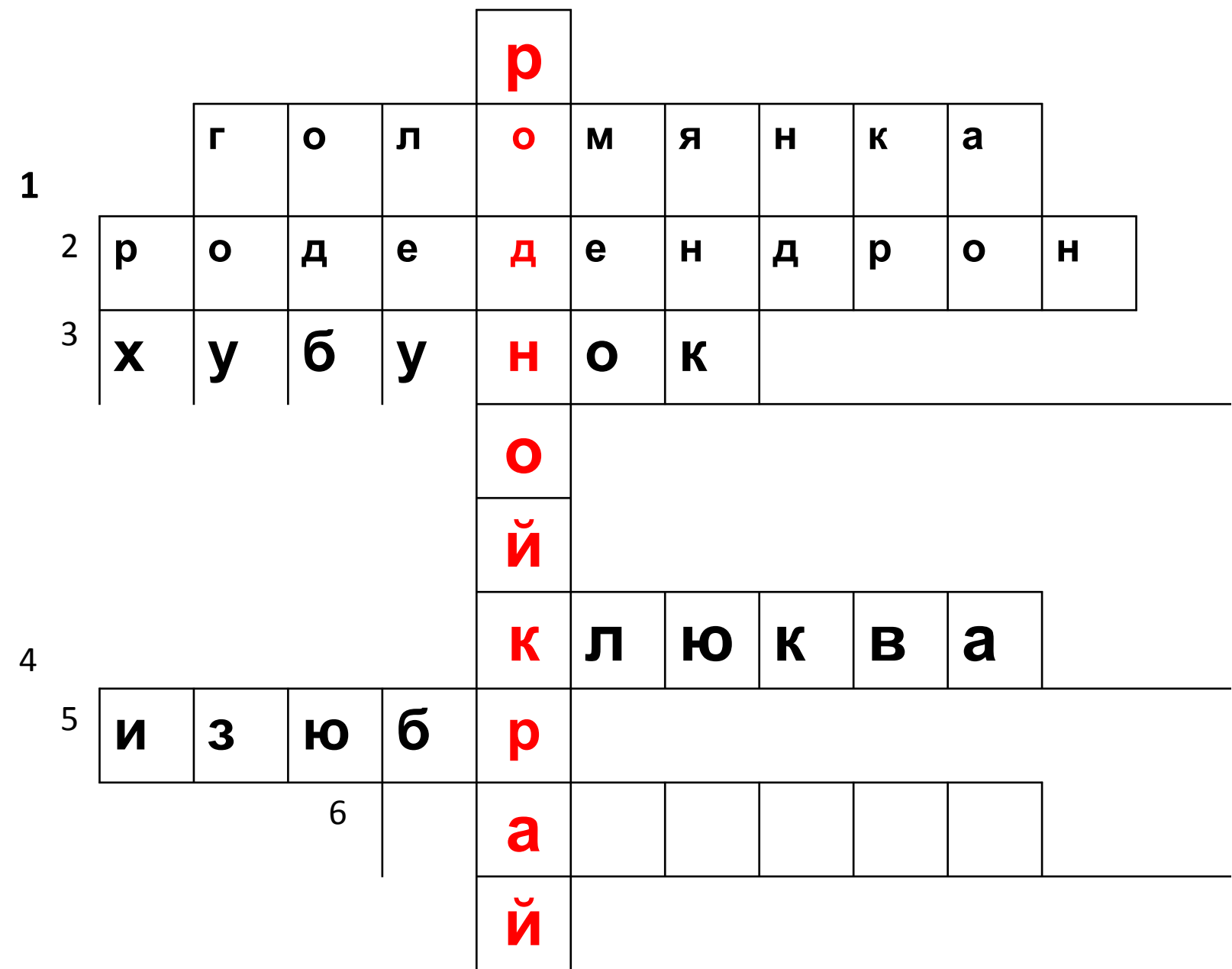
**р**

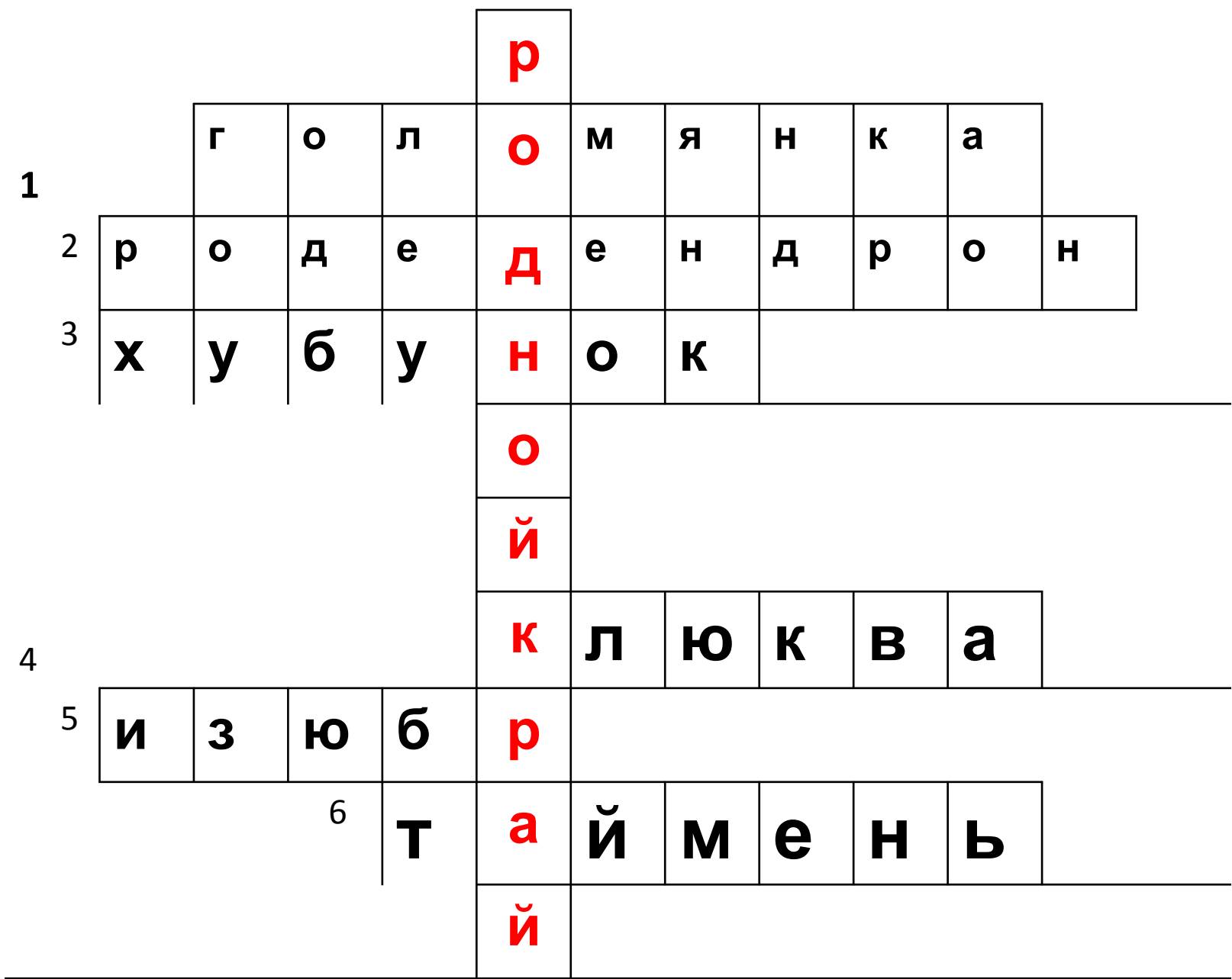
6

**а**

**й**







# Система работы по приобщению дошкольников к культуре народов Республики Бурятия

Педагог

Родитель

Ребенок

Заведующий ДОУ

Зам. зав по вос. – обр.  
. работе  
Стар. воспитатель

Воспитатели в  
группе

Педагог-психолог,  
учитель-логопед

Учитель английского  
языка

Хореограф

Инструктор по  
физич. культуре

Музык. руководители