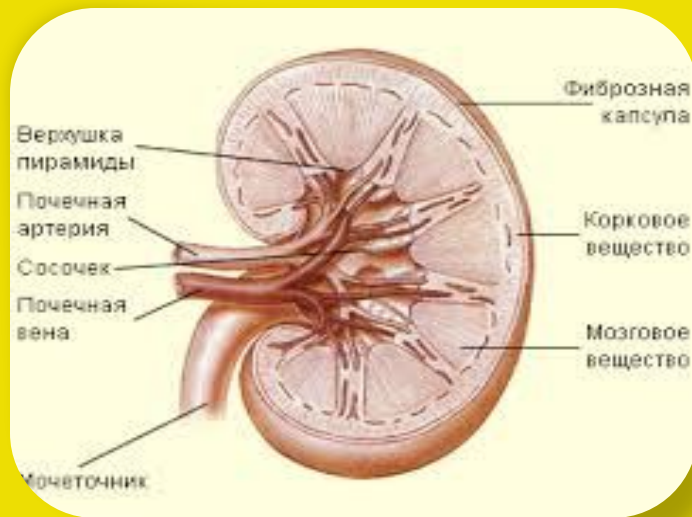


# ВИКТОРИНА НА ТЕМУ: «МЕТОДЫ ОБСЛЕДОВАНИЯ ВЫДЕЛИТЕЛЬНОЙ СИСТЕМЫ И СЕМИОТИКА БОЛЕЗНЕЙ ПОЧЕК»



**Выполнила: студентка  
СТО-201-2 группы  
Сыромятникова Сардаана  
Проверила: к.м.н. доцент  
Петрова М.Н.**

# 1. Где происходит факультативная реабсорбция?

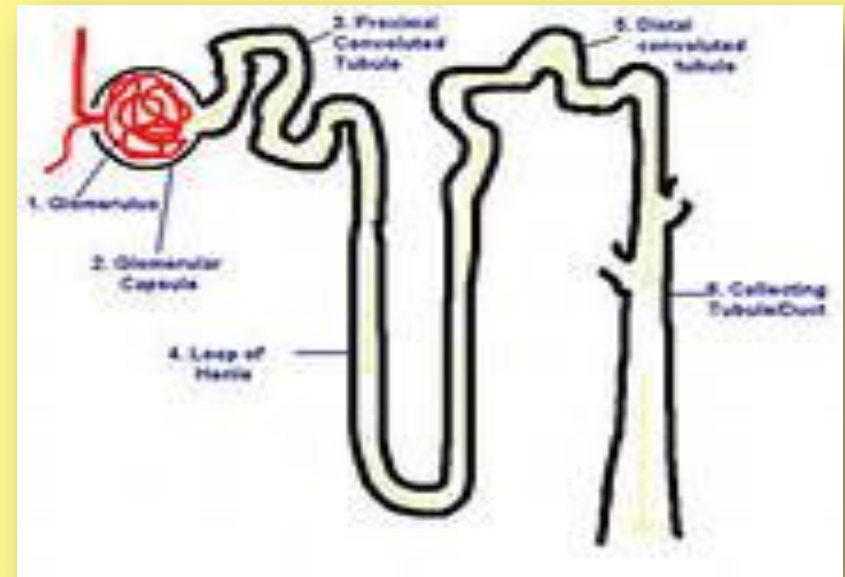
- A. В проксимальной части канальцев нефронов;
- B. В дистальной части канальцев нефронов;
- C. В собирательной трубчатке;
- D. В сосудистом клубочке.

**Ответ:**

**В. В дистальной части канальцев нефронов.**

## 2. Расположите по порядку механизм мочеобразования:

- A. Канальцевая секреция;
- B. Клубочковая фильтрация;
- C. Канальцевая реабсорбция.



# Ответ:

- В. Клубочковая фильтрация
- С. Канальцевая реабсорбция
- А. Канальцевая секреция

3. Как называется воспалительное заболевание почек и почечных лоханок, которая развивается при внедрении в почечную ткань болезнетворных микробов?

- A. Энурез;
- B. Пиелонефрит;
- C. Уремия;
- D. Пиелит.

**Ответ:**



**В. Пиелонефрит.**

## 4. «Мальпигиево тельце»- что это?

- A. Образования в почках;
- B. Почечный клубочек и боуменова капсула;



**Ответ:**

**В.** Почечный клубочек и  
боуменова капсула.

5.





6.



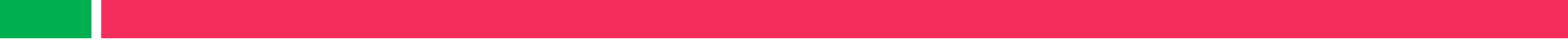


7.





8.







9.





10.







**Спасибо за  
внимание!**