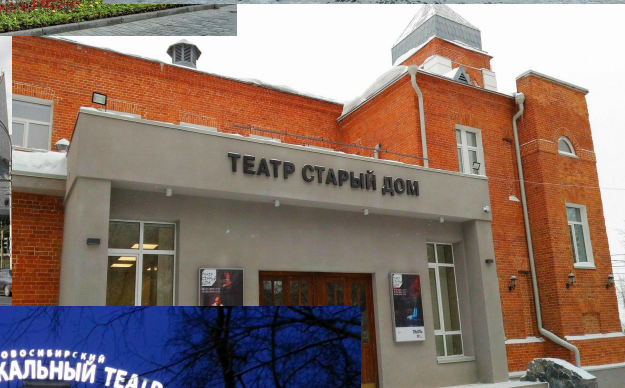
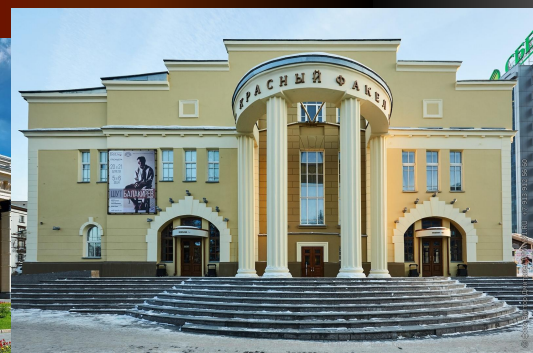


Сколько театров в Новосибирске?

- а) более 35
- б) более 40
- в) более 45



ОТВЕТ:

более 40

Этот театр находится на площади Ленина

- а) «Глобус»
- б) «Красный факел»
- в) театр оперы и балета
- г) «Старый дом»
- д) Новосибирский музыкальный театр



ОТВЕТ:

театр оперы и балета

Раньше этот театр назывался театром юного зрителя (ТЮЗ)

- а) «Глобус»
- б) «Красный факел»
- в) театр оперы и балета
- г) «Старый дом»
- д) Новосибирский музыкальный театр



ОТВЕТ:

«Глобус»

Этот театр находится на улице Ленина 19, недалеко от железнодорожного вокзала

- а) «Глобус»
- б) «Красный факел»
- в) театр оперы и балета
- г) «Старый дом»
- д) Новосибирский музыкальный театр

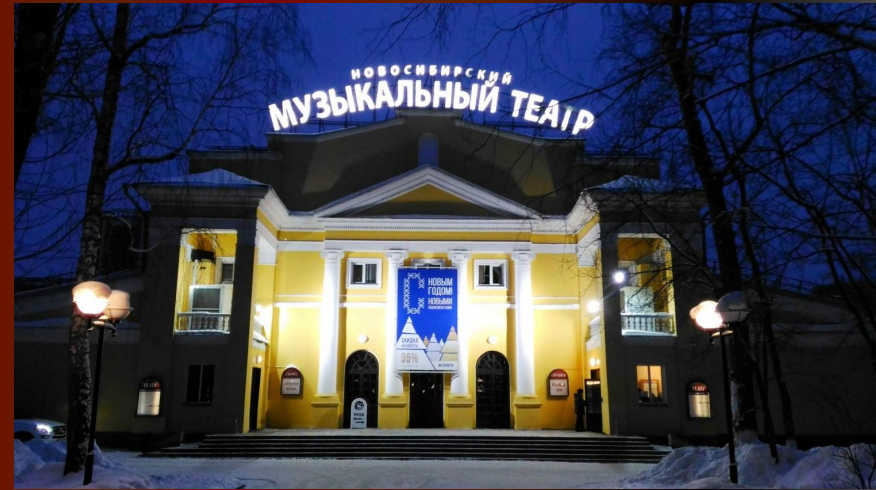


ОТВЕТ:

«Красный факел»

Филиал Новосибирского театра оперы и балета

- а) «Глобус»
- б) «Красный факел»
- в) театр оперы и балета
- г) «Старый дом»
- д) Новосибирский музыкальный театр

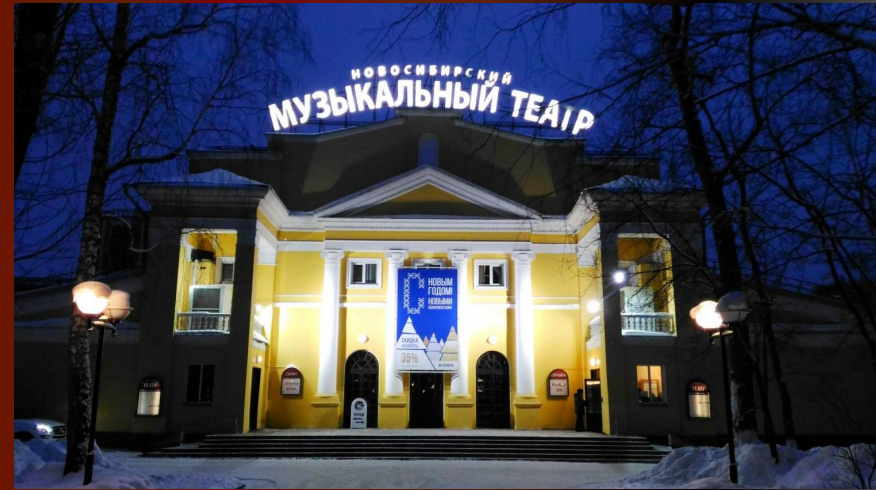


ОТВЕТ:

Новосибирский музыкальный театр

Этот театр находится в центральном парке

- а) «Глобус»
- б) «Красный факел»
- в) театр оперы и балета
- г) «Старый дом»
- д) Новосибирский музыкальный театр

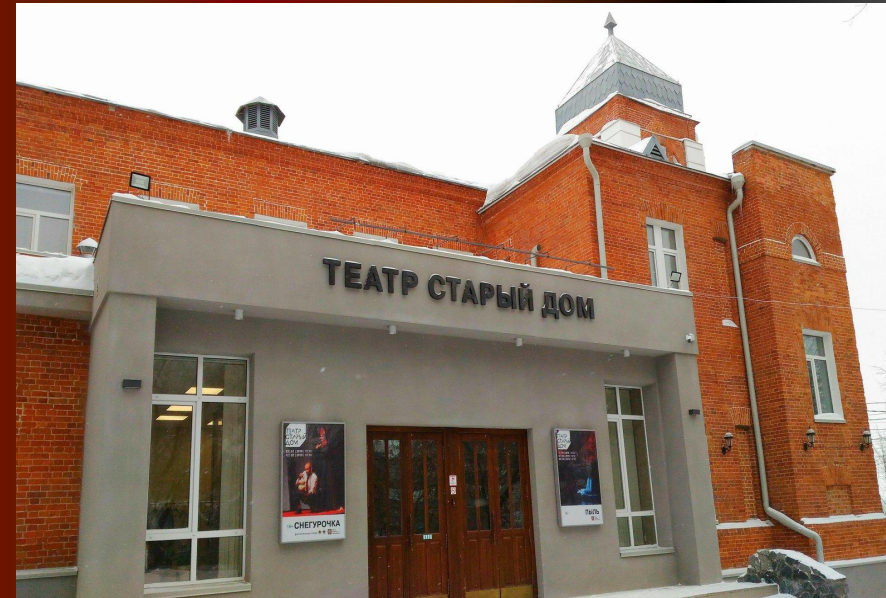


ОТВЕТ:

Новосибирский музыкальный театр

Этот театр расположен возле станции метро «Речной вокзал»

- а) «Глобус»
- б) «Красный факел»
- в) театр оперы и балета
- г) «Старый дом»
- д) Новосибирский музыкальный театр



ОТВЕТ:

«Старый дом»