

# ВИКТОР ОРТА

## 1861-1947



*Victor Orta*

# Основные этапы жизни

- родился в Генте (Бельгия) 6 января 1861 года
- 1875-1876 гг. – обучение в Консерватории
- 1876-1880 – обучение в Академии художеств, архитектурное отделение
- 1878 г. – работа в Париже у архитектора Ж. Дюбуйссона
- 1880- обучение в Академии изящных искусств в Брюсселе, учитель – Альфонс Бала
- С 1897 г. - преподаватель в Академии изящных искусств
- С 1927г. – руководитель Академии изящных искусств
- 9 сентября 1947г. ушел из жизни.

# Особняк Тасселя. 1893 г.



# Особняк Тасселя. 1893 г.

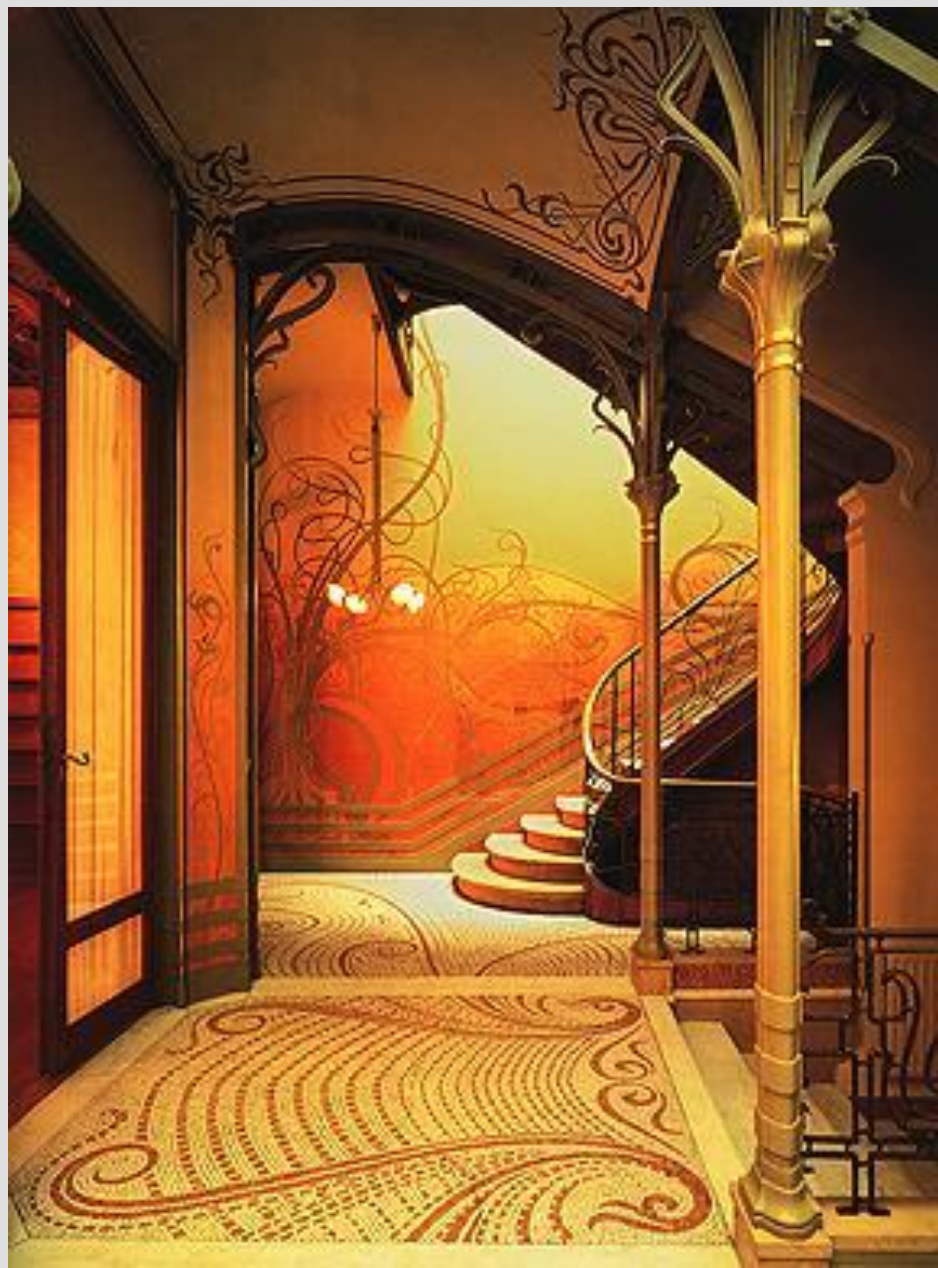




# Особняк Тасселя. Холл



# Особняк Тасселя. Холл

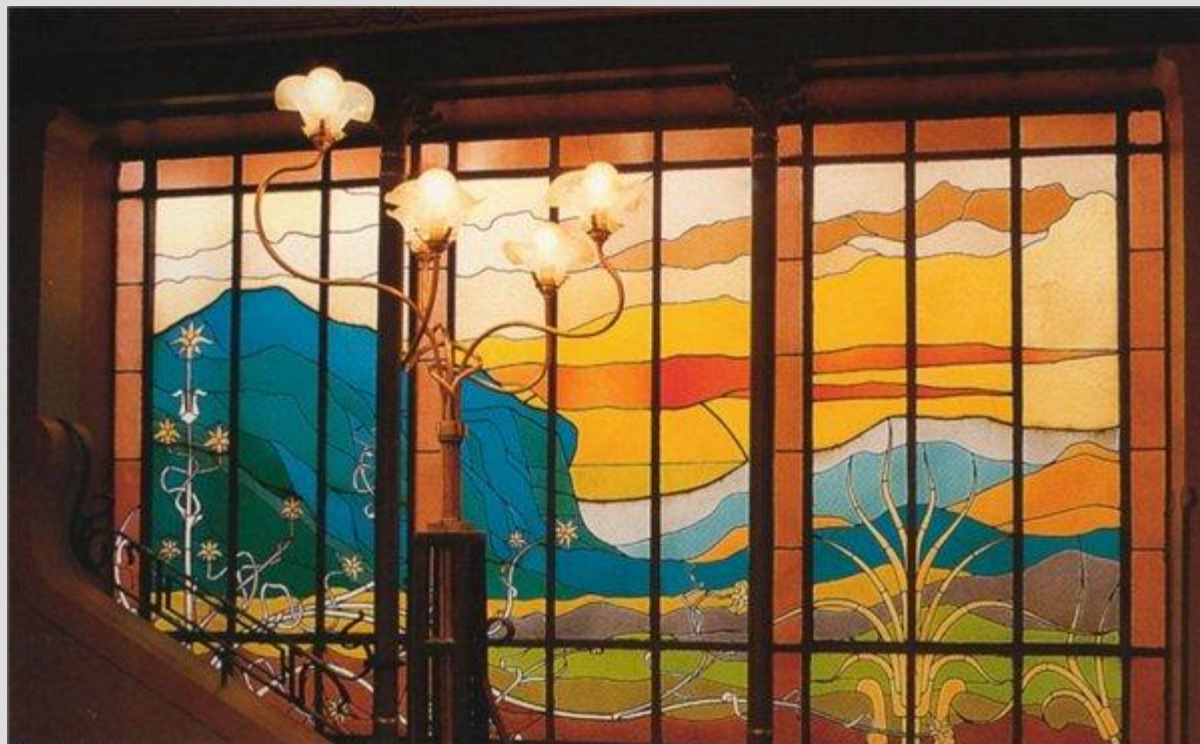




# Особняк Тасселя. Лестничный проем



# Особняк Тасселя. Витражи





# Народный дом в Брюсселе. 1896-1899 гг.



# Народный дом в Брюсселе. 1897 г.





# Особняк Сольве. 1894-1903

гг.





# Особняк Сольве. 1894-1903 гг.





# Особняк Сольве. Лестничная площадка





# Особняк Сольве. Лестничная площадка второго этажа





# Особняк Сольве. Столовая



# Особняк Сольве. Зимний сад







# Особняк Сольве



# Отель ван Этвелде. 1897-1899. Брюссель



# Отель ван Этвелде. Фасад





# Отель ван Этвелде. Гостиная

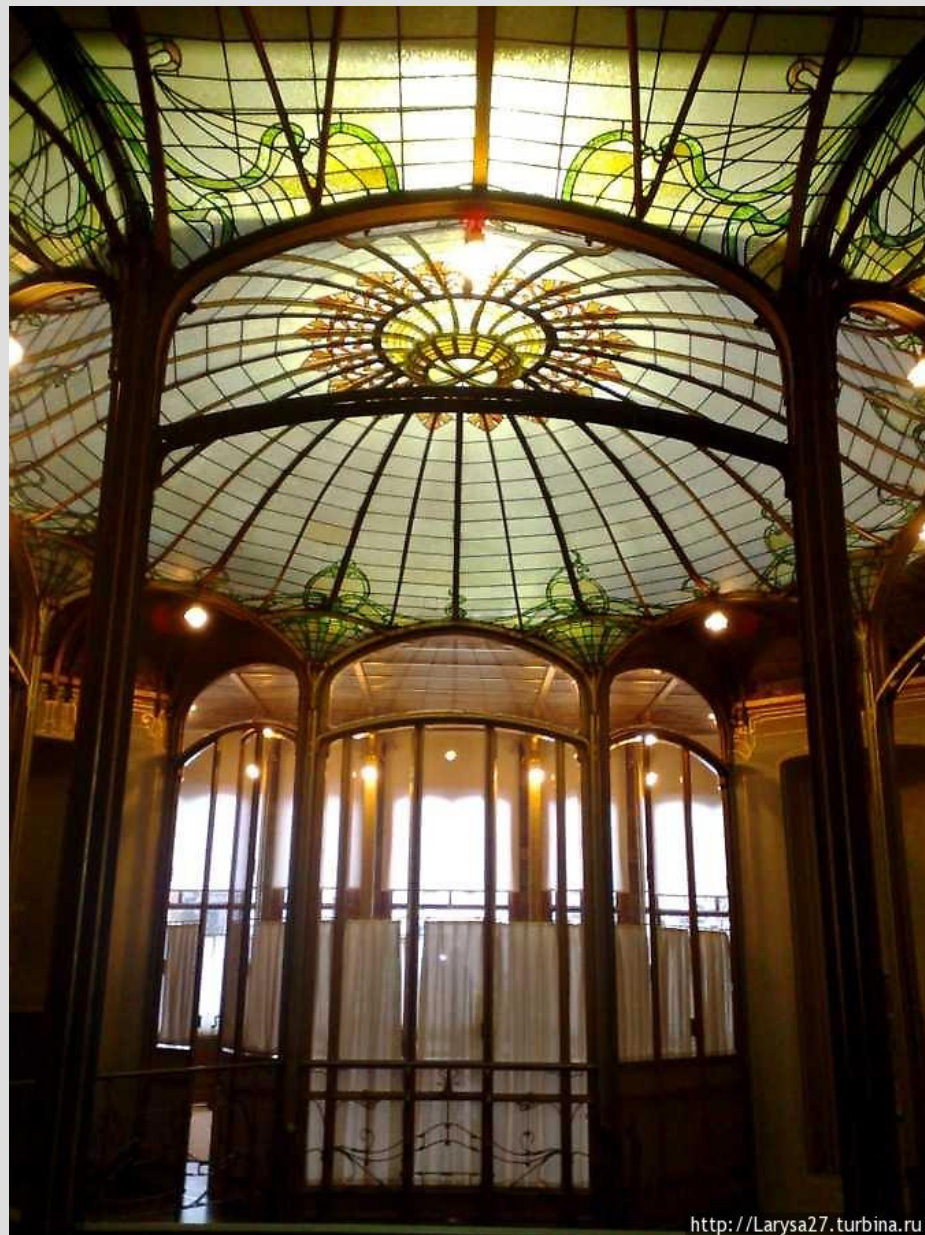


# Особняк Ван Этвельде. Гостиная





# Отель ван Этвелде. Вестибюль



# Дом Орта. 1898 – 1901 гг. Брюссель



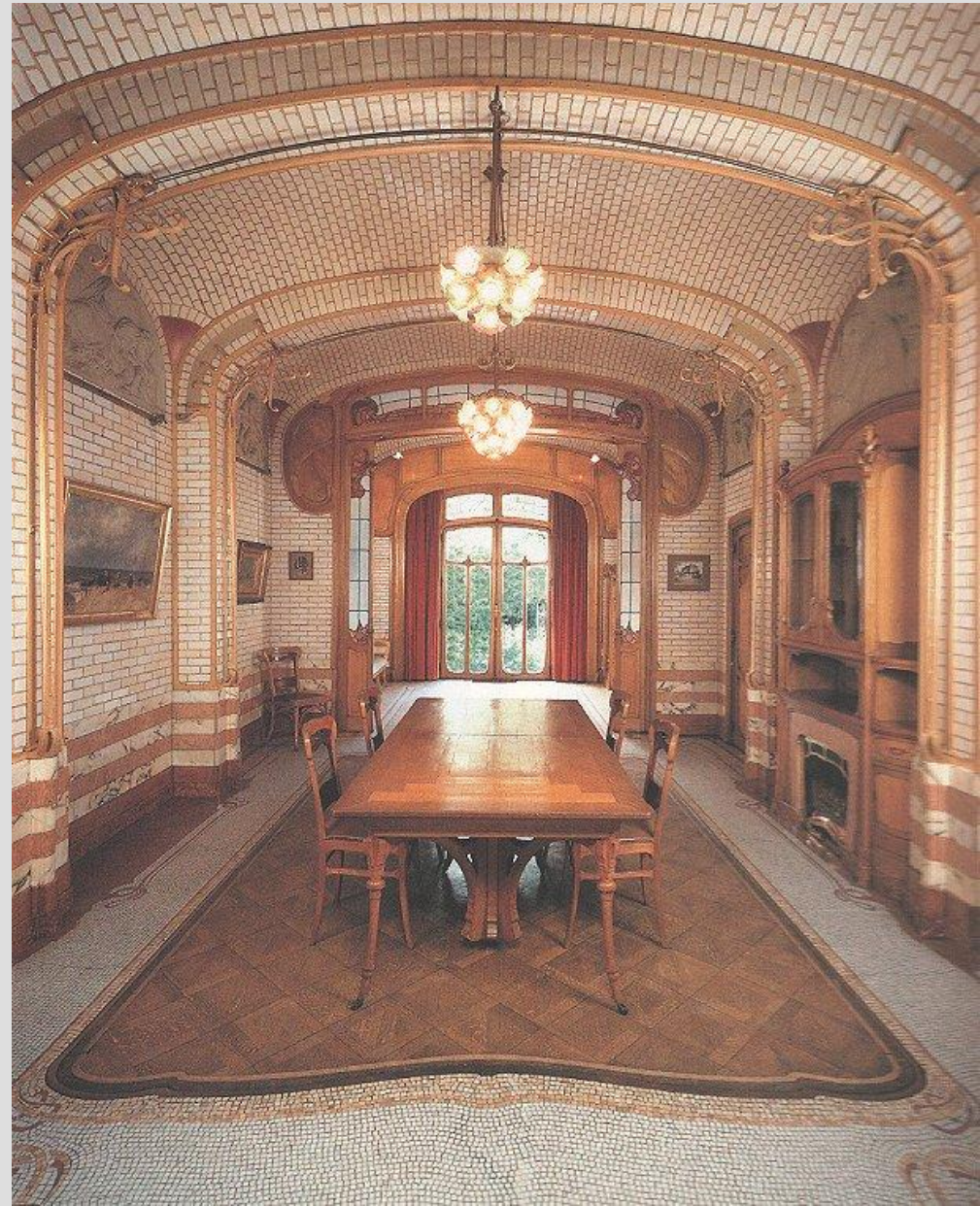


# Дом Орта. 1898 – 1901 гг.



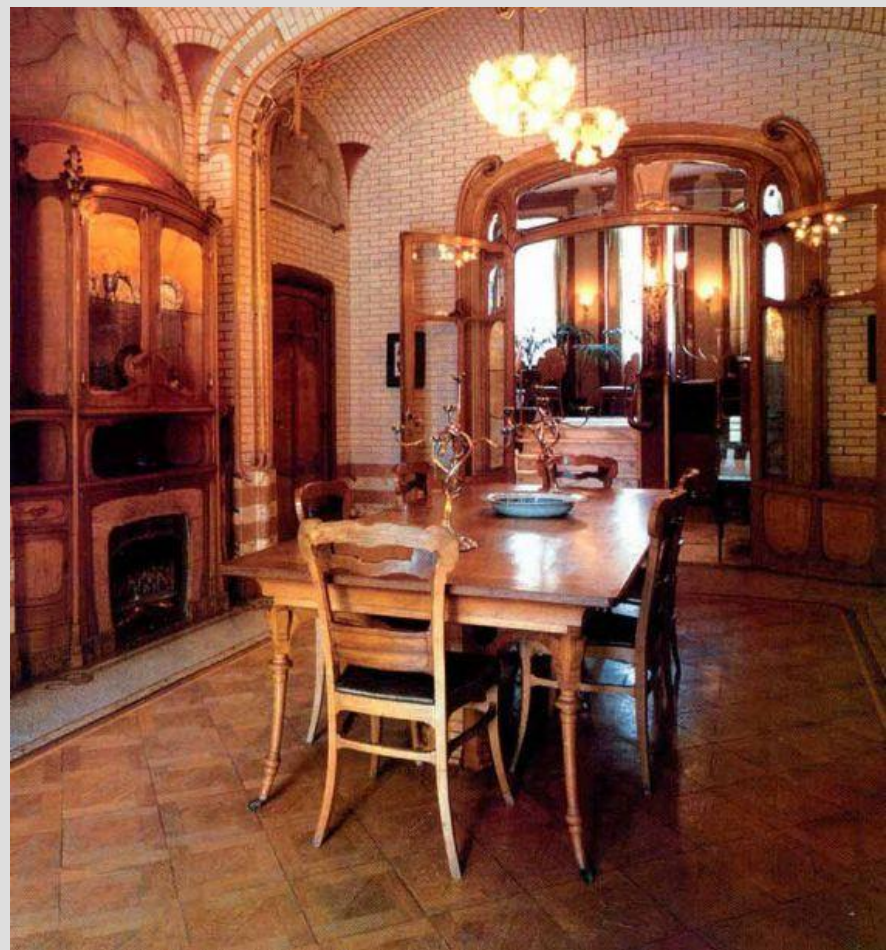


# Дом Орта. Столовая





# Дом Орта. Вид из музыкального салона на гостиную





# Дом Орта. Интерьер





# Дом Орта. Интерьер



# Особенности стиля В.Орта

- Использование металла в качестве несущих конструкций
- Широкое применение стекла, витражей, металлических конструкций для внешней и внутренней отделки
- Свободная планировка
- Обильное использование стилистического растительного орнамента, впервые применил «удар бича»
- Органическое стилистическое единство всех элементов сооружения
- Особое внимание уделяет свету