





Вклад работников по месяцам (Слайд с таблицей как объектом Excel)

Имя	Январь	Февраль	Март
Иван	100	120	90
Пётр	85	110	105
Михаил	90	95	80

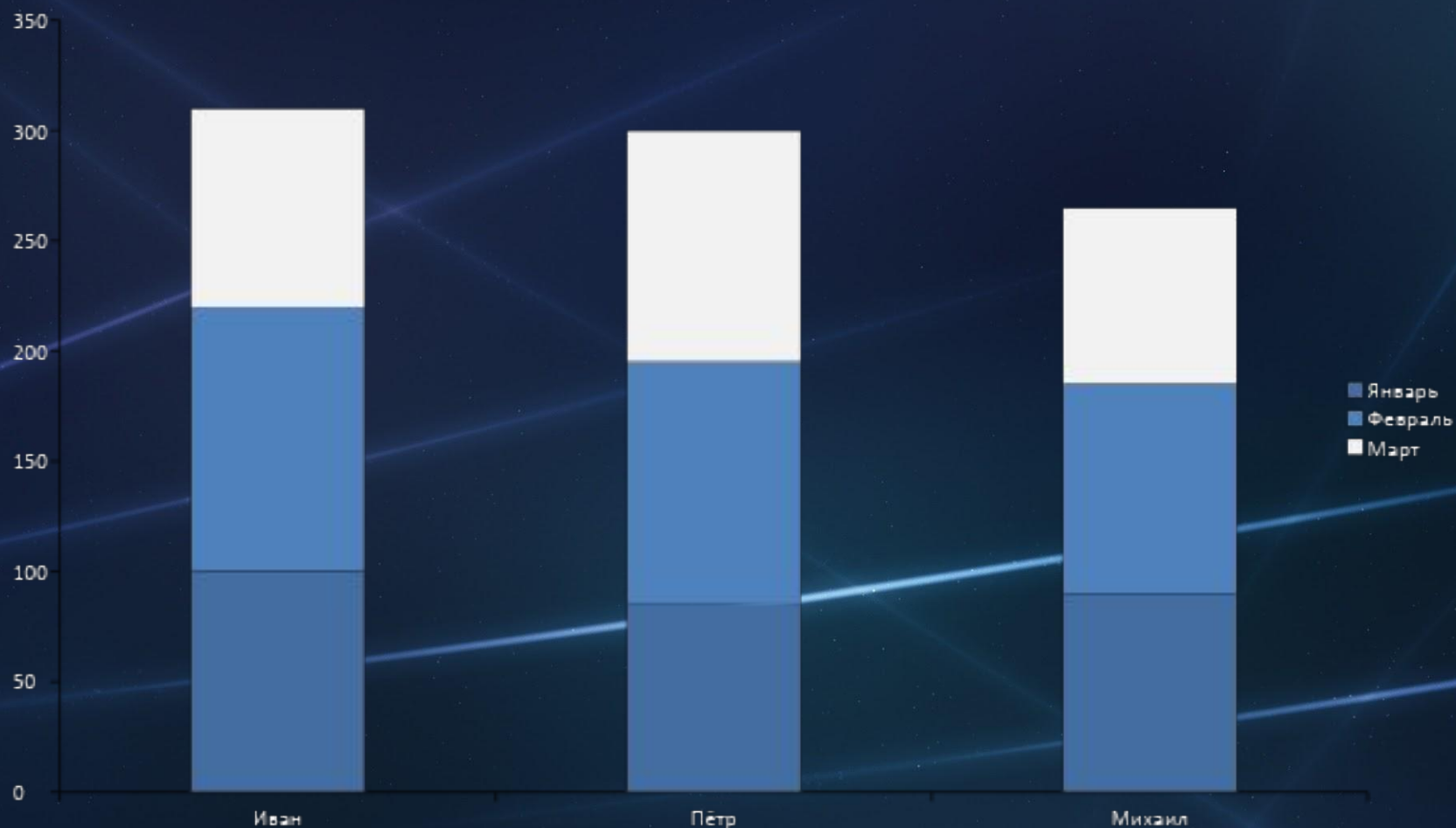


Вклад работников по месяцам (Слайд с таблицей как связанным объектом)

Имя	Январь	Февраль	Март
Иван	100	120	90
Пётр	85	110	105
Михаил	90	95	80

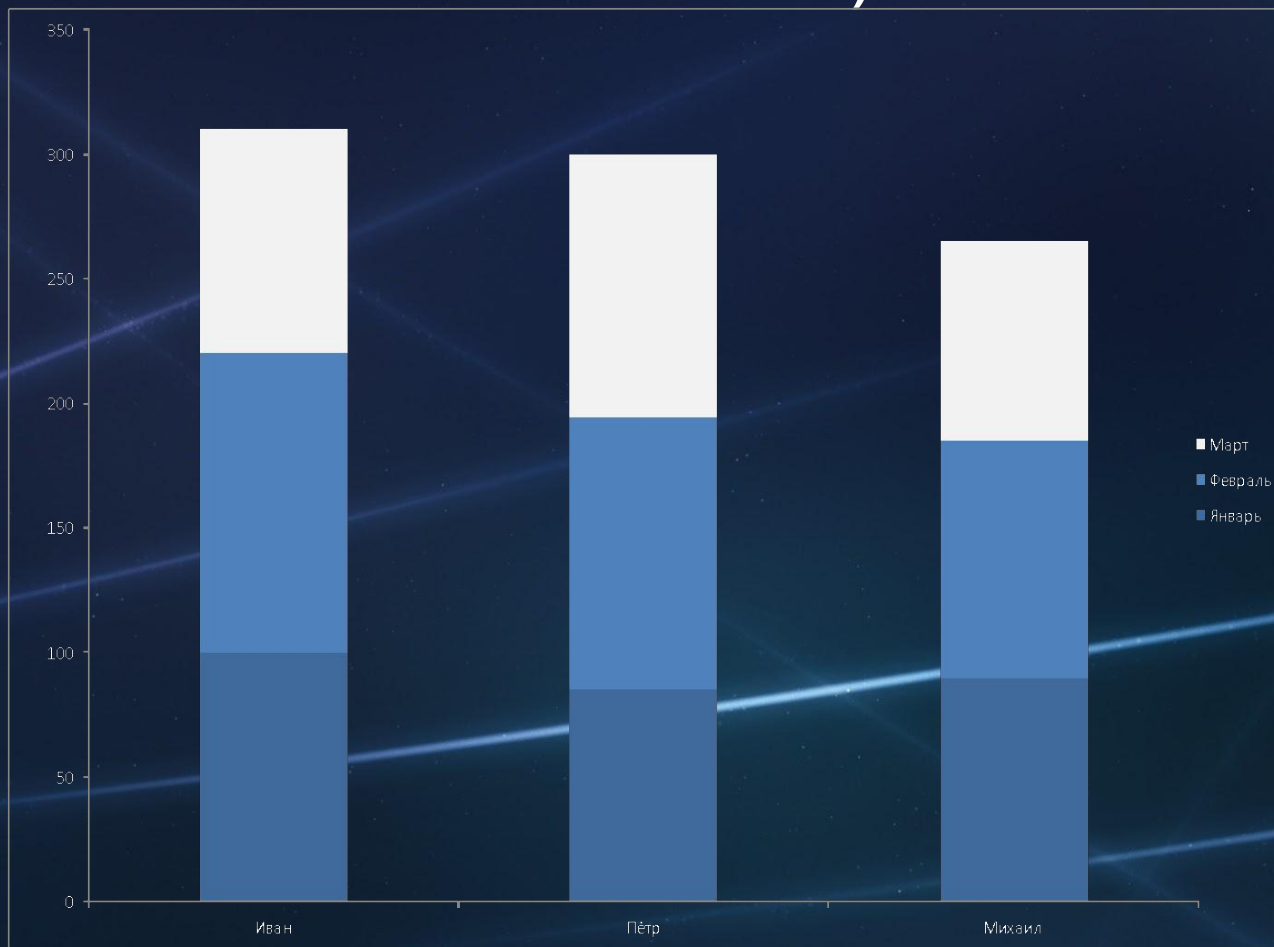


Вклад работников по месяцам (Слайд с диаграммой как объектом Excel)





Вклад работников по месяцам (Слайд с диаграммой как связанным объектом)





Общеобразовательное учреждение

- Общеобразовательное учреждение реализует общеобразовательные программы начального общего, основного общего, среднего (полного) общего образования.
- Учету подлежат дневные общеобразовательные учреждения государственной, муниципальной и негосударственной форм собственности.



Общеобразовательное учреждение (2)

- Образовательные учреждения вправе образовывать образовательные объединения (ассоциации и союзы), в том числе с участием учреждений, предприятий и общественных организаций (объединений). Указанные образовательные объединения создаются в целях развития и совершенствования образования и действуют в соответствии со своими уставами. Порядок регистрации и деятельности указанных образовательных объединений регулируется законом.



Типы школ

начального
образования

- Начальная школа
- Прогимназия

основного
образования

- Школа
- Гимназия
- Лицей
- Учебно-воспитательный комплекс
- Экстернат

среднего общего
образования

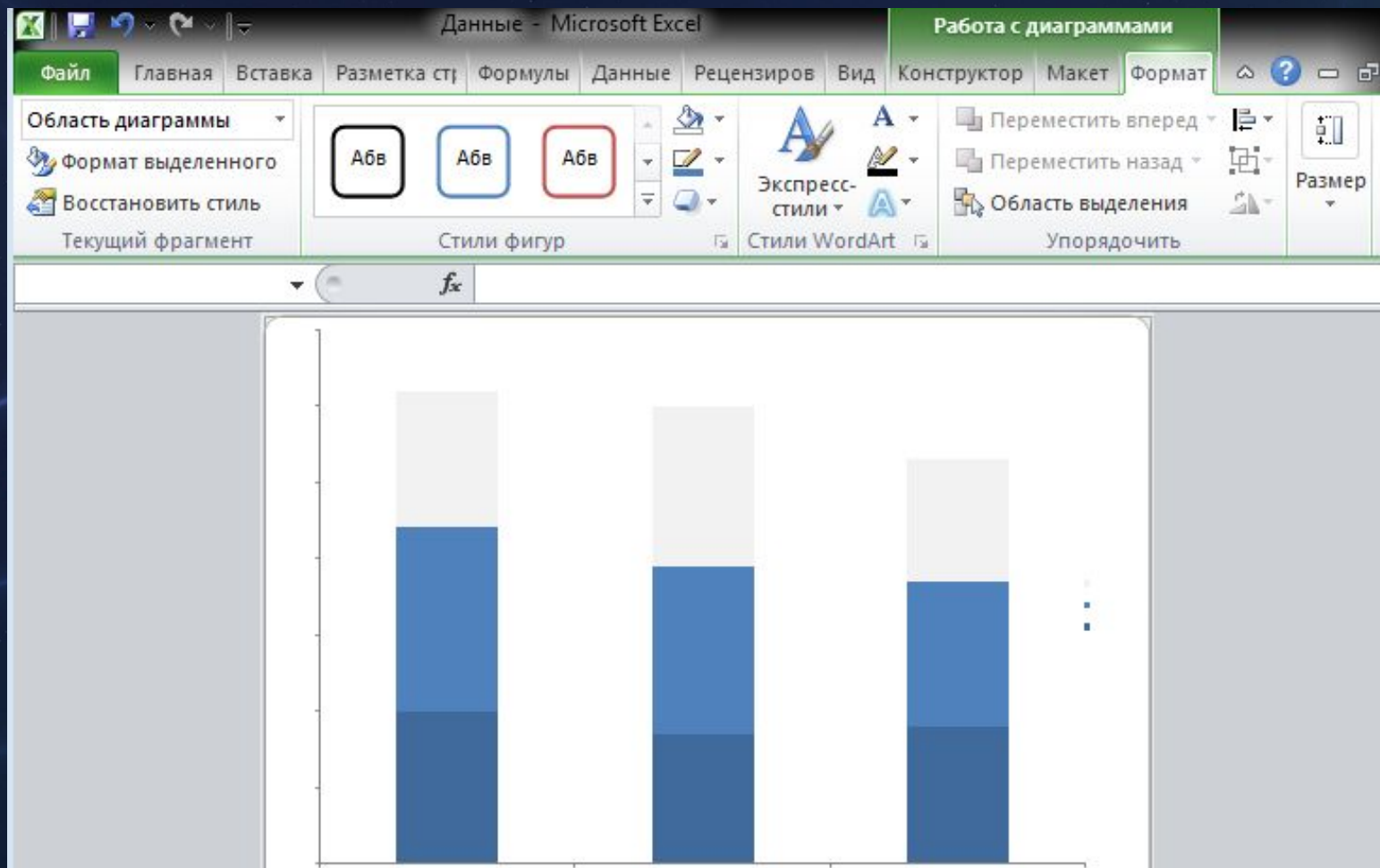
- Школа с углубленным изучением предметов
- Профильная школа

профессионального
образования

- Колледж
- Техникум



СНИМОК





- Спасибо за внимание!

