

**Группы раннего развития режима
кратковременного пребывания**

«РазУмный малыш»,

«Развивай-ка»

**(показатели поставленной цели и
достигнутых задач)**

Май, 2017



Цель группы раннего развития кратковременного пребывания:

- Обеспечение ранней социализации детей и адаптации их к поступлению в ДОУ

Для более успешной адаптации детей к детскому саду, с целью обеспечения эмоционального благополучия, личностного и физического развития ребенка, педагоги ставили перед собой следующие задачи:



Установить с ребенком такие отношения, чтобы детский сад вызывал у него положительные эмоции.

Показатели того, что задача достигнута:

- Ребенок охотно идет в сад (без слез)
- Улыбается, радуется, когда видит педагогов.
- Обращается за помощью к воспитателю.



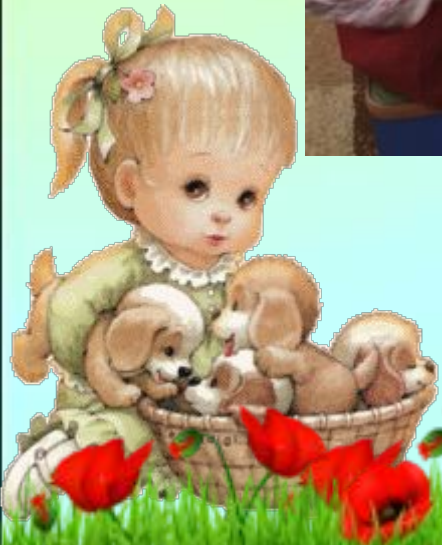


Помочь ребенку привыкнуть к новой для него обстановке и ориентироваться в ней.

Показатели того, что задача достигнута:

- Ребенок знает расположение и значение групповой комнаты, физкультурного зала и туалетной комнаты.
- Знает, где находятся предметы для игровой деятельности: двигательной, художественно-творческой, дидактической, сюжетно-ролевой.





Помочь ребенку как можно легче и быстрее привыкнуть к новой для него организации жизни.

Показатели того, что цель достигнута:

- Ребенок легко подчиняется требованиям педагогов.
- Сохраняет хорошее настроение во время пребывания в детском саду





**Помочь ребенку установить
правильные взаимоотношения со
сверстниками.**

*Показатели того, что цель
достигнута:*

- Ребенок охотно играет с детьми.
- Ребенок спокойно относится к тому, что игрушками играет не только он, но и другие дети.







Спасибо за внимание!

