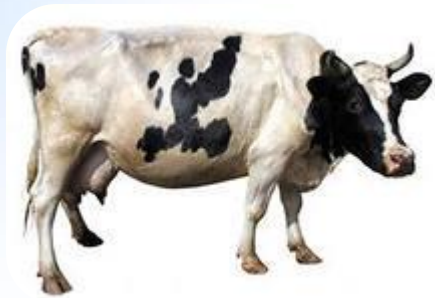
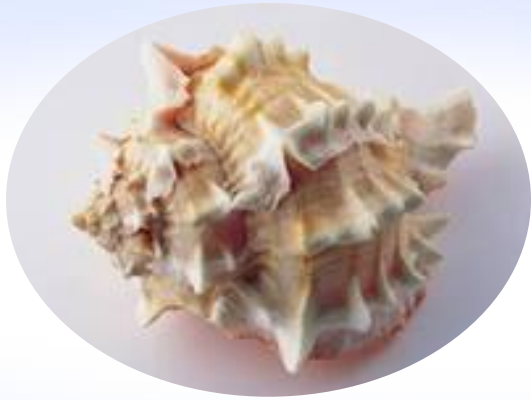


ЭКОНОМИЧЕСКОЕ ПОЛЕ ЧУДЕС

Учитель начальных классов
Гребенко Лариса
Григорьевна
МБОУ «Кулундинская СОШ
№3»









Екатерина II



**Ельцин
Борис Николаевич**

Задачи Фукса

Десять участников Страхового фонда каждый месяц откладывают по 2 мешка припасов. Сколько мешков будет в Страховом фонде через год?



Задачи Фукса

Реклама одного из популярных лондонских ресторанов поражает посетителей выражением: «У нас вы не сможете обнаружить ни одного волоска в заказанном супе». Как персоналу удаётся добиться этого?



Блиц – турнир ребусов

ГИ
ЛЮ

ВО
Х



ТЫ
тра

Й
СТО



**Спасибо за
внимание!**

