

"Зимняя река

и меры безопасности

на льду"





**Прочный лед имеет
синеватый или
зеленоватый оттенок**

**Лед с желтоватым
оттенком - ненадежен!**



МЕРЫ ПРЕДОСТОРОЖНОСТИ И ПРАВИЛА ПОВЕДЕНИЯ НА ЛЬДУ



**НЕ ВЫХОДИТЕ НА ЛЕД В ОДИНОЧКУ !
НЕ ПРОВЕРЯЙТЕ ПРОЧНОСТЬ ЛЬДА НОГАМИ !
БУДЬТЕ ВНИМАТЕЛЬНЫ ,ОСТОРОЖНЫ И ГОТОВЫ
В ЛЮБУЮ МИНУТУ К ОПАСНОСТИ !**



**БУДЬТЕ ОСТОРОЖНЫ !
ПОД СНЕГОМ МОГУТ БЫТЬ ПОЛЫНИИ ,ТРЕЩИНЫ
ИЛИ ЛУНКИ !**



**ВНИМАНИЕ ! В ТАКИХ МЕСТАХ ПОД СНЕГОМ
МОГУТ БЫТЬ ГЛУБОКИЕ ТРЕЩИНЫ И РАЗЛОМЫ.**



**ОСТОРОЖНО ! В ЭТИХ МЕСТАХ ДАЖЕ ПОСЛЕ
СИЛЬНЫХ МОРОЗОВ СЛАБЫЙ ЛЕД !**



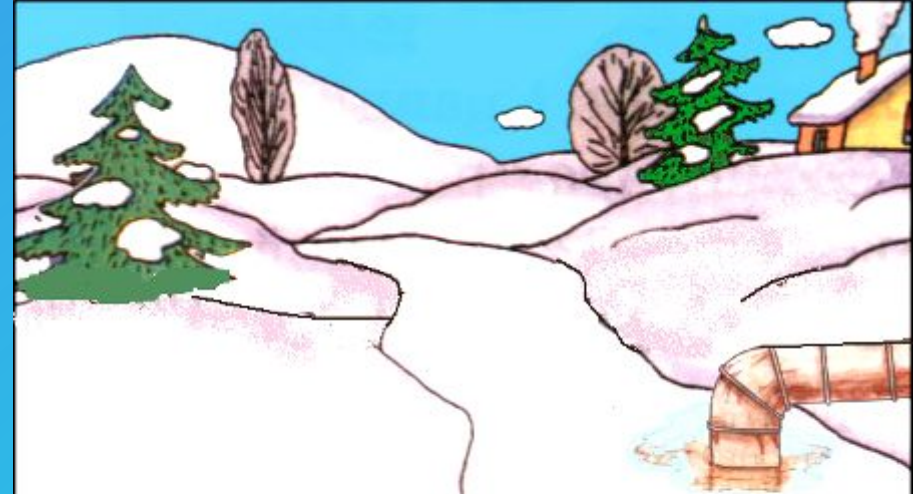
**ВНИМАНИЕ ! ЕСЛИ ПОД ВАМИ ЗАТРЕЩАЛ ЛЕД И
ПОЯВИЛИСЬ ТРЕЩИНЫ НЕ ПУГАЙТЕСЬ И НЕ
БЕГИТЕ ОТ ОПАСНОСТИ !
ПЛАВНО ЛОЖИТЕСЬ НА ЛЕД И ПЕРЕКАТЫВАЙТЕСЬ
В БЕЗОПАСНОЕ МЕСТО !**



**ПОМНИТЕ ! БЫСТРОЕ ОКАЗАНИЕ ПОМОЩИ
ПОПАВШИМ В БЕДУ ВОЗМОЖНО ТОЛЬКО В ЗОНЕ
РАЗРЕШЕННОГО ПЕРЕХОДА !**



Хрупкий и тонкий лед часто бывает около кустов, деревьев, в тех местах, где водоросли вмерзли в лед



**Запомните следующие советы:
- лед менее прочен около стоков вод у заводов , фабрик**

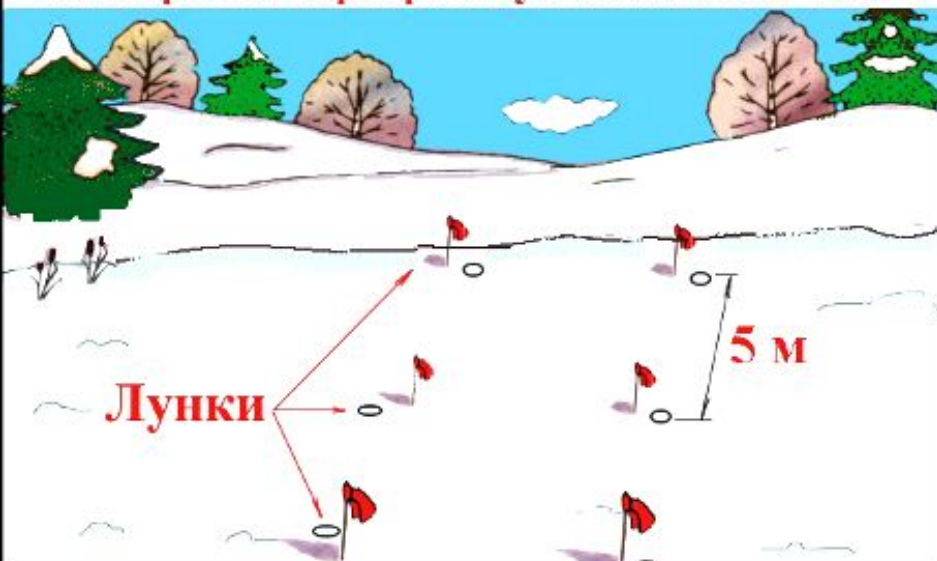


**НЕ ПРЫГАЙТЕ НА ОТОРВАВШУЮСЯ ЛЬДИНУ.
ОНА МОЖЕТ НЕ ВЫДЕРЖАТЬ ВАШ ВЕС И ПЕРЕВЕРНУТЬСЯ**

Как правильно пересекать водоемы

Подготовка переправы:

- для измерения толщины льда пробить лунки;
- по сторонам переправы установить вешки



Переходить реку, озеро можно только в устойчивую погоду, по переправе



Если переправы нет, то:

- надежнее всего идти по свежим чужим следам, так как дорога проверена



- **Ходить надо по протоптанным тропинкам.**
- **Лучше переходить лед на лыжах.**
- **Для перехода надо брать с собой длинную палку.**
- **Надо избегать мест, где лед тонкий.**
- **Не ходить по льду в одиночку.**
- **Кататься на коньках можно только в отведенных для этого местах.**
- **Переходить водоем надо по отмеченным местам, где всегда ходят люди.**

