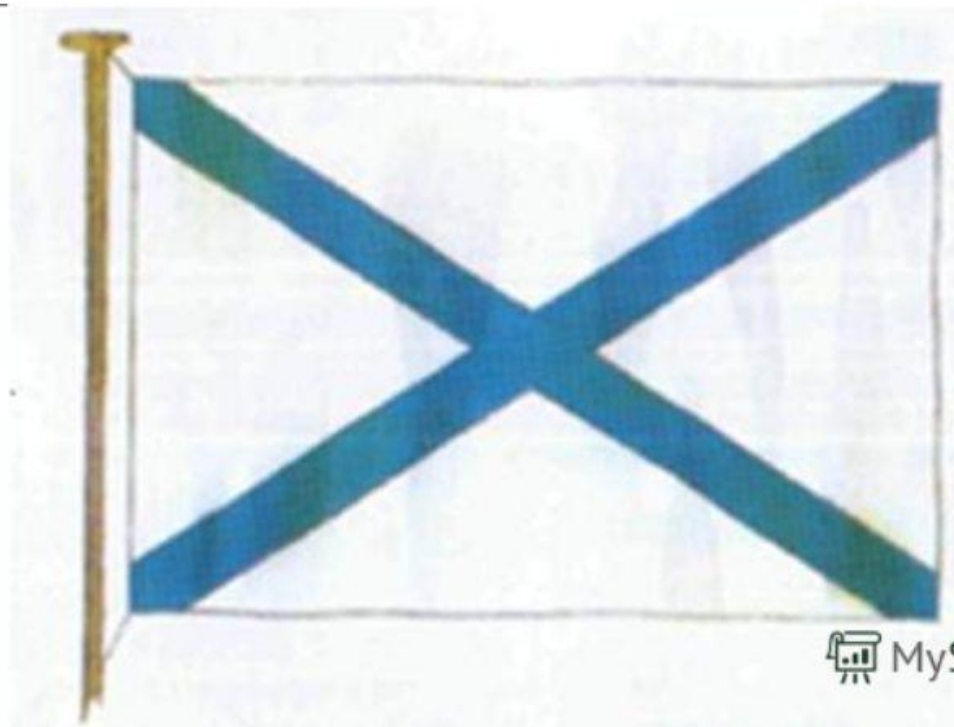
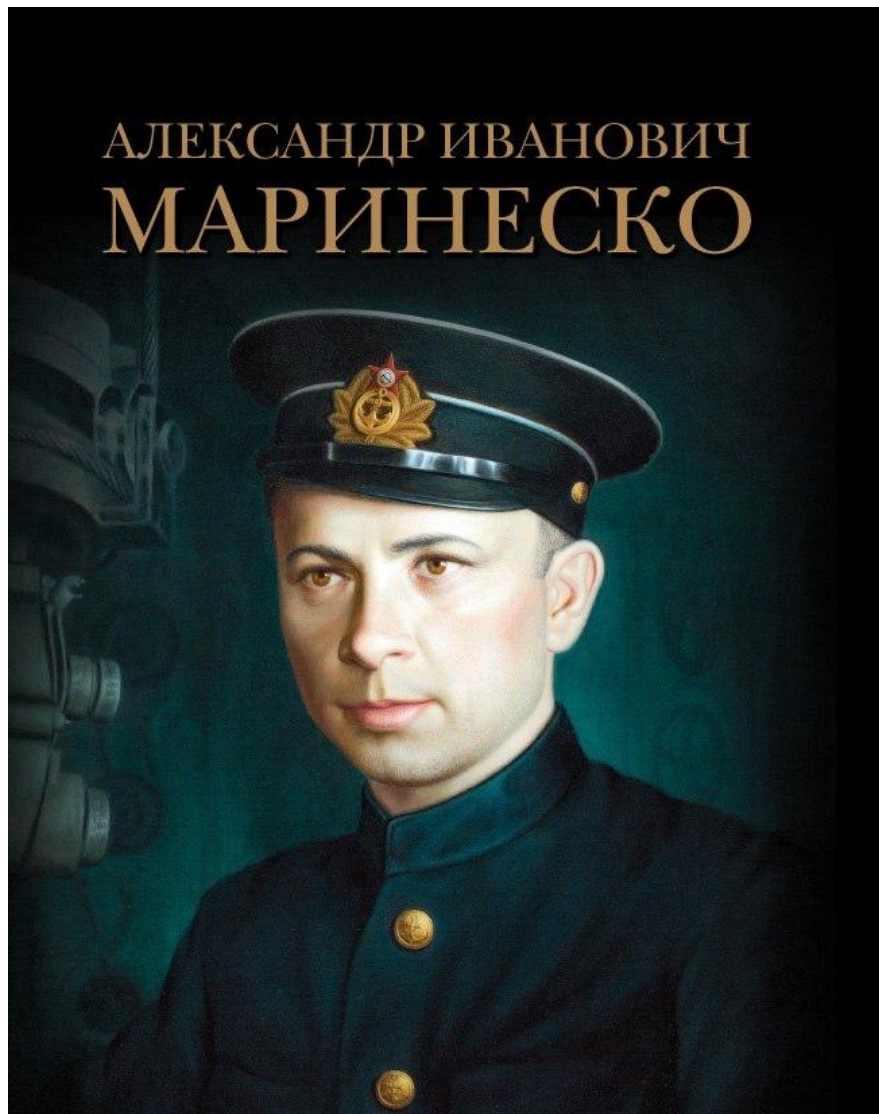


**Военно-морским флагом Российской Федерации является  
Андреевский флаг.**

## «Андреевский флаг»



**Музей истории подводных сил назван именем великого подводника,  
Героя Советского Союза Александра Ивановича Маринеско.**



**При царе Петре I была построена и испытана первая подводная лодка в России**



**Оптический прибор для наблюдения из укрытия, называется перископ и используется на подводных лодках.**

## Перископ подводной лодки.



**19 марта отмечается День моряка-подводника.**

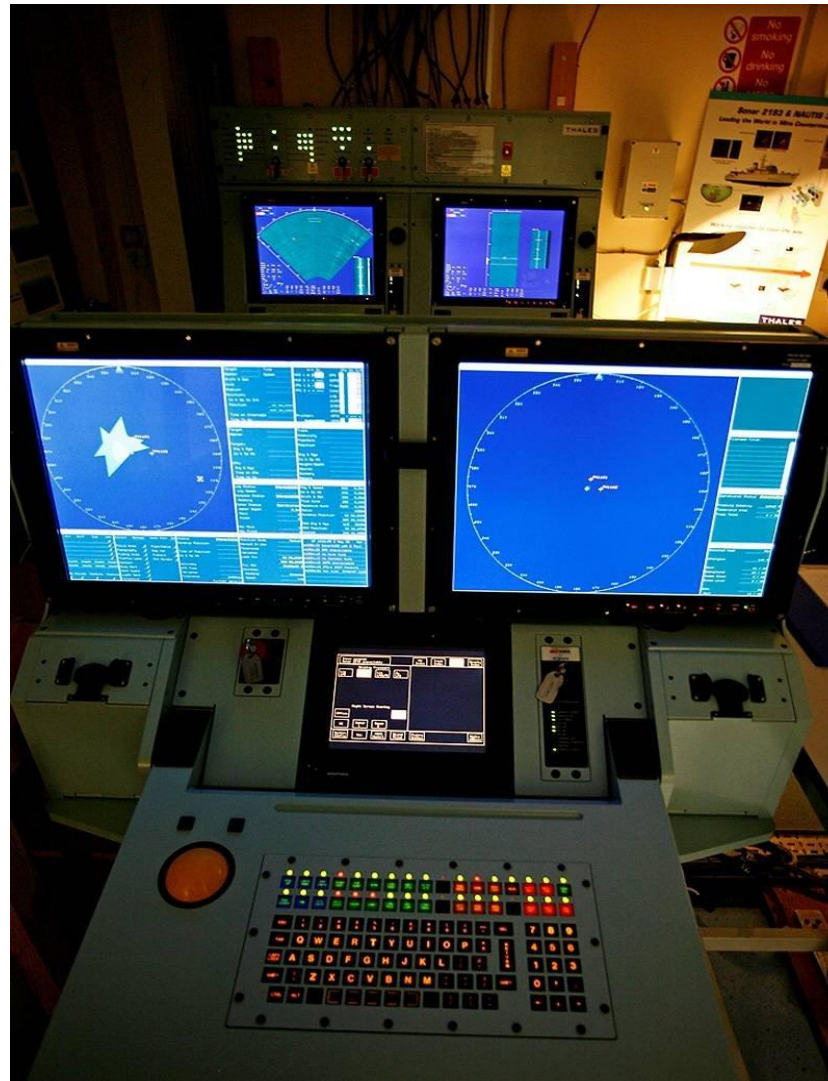


**Матрос младшее воинское звание в военно-морском флоте.**



**Матрос**

**Афтограф называется прибор, определяющий глубину хода торпеды,  
МИНЫ.**



**Афтограф**

**Легкая длинная быстроходная гребная шлюпка называется – гичка.**



**Гичка**



**Электрический прибор на маяках для подачи в туманную погоду звуковых сигналов называется - ревун.**



**Ревун**

**Табанить значит грести в обратную сторону, чтобы дать шлюпке задний ход или сделать разворот.**



**Табанить**

**Бескозырка - головной убор матроса.**



**Бескозырка**

**Символом морского офицера является кортик.**



**Кортик**

**Столбики для швартовки корабля называется – кнехты.**



**Кнехт  
ы**

**Подводный военный корабль называется – лодка.**



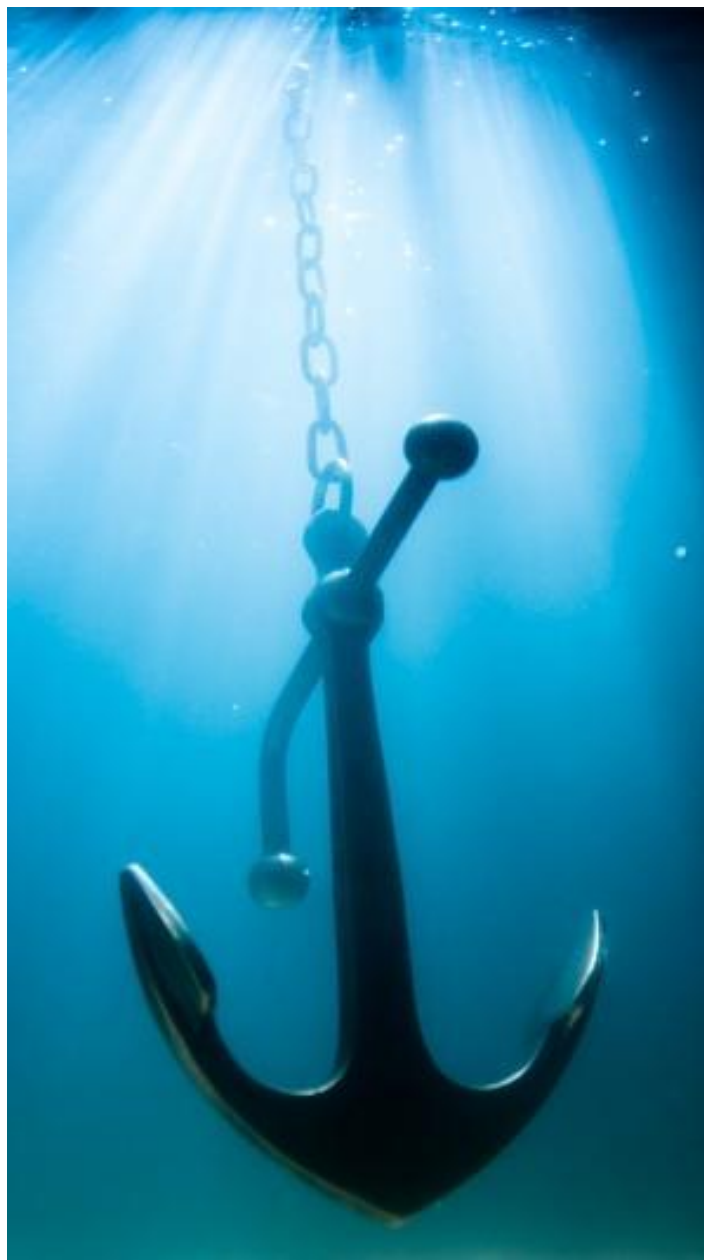
**Лодка**

**Место отдыха кораблей называется – база.**



**База**

**Якорь нужен для крепление корабля к грунту?**



**Якорь**



**«Футболка» моряка называется – тельняшка.**

**Тельняшка**



**Флаг на носу подводной лодки называется - гюйс.**



**Гюйс**

Морская единица измерения расстояния называется – миля.

## Единицы измерения длины

**Морская миля** — единица измерения расстояния, применяемая в мореплавании и авиации.

Первоначально морская миля определялась как длина дуги большого круга на поверхности земного шара размером в одну угловую минуту.

Таким образом, перемещение на одну морскую милю вдоль меридиана примерно соответствует изменению географических координат на одну минуту широты.

По современному определению, международная морская миля равна 1852 метрам (точно).



**Лестница с корабля называется – сходня.**



**Сходня**

**Знамя корабля называется - гюйс.**



**Гюйс**

**Палуба - место построения команды корабля.**



**Палуба**

**Флот это очень большое объединение кораблей.**



**Флот**

**Лестница на корабле называется – трап.**

**Трап**





**Вахта - дежурство на корабле.**

**Вахта**



**Борт - общее название для корабля или судна.**



**Борт**

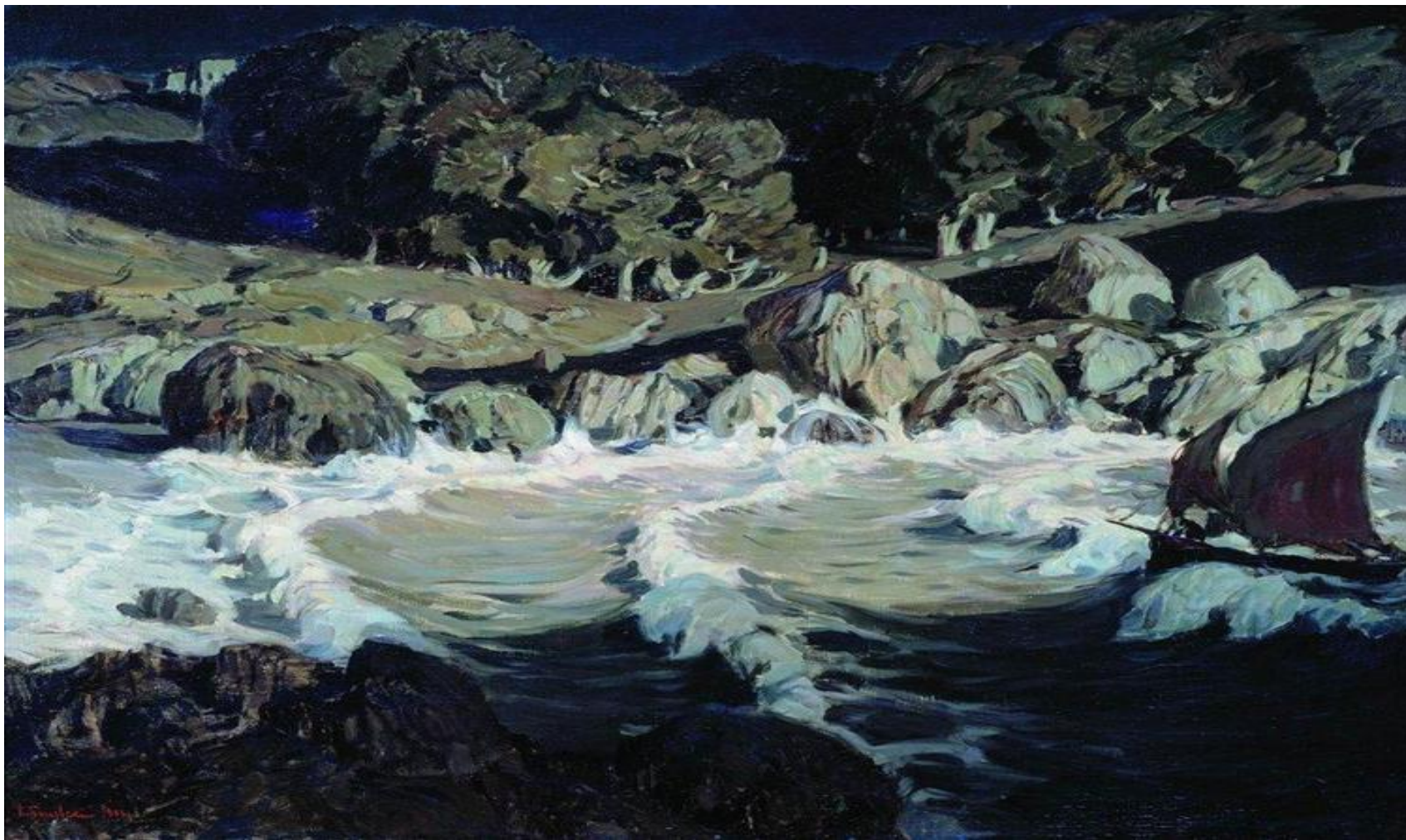
**Айвазовский Иван Константинович – «Девятый вал»**



**Алексеев Федор Яковлевич – «Вид Дворцовой набережной от Петропавловской крепости»**



**Богаевский Константин Федорович – «Ночь у моря»**



**Борисов Александр Алексеевич – «Северный пейзаж»**



**Айвазовский Иван Константинович – «Лунная дорожка»**

