

ВОЗДУШНАЯ И ГАЗОВАЯ ЭМБОЛИЯ

Презентацию выполнила:
Бедарева М.П.
студентка Лечебного факультета
II курса 5 группы

13.03.13

ЭМБОЛИЯ

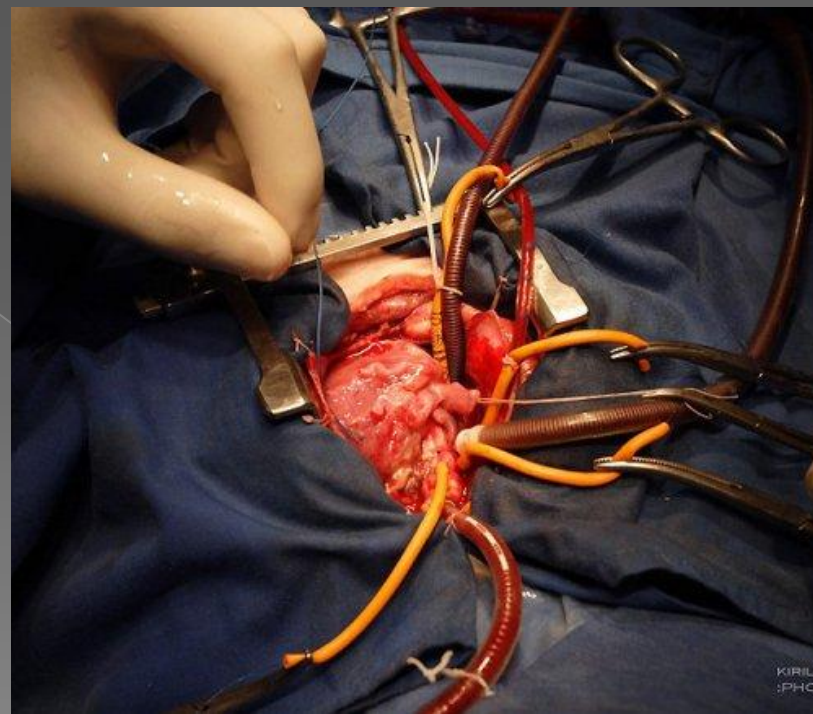


ЭТО ЦИРКУЛЯЦИЯ В КРОВИ (ИЛИ ЛИМФЕ) НЕ ВСТРЕЧАЮЩИХСЯ В НОРМАЛЬНЫХ УСЛОВИЯХ ЧАСТИЦ И ЗАКУПОРКА ИМИ СОСУДОВ.

Сами частицы – ЭМБОЛЫ.

ВОЗДУШНАЯ ЭМБОЛИЯ

- ПРИ ПОПАДАНИИ В КРОВОТОК ВОЗДУХА
- ПРИ РАНЕНИЕ ВЕН ШЕИ
- ПРИ ЗИЯНИИ ВЕН ВНУТРЕННЕЙ ПОВЕРХ-ТИ МАТКИ ПОСЛЕ РОДОВ
- ПРИ ОПЕРАЦИЯХ НА ОТКРЫТОМ СЕРДЦЕ.



Воздушная эмболия

- Попавшие в кровь пузырьки воздуха вызывают эмболию сосудов малого круга кровообращения, наступает внезапная смерть.



Пузырьки воздуха в крови
© ElenArt / Фотобанк Лори

- При этом воздух накапливается в полости правого предсердия и растягивает его.

Диагностика

- На вскрытии нужно проколоть правое сердце, не вынимая его и предварительно заполнить полость сердечной сорочки водой.



- Выделение воздуха $\frac{4}{3}$ отверстие на месте прокола.
 - Кровь в полости сердца имеет пенистый вид, вены содержат пузырьки воздуха.

ГАЗОВАЯ ЭМБОЛИЯ

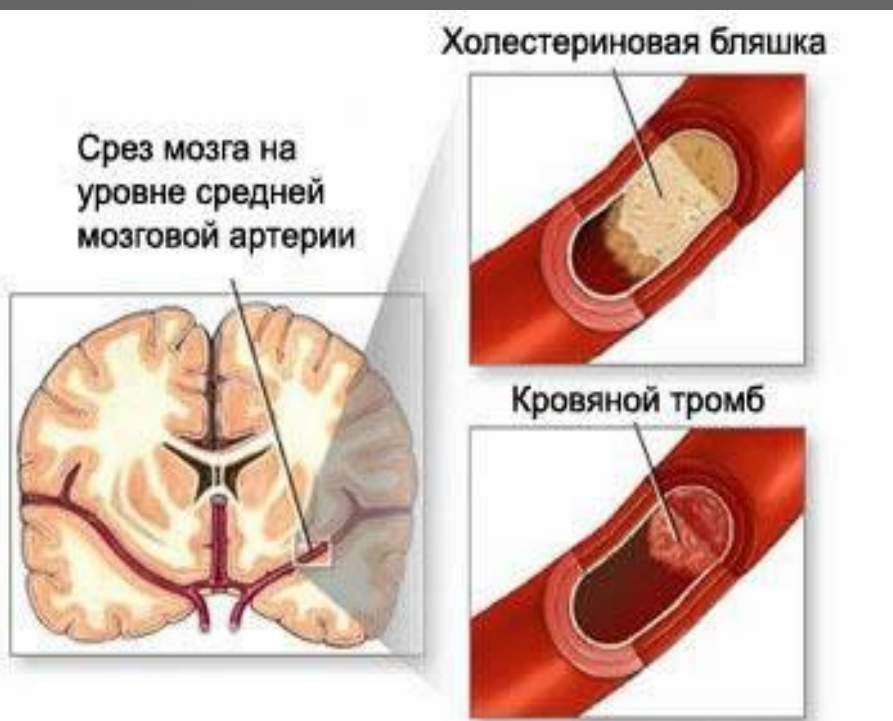


- ЗАКУПОРКА СОСУДОВ ПУЗЫРЬКАМИ ГАЗА
- У рабочих, занятых на кессонных работах
- У водолазов(при быстрой декомпрессии)
- У летчиков при скоростных подъеме или спуске
- Как осложнение газовой (анаэробной) гангрены.

Газовые эмболы



- Закупоривают капилляры головного и спинного мозга, печени, почек и других органов



- В органах появляются очаги ишемии и некроза, развиваются множественные кровоизлияния и тромбозы.

Спасибо за внимание!

