

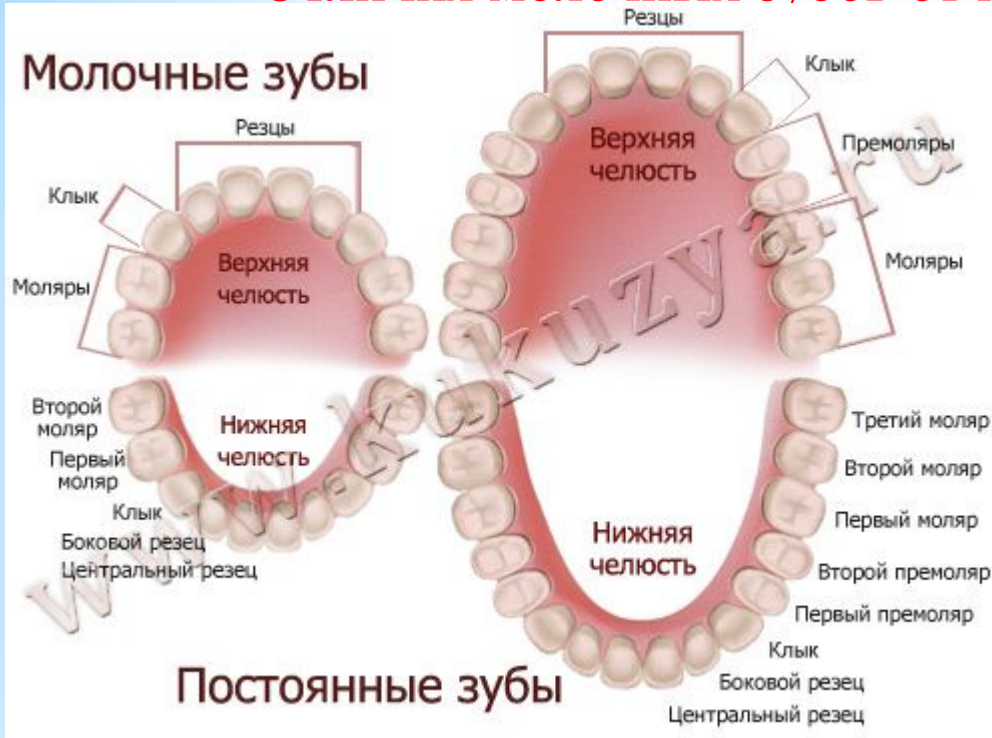
* **Российский университет дружбы народов**
Кафедра анатомии человека

Варианты строения. Возрастные особенности. Аномалии зубов (верхних и нижних резцов).

Выполнили работу: Мильчакова Анастасия, Брилинский Павел.
Группа: МС-203.

* Возрастные особенности

* Отличия молочных зубов от постоянных *



Зубы сменного прикуса называют молочными, или временными. Их прорезывание начинается на 6—7-м месяце жизни и заканчивается к 2,5—3 годам. В 5—6-летнем возрасте начинают прорезываться зубы постоянного прикуса, а к 13 годам молочные зубы полностью заменяются постоянными. Количество молочных и постоянных зубов неодинаково: во временном прикусе всего 20 зубов, так как отсутствуют малые коренные и III большие коренные зубы.

Анатомическая формула зубов временного прикуса — 2.1.2, то есть на каждой стороне как верхней, так и нижней челюсти имеются 2 резца, 1 клык и 2 больших коренных зуба.

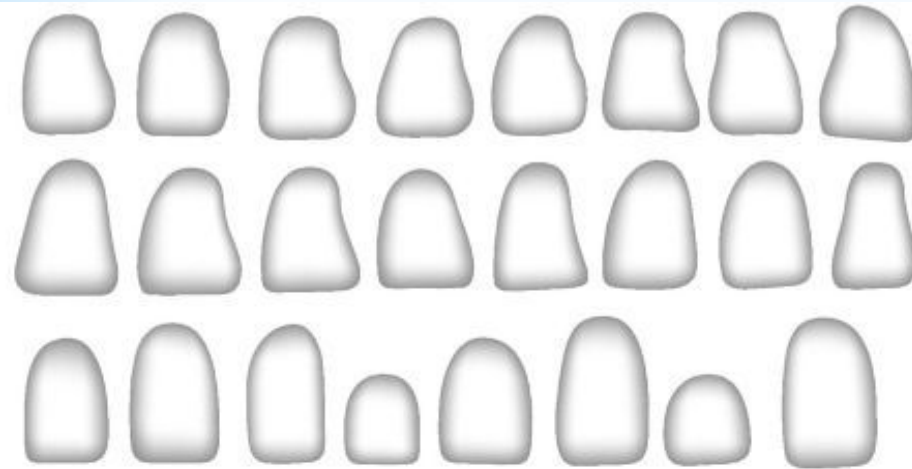
Анатомическое строение молочных зубов практически идентично строению постоянных. В них, так же как и в постоянных зубах, различают те же самые анатомические образования: коронку, шейку и корень.

Однако они отличаются рядом признаков: голубоватым оттенком, вертикальным положением коронок (особенно передних зубов) и нежной, менее минерализованной структурой эмали и дентина.

Коронки и корень резцов и клыков верхней челюсти больше, чем в одноименных зубах нижней челюсти.

* Варианты строения резцов.

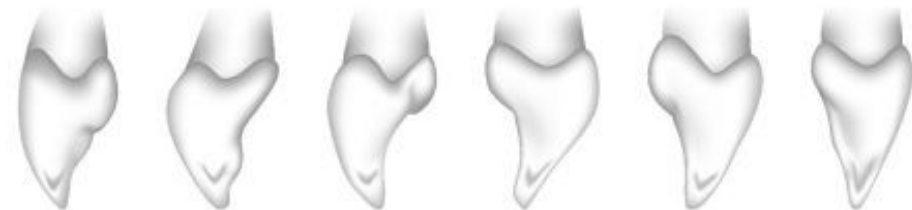
* Варианты формы коронки верхнего медиального резца



A

A-в вестибулярной норме,
Б-в мезиальной(I) и
язычной(II) нормах. Линии
на поверхностях зубов
обозначают рельеф
коронок

I



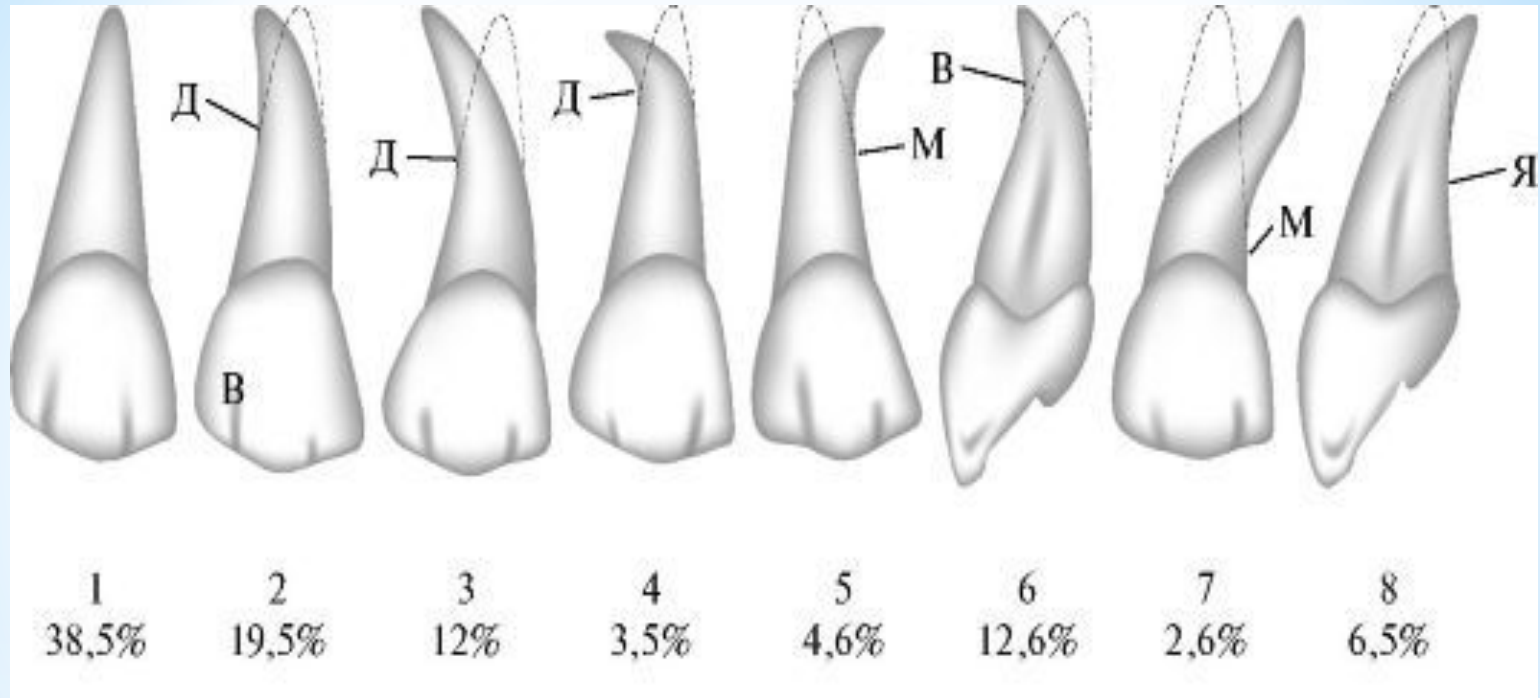
Б

II



* Варианты строения резцов.

* Варианты корня у верхнего медиального резца.



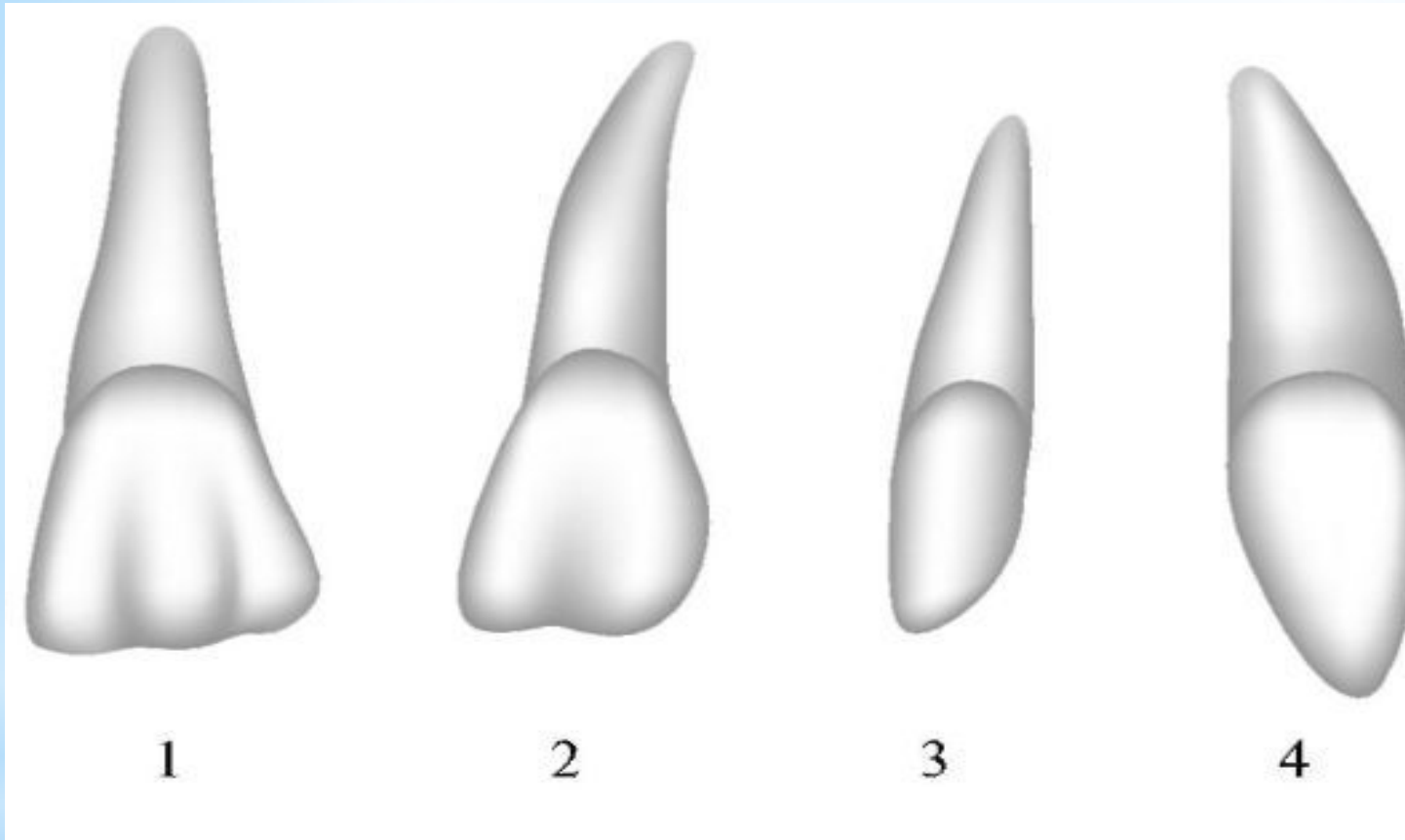
Пунктиром и сплошной линией показаны возможные положения корня зуба. Линии на поверхностях коронок зубов обозначают их рельеф. Цифры (в процентах) указывают частоту встречаемости данного варианта.

1, 2, 3-мезиальная норма; 4, 5-вестибулярная норма.

В-вестибулярная поверхность, Д-дистальная поверхность, Я-язычная поверхность, М-мезиальная поверхность

* Варианты строения зубов.

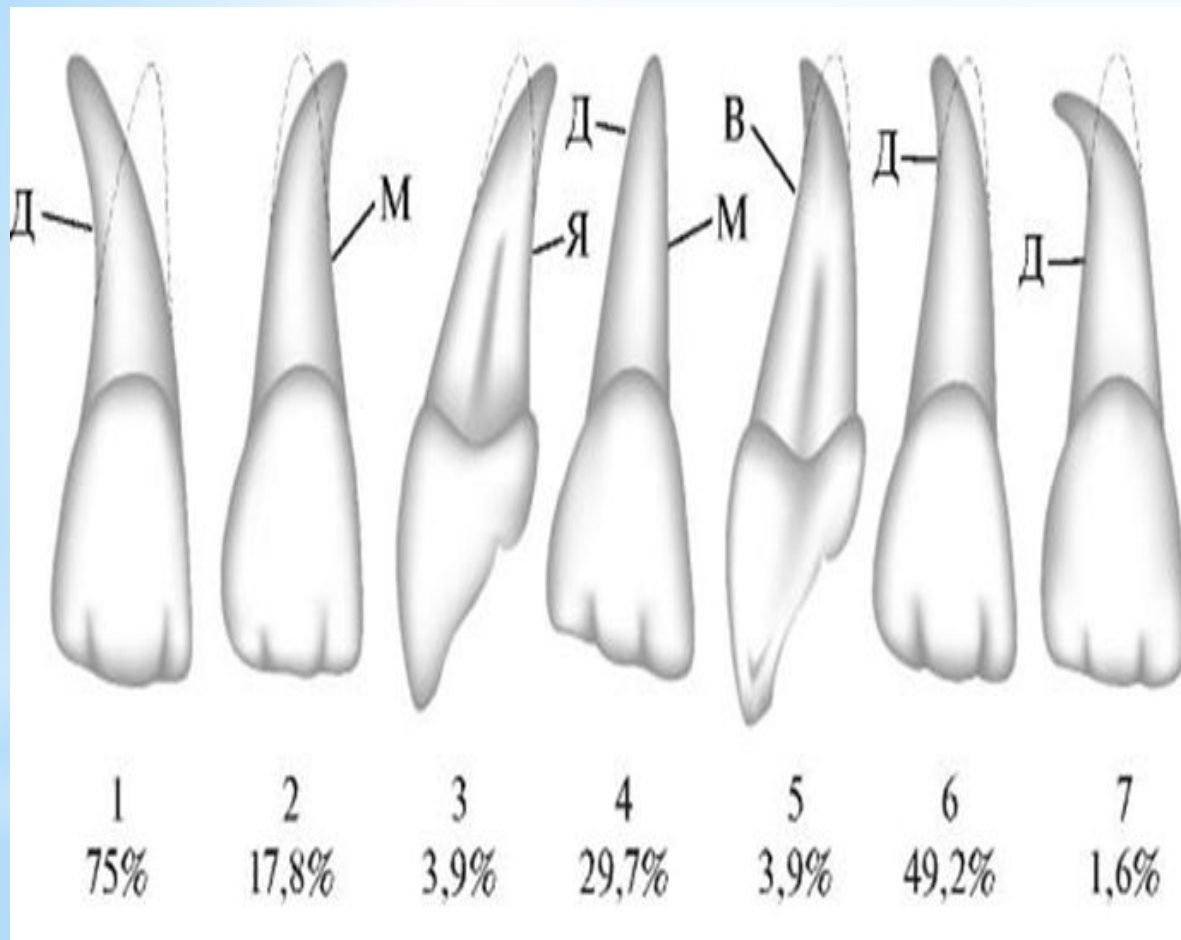
* Варианты строения коронки у латерального верхнего резца



* 1- трапециевидная форма, 2-овальная форма, 3-ланцетовидная форма, 4-конусовидная форма

* Варианты строения резцов.

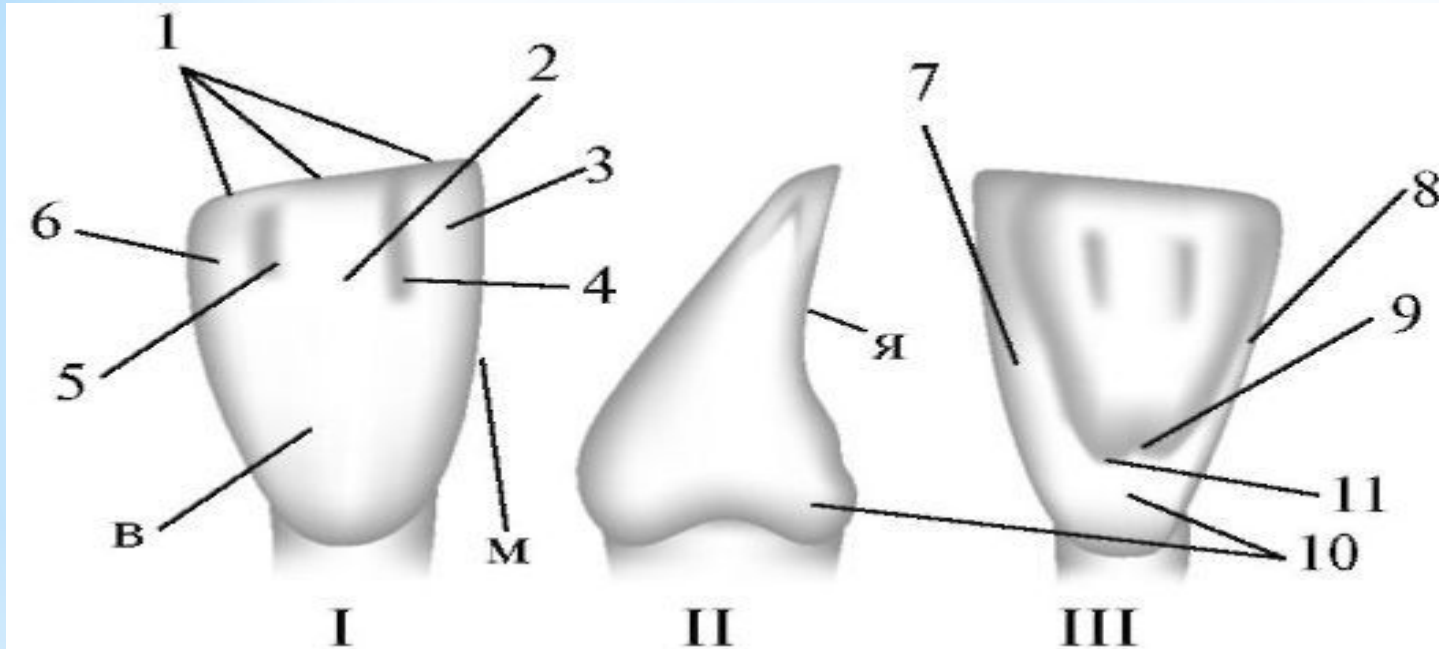
* Варианты корня у верхних латеральных резцов



* Пунктиром и сплошной линией показаны возможные положения корня зуба. Линии на поверхностях коронок зубов обозначают их рельеф. Цифры (в процентах) указывают частоту встречаемости данного варианта.
1, 2, 4, 6, 7-вестибулярная норма, 3, 5-мезиальная норма
В-вестибулярная поверхность, Д-дистальная поверхность, Я-язычная поверхность, М-мезиальная поверхность

* Варианты строения резцов

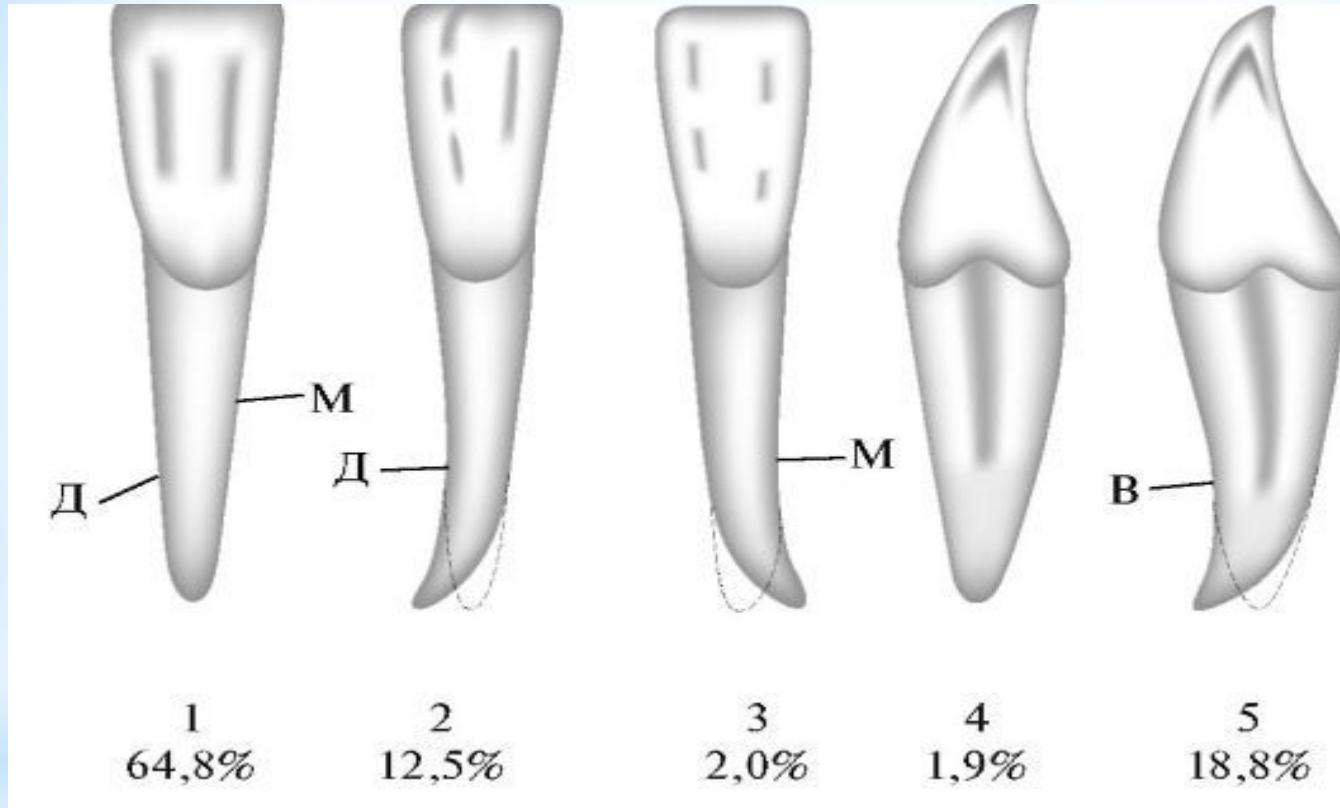
* Варианты формы коронки у нижнего медиального резца



* I-вестибулярная норма, II-мезиальная норма, III-язычная норма; 1-бугорки режущего края резца, 2-средний валик, 3-мезиальный валик, 4-мезиальная борозда, 5-дистальная борозда, 6-дистальный валик, 7-мезиальный краевой гребешок, 8-дистальный краевой гребешок, 9-шеечный пояс, 10-ямка

* Варианты строения резцов

* Варианты корня у нижнего медиального резца.



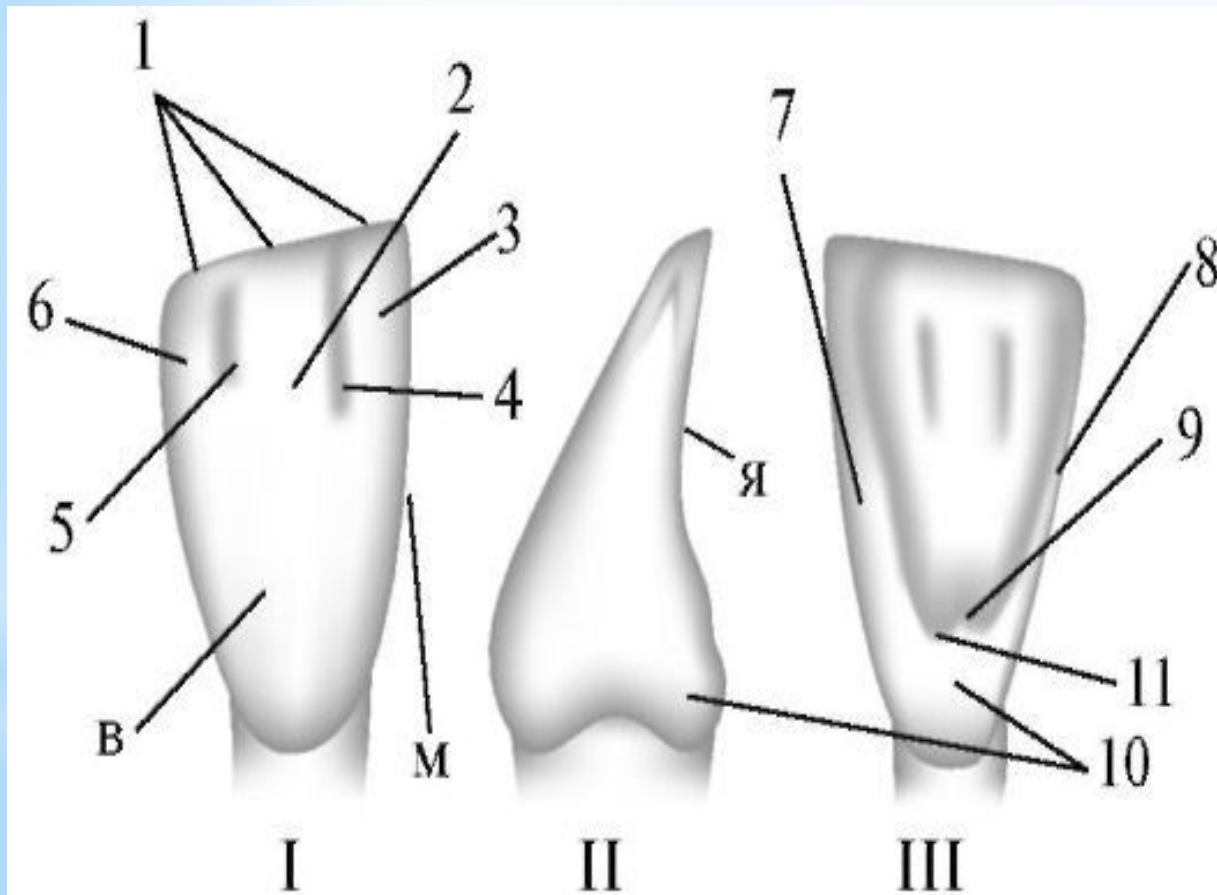
* Пунктиром и сплошной линией показаны возможные положения корня зуба. Линии на поверхностях коронок зубов обозначают их рельеф. Цифры (в процентах) указывают частоту встречаемости данного варианта.

1, 2, 3-вестибулярная норма, 4, 5-мезиальная норма

В-вестибулярная поверхность, Д-дистальная поверхность, М-мезиальная поверхность

* Варианты строения резцов

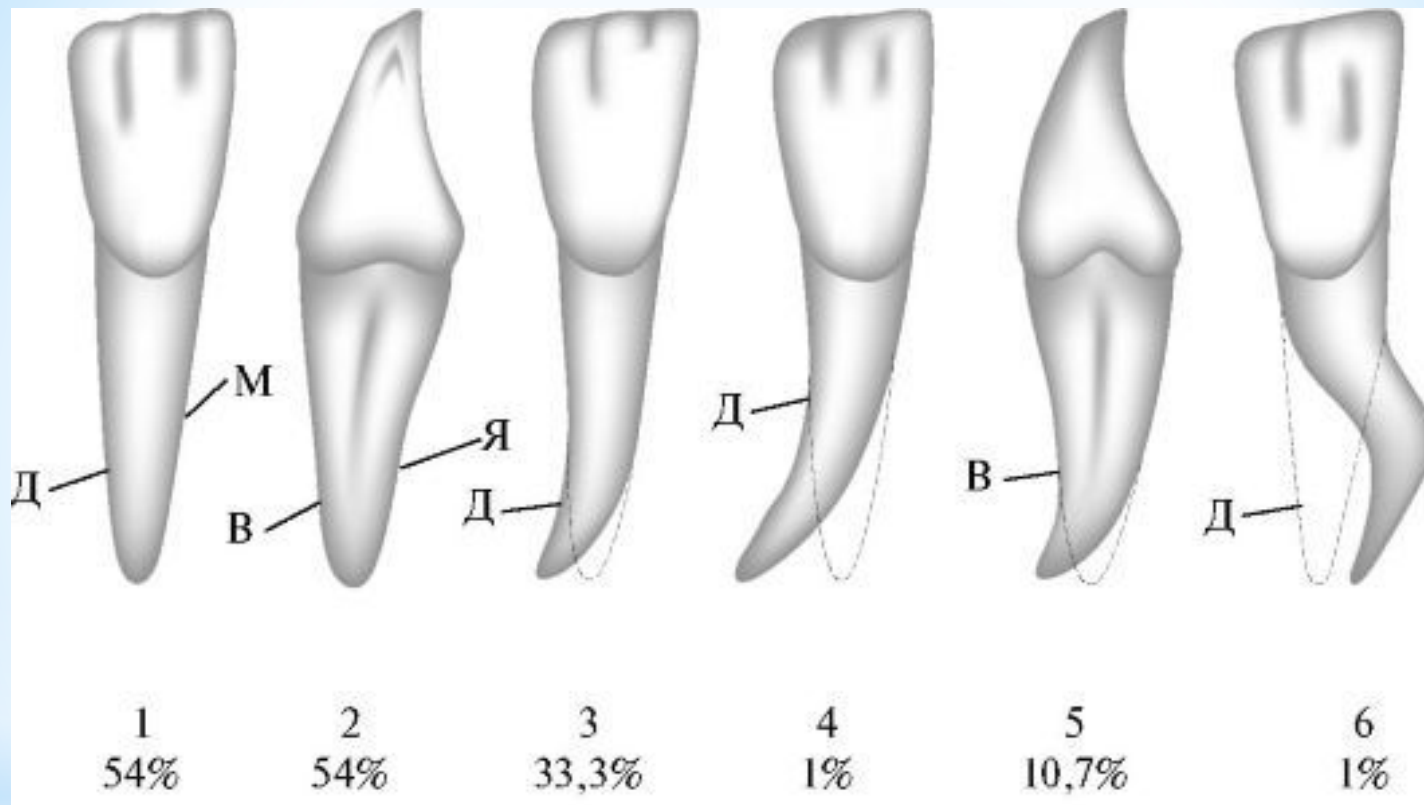
* Варианты формы коронки нижнего латерального резца



* I-вестибулярная норма, II- мезиальная норма, III- язычная норма;
1-бугорки режущего края
зуба, 2-средний валик,
3-мезиальный валик,
4-мезиальная борозда,
5-дистальная борозда,
6-дистальный валик,
7-мезиальный
краевой гребешок, 8-
дистальный краевой
гребешок, 9-бугорок
зуба, 10-шеечный
пояс, 11-язычная ямка

* Варианты строения резцов

* Варианты формы коронки нижнего латерального резца



Пунктиром и сплошной линией показаны возможные положения корня зуба. Линии на поверхностях коронок зубов обозначают их рельеф. Цифры (в процентах) указывают частоту встречаемости данного варианта.

1, 3, 4, 6-вестибулярная норма, 2, 5-мезиальная норма

В-вестибулярная поверхность, Д-дистальная поверхность, Я-язычная поверхность, М-мезиальная поверхность

*** Аномалии развития зубов.**

К аномалиям зубов вообще и, в частности, резцов относят отклонения в развития следующих признаков:

- 1) формы коронки и корня;**
- 2) размера зубов (макро- и микродентия);**
- 3) строения коронки, корня и всего зуба в целом;**
- 4) цвета и структуры эмали;**
- количества зубов (гиперодонтия, гиподонтия, адентия);**
- 5) положения зуба в зубном ряду);**
- 6) сроков прорезывания.**

* Аномалии развития резцов



Врожденное отсутствие верхних латеральных резцов



Мезиоденс



Рис. 114



Рис. 115

Макродентия

* Аномалии развития резцов



* Ретенция центральных
верхних зубов

* Аномалии развития резцов



**Протрузия передних
верхних зубов**



* **Краудинг (скученность)
нижних и верхних резцов**