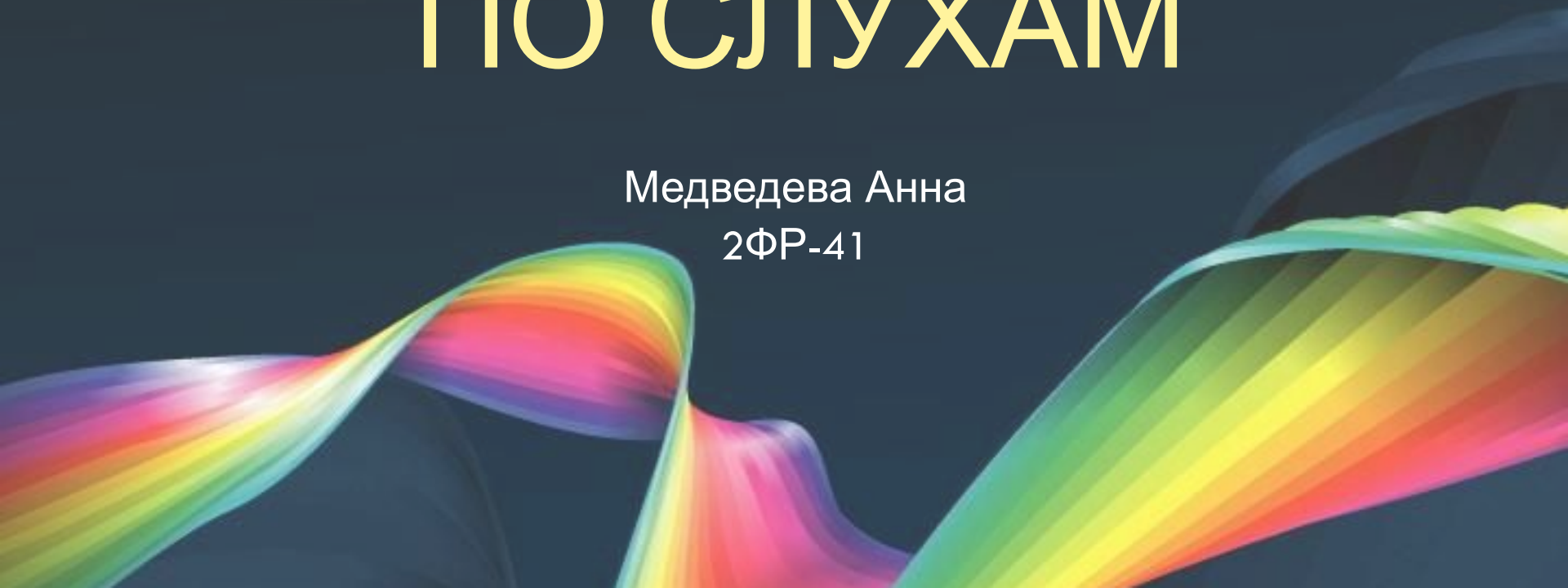


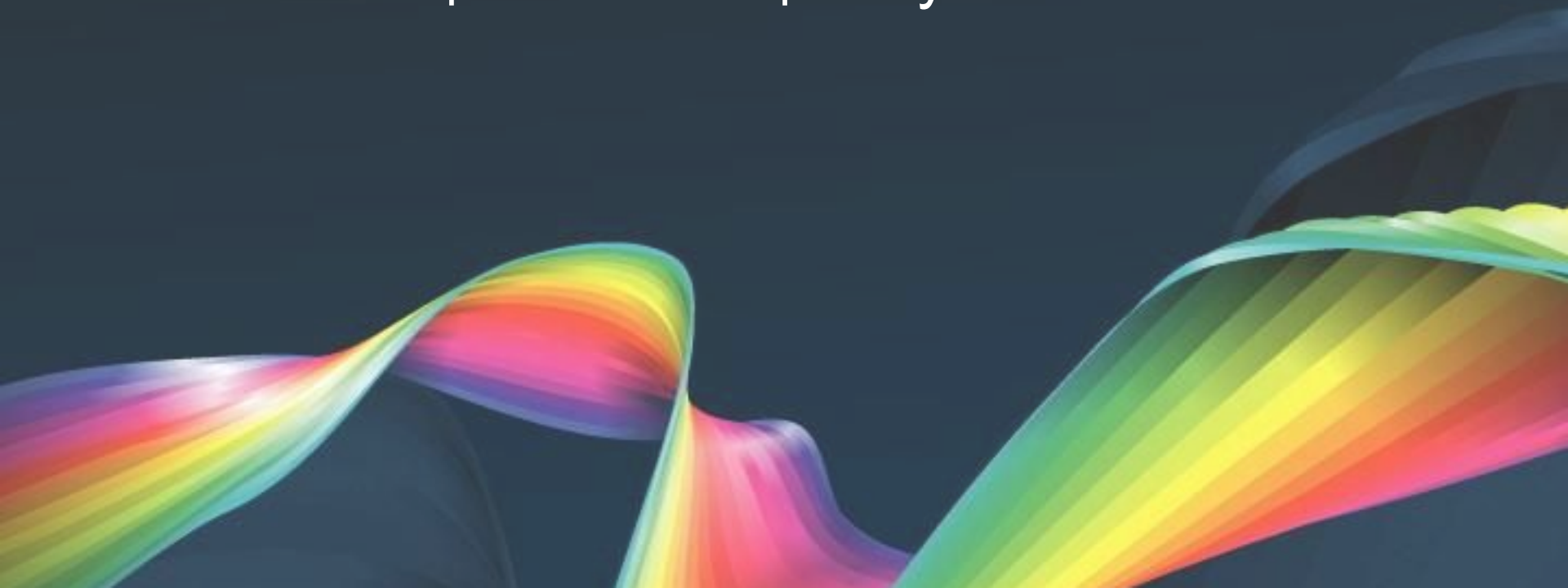
СПЕЦИАЛИСТ ПО СЛУХАМ

Медведева Анна
2ФР-41

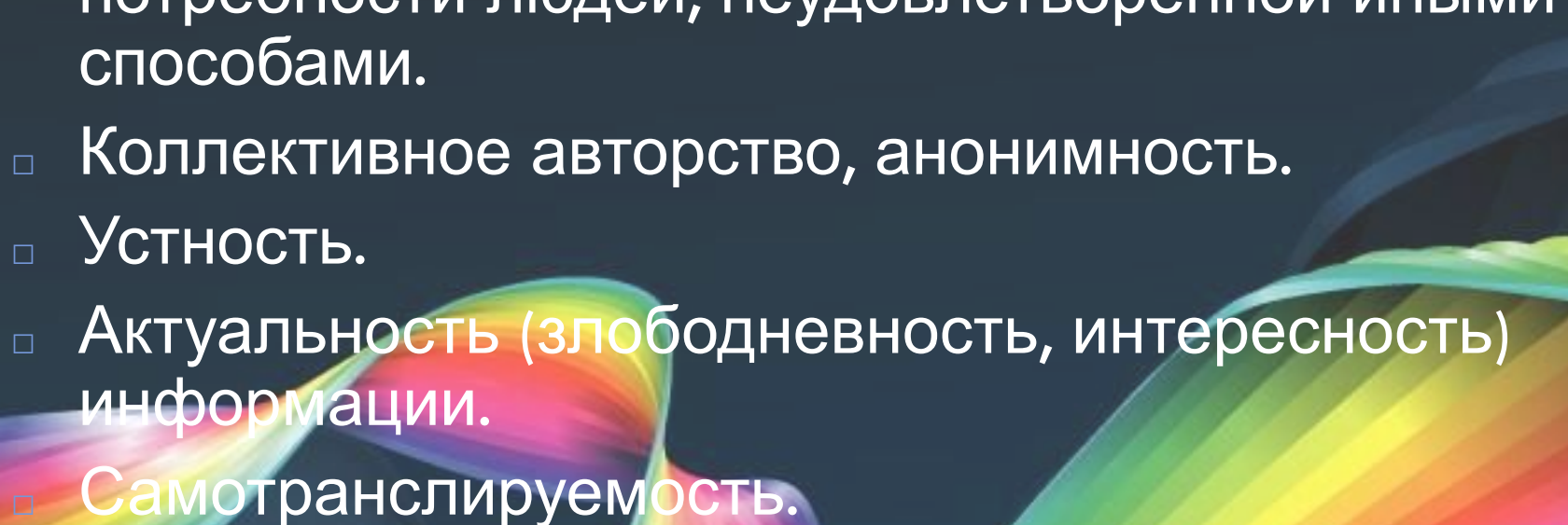
A decorative graphic consisting of several overlapping, flowing, rainbow-colored bands that resemble sound waves or a spectrum of light. The colors transition from purple and blue on the left to green, yellow, and red on the right. The bands are layered, creating a sense of depth and movement.

ПРЕДПОСЛЫКИ ВОЗНИКНОВЕНИЯ СЛУХОВ

- Необходимость в обмене информацией и ее коллективной интерпретации.
- Человек с давних пор привык обращаться за помощью к сообществу.

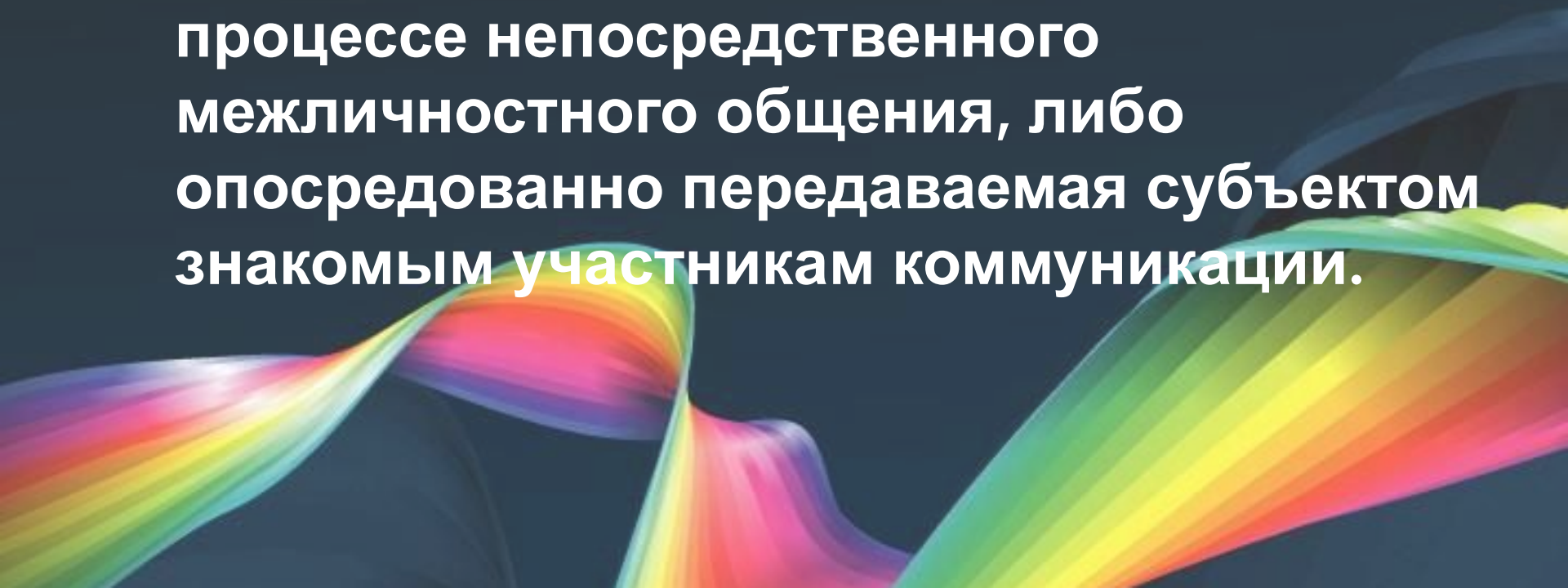


ПРИЗНАКИ СЛУХОВ

- Неопределенность достоверности информации.
 - Направленность содержания слуха на удовлетворение какой-либо психической потребности людей, неудовлетворенной иными способами.
 - Коллективное авторство, анонимность.
 - Устность.
 - Актуальность (злободневность, интересность) информации.
 - Самоотралируемость.
- 



- **Слух — это самотранслирующаяся, неофициальная информация с неопределенной степенью достоверности, сообщаемая либо в процессе непосредственного межличностного общения, либо опосредованно передаваемая субъектом знакомым участникам коммуникации.**



КТО ТАКОЙ СПЕЦИАЛИСТ ПО СЛУХАМ?

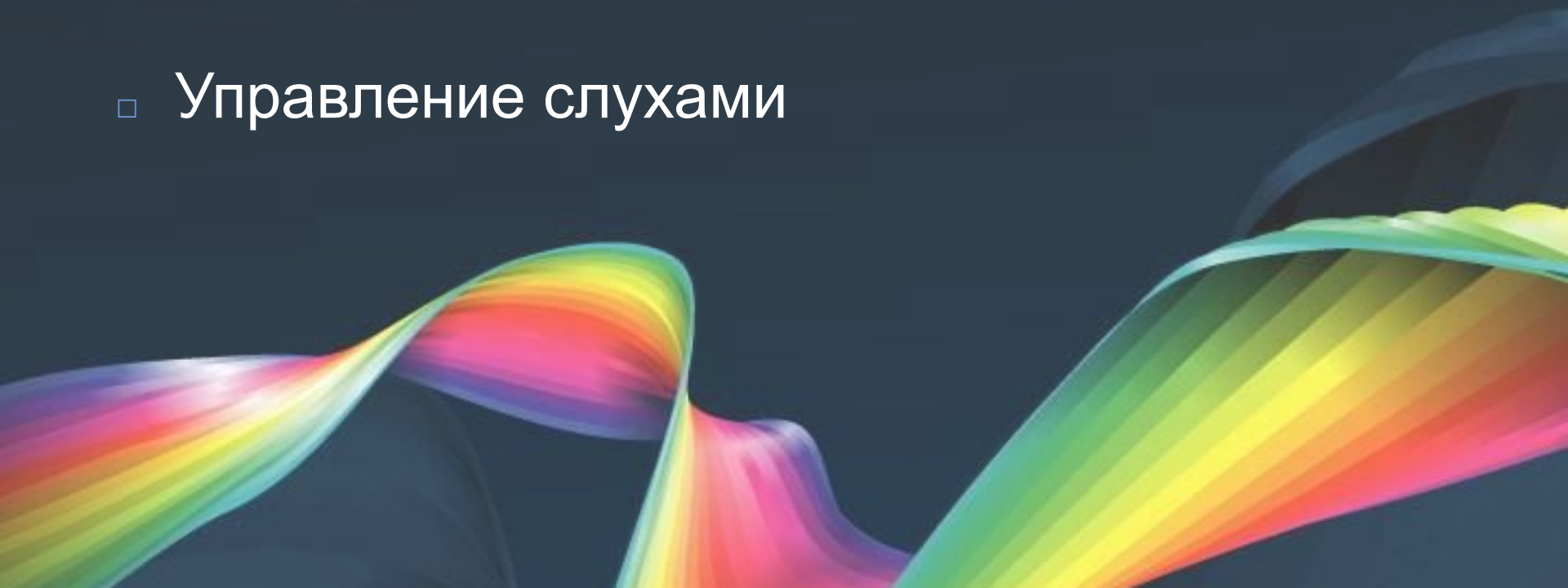


НА СЕГОДНЯШНИЙ ДЕНЬ

- Отделы коммуникаций

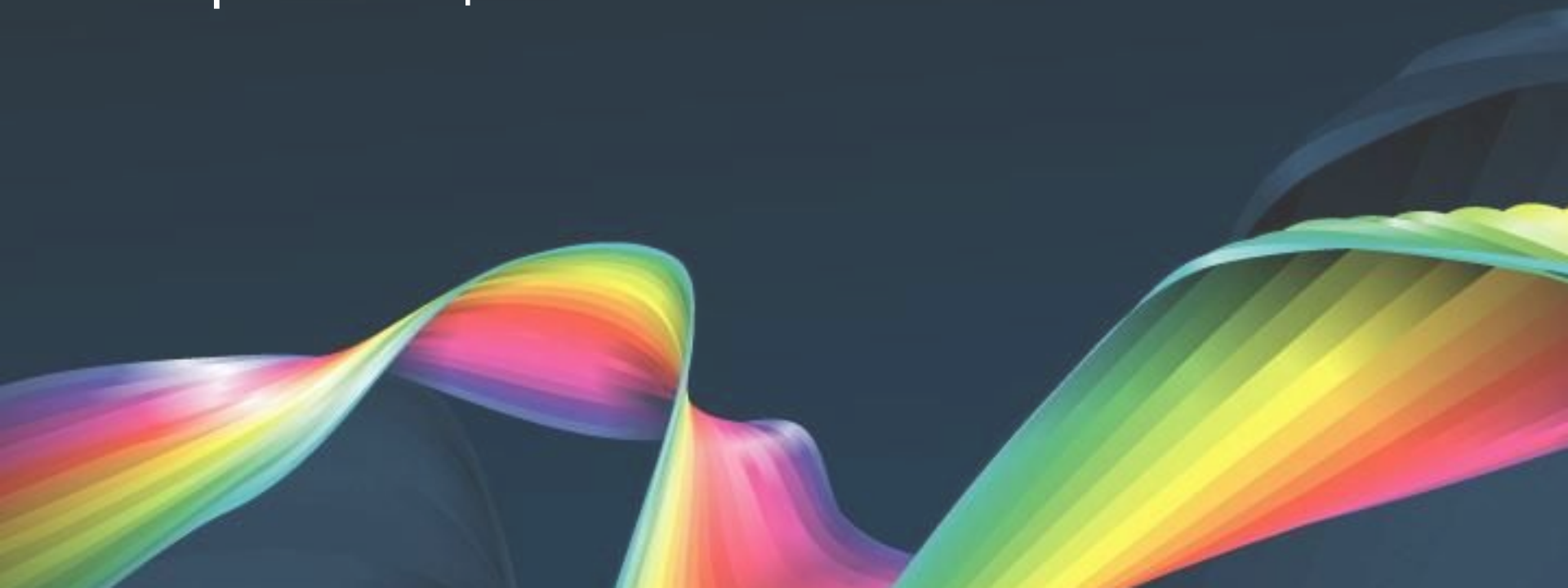


- Управление слухами



ЧТО ВАЖНО:

- Необходимость специалистов по слухам в средних и крупных компаниях.
- Необходим «информационный центр» организации.



ТИПЫ ПЕРЕНОСЧИКОВ СЛУХОВ

- «Болтуны».
- Люди, стремящиеся быть в центре внимания.
- «Серые кардиналы»



МАНИПУЛИРОВАНИЕ КАДРАМИ

- Провоцирование сотрудников на увольнение.
- Провоцирование конкуренции между руководителями среднего звена.



ВАЖНО

- Специалист по внешним коммуникациям должен понимать, что слух может привести вовсе не к тем результатам, на которые он рассчитывает.

