

СОЦИАЛЬНАЯ ПСИХОЛОГИЯ



Автор курса: канд. псих. наук
Агадуллина Елена Рафиковна

Введение к курсу

В результате изучения данной дисциплины студент получит:

- возможность овладеть основной социально-психологической терминологией;
- представление о главных предметных областях социальной психологии;
- знания об основных вехах в развитии социальной психологии, как в России, так и на Западе;
- знания об основных механизмах мышления и поведения людей в социальных группах;
- навыки распознавания и анализа конкретных социально-психологических феноменов в повседневной жизни.

Введение к курсу

Формы работ

- Домашние задания;
- Анализ фильма;
- Сдача монографий;
- Дебаты;
- Реконструкция социально-психологических экспериментов;
- Групповые дискуссии.

Первые шаги...

Невербальный жест головой, обозначающий ответ «да», имеет универсальное значение и правильно опознается людьми во всем мире

Неверно! В некоторых странах такой жест имеет прямо противоположную трактовку!

Тема: Невербальная коммуникация

Первые шаги...

В индивидуалистических культурах, таких например, как США, люди легко противостоят социальным нормам

Неверно! Противостоять социальным нормам крайне сложно, вне зависимости от принадлежности к какой-либо культуре!

Тема: Конформность

Первые шаги...

Сформированные стереотипы крайне
сложно изменить

Верно! Стереотип может измениться
только в редких случаях при изменении
представлений об объекте!

Тема: Стереотипы и предубеждения

Первые шаги...

Люди в плохом настроении в большей степени готовы помогать другим

Верно! Оказание помощи другим людям часто мотивируется желанием избавиться от плохого настроения!

Тема: Социальное взаимодействие

Первые шаги...

По сравнению с женщинами для мужчин большее значение имеет физическая привлекательность партнера

Неверно! Нет статистических подтверждений данным обыденным представлениям!

Тема: Межличностная аттракция

Первые шаги...

Узнав что-то неприятное о человеке, к которому Вы хорошо относитесь, Вы скорее всего поменяете своё мнение на негативное

Неверно! Положительный ореол «снимается» крайне сложно!

Тема: Социальное восприятие

Первые шаги...

Любой товар, рекламируемый известной личностью, будет продаваться лучше

Неверно! К увеличению продаж приводит выбор коммуникатора, которому аудитория будет доверять, вне зависимости от его известности!

Тема: Убеждающая коммуникация

Первые шаги...

Если Вам придется все время быть вежливым и обходительным с человеком, который Вам не нравится, Ваше мнение о нем изменится в положительную сторону

Верно! Это пример того, как поведение меняет установки!

Тема: Социальные установки

Что такое социальная психология?

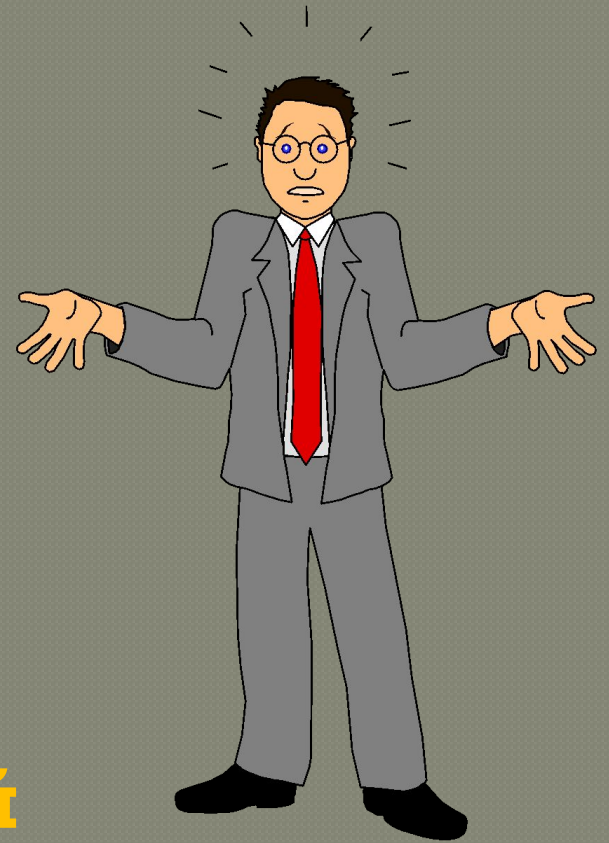
Наука о том как люди:

- ❑ думают,
- ❑ чувствуют,
- ❑ ведут себя

в зависимости от

- ❑ реального
- ❑ предполагаемого
- ❑ или воображаемого

присутствия других людей



Что такое социальная психология?

Наука о том как социальный мир влияет на людей, на их

- ❑ **мысли и чувства по отношению к окружающему миру;**
- ❑ **мысли, чувства и действия по отношению к другим людям;**
- ❑ **мысли и чувства по отношению к себе;**
- ❑ **ценности, установки и верования.**

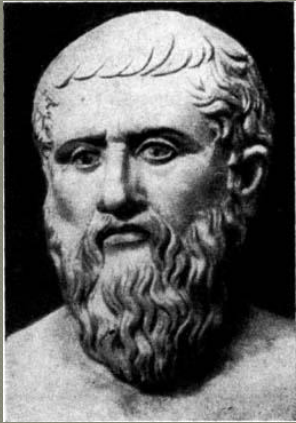
Первые социально-психологические знания



Обряды, табу, массовые ритуальные мероприятия.

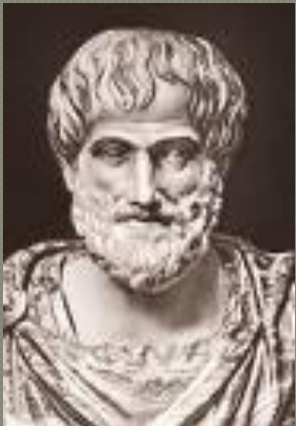
Основной механизм –
психологическое заражение

Первые социально-психологические знания



От Платона

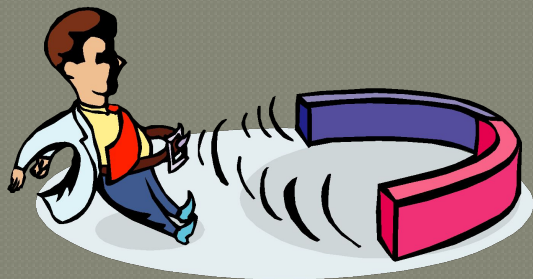
Общество – **искусственное образование**. Индивид уникален, неповторим, самодостаточен. **Конфликт** между человеком и обществом **неизбежен**.



От Аристотеля

Общество – **естественное, природное образование**. у человека существует **инстинкт** жить в обществе, что делает человека **общественным животным**.

Первые социально-психологические теории: Теория инстинктов социального поведения



У. МакДауголл

Инстинкт - это внутренний источник поведения. Внутренним выражением инстинктов являются главным образом эмоции

Агрессивность – Гнев



Любознательность – Удивление



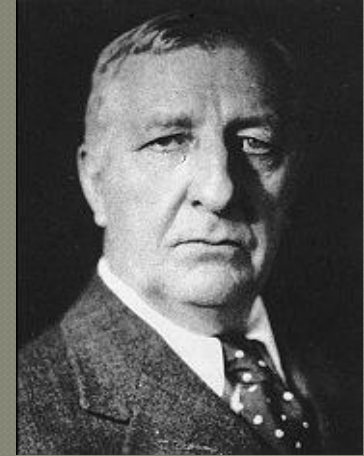
Самоуничужение -
Смущение



1908 год

У. МакДауголл (1871-1938
гг.) (психолог)

Введение в социальную
ПСИХОЛОГИЮ



Е.А. Росс (1866-1951 гг.)
(социолог)

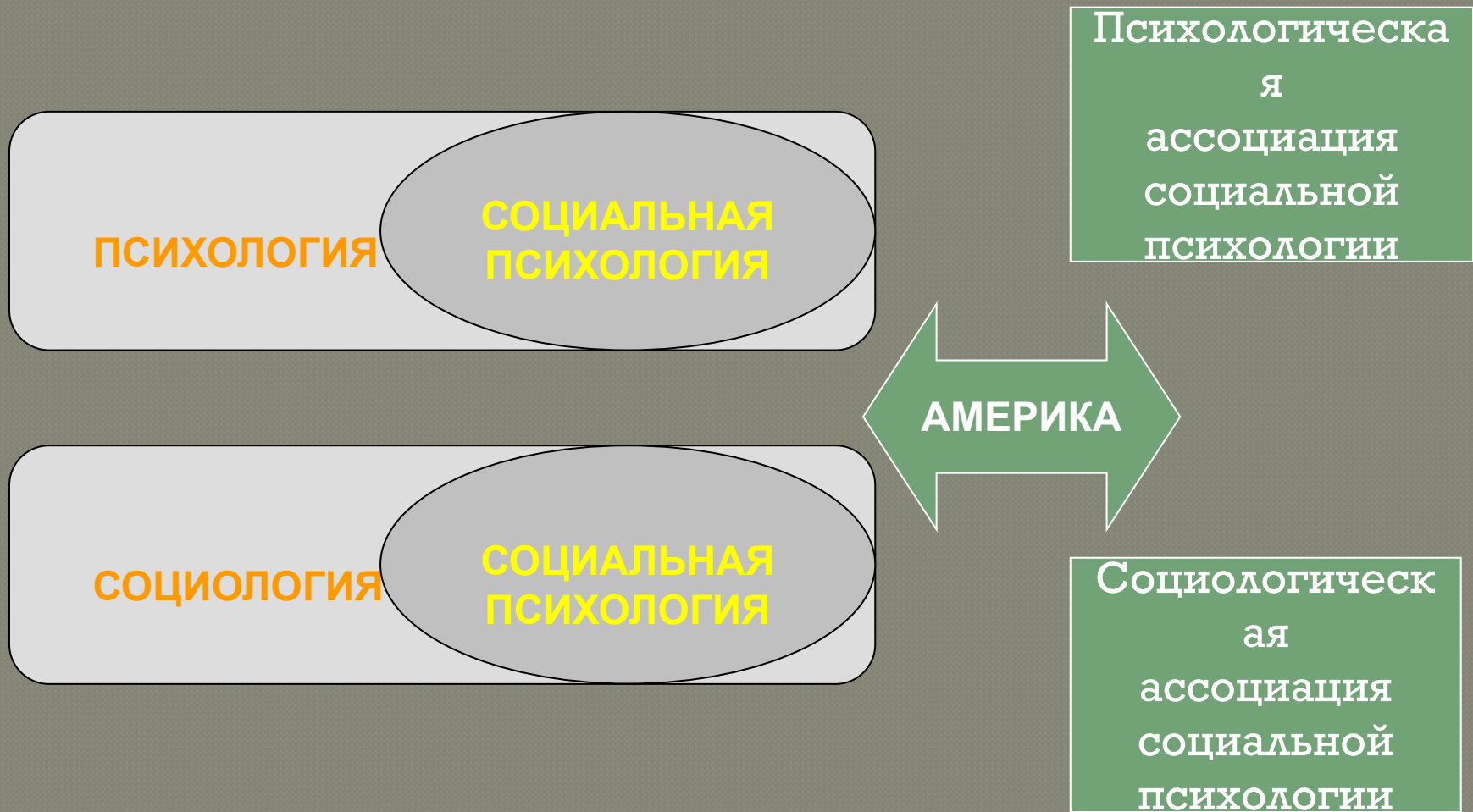
Введение в социальную
ПСИХОЛОГИЮ



Основные методологические вопросы

- Что является предметом исследования социальной психологии?
- Какое место занимает социальная психология в системе научного знания? (Что важнее психология или социология?)

интрадисциплинарный ПОДХОД



интрадисциплинарный ПОДХОД

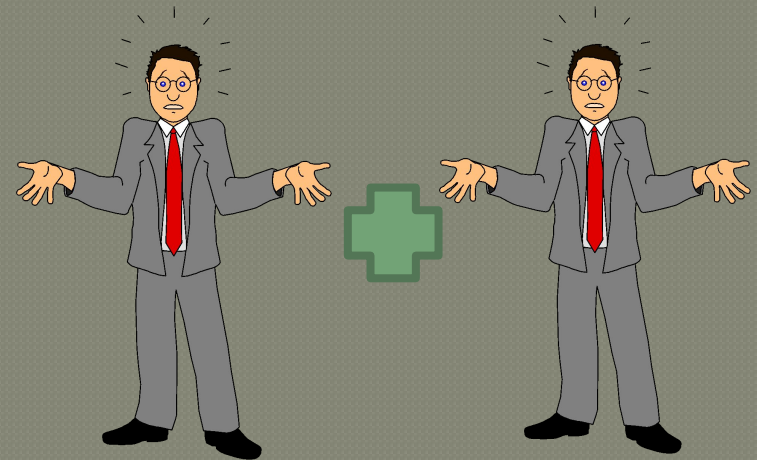
ПСИХОЛОГИЯ

СОЦИАЛЬНАЯ
ПСИХОЛОГИЯ

Психологическая
я
ассоциация
социальной
психологии

Предмет

ИНДИВИД / МАЛАЯ
ГРУППА



интрадисциплинарный ПОДХОД

- Общество необходимо исследовать, **изучая индивида**;
- Социальные явления должны объясняться в терминах **индивидуального поведения**;
- Предметом социальной психологии выступают зависимости и **взаимозависимости** между индивидуальными поведениями;
- Гораздо больше внимания уделялось обсуждению основных **методов социальной психологии – лабораторного эксперимента**.

интрадисциплинарный ПОДХОД

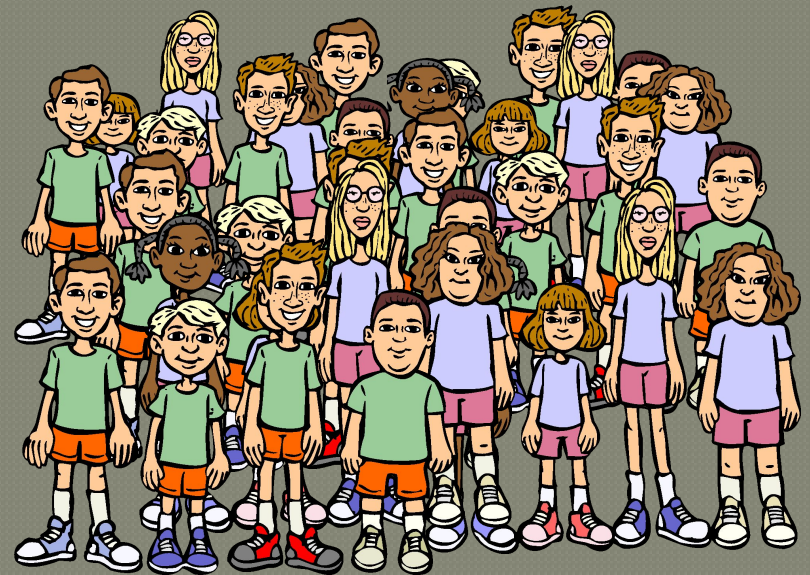
СОЦИОЛОГИЯ

СОЦИАЛЬНАЯ
ПСИХОЛОГИЯ

ЕВРОПА

Предмет

ГРУППА



интрадисциплинарный ПОДХОД

- общество необходимо исследовать, изучая его **общие** свойства и изменения;
- индивидуальное поведение можно понять, учитывая одновременно интенции индивида и **воздействия** на него **общества**;
- гипотезы о закономерностях развития общества проверяются на основе исторических и социологических данных;
- Предметом исследования должны стать **социально - психологические процессы.**

Интердисциплинарный

ПОДХОД

● ПСИХ
ОЛОГ
ИЯ

● СОЦИА
ЛЬНАЯ
ПСИХО
ЛОГИЯ

● СОЦИОЛОГИ
Я

● ПСИХОЛОГИЯ
СОЦИОЛОГИЯ



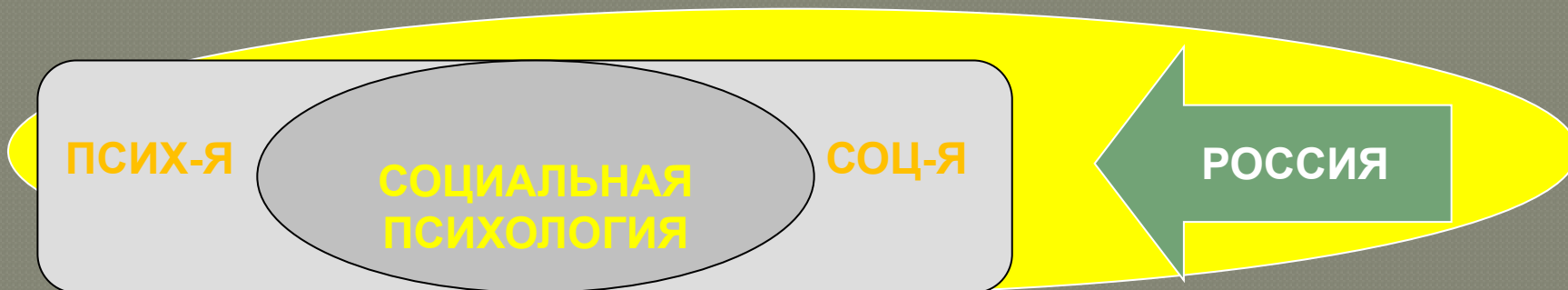
● СОЦИАЛЬ
НАЯ

ПСИХОЛОГ
ИЯ

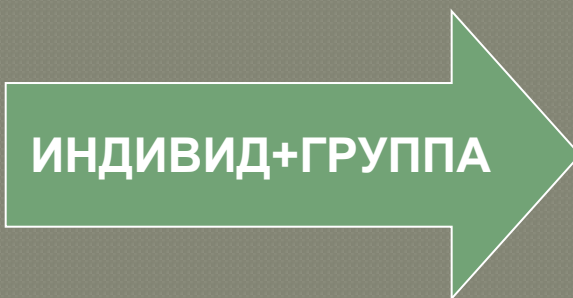
интердисциплинарный ПОДХОД

- **До 1918 года** – развитие социально-психологических идей в рамках других психологических направлений (К. Михайловский «Герой и толпа»)
- Дискуссия **20-х** годов (запрет на Социальную психологию)
- **30-50 гг.** «Перерыв» в развитии социальной психологии (работы Л.С. Выготского)
- Дискуссия **60-х гг.** (второе «рождение» социальной психологии - Статья Ковалева А.Г. «О предмете социальной психологии»)

интердисциплинарный ПОДХОД



Предмет



интердисциплинарный ПОДХОД

- Общество воздействует на своих членов посредством социальных групп;
- Социальные факторы следует объяснять в терминах индивидуального и группового поведения, взаимодействия индивидов и групп;
- Предметом социально - психологического исследования должны стать взаимодействия групп и индивидов.

Почему нет единого понимания предмета социальной психологии?

Пограничный характер социально - психологического знания - в обществе объективно существуют классы фактов, которые могут быть объяснены только при помощи объединенных усилий разных наук