

СПб ГБОУ СПО «Медицинский колледж № 2»

# Введение. Содержание и задачи предмета.

КОРОЛЕВА Т.Г.

# Цель:

Дать основные понятия предмета «Патология»

# Медицинская патология

- — наука, изучающая закономерности возникновения, течения и исхода заболеваний и отдельных патологических процессов в организме человека.
- Предметом изучения патологии является больной организм.

# Студент должен знать:

Методы патологии, основные термины и понятия предмета.

# Медицинская патология



# ПАТОЛОГИЯ ( от греческого *patos*- страдание, боль, болезнь; *logos*-изучение)

- Болезненное отклонение от нормального состояния или процесса развития

# Медицинская патология

- Наука, изучающая закономерности возникновения, течения и исхода заболеваний и отдельных патологических процессов в организме человека и ЖИВОТНЫХ

# ПАТОЛОГИЧЕСКАЯ АНАТОМИЯ

- Составная часть патологии (от греческого pathos – болезнь)
- Изучает структурные (материальные) основы болезни
- Дисциплина научно-прикладная (ее изучение необходимо как для теории медицины, так и для клинической практики)



# ОБЪЕКТЫ, МЕТОДЫ, УРОВНИ ИССЛЕДОВАНИЯ ПАТОЛОГИЧЕСКОЙ АНАТОМИИ

- МАТЕРИАЛ для исследования получают при вскрытии трупов, хирургических операциях, проведении биопсии и эксперимента

# ОБЪЕКТЫ, МЕТОДЫ, УРОВНИ ИССЛЕДОВАНИЯ ПАТОЛОГИЧЕСКОЙ АНАТОМИИ

- Вскрытие трупов умерших (аутопсии от греческого autopsyia- видение собственными глазами) позволяет увидеть далеко зашедшие изменения, которые привели больного к смерти, и начальные изменения, которые обнаруживают лишь при микроскопическом исследовании

# ОБЪЕКТЫ, МЕТОДЫ, УРОВНИ ИССЛЕДОВАНИЯ ПАТОЛОГИЧЕСКОЙ АНАТОМИИ

## ■ Операционный материал

(удаленные органы и ткани) позволяет патологоанатому изучать морфологию болезни в различные стадии ее развития и использовать при этом разнообразные методы морфологического исследования

# ОБЪЕКТЫ, МЕТОДЫ, УРОВНИ ИССЛЕДОВАНИЯ ПАТОЛОГИЧЕСКОЙ АНАТОМИИ

- **БИОПСИЯ** (от греческого bios - жизнь  
opsis- зрение)  
– прижизненное взятие ткани с  
диагностической целью.
- Материал, полученный с помощью  
биопсии - **биоптат**

# ОБЪЕКТЫ, МЕТОДЫ, УРОВНИ ИССЛЕДОВАНИЯ ПАТОЛОГИЧЕСКОЙ АНАТОМИИ

## ■ Эксперимент

– на моделях заболеваний человека изучают действие тех или иных лекарственных препаратов.

Разрабатывают методы оперативных вмешательств, прежде чем они найдут клиническое применение.

# Изучение структурных основ болезни проводится на разных уровнях

- Организменный уровень
- Системный уровень
- Органный уровень
- Тканевой и клеточный уровни
- Субклеточный уровень
- Молекулярный уровень

# ПАТОЛОГИЧЕСКАЯ ФИЗИОЛОГИЯ

- Раздел медицины и биологии, изучающий закономерности возникновения, развития и исхода патологических процессов; особенности и характер динамического изменения физиологических функций при различных патологических состояниях организма.

# Изучаемые вопросы

## ■ Нозология-

учение о болезни как о явлении, включает классификацию болезней по группам на основании схожести этиологии и патогенеза

## ■ Общая патологическая физиология

-изучаются типовые патологические процессы, их этиология, патогенез, классификация, варианты исходов, клинико-морфологическая характеристика



# Изучаемые вопросы

## ■ Частная патологическая физиология-

изучает типовые патологические процессы, протекающие в организме при конкретной патологии органов и систем органов.

# МЕТОДЫ

- Экспериментальное моделирование с использованием живых организмов
- Моделирование *in vitro*
- Компьютерное моделирование
- Теоретический анализ
- Клиническое исследование
- Статистический анализ

# ЗДОРОВЬЕ (ВОЗ)

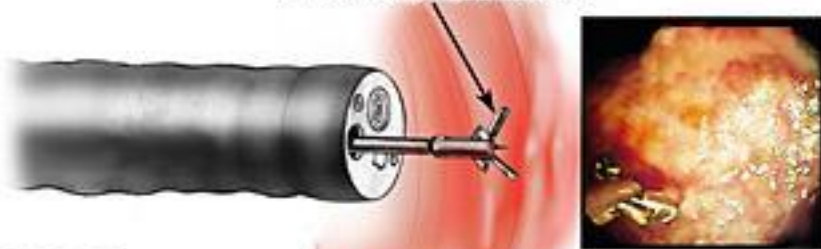
- **Состояние полного физического, душевного, социального благополучия, а не только отсутствие болезней и физических дефектов.**

# Методы общей патологии.

- **Описательный**
- **Экспериментальный**
- **Прижизненная диагностика**
- **Посмертная**
- **Эксперимент при моделировании болезней на животных.**

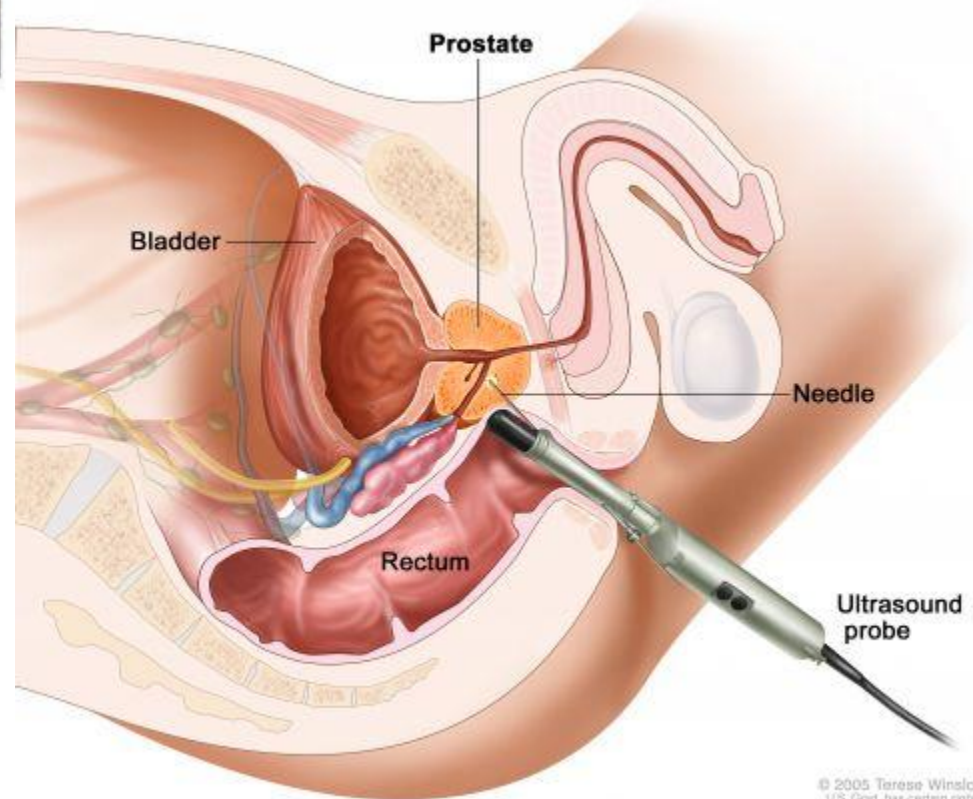
# Прижизненная

Биопсийная цапка



Взятие материала для морфологического исследования

# Биопсия

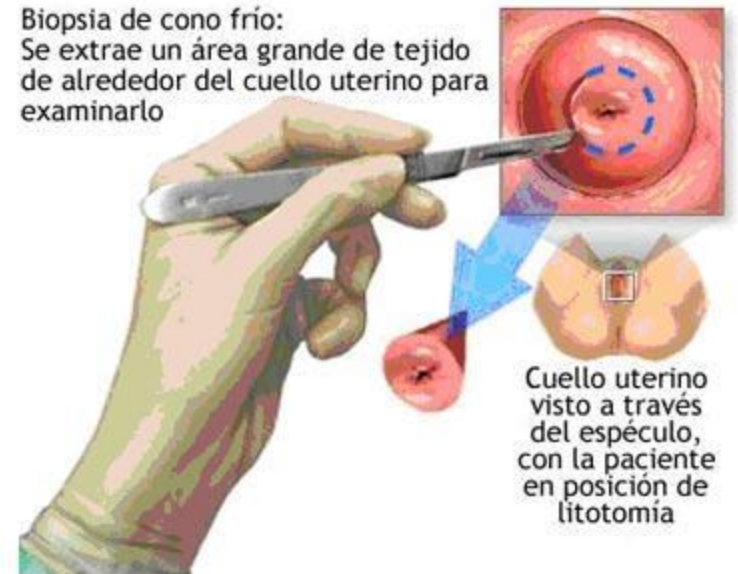


# Прижизненная



## Операционный материал

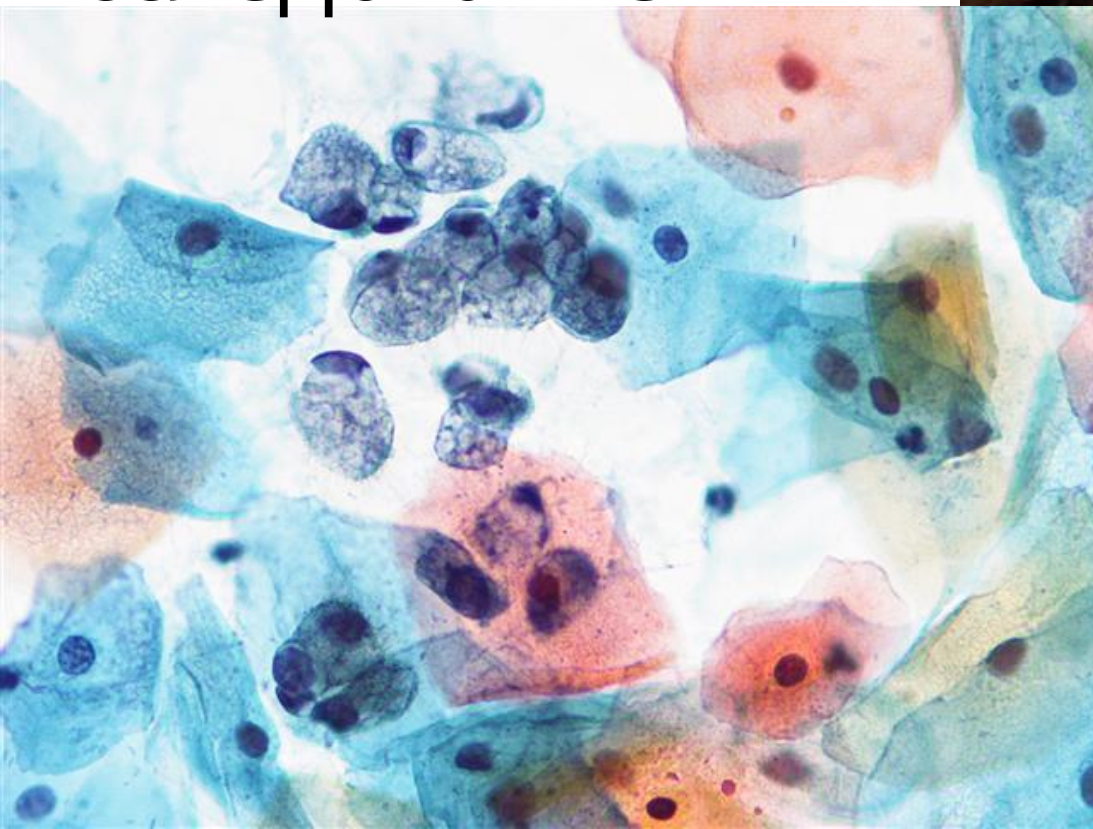
Biopsia de cono frío:  
Se extrae un área grande de tejido  
de alrededor del cuello uterino para  
examinarlo



Cuello uterino  
visto a través  
del espéculo,  
con la paciente  
en posición de  
litotomía

# Прижизненная

Цитологическое  
исследование



# Посмертная



Вскрытие



# Эксперимент



# Здоровье

— это состояние полного физического, душевного и социального благополучия, а не отсутствие болезни как таковой или физических недостатков. (ВОЗ)



# Болезнь

– это особый вид страдания, вызванный поражением организма, отдельных его систем различными повреждающими факторами, характеризующийся нарушением системы регуляции и адаптации и снижением трудоспособности (ВОЗ)

# Болезнь



# Патологическая реакция

- неадекватный ответ организма или отдельных его систем на воздействие раздражителей. (подъем АД при физической нагрузке, в норме не бывает)



# Патологический процесс

– сочетание патологических и защитно-приспособительных реакций в поврежденных тканях, органах или организме, проявляющиеся морфологическими, метаболическими и функциональными нарушениями.

# Отличия патологического процесса от болезни

- Болезнь всегда имеет одну главную причину (специфический, производящий фактор), патологический процесс вызывается многими причинами.
- Один и тот же патологический процесс может обуславливать различные признаки болезней в зависимости от локализации.
- Болезнь – часто комбинация нескольких патологических процессов.
- Патологический процесс может не сопровождаться снижением приспособляемости организма и ограничением

# Патологический процесс





# Патологическое состояние

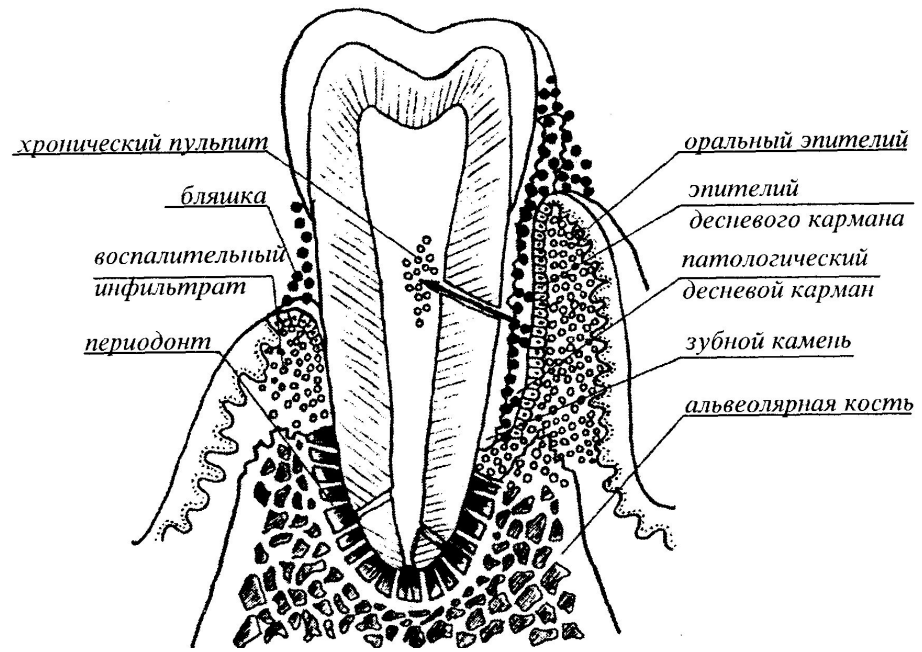
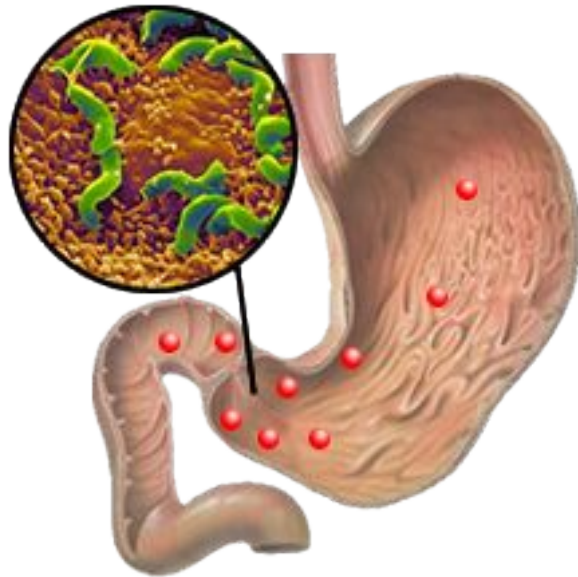
– это медленно (вяло) текущий патологический процесс, который может возникнуть в результате ранее перенесенного заболевания (например, рубцовое сужение пищевода после ожоговой травмы, ампутации конечностей и т. п.) или вследствие нарушения внутриутробного развития.

# Патологическое состояние



# Этиоло́гия (греч. *aítia* причина + *logos* учение)

- 1) учение о причинах и условиях возникновения болезней;
- 2) причина возникновения болезни или патологического состояния.



# Условия возникновения болезни

- К внутренним условиям, способствующим развитию болезни, относят наследственное предрасположение к заболеванию, патологическую конституцию (диатез), ранний детский или старческий возраст.
- К внешним условиям, способствующим развитию болезней, относят нарушения питания, переутомление, невротические состояния, ранее перенесенные болезни, плохой уход за больным.

# Условия возникновения болезни

- К внутренним условиям, препятствующим развитию болезней, относят наследственные, расовые и конституциональные факторы, например, видовой иммунитет человека к некоторым инфекционным заболеваниям животных.
- К внешним условиям, препятствующим развитию болезней, относят рациональное питание, правильную организацию режима рабочего дня, физическую тренировку, а в случае заболевания – соответствующий уход за больным.

# Профилактика (греч. prophylaktikos предохранительный, предупредительный)

- комплекс мероприятий, направленных на обеспечение высокого уровня здоровья людей, их творческого долголетия, устранение причин заболеваний, в т.ч. улучшение условий труда, быта и отдыха населения, охраны окружающей среды

# Профилактика



# Патогенез

- механизм зарождения и развития болезни и отдельных её проявлений.

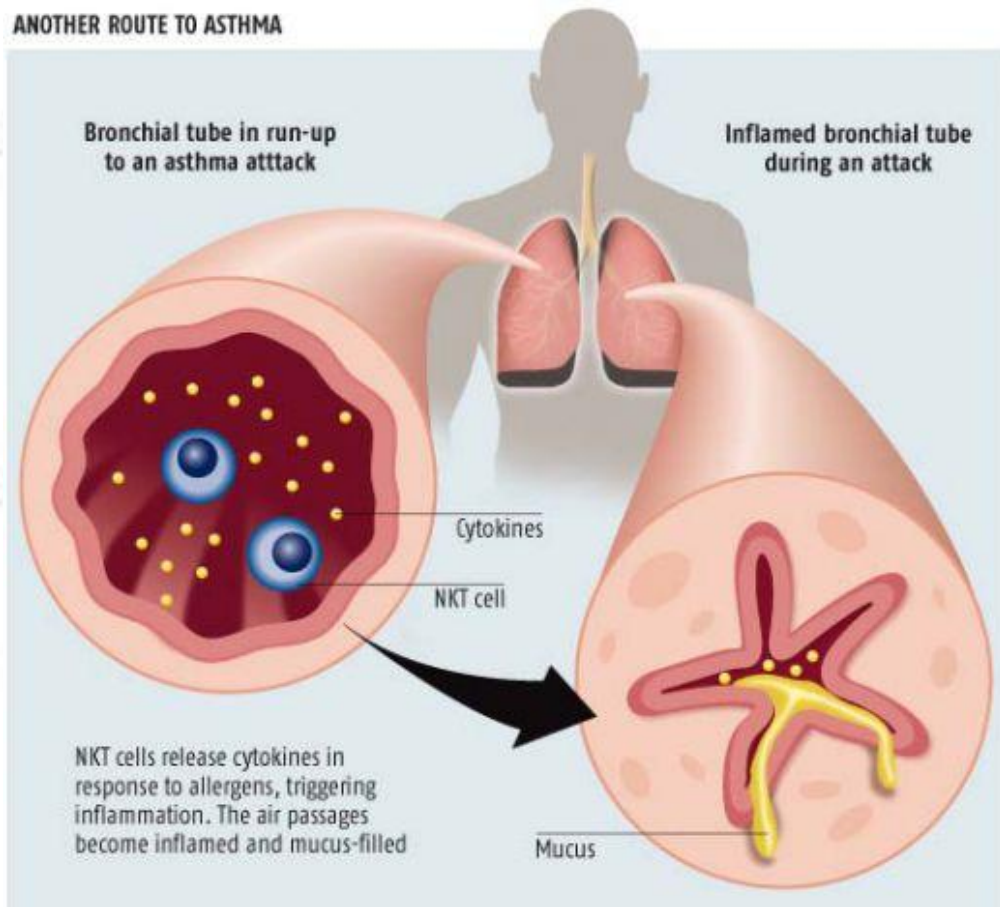
Рассматривается на различных уровнях — от молекулярных нарушений до организмом в целом.



# Патогенез



## ANOTHER ROUTE TO ASTHMA



# Стадии болезни

- начало болезни,
- собственно болезнь,
- исход болезни –
  1. выздоровление,
  2. рецидив,
  3. переход в хроническую форму,
  4. смерть.