

Пушкинский медицинский колледж

# Введение в НОЗОЛОГИЮ.

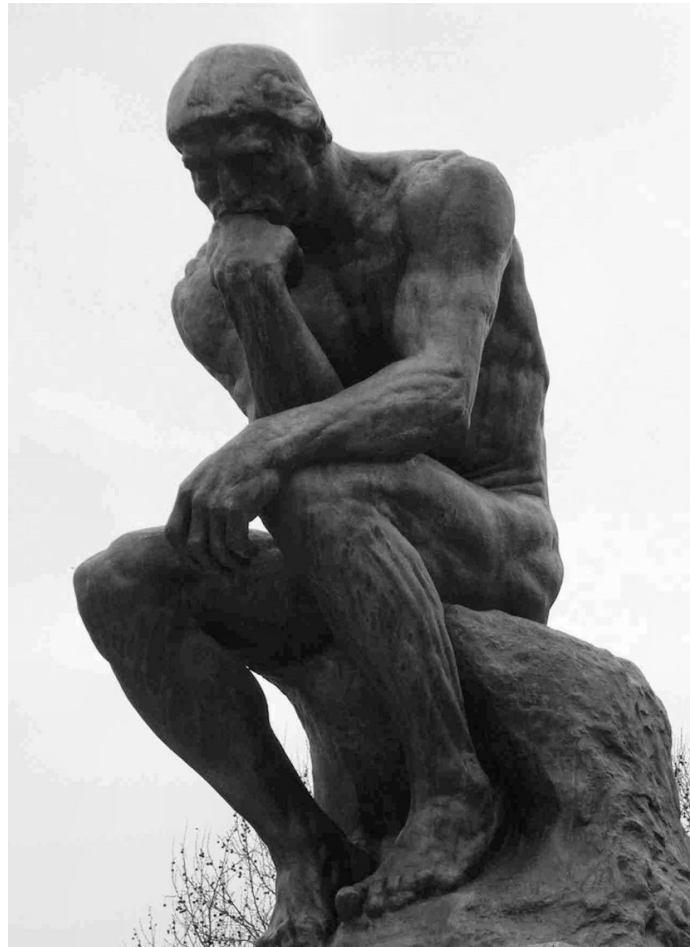
Специальность 060101 «Лечебное  
дело»

Дисциплина «Патология», курс 2  
Преподаватель: Чагаева О.И.

2011

# Вечные вопросы медицины

□ Что такое  
«норма» и  
«патология»  
?



Что такое  
«здоровье»  
и «болезнь»?

Мыслитель. О.Роден,  
1880-82гг

# Норма как показатель состояния здоровья

- **выражается в определенных биологических показателях (нормативах)**
- **характерна для большинства лиц в популяции**
- **может быть количественной (например, пульс в норме составляет 60-80 ударов в мин) или качественной (в норме цвет кожных покровов бледно-розовый)**
- **распространяется не только на физические показатели деятельности организма, но и на психические (например, в норме галлюцинации отсутствуют)**

# Пример показателей организма в норме



- ЧДД – 16-20 в мин
- Пульс 60-90 в мин
- АД 90-120/60-80 мм рт.ст.



- Температура 36,6°C (36,0-36,9° С)
- цвет мочи соломенно-желтый



- кал имеет оформленный вид

# Патология

- **Патология – это отклонение от нормы**
- **Часто термин «патология» употребляется как синоним термина «заболевание»**
- **Корень «патос» используется при образовании большого количества медицинских терминов, напр.:**
  - **медицинская специальность: невропатолог – врач, лечащий заболевания нервной системы**
  - **название различных заболеваний: нефропатия – заболевание почек невоспалительного характера**

# Пример патологии (как отклонение от нормы качественного показателя) – на примере кисти



**деформация концевых фаланг по типу «барабанные палочки» и «часовые стекла»**



**деформация кистей рук по типу «лапы моржа»**



**СИНЮШНОСТЬ кистей рук**



**покраснение ладони**

# Понятие «здоровье»

- **«Здоровье — это состояние полного физического, душевного и социального благополучия, а не только отсутствие болезней или физических недостатков», ВОЗ 1946г**
- **Обратите внимание: понятие здоровье включает социальную адаптацию, т.е. включение человека в сферу производства, общественных взаимоотношений, нравственных норм**
- **Здоровье – это качественная характеристика, определяющая состояние всего организма, т.е. характеристика на системном уровне**

# Понятие «болезнь»

- **«Болезнь — это жизнь, нарушенная в своем течении повреждением структуры и функции организма под влиянием внешних и внутренних факторов», БСЭ**
- **«Болезнь — это нарушение нормальной жизнедеятельности организма, возникающее под влиянием вредных для него факторов внешней среды и характеризующееся ограничением приспособляемости и снижением трудоспособности человека при одновременной активации защитно-**



# Характеристика болезни

- **болезнь — это общее страдание организма**
- **любая болезнь сопровождается структурными (анатомическими) изменениями в органах и тканях**
- **болезнь приводит к:**
  - **снижению функции органа (редко - повышается)**
  - **появлению необычных признаков**
  - **отклонению показателей организма от нормы**

Жан ван Нек «Урок  
анатомии доктора Ф.  
Рюша» 1683



Учение о болезни

# Нозология – учение о болезни

- **Понятия нозологии:**
  1. **Этиология**
  2. **Патогенез**
  3. **Морфогенез**
  4. **Периоды и стадии болезни**
  5. **Осложнения болезни**
  6. **Исходы болезни**
  7. **Медицинская классификация болезни**
  8. **Ятрогения**

# Этиология – учение о причинах и условиях развития заболеваний

- **Причина** - фактор, вызывающий развитие какого-то заболевания
- **Условия** – это факторы, которые сами по себе заболевания не вызывают, но способствуют ее возникновению
- **Фактор риска** – это фактор, в отношении которого установлена прямая зависимость с заболеванием: чем сильнее фактор, тем выше риск развития заболевания

# Причины и условия



**Ангина – инфекционное заболевание. Причина: стрептококк, условие: переохлаждение организма**



**Отек Квинке – аллергическое заболевание. Причина: контакт с аллергеном, условие: нарушение иммунитета**

# Одно и тоже заболевание может иметь несколько причин

**Гидроцефалия – водянка мозга**



**Причины:**

- ❑ врожденный порок развития
- ❑ перенесенное инфекционное заболевание головного мозга
- ❑ последствие травмы головного мозга
- ❑ опухоль головного мозга

# Причины заболеваний

- **механические** (травма, препятствие в просвете органа): механическая желтуха, механическая кишечная непроходимость, травматический шок
- **физические** (температура, давление, солнечная инсоляция, ионизирующая радиация и тд): тепловой удар, ожог, отморожение пальцев, лучевая болезнь, кессонная болезнь
- **химические** (действие токсических веществ, ядов): пищевое отравление, алкогольное отравление, отравление хлором, уксусной

# Причины заболеваний

- **биологические** (микроорганизмы, грибки, вирусы, паразиты и тд): инфекционные, паразитарные, грибковые заболевания
- **социальные** (стресс, экология): неврозы, вегето-сосудистая дистония, психосоматические заболевания (язвенная болезнь желудка, артериальная гипертензия, стенокардия)



# Условия возникновения заболевания

- **Внутренние условия:** возраст, пол, раса, наследственность, нарушения иммунитета, пороки развития, нарушение нервной и гормональной регуляции, особенности характера и т.д.
- **Внешние условия:** неправильное питания, переутомление, бессонница, духота, длительный постельный режим, плохие жилищные условия, недавно перенесенное заболевание, контакт с аллергеном, качество медицинской помощи, психогенные стрессы (конфликты), чрезмерная нагрузка на работе,

# Понятие о факторах риска

- **Факторы риска артериальной гипертензии:**
  - **пожилой и старческий возраст**
  - **мужской пол**
  - **СД**
  - **ожирение**
  - **курение**
  - **атеросклероз**
  - **отягощенная наследственность**
  - **прием оральных контрацептивов**
  - **гиподинамия**
  - **низкое социальное положение**

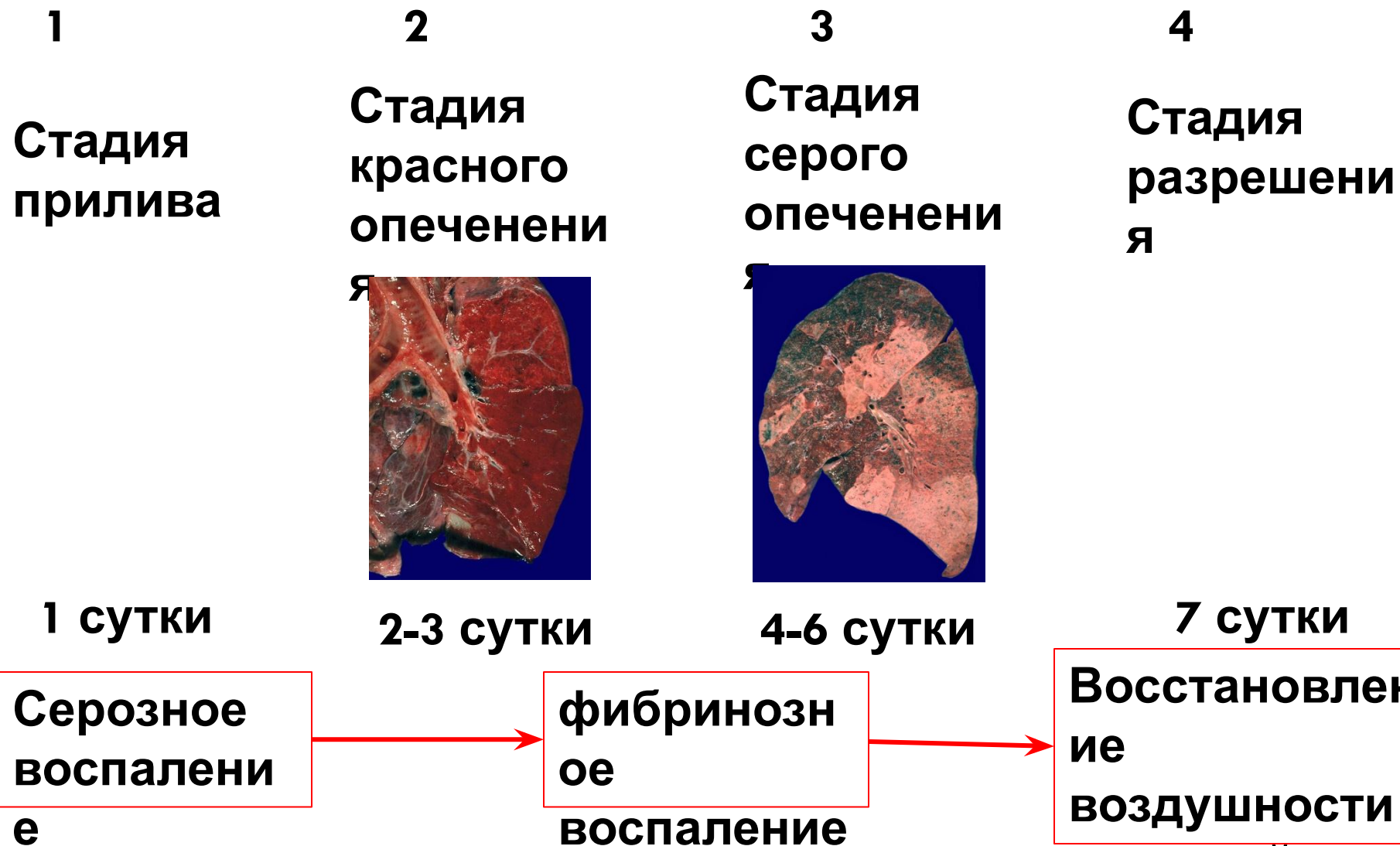
# Основные положения учения о причинах болезни

- без причин не может быть болезни
- причины болезни могут быть внешние и внутренние
- причина может быть одна (инфекционное заболевание) или несколько (неинфекционные заболевания)
- для того, чтобы причина вызвала болезнь необходимо снижение сопротивляемости организма (т.е. определенные условия)

# Патогенез – механизм развития заболевания

- **Патологический процесс (ПП)** – закономерная последовательность реакций на повреждение, вызванная различными патогенными факторами (воспаление, тромбоз, лихорадка, одышка и тд.)
- Патогенез болезни включает несколько патологических процессов, напр. пневмония – это воспаление, лихорадка, гипоксия
- Патогенез болезни включает местный ПП (воспаление в легком) и общий ПП (лихорадка, гипоксия)

# Патогенез изменений в лёгком на примере крупозной пневмонии



# Периоды болезни (разработаны для инфекционных заболеваний)

- **Латентный (инкубационный):** с момента воздействия патогенного фактора на организм до появления первых симптомов
- **Продромальный (период предвестников):** появление неспецифических признаков заболевания
- **Период разгара:** появление специфических симптомов заболевания
- **Исход болезни:** выздоровление, рецидив, переход в хроническую форму, смерть

# **Периоды болезни на примере гепатита В (вирусное поражение печени)**

- ❑ **Инкубационный период: 45-180 дней**
- ❑ **Период продрома (преджелтушный период): длительность 1-2 дня, варианты: астенический (основной симптом – слабость), гриппоподобный (основной симптом – лихорадка) и т.д.**
- ❑ **Период разгара (желтушный период): 2-12 дней, симптомы: желтуха, обесцвечивание стула, моча цвета пива и т.д.**
- ❑ **Исходы: выздоровление, переход в хроническую форму, смерть**

# Стадии болезни хронических заболеваний

- **ремиссия** - затухание заболевания (от лат. remissio - "понижение, уменьшение") - временное ослабление проявлений болезни; не является выздоровлением
- **рецидив** – обострение (от лат. recidivus - "возвращающийся") - возврат болезни после кажущегося полного выздоровления или наступающий на фоне относительного клинического благополучия



# Осложнения

- Новое патологическое состояние или болезнь, возникающие по ходу основного заболевания и утяжеляющие его
- Например:
  - ▣ инфекционно-токсический шок при инфекционном заболевании
  - ▣ абсцесс мозга у пациента с пневмонией
  - ▣ тромбофлебит у пациента с варикозной болезнью нижних конечностей

# Классификация болезней

- **Этиологическая:** инфекционные и неинфекционные заболевания
- **Топографо-анатомическая** (по органному принципу): болезни глаз, ухо-горло-госа, нервные болезни, болезни органов дыхания, сердечно-сосудистой системы и т.д.
- **Классификация по возрасту и полу:** детские болезни, болезни старческого возраста
- **Экологическая:** тропические болезни, болезни Крайнего Севера
- **По общности патогенеза:** аллергические, воспалительные, опухолевые заболевания

# Клиническая картина (клиника)

- греч. *klinikos* - лежащий в кровати (от *kline* кровать), отсюда клиника (*clinica*) - искусство врачевания, уход за лежащими больными
- Клиническая картина - это совокупность проявлений болезни
- Клиническая картина включает:
  - **СИМПТОМЫ** - признаки заболевания
  - **СИНДРОМЫ** - совокупность связанных между собой симптомов

# Классификация симптомов

- **специфические и неспецифические**
- **общие и местные**
- **патогномоничные**
- **клинические, лабораторные, инструментальные**

# Классификация симптомов

- **Неспецифические:** общие для большого количества заболеваний (слабость, повышенная утомляемость, нарушения сна, температура, головокружение)
- **Специфические:** характерные для поражения определенного органа (желтуха при заболеваниях печени, симметричные отеки на лице при заболеваниях почек, паралич конечности при поражении нервной системы, аритмия при заболеваниях сердца и т.д)

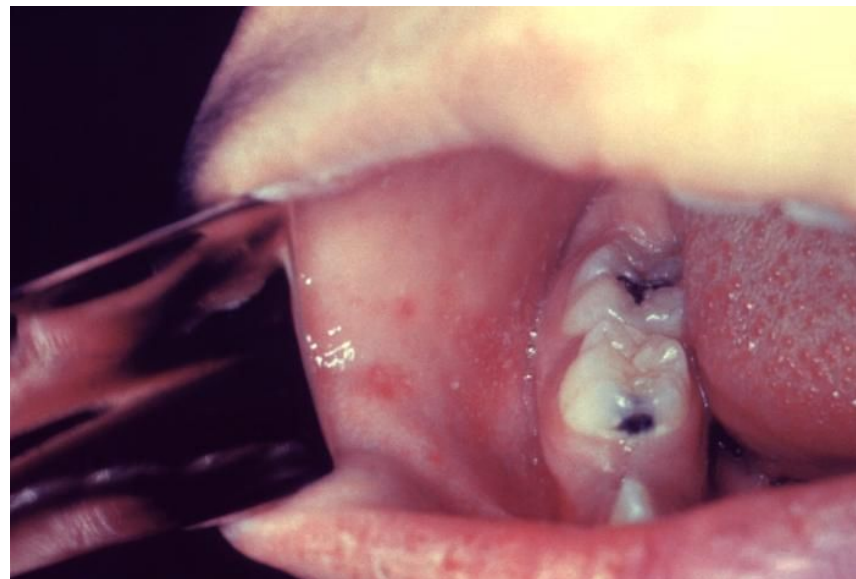
# Патогномоничный симптом

- Симптом, встречающийся при определенном заболевании, напр.:
  - «бабочка» на лице – симптом красной волчанки
  - увеличение затылочных лимфоузлов - симптом краснухи
  - повышение АД  $>140 | 90$  мм рт.ст. - симптом артериальной гипертензии
  - симптом Щеткина-Блюмберга – симптом перитонита
  - шум трения плевры – симптом плеврита

# Патогномоничные СИМПТОМЫ



«Бабочка» на лице



Пятна Филатова-Коплика –  
симптом кори

# Синдромы, примеры

- **Клинические синдромы, выявляемые при осмотре:** синдром желтуха, отечный синдром, кровоточивость, кома (отсутствие сознания), острая дыхательная недостаточность
- **Клинические синдромы, выявляемые при обследовании пациента:** гепатомегалия (увеличение печени), синдром уплотнения легочной ткани (например при пневмонии)
- **Лабораторные синдромы:** синдром анемия, воспалительных изменений в крови (лейкоцитоз+СОЭ)



# Пример: клинико-лабораторный синдром «Анемия»

Жалобы:  
слабость,  
головокружение

Анализ крови:  
гемоглобин < 120

/л

Осмотр:  
бледность  
кожных

покровов,

1 этап  
ломкость ногтей  
поиска

2 этап  
поиска

Железодефицитная?

В12-анемия?

Гемолитическая?

# Осложнение

- **Новое заболевание или состояние, вызванное основным заболеванием**
- **Осложнение утяжеляет состояние пациента и может вызвать смерть**
- **Пример: осложнениями ангины являются миокардит и гломерулонефрит (поражение почек)**

# Диагноз – краткое врачебное заключение

- **Предварительный**: ставится на основании клинического осмотра (1 этап диагностического поиска)
- **Клинический**: ставится на основании лабораторно-инструментального исследования (2 этап диагностического поиска)
- **Патологоанатомический**: ставится по данным вскрытия, диагноз считается окончательным

# Исходы болезни

- **Выздоровление**
- **Неполное выздоровление (рубец)**
- **Переход в хроническую форму**
- **Инвалидизация**
- **Смерть**

# Ятрогения

- **Заболевания, осложнения и нежелательные эффекты, возникшие в результате проведения любых медицинских вмешательств и процедур**
- **Различают:**
  - **медицинские ошибки** – добросовестное заблуждение медработника при выполнении профессиональных обязанностей
  - **медицинское преступление** – нанесение вреда здоровью или смерть пациента в результате ненадлежащего или халатного исполнения медработником своих

# Спасибо за внимание!

**ЕСЛИ КНИГ  
ЧИТАТЬ**

**НЕ  
БУДЕШЬ**



**СКОРО ГРАМОТУ  
ЗАБУДЕШЬ**

ДАВНО.РУ