

# **Вязание спицами. Спицы, их виды.**

# Цель обучения

- 6.1.4.2 - Определять материальные затраты (количественные показатели)

# Цели урока

- Исследовать технику вязания спицами;
- Определяет необходимый материал для создания изделия

## ● 1. Организационный момент.

Две весёлые сестрицы –  
На все руки мастерицы:  
Сделают из ниточки  
Носки и рукавички.

- - Сегодня на уроке мы продолжим изучать технику вязания спицами.
- Обзор темы и целей урока.

## 2. Вязание спицами.

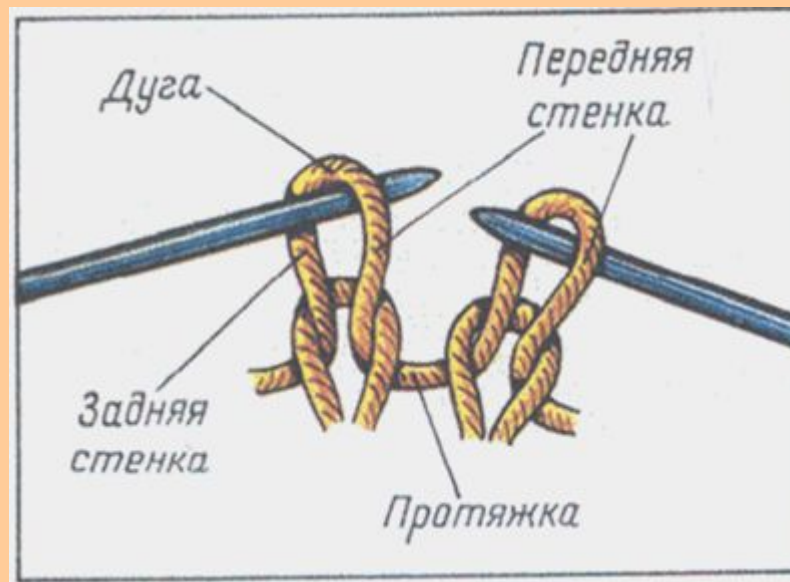
- Кто изобрел вязание?
- Как подобрать спицы к пряже?
- Сколько часов можно вязать?
- Какое расстояние должно быть от работы (изделия) до глаз?

# Положение рук при вязании лицевой петли.

Вязание спицами начинается с набора определенного количества петель. Существует много вариантов набора петель. Демонстрация набора петель учителем.



# Строение петли



- Протяжка – нить, соединяющая снизу две соседние петли.
- **Передняя стенка петли** – вертикальная часть петли, расположенная перед спицей.
- **Задняя стенка петли** – вертикальная часть петли, находящаяся за спицей.

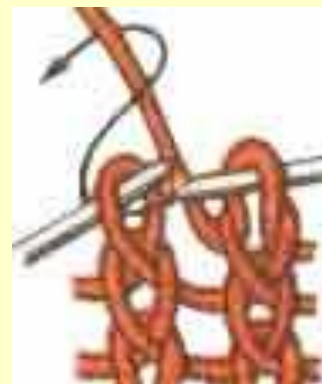
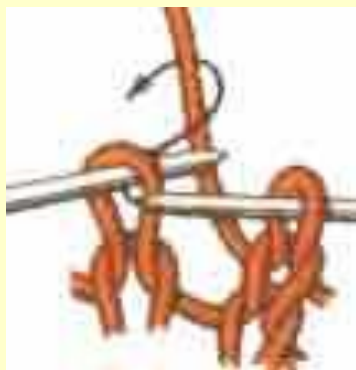
# Условное обозначение лицевой петли





# Лицевая петля, «классическая» и «бабушкина»

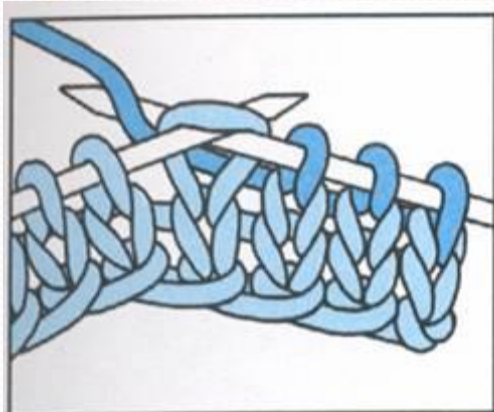
- Лицевая петля, «классическая», или обычная, - петля, вывязанная за переднюю стенку.
- Лицевая «бабушкина» петля – петля, вывязанная за заднюю стенку.



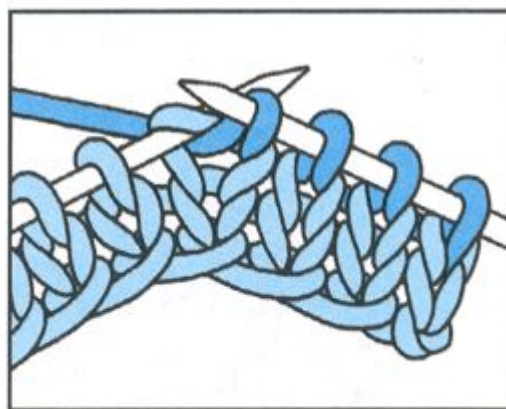
# Основные правила вязания спицами

1. Первую петлю в начале каждого ряда снимают, не провязывая. Если провязать первые петли, то полотно будет наращиваться по краю.
2. Последнюю петлю провязывают лицевой за заднюю стенку, чтобы образовывалась косичка краевых кромочных петель.
3. Первая и последняя петли являются краевыми, поэтому в расчет узора их не включают.
4. В начале ряда, связанного лицевыми петлями, первую петлю снимают, при этом рабочая нитка находится за спицей.
5. Все лицевые (нечетные) ряды вязания идут от нитки, оставшейся после набора петель, т.е. эта нитка находится справа, когда изделие обращено лицевой стороной к вязальщице.

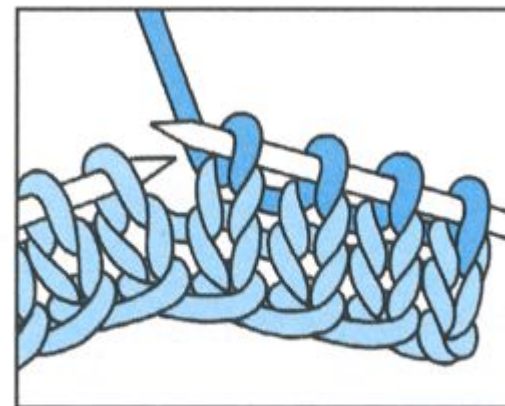
# Технология вязания лицевой петли



**1** Ввести правую спицу в первую петлю левой спицы движением от себя.



**2** Правой спицей вытянуть нить вперед. Перевести полученную петлю с левой спицы на правую, слегка натянув нить.



**3** Петля предыдущего ряда образует лицевую петлю.

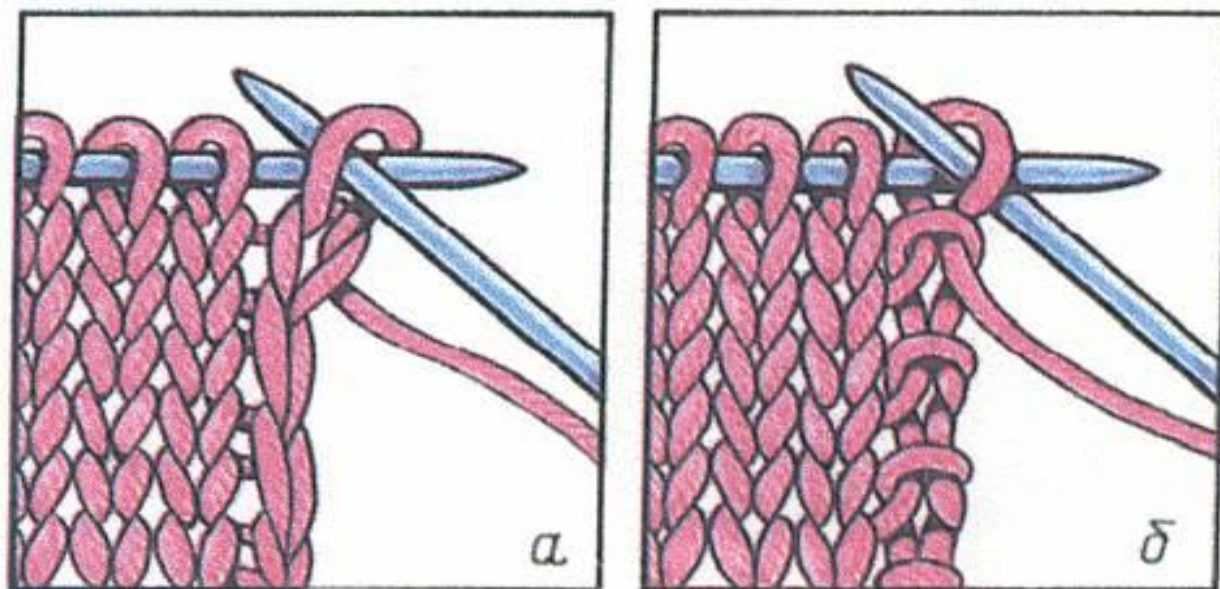
# Двухстороннее вязание -

полотно, у которого с лицевой и изнаночной стороны одинаковое строение поверхности, например платочное



# Кромочные петли -

крайние петли,  
расположенные с боковых  
сторон трикотажного полотна.



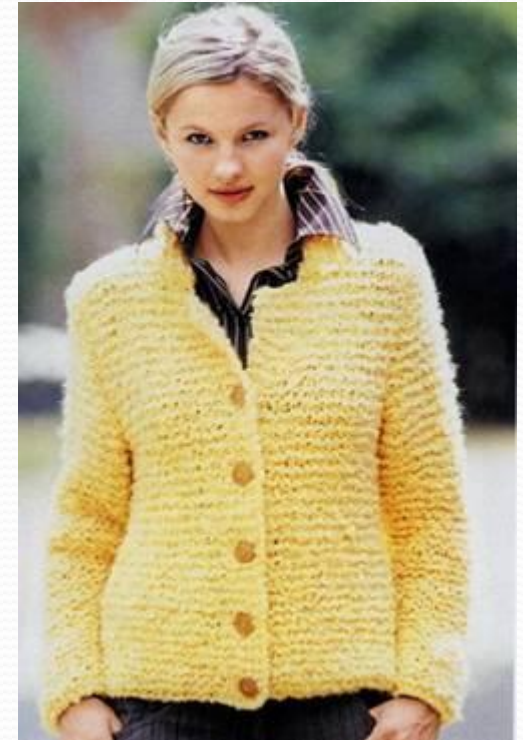
15. Вывязывание кромочной:  
а — ровный край; б — зубчатый край

Получаем плотное переплетение,  
которое называется платочным



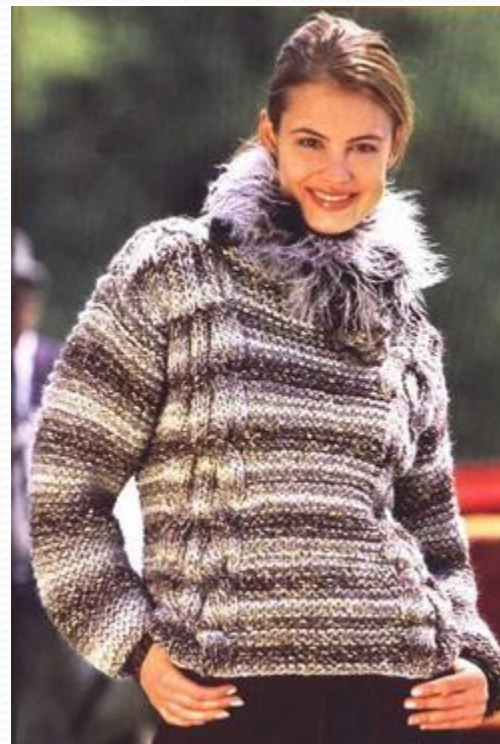
# Что можно изготовить в технике платочного вязания?







Плотное переплетение платочной вязки и одинаковый вид с лицевой и изнаночной стороны можно использовать для выделения воротника, планки, карманов, лацканов в изделии.

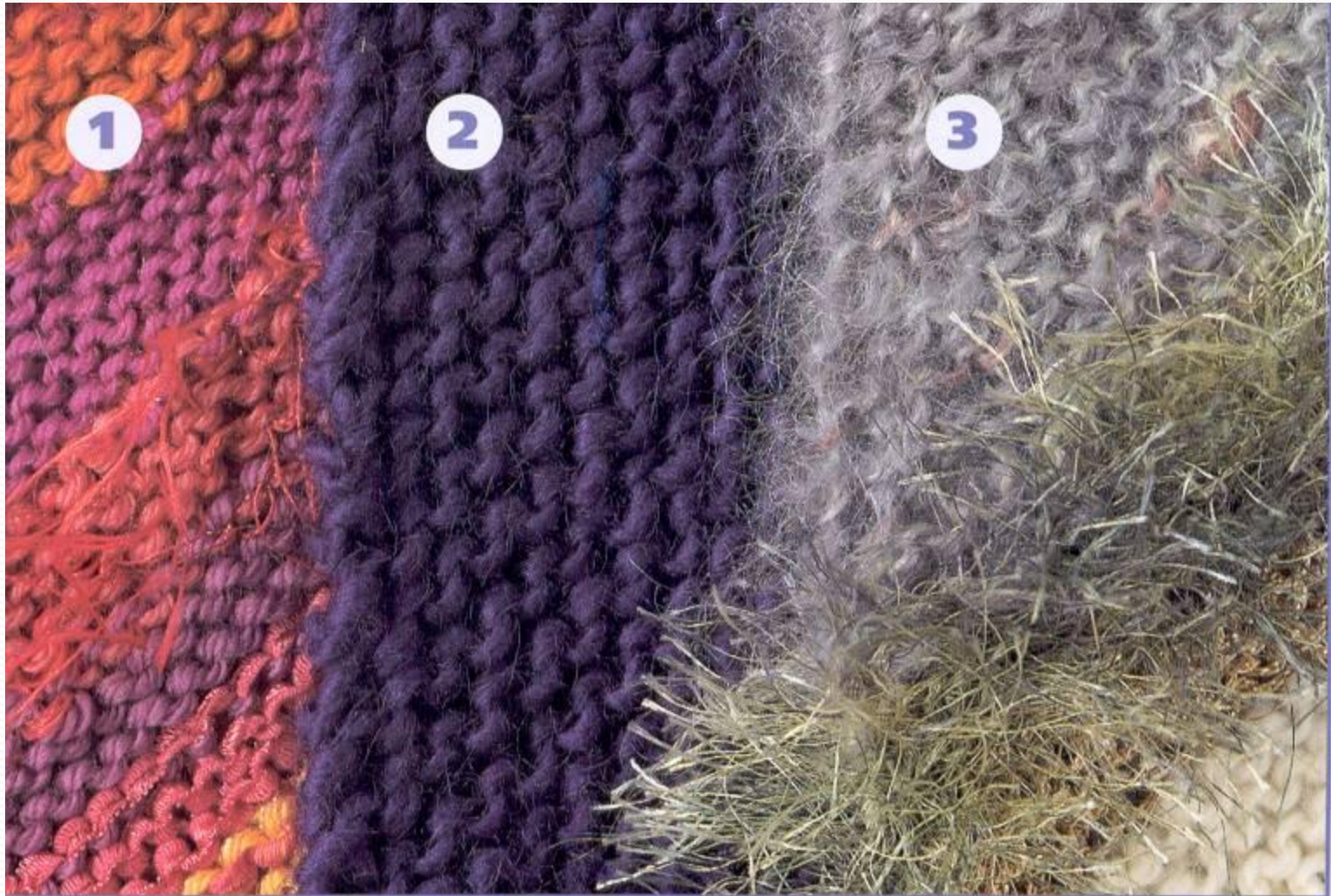


# Платочная вязка также используется и в создании аксессуаров

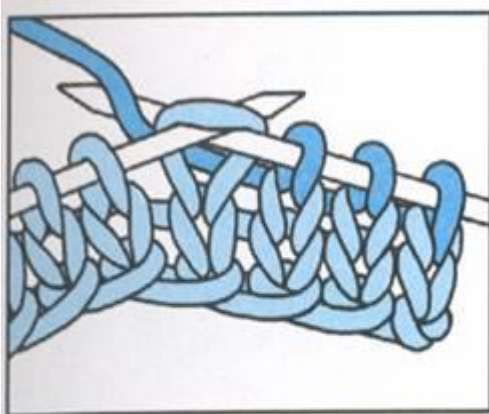


Фактура – строение поверхности полотна (бугристая, плоская, и т.д.)

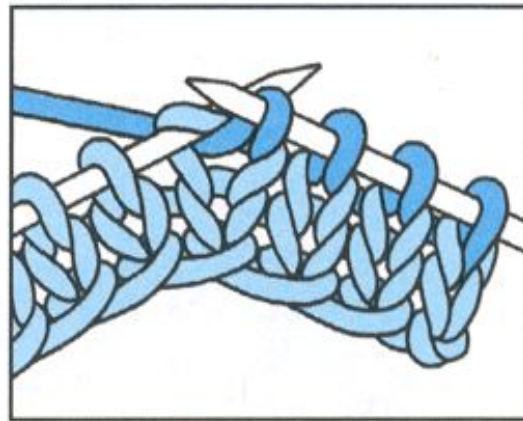
Какая фактура у платочной вязки?



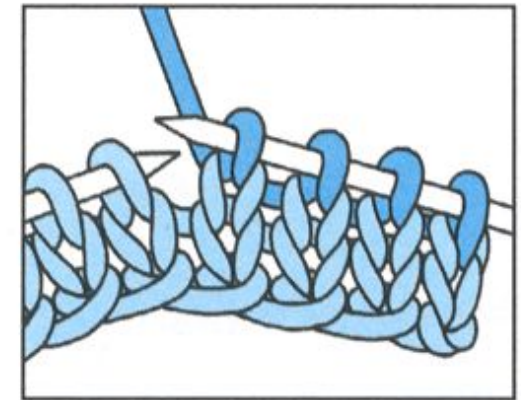
# 3. Практическая работа



**1** Ввести правую спицу в первую петлю левой спицы движением от себя.



**2** Правой спицей вытянуть нить вперед. Перевести полученную петлю с левой спицы на правую, слегка натянув нить.



**3** Петля предыдущего ряда образует лицевую петлю.


**Взаимоценивание.**

## 4. Закрепление материала

1. Крайние петли, расположенные с боковых сторон трикотажного полотна, называются: а) крайними; б) кромочными.
2. Полотно, у которого с лицевой и изнаночной стороны одинаковое строение поверхности, например платочное, называется: а) двустороннее; б) одностороннее.
3. Полотно, провязанное только лицевыми петлями, называют: а) платочным; б) полотняным.
4. Лицевая петля, вывязанная за переднюю стенку, называется: а) «классическая»; б) «бабушкина» .
5. Лицевая петля, вывязанная за заднюю стенку, называется: а) «классическая»; б) «бабушкина» .
6. Чем отличаются полотна, связанные «классической» и «бабушкиной» лицевой петлей: а) плотностью и размером; б) количеством набранных петель.

## 5. Рефлексия урока

- Общее обсуждение урока.
- Вопросы:
  - - Назовите основные виды вязания спицами.
  - - Какие правила ТБ необходимо соблюдать при вязании на спицах?
  - - какие сложности возникли в процессе выполнения практического задания?
- Создавать предпосылки для общего коллективного осуждения, дебатов и дискуссий на тему урока.



Спасибо за  
внимание!