

# Презентация на тему: «Вышивка бисером»

Работу сделала:  
ученица **11** класса  
Горгола Александра

# Вышивка бисером в древности.

- Вышивка бисером известна еще с глубокой древности. С давних времен российские умелицы восхищали своим великолепным мастерством вышивания, сначала жемчугом, затем в середине 17 века — цветным стеклянным бисером. Стежарусом украшалась одежда, вышивались картины с изображением различных пейзажей, церквей, икон и.т.д.



# Применение бисера

В наше время вышивка бисером стала вновь популярной. Элементы из бисера используют в отделке одежды, что придает ей оригинальный и нарядный вид. Многие стили в моде не обходятся без бижутерии из бисера. Бисер, как материал имеет неограниченные цветовые возможности, он дешев и поэтому доступен каждому. Современные рукодельницы не только с успехом украшают одежду, но и обувь, кошельки, чехлы и сумочки.



Огромную популярность имеет вышивка картин бисером, которые изображают цветы, птиц и животных. Для многих женщин вышивание бисером стало любимым хобби. Этот вид творчества требует особых навыков, терпения, сноровки и аккуратности. Огромную роль играет прекрасное расположение духа и развитая фантазия.



# Использование бисера

Современные мастерицы используют в вышивках бисером мотивы традиционных орнаментов, в которых столетие за столетием, оттачивались пропорции, декор, цветовые сочетания, ритм. Это мотивы декора народного костюма различных губерний, изумительные вышивки, в том числе, золотом и серебром, прекрасные кружева, великолепное ткачество.



Сегодня вышивка бисером используется в дизайнерских моделях одежды, где можно проследить традиционные мотивы – место, расположение орнамента, цветовая гамма, орнаментальность. Связывая традиционную вышивку с современными технологиями и материалами, мы получаем новый источник для бесконечных поисков и возрождения искусства бисерной вышивки.

# Изучение вышивки

- Изучение вышивки в бисерном искусстве, открывает большие возможности, как для его теоретического, аналитического осмысления, так и для разработки новых эффективных технологий в бисерной вышивке.



# Правила для начинающих:

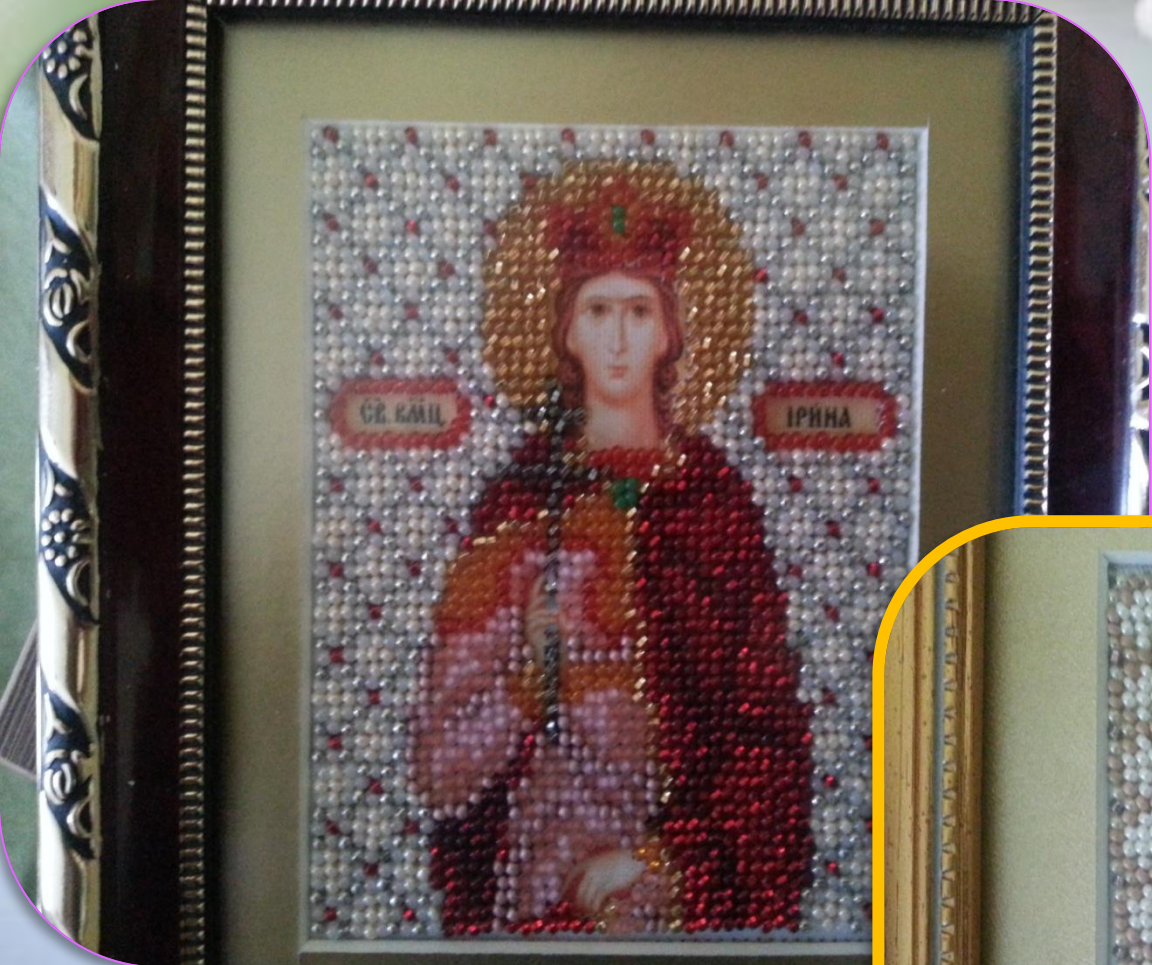
- ⦿ бисер должен быть пришит ровно и одинаковым наклоном;
- ⦿ элемент основного рисунка должен быть в центре вышивки и выделяется отделкой;
- ⦿ величина бисера должна быть одинакового размера;
- ⦿ полотно для вышивания должно натягиваться очень плотно, поэтому используются гобеленовые рамы или пяльцы;
- ⦿ нитки обычно используют синтетические и хромированные, многие пользуются леской;
- ⦿ цвет нити должен совпадать с цветом канвы;
- ⦿ по канве вышивка выполняется рядами;
- ⦿ длина нити на один ряд должна быть в 4-5 раз длиннее самой ширины вышивки;
- ⦿ число бисера в ряду должно равняться числу клеток в строке схемы.

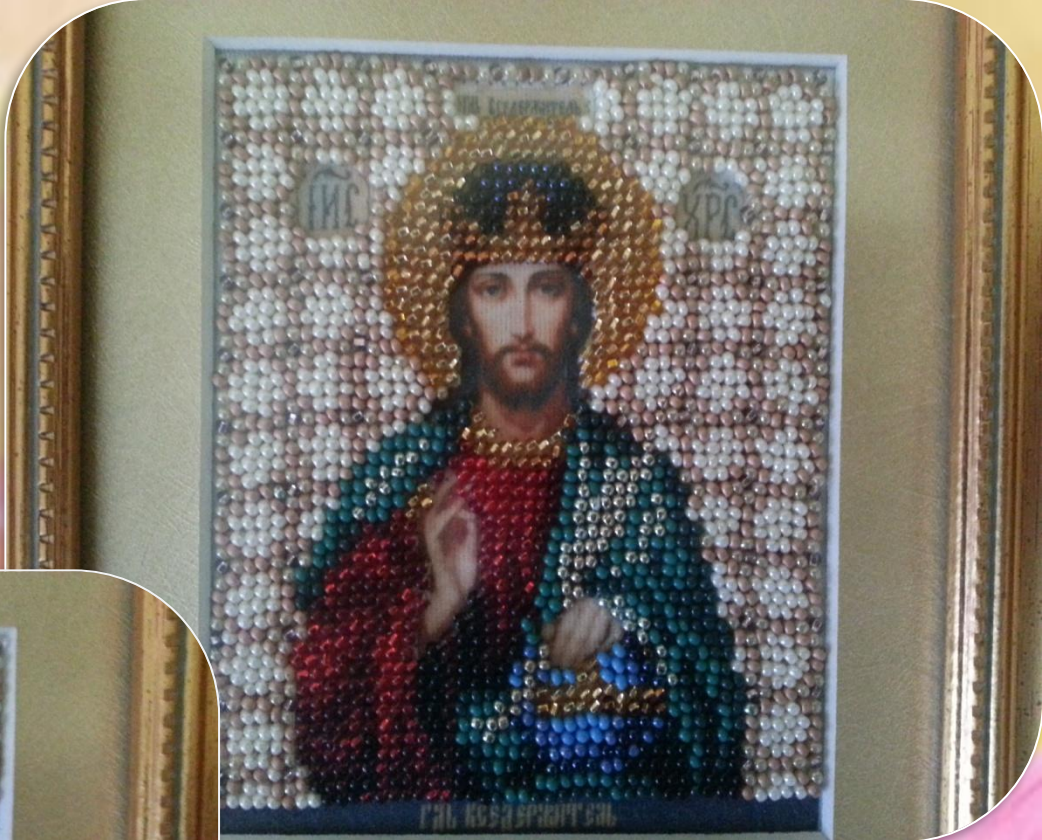
И представляю вам картины  
ручной работы, моей  
бабушки и меня))















**Felicitaciones**

**Bce..=)**