

Государственное Бюджетное Дошкольное Образовательное
Учреждение

Детский сад №5 комбинированного вида
Выборгского района Санкт-Петербурга

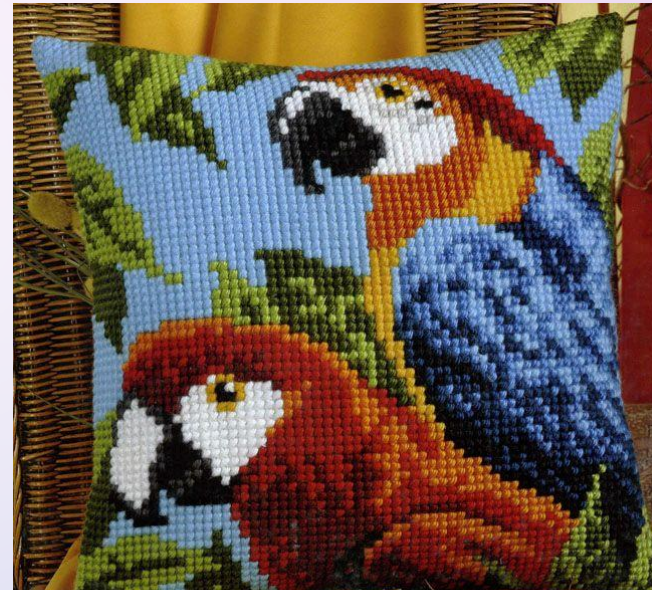
ВЫШИВКА ДЛЯ ДЕТЕЙ

САЛФЕТКА, ЗАКЛАДКА И Т. Д.

ВОСПИТАТЕЛЬ

СЕРГУШЕНКОВА АЛЕКСАНДРА

ВЫШИВАНИЕ – ЭТО РУКОДЕЛЬНОЕ ИСКУССТВО, В КОТОРОМ НА ТКАНИ ИЛИ ДРУГОМ МАТЕРИАЛЕ ВЫПОЛНЯЕТСЯ УЗОР ИЗ НИТОК ИЛИ БИСЕРА. ЭТО ИСКУССТВО ЗНАКОМО ЧЕЛОВЕЧЕСТВУ ЕЩЕ С ДАВНИХ ВРЕМЕН. НАПРИМЕР, В ДРЕВНЕЙ ГРЕЦИИ ОДЕЖДА ЛЮДЕЙ БЫЛА УКРАШЕНА ВЫШИВКОЙ. УЖЕ В СРЕДНИЕ ВЕКА ЭТО РУКОДЕЛИЕ СТАЛО ОЧЕНЬ ПОПУЛЯРНЫМ. ЗНАМЕНИТЫЕ ХУДОЖНИКИ ТОГО ВРЕМЕНИ СОЗДАВАЛИ РИСУНКИ, А ОПЫТНЫЕ МАСТЕРИЦЫ ПЕРЕНОСИЛИ ИХ НА ОДЕЖДУ.



ВИДЫ ШВОВ:

ШОВ «ВПЕРЕД ИГОЛКОЙ» – САМЫЙ ПРОСТОЙ. ОН ИСПОЛЬЗУЕТСЯ ДЛЯ ИМИТАЦИИ И НАВЕДЕНИЯ КОНТУРОВ РИСУНКА. ИГОЛКУ С НИТКОЙ ПРОПУСКАЮТ В ТКАНЬ СПРАВА НАЛЕВО, ВСЕ ВРЕМЯ ВПЕРЕД, НАБИРАЯ ОДИН ИЛИ НЕСКОЛЬКО СТЕЖКОВ.

СТЕБЕЛЬЧАТЫЙ ШОВ - ВЫПОЛНЯЮТ СЛЕВА НАПРАВО. ОСТРИЕ ИГОЛКИ ВСЕ ВРЕМЯ НАПРАВЛЕНО ВЛЕВО, А КАЖДЫЙ НОВЫЙ СТЕЖОК НАЧИНАЮТ, ОТСТУПАЯ НАЗАД, Т.Е. НАПРАВО. НА ЛИЦЕВОЙ СТОРОНЕ СТЕЖКИ ЗАХОДЯТ ОДИН ЗА ДРУГОЙ, А ВЫВОРОТЕ СОЗДАЮТ СТРОЧКУ. СТЕБЕЛЬЧАТЫМ ШВОМ ВЫШИВАЮТ КОНТУРЫ РИСУНКА

ПЕТЕЛЬНЫЙ ИЛИ ОБКИДНОЙ ШОВ ИСПОЛЬЗУЮТ ДЛЯ ОБКИДЫВАНИЯ ПЕТЕЛЬ, ОБШИВАНИЯ КРАЕВ, ВЫШИВАНИЯ. ВЫПОЛНЯЮТ ШОВ СЛЕВА НАПРАВО. НИТКА ВСЕ ВРЕМЯ НАХОДИТСЯ ПЕРЕД ИГОЛКОЙ, ДЕЛАЯ ПЕТЕЛЬКУ.

ШОВ «ЦЕПОЧКА», ИЛИ **ТАМБУРНЫЙ** ПРЕДСТАВЛЯЕТ СОБОЙ РЯД ПЕТЕЛЕК, КОТОРЫЕ ВЫХОДЯТ ОДНА ИЗ ОДНОЙ, НАПОМИНАЯ НА ЛИЦЕВОЙ СТОРОНЕ ЦЕПОЧКУ, СВЯЗАННУЮ КРЮЧКОМ, А НА ВЫВОРОТНОЙ – МАШИННУЮ СТРОЧКУ. ВЫПОЛНЯЮТ ЕГО СВЕРХУ ВНИЗ ИЛИ СПРАВА НАЛЕВО, ЗАКРЕПЛЯЯ ПЕТЕЛЬКУ ОДНИМ ИЛИ НЕСКОЛЬКИМИ МАЛЕНЬКИМИ СТЕЖКАМИ. ТАМБУРНАЯ ПЕТЕЛЬКА МОЖЕТ БЫТЬ РАЗНЫХ ФОРМ, И ЭТО ДАЕТ ВОЗМОЖНОСТЬ СОЗДАТЬ МНОЖЕСТВО УЗОРОВ. ЭТИМ ШВОМ ВЫШИВАЮТ ЛИСТОЧКИ, ЛЕПЕСТКИ ЦВЕТОВ.



Петельный шов

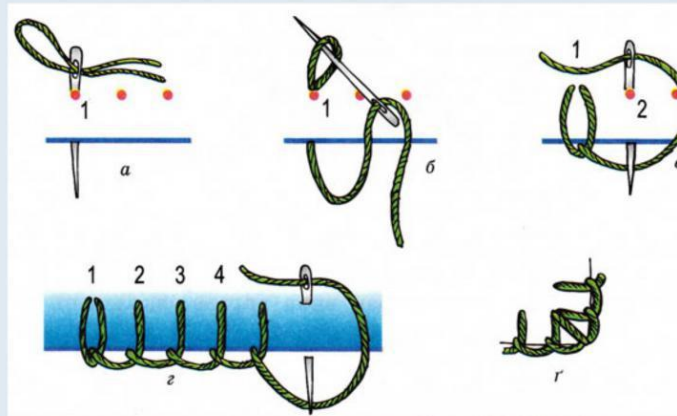
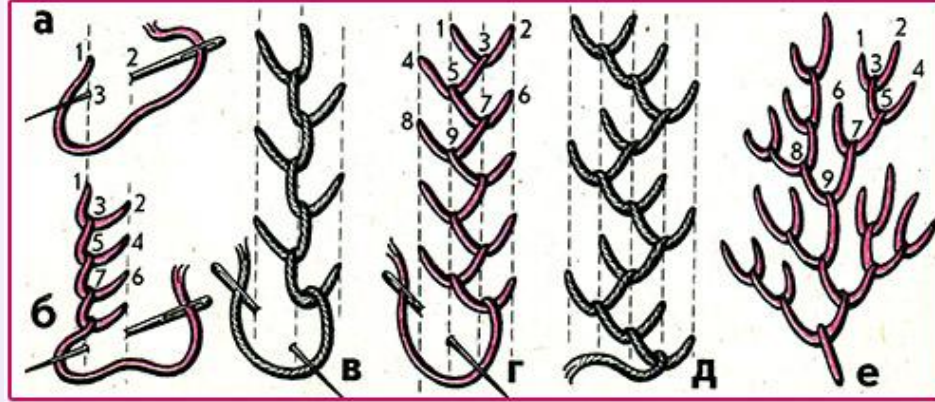


Рис.45. Шов «елочка»: а,б — одинарная; в — ломаная; г — двухрядная; д,е — трехрядная



ВИДЫ ШВОВ:

ШОВ «ЕЛОЧКА» НАПОМИНАЕТ ПЕТЕЛЬНЫЙ ШОВ ИЛИ РАСКРЫТУЮ ТАМБУРНУЮ ПЕТЛЮ. ЕГО ИСПОЛЬЗУЮТ ДЛЯ ОТДЕЛКИ ИЗДЕЛИЙ. ЕСТЬ МНОГО ВАРИАНТОВ ЭТОГО ШВА.

ШОВ «КОЗЛИК», ИЛИ КРЕСТОВИДНЫЙ, ВЫПОЛНЯЮТ СЛЕВА НАПРАВО. ШВОМ «КОЗЛИК» МОЖНО УКРАСИТЬ ОДЕЖДУ И БЕЛЬЕ, ПОДШИТЬ ПОДОЛ ПЛАТЬЯ ИЛИ ЮБКИ, СОЕДИНИТЬ КРАЯ ДВОИХ ПОЛОТЕН.

ВЕРХОШОВ «ВЕРХОПЛУТ» ИЛИ ВЛАДИМИРСКИЙ ШОВ -ВЫПОЛНЯЮТ ДЛИННЫМИ СТЕЖКАМИ. ЧАЩЕ ИСПОЛЬЗУЮТ ОЧЕНЬ ТОЛСТЫЕ НИТКИ (В ОСНОВНОМ КРАСНОГО ЦВЕТА).

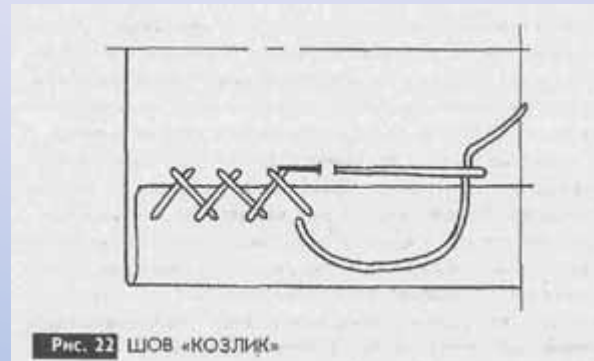


Рис. 22 ШОВ «КОЗЛИК»



Рис. 8. "Верхов", или верхоплут: а,б-поочередность вышивания цветка; в-лицевая сторона; г-изнанка; д- поочередность вышивания листка

**ВЫШИВАНИЕ КРЕСТОМ
ШОВ «ПОЛУКРЕСТ» ИЛИ
«РОСПИСЬ» –**

ДВУСТОРОННИЙ ШОВ,
КОТОРЫЙ ВЫПОЛНЯЮТ В
ДВА ЭТАПА – ВПЕРЕД И
НАЗАД. СНАЧАЛА СЛЕВА

НАПРАВО

ПРОКЛАДЫВАЮТ ПО
КОНТУРУ РИСУНКА
СТЕЖКИ «ИГОЛКОЙ
ВПЕРЕД», А ПОТОМ
СПРАВА НАЛЕВО

ЗАПОЛНЯЮТ
ПРОМЕЖУТКИ С
ПРЕДЫДУЩЕГО РЯДА.

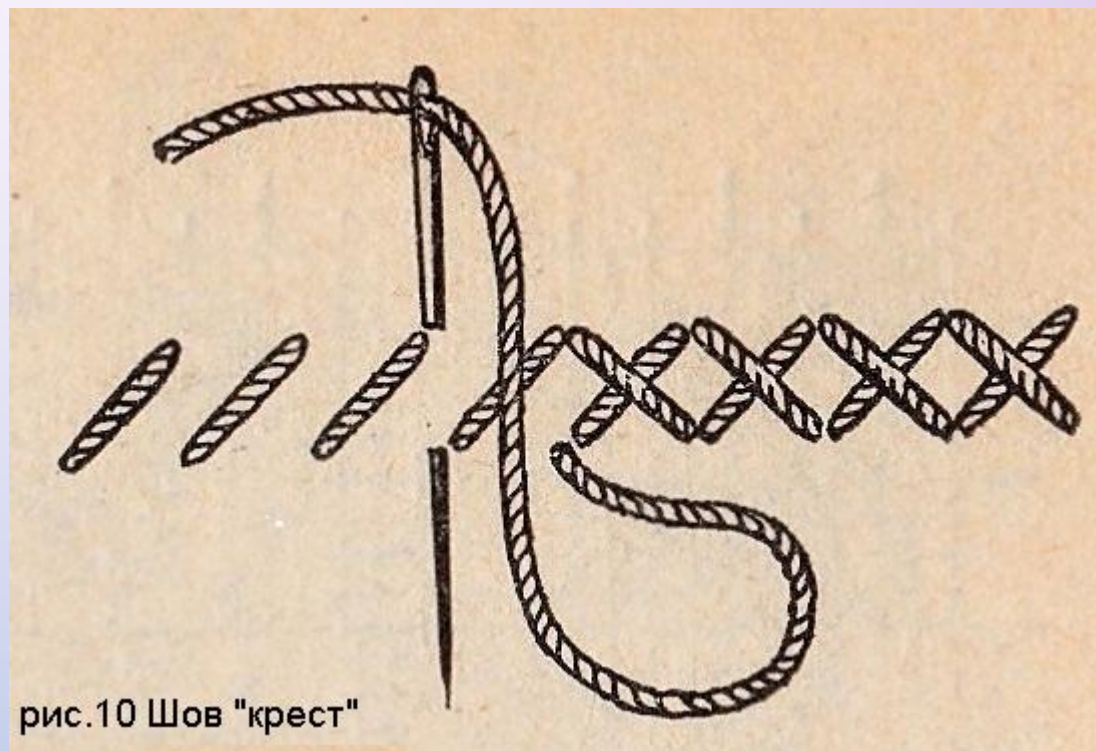
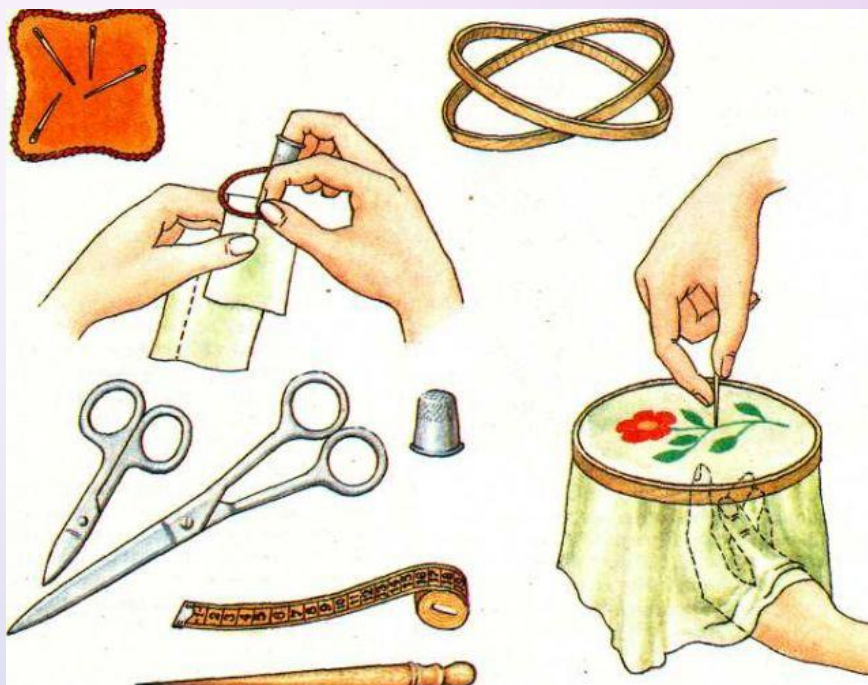


рис.10 Шов "крест"

ИНСТРУМЕНТЫ ДЛЯ
ВЫШИВАНИЯ:
КАНВА ДЛЯ ВЫШИВКИ
НИТКИ МУЛИНЕ
ИГЛЫ ДЛЯ ВЫШИВАНИЯ
НОЖНИЦЫ
ПЯЛЬЦА ДЛЯ ВЫШИВАНИЯ
СХЕМЫ ДЛЯ ВЫШОВКИ
ЛАМПА
НАПЁРСТОК



ВИДЫ ВЫШИВОК:

- АЖУРНАЯ ВЫШИВКА (РИШЕЛЬЕ)

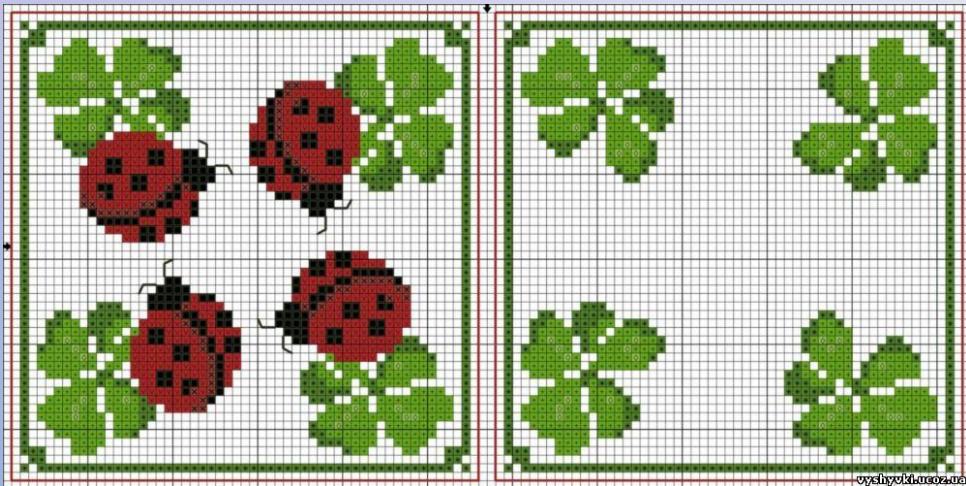


- БАГЕТ



ВИДЫ ВЫШИВОК:

- БИСКОРНЮ (ОТ ФР. BISCORNU – ИЗОГНУТЫЙ), «КРИВУЛЬКА»



- БЛЭКВОРК (ОТ АНГЛ. BLACKWORK — ЧЁРНАЯ ВЫШИВКА)



ВИДЫ ВЫШИВОК:

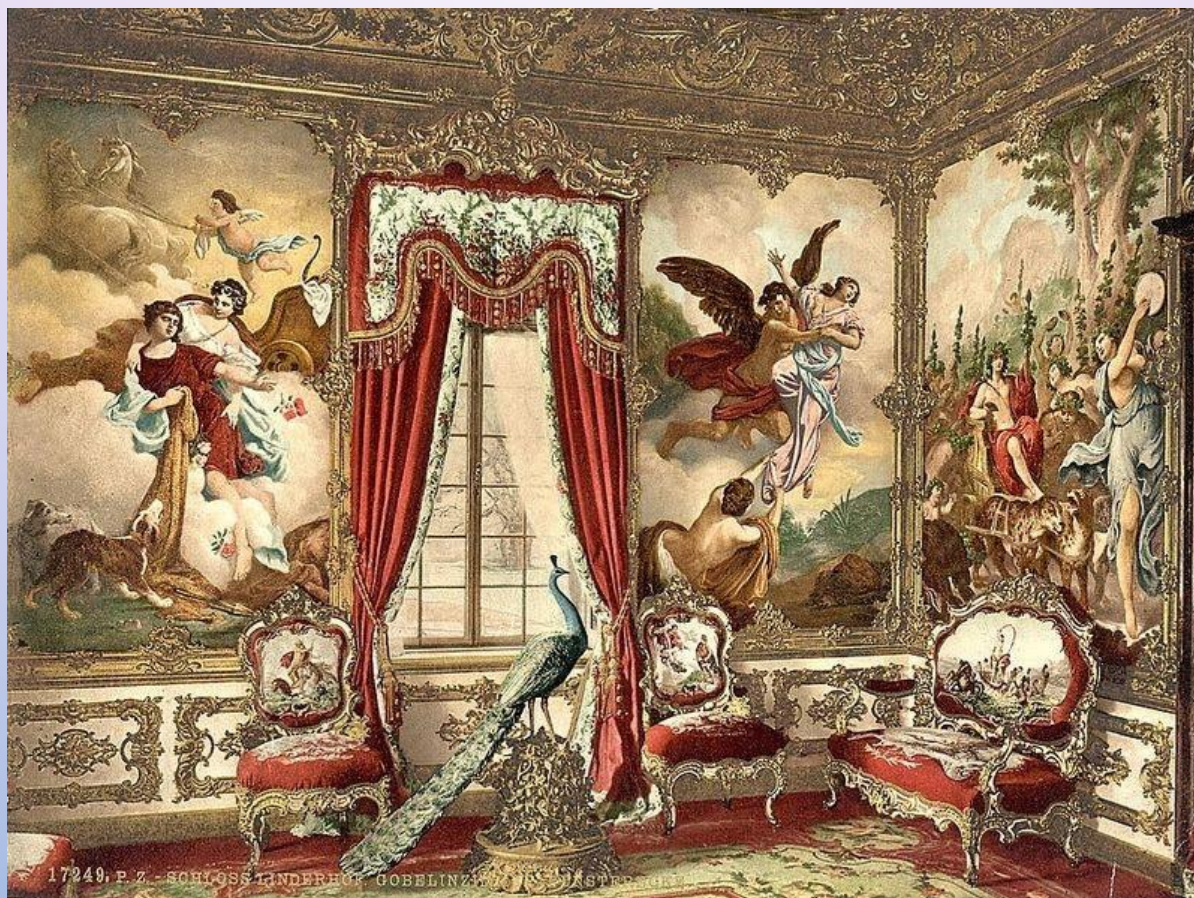
- ВЫШИВКА КРЕСТОМ (КРЕСТИКОМ).



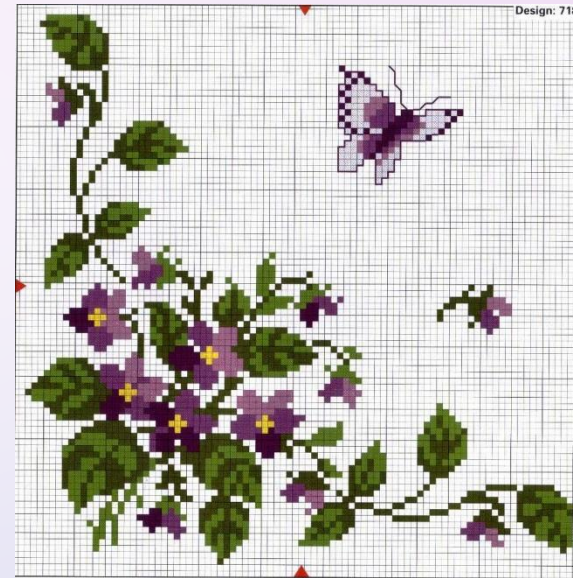
- ВЫШИВКА ЛЕНТАМИ.



ВИДЫ ВЫШИВОК: ГОБЕЛЕН



ИЗДЕЛИЯ :



СПАСИБО ЗА
ВНИМАНИЕ