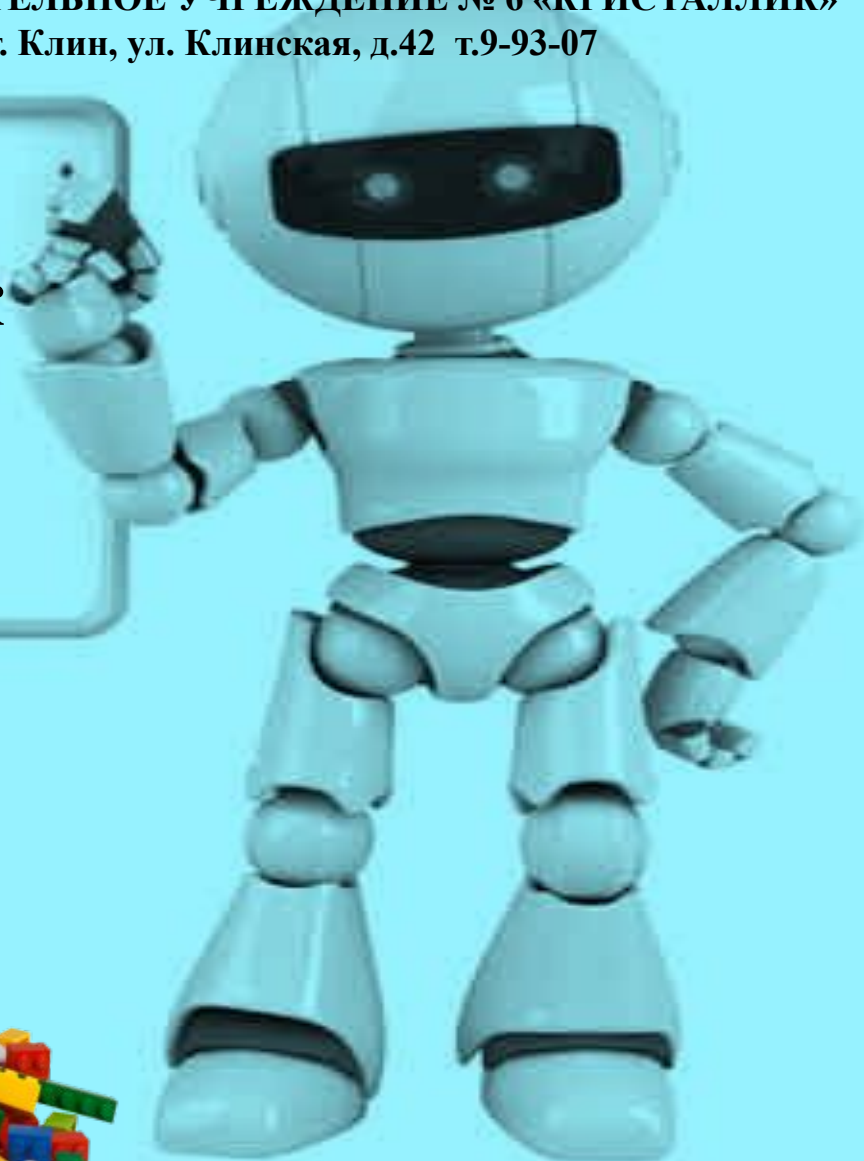



УПРАВЛЕНИЕ ОБРАЗОВАНИЯ
АДМИНИСТРАЦИИ ГОРОДСКОГО ОКРУГА КЛИН
МУНИЦИПАЛЬНОЕ ДОШКОЛЬНОЕ ОБРАЗОВАТЕЛЬНОЕ УЧРЕЖДЕНИЕ № 6 «КРИСТАЛЛИК»
Россия, 141613, Московская область, г. Клин, ул. Клинская, д.42 т.9-93-07

**Из опыта работы
«Конструирование как
первый шаг к
робототехнике»**



**Выполнила : Потапенко Н.Е.
27.03.2018г**



Термин «**конструирование**» (от латинского *construo* строю, создаю) означает создание модели, построение, приведение в определенный порядок и взаимоотношение различных предметов, частей, элементов.

Конструирование относится к *продуктивным видам деятельности*, поскольку направлено на получение определённого продукта, как реально объектов.

Под детским конструированием принято понимать создание разнообразных построек из строительного материала, изготовление поделок и игрушек из бумаги, картона, дерева и других материалов.













Кружок : «Компьютерная Азбука»



СТАРШЕВА БИМАНИЕ

