


Взаимодействие воспитателя и учителя-логопеда в логопедической группе.

Нарушение произносительной стороны речи оказывает отрицательное влияние на ход всего речевого развития, а также на развитие познавательной деятельности и на формировании личности ребенка в целом.

Поэтому моя работа как учителя логопеда будет основана на трех главных принципах:

- РАЗВИТИЕ ФОНЕМАТИЧЕСКОГО СЛУХА
- РАЗВИТИЕ МЕЛКОЙ МОТОРИКИ
- РАЗВИТИЕ РЕЧЕВОГО ДЫХАНИЯ



Воспитатель совместно с логопедом участвует в исправлении у детей речевых нарушений, а также связанных с ними в неречевых психических процессов. Кроме того, он должен не только знать характер этих нарушений, но и владеть основными приемами коррекционного воздействия для исправления некоторых из них.

Развитие речевого дыхания

Поскольку звуки речи образуются при выдохе, его организация имеет первостепенное значение для постановки речевого дыхания и голоса, для их развития и совершенствования. Поэтому конечной целью тренировки речевого диафрагмально-реберного дыхания является тренировка длинного выдоха, тренировка умения рационального расходовать запас воздуха во время речи.



„Насос”



Накачаем мы воды,
Чтобы поливать цветы.

И.п.- основная стойка

1-наклон туловища в сторону (вдох)

2 -руки скользят, при этом громко
произносить звук» с-с-с»(выдох)

10 раз

„Маятник”

Влево, вправо, влево, вправо,
А затем начнем сначала.

И.п.- руки на поясе (вдох).

1-наклон вправо (выдох).

2-И.п.(вдох).

3 -наклон влево (вдох)

4-И.п.



„Часики”



Часики вперед идут,
За собою нас ведут.

И.п.- стоя, ноги слегка расставлены.

1-взмах руками вперед - тик(вдох)

2 -взмах руками назад – так (выдох)

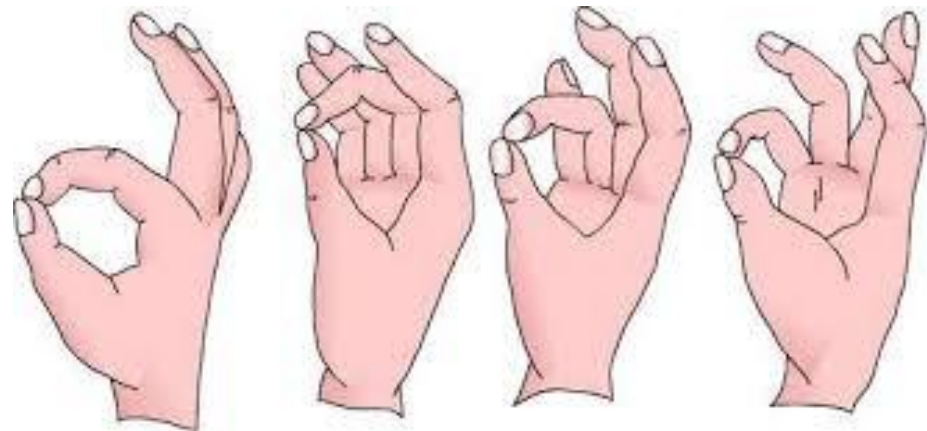
10 раз



Ум на кончиках пальцев.

Развитие мелкой моторики.

- Упражнения на развитие пальцевой моторики играют положительную роль в коррекционном обучении детей с нарушениями речи.
- Помогают совершенствовать внимание и память.
- Дают хорошие результаты в усвоении навыков письма будущим школьникам.



Развитие артикуляционной моторики

- Артикуляционная гимнастика для развития подвижности губ. (Улыбка. Хоботок. Гараж.) Чередование.
- Артикуляционная гимнастика для мышц языка



Артикуляционная гимнастика для свистящих звуков

«Месим тесто»



«Киска сидит»



«Блинчики»



«Футбол»



«Расческа»



«Слон»



«Лягушка»



Артикуляционная гимнастика для шипящих звуков

«Качели»



«Часы»



«Вкусное варенье»



«Парус»



«Мялик»



«Грибок»



«Чистим зубки»



«Чашечка»



АРТИКУЛЯЦИОННАЯ ГИМНАСТИКА



«Лошадка»
Открыть рот, проводить языком (целовать) языком, касаясь неба.



«Гребень»
Широко, плоско язык прикоснуться к твердому небу, боковые края языка прижать к коренным зубам.



«Лягушка»
Верхние и нижние зубы обнажены. Губы растоплены в улыбке.

«Парус»
Улыбнуться, широко открыть рот, кончик языка поднять и поставить на верхнюю (альвеолы) за верхними зубами, удерживать язык в таком положении.



«Дятел»
Открыть рот, быстрым движением язык ударить твердым кончиком языка по альвеолам верхних зубов, произносите: «д-д-д».




«Гармошка»
Рот раскрыт. Язык прикоснуться к небу. Не отрывая языка от неба, сильно оттягивать вниз нижнюю челюсть.



Развитие фонематического восприятия

- Распознавание речевых и неречевых звуков (бытовые шумы; звуки улицы;)
- Развитие узнавания и дифференциация фонем на слух :
- Повтори: и-ы-а-о; у-и-э-ы-а-о и т.д.
- Какой слог лишний? Са-са-са-со; сы-сы-сы; шу-ша-ша-ша.
- **Работа над произношением** (постановка, автоматизация, дифференциация)

В вечерние занятия воспитателя включаются упражнения: - по отработке артикуляционных упражнений; - для автоматизации поставленных звуков; - на повторение скороговорок, поговорок, стихотворений, текстов, ранее отработанных логопедом; - для развития фонематического слуха; - по формированию лексико-грамматической стороны речи.



Дети с ОНР кроме фонематических нарушений испытывают лексические затруднения, имеют характерные грамматические и фонетические ошибки, что отражается в связной речи и сказывается на ее качестве. Для многих детей характерна недостаточная сформированность внимания, памяти, словесно-логического мышления, а также пальцевой и артикуляционной моторики. Поэтому основными задачами в работе **логопеда** и **воспитателя** можно назвать всестороннюю коррекцию не только речи, но и тесно связанных с нею неречевых процессов.



Презентацию
подготовила
учитель-логопед
МБОДОУ Д/С № 51
Елисеева Марина
Юрьевна

Ребенок больше всего нуждается в вашей любви как раз тогда, когда он меньше всего ее заслуживает. /Э. Бомбек/