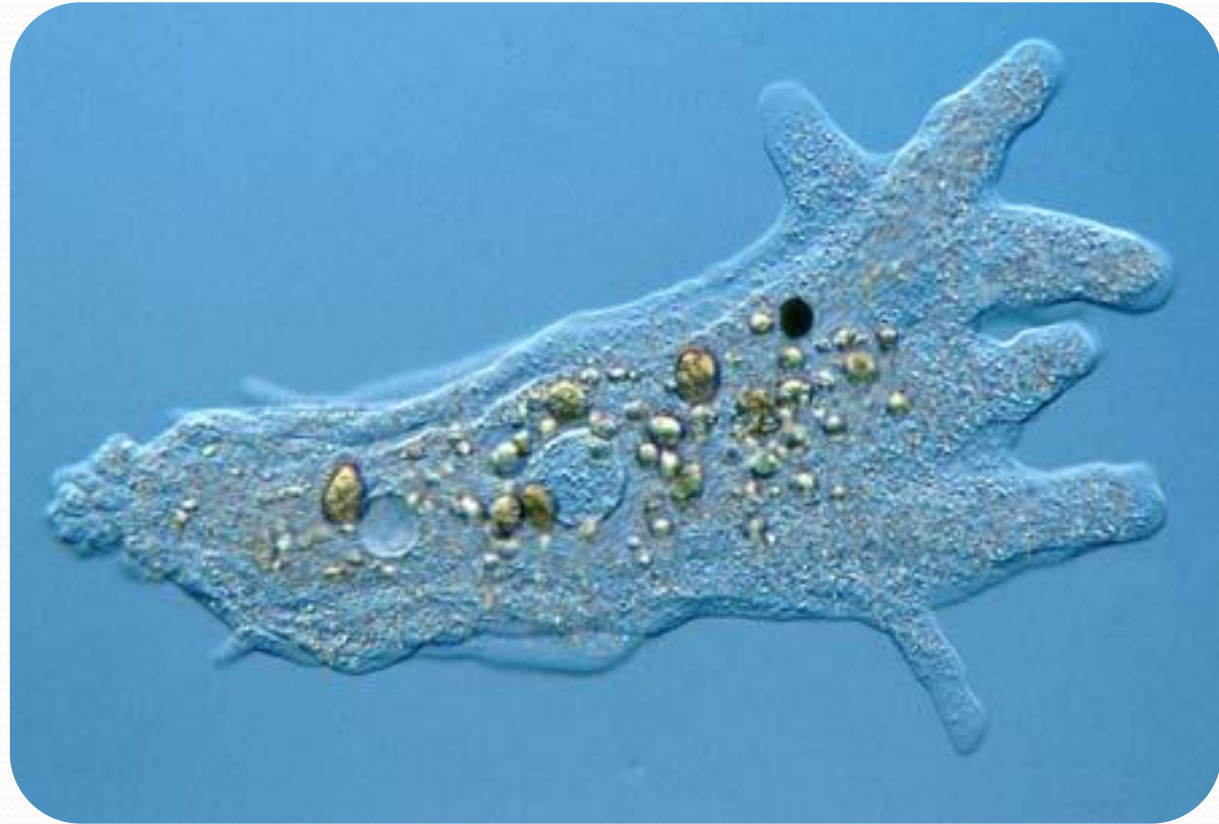


Візуальна контрольна

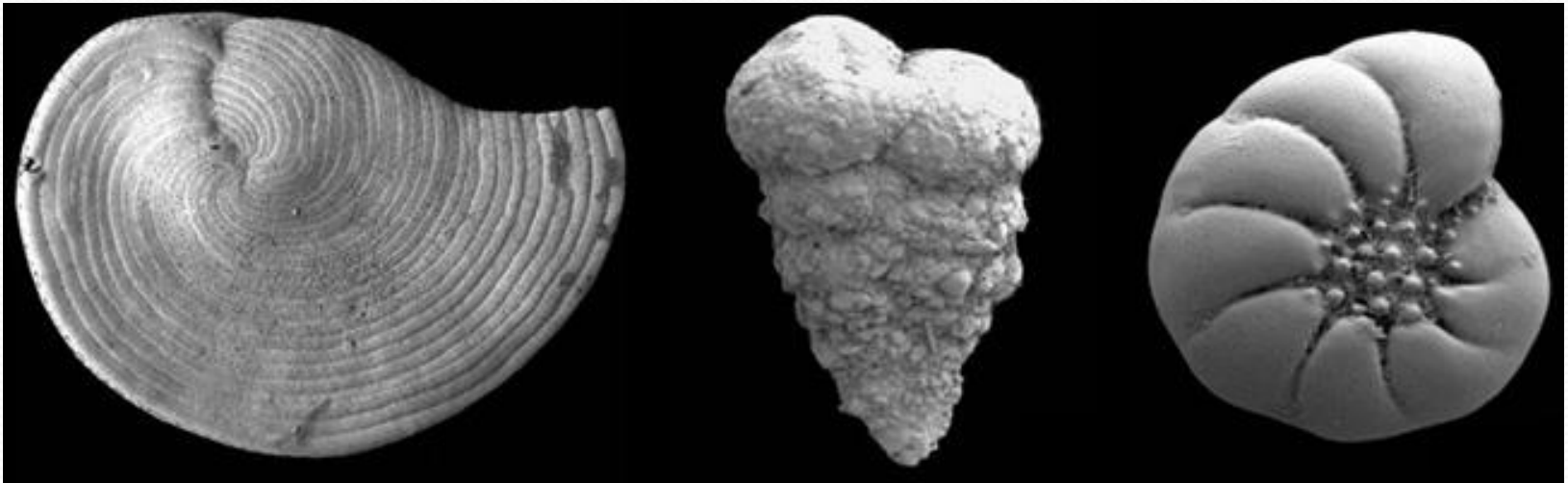
ЗООЛОГІЯ

Особливості будови

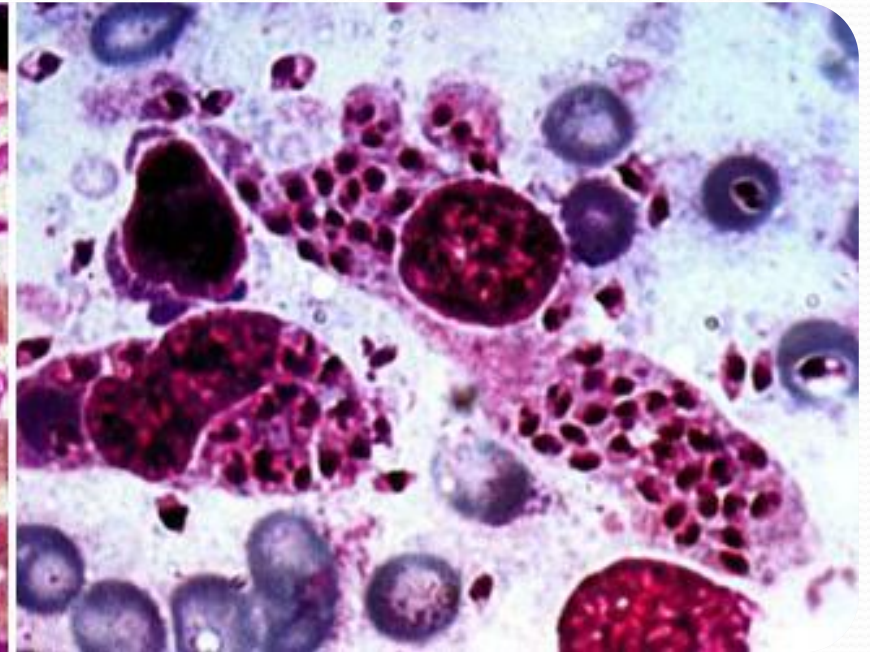
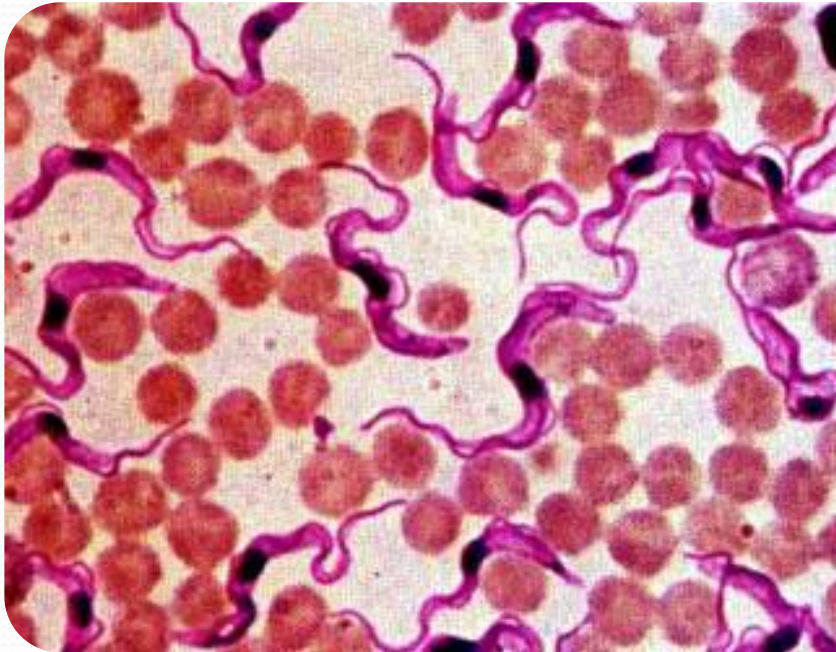
- Перерахуйте основні органели даної тварини



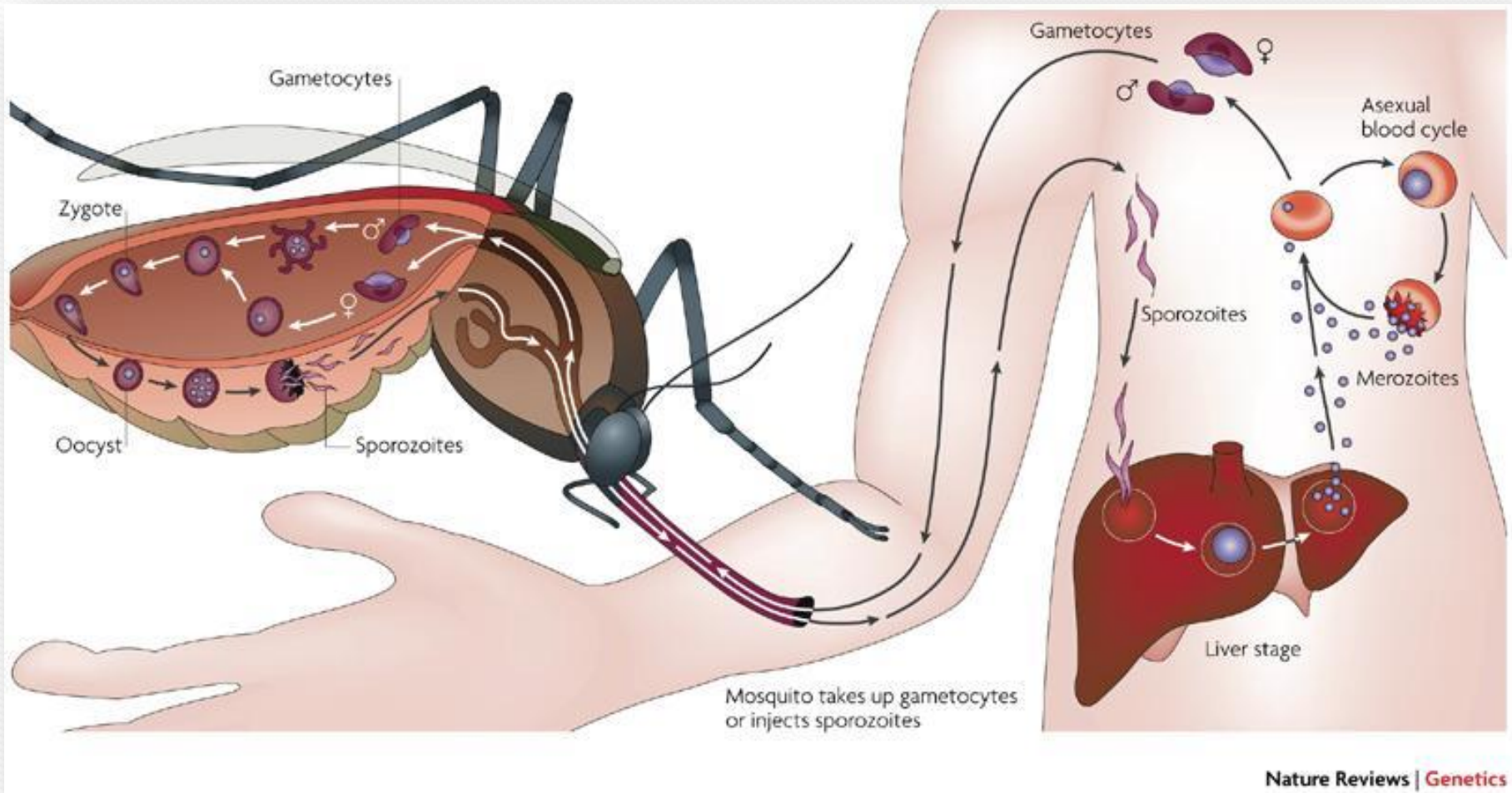
Як називаються і до якого класу відносяться ці організми



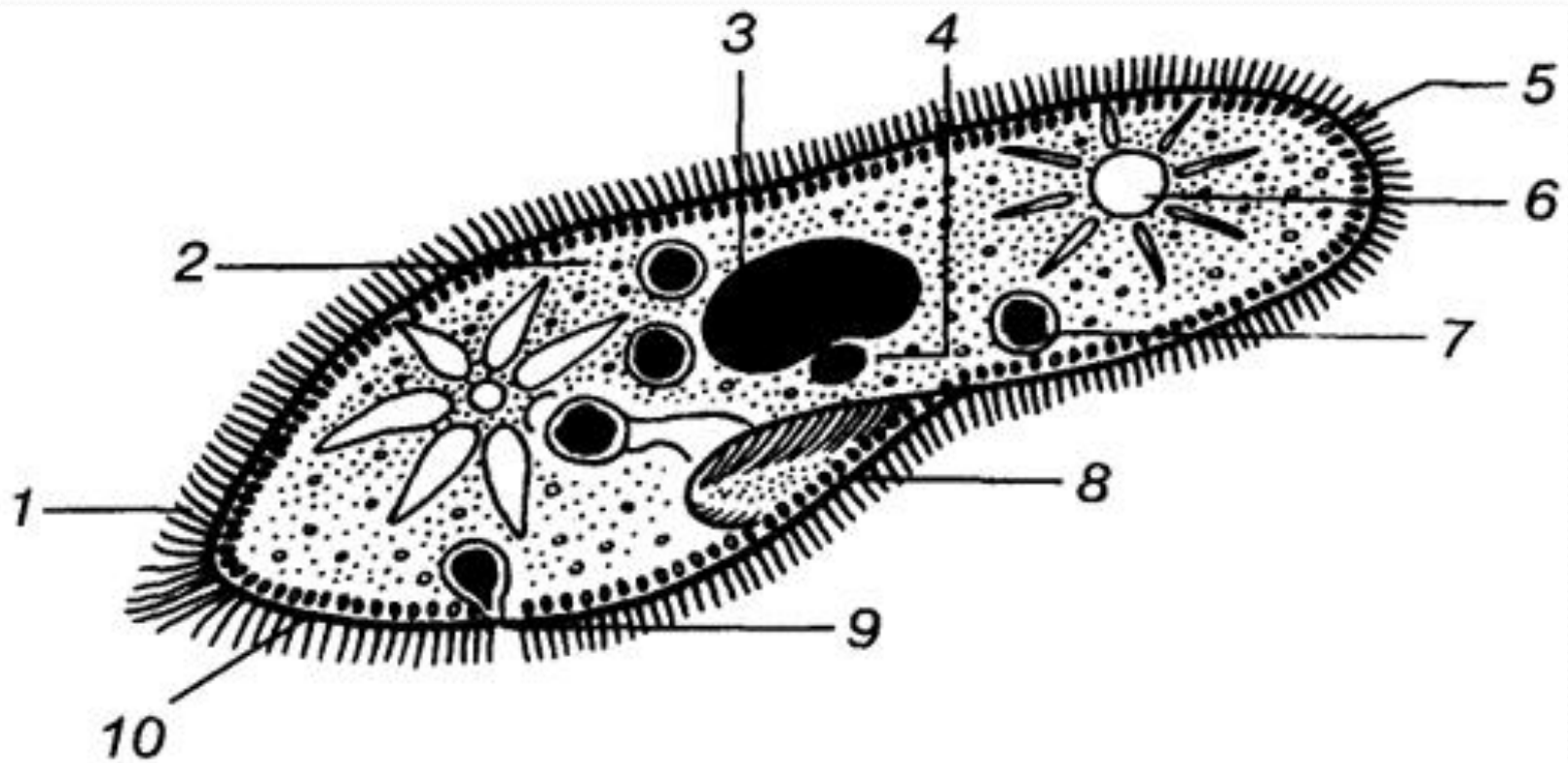
Збудником якої хвороби є організми,
зображені справа



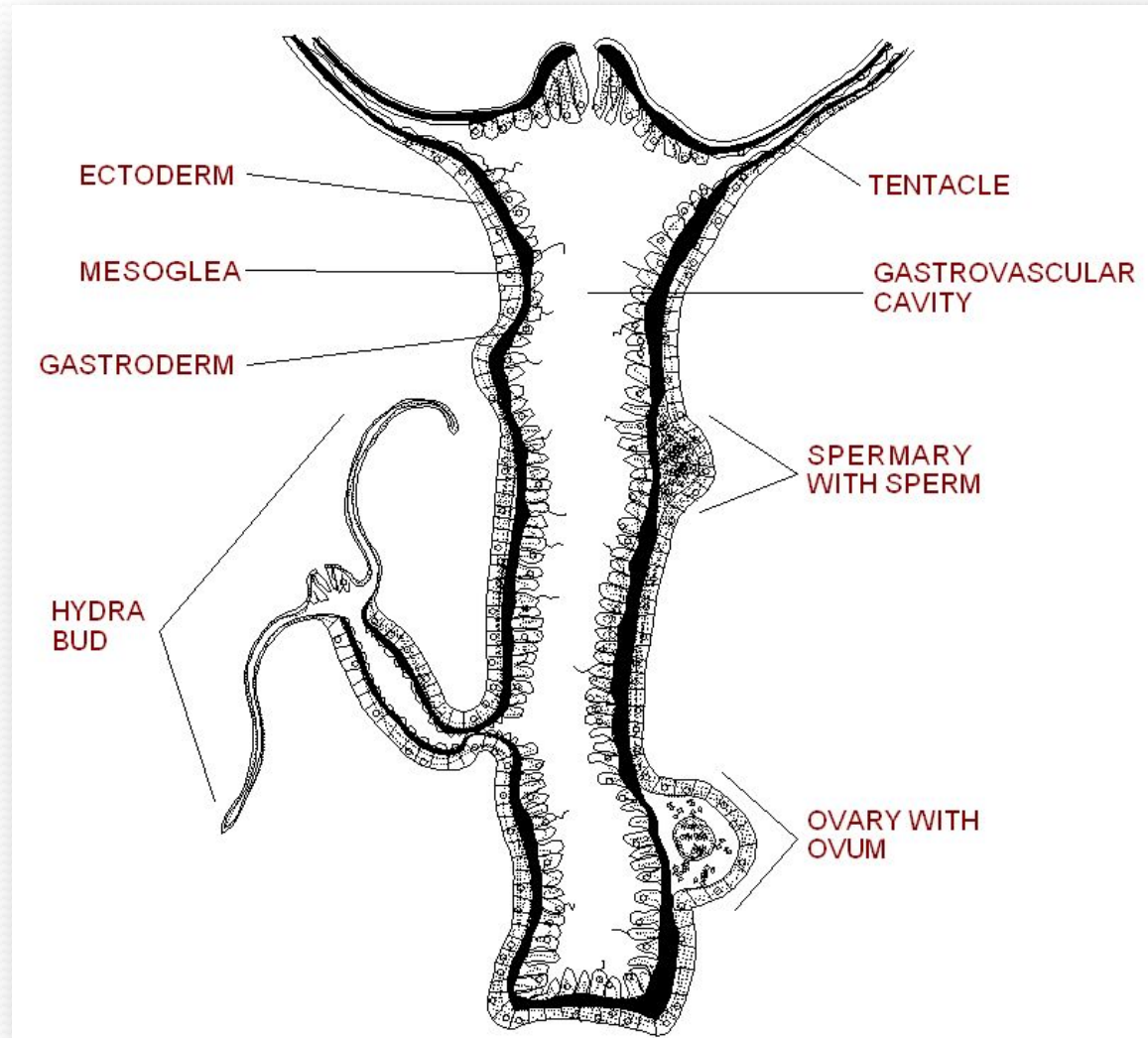
До якого класу належить тварина, що є збудником малярії



Познайте 3,6,10



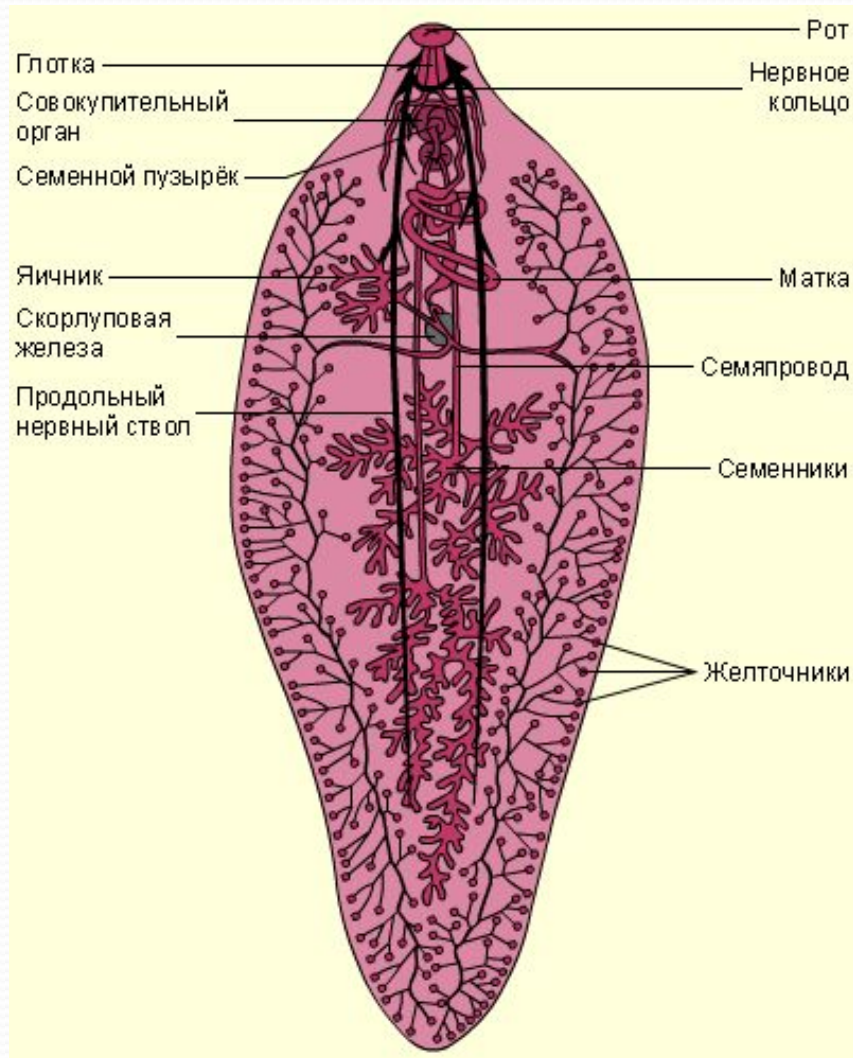
Опишіть типи травлення у цієї тварини



Хто це?



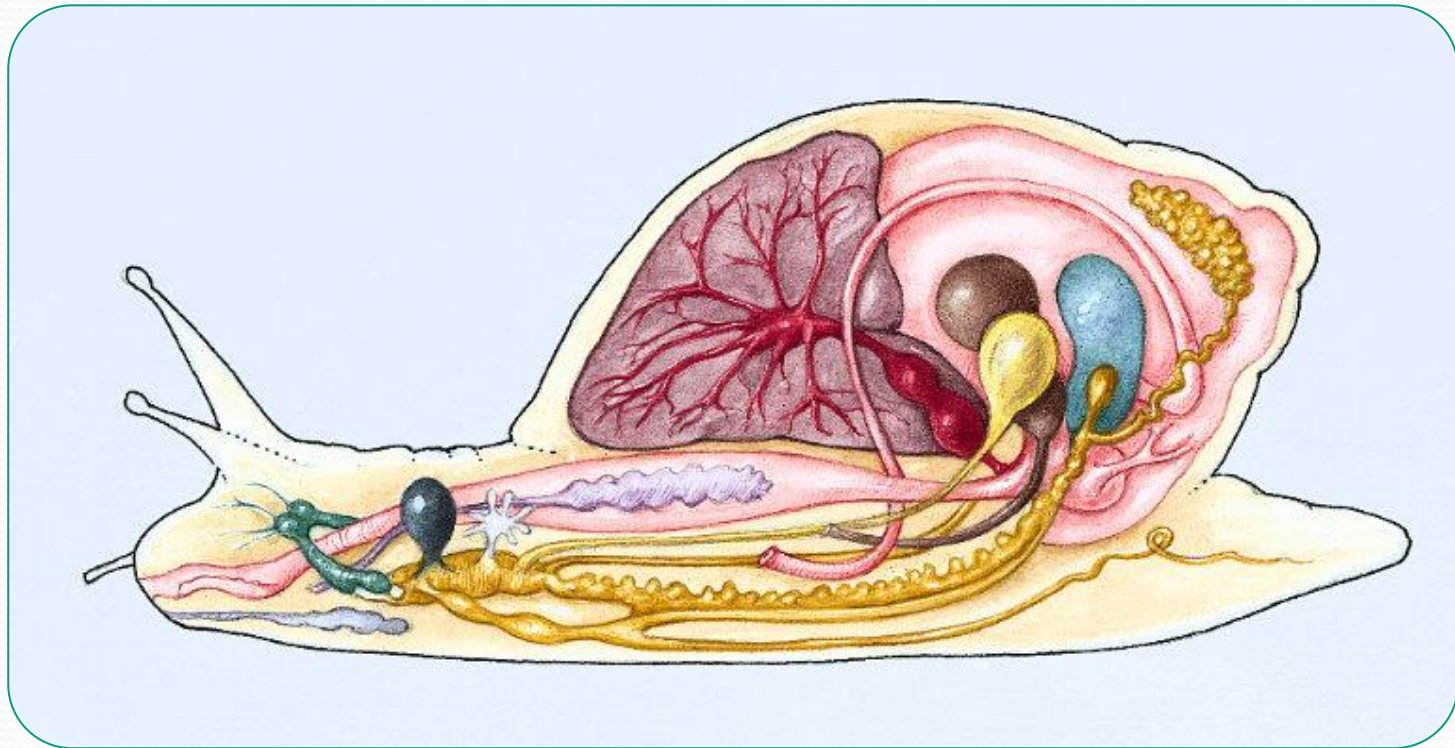
Органи виділення цієї тварини



Який тип запліднення у цієї тварини



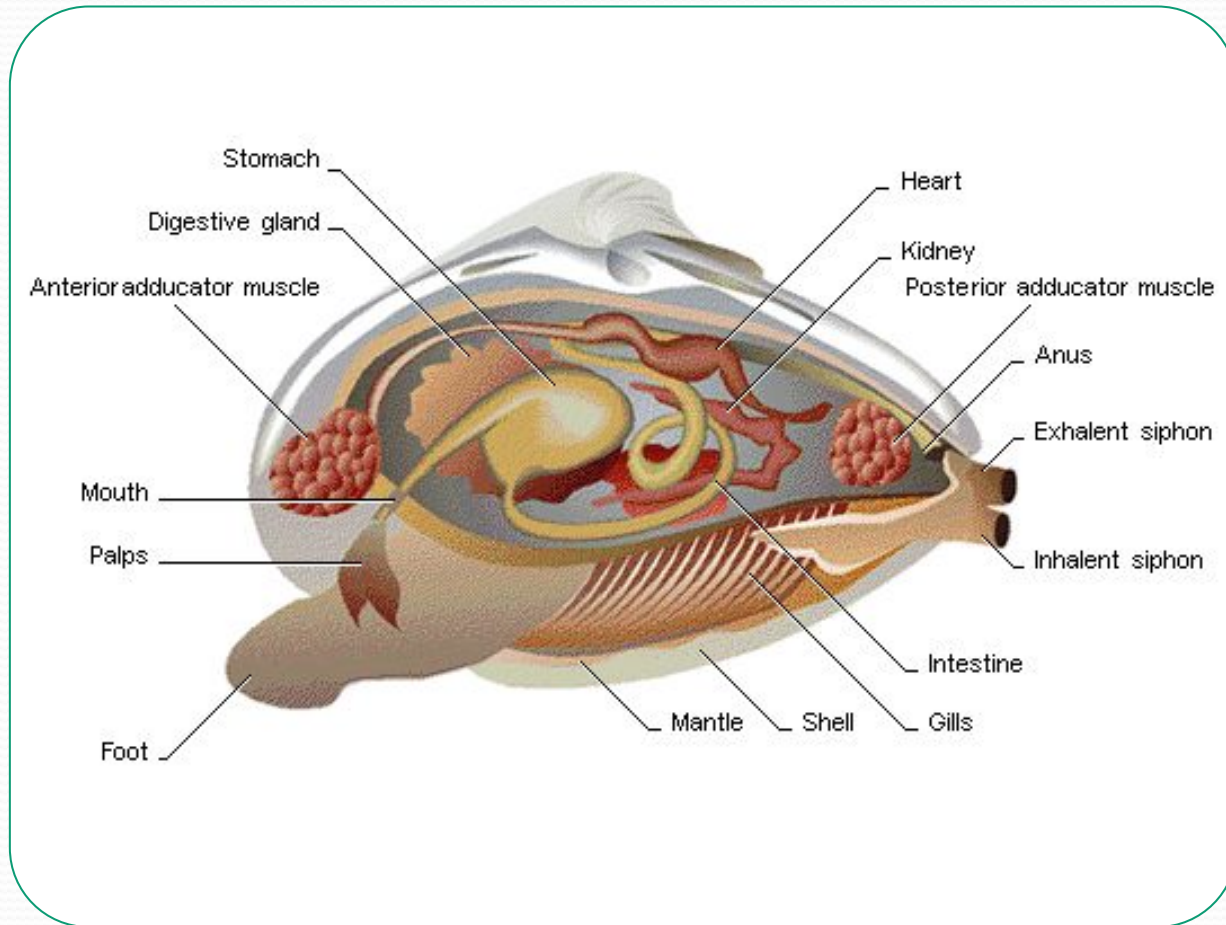
Особливості будови травної системи молюсків



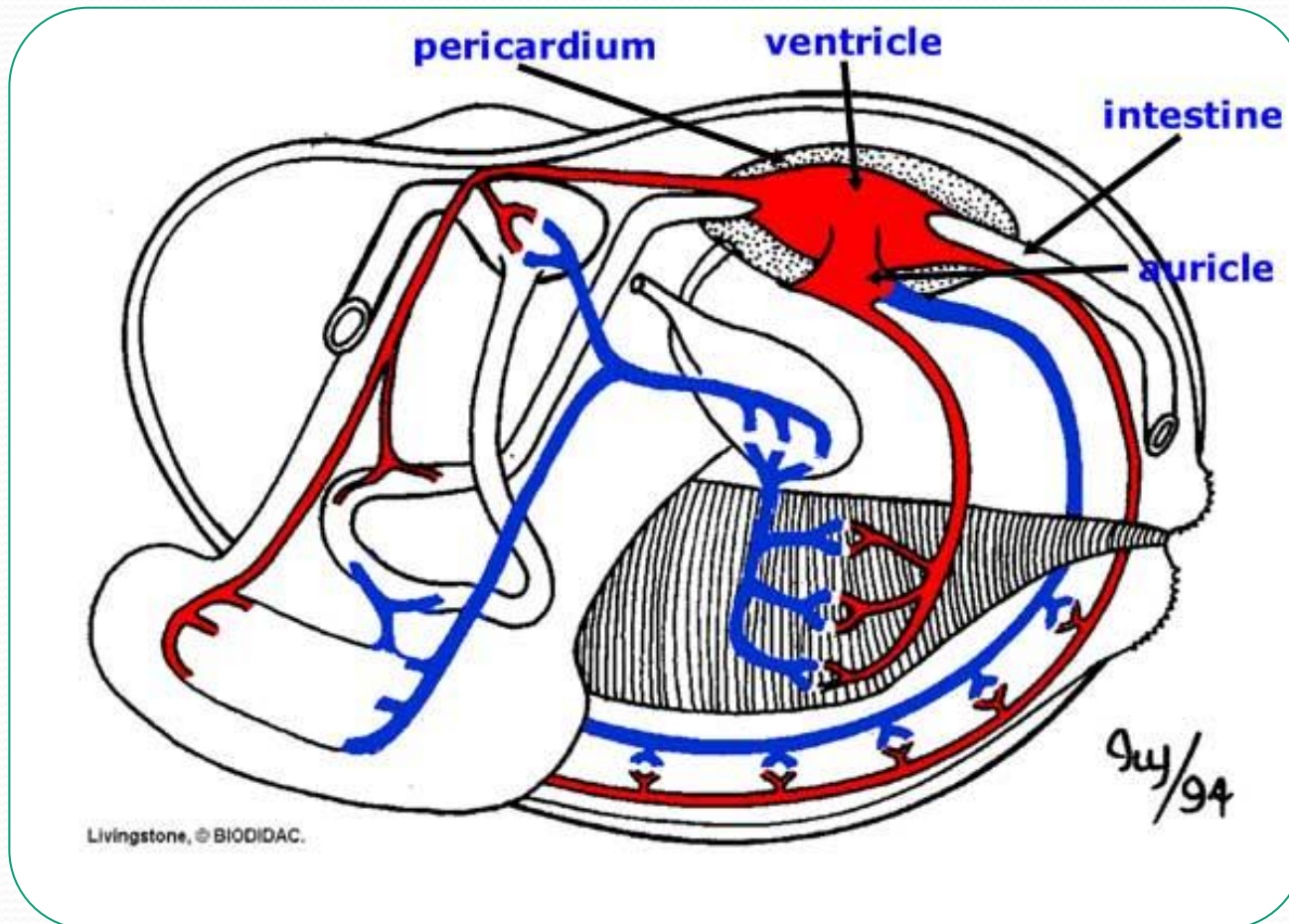
До якого класу належить цей представник



Особливості нервової системи двостулкових



Особливості кровоносної системи двостулкових



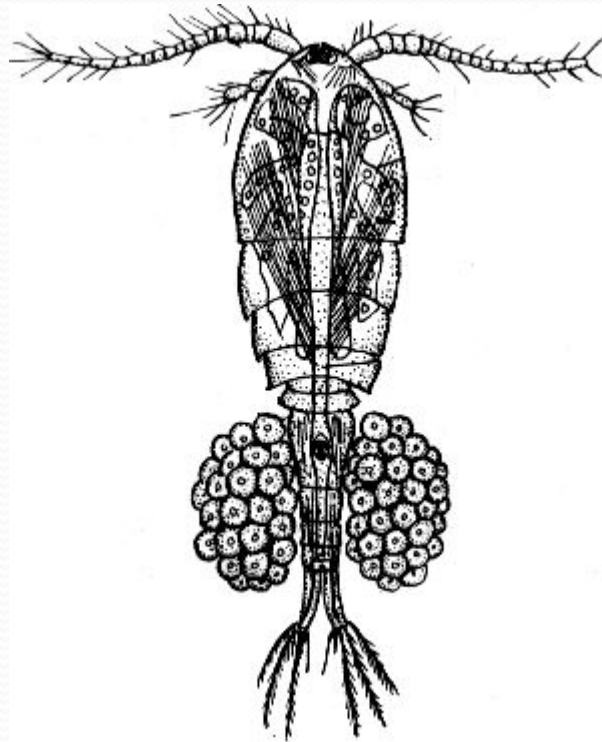
Хто цей представник



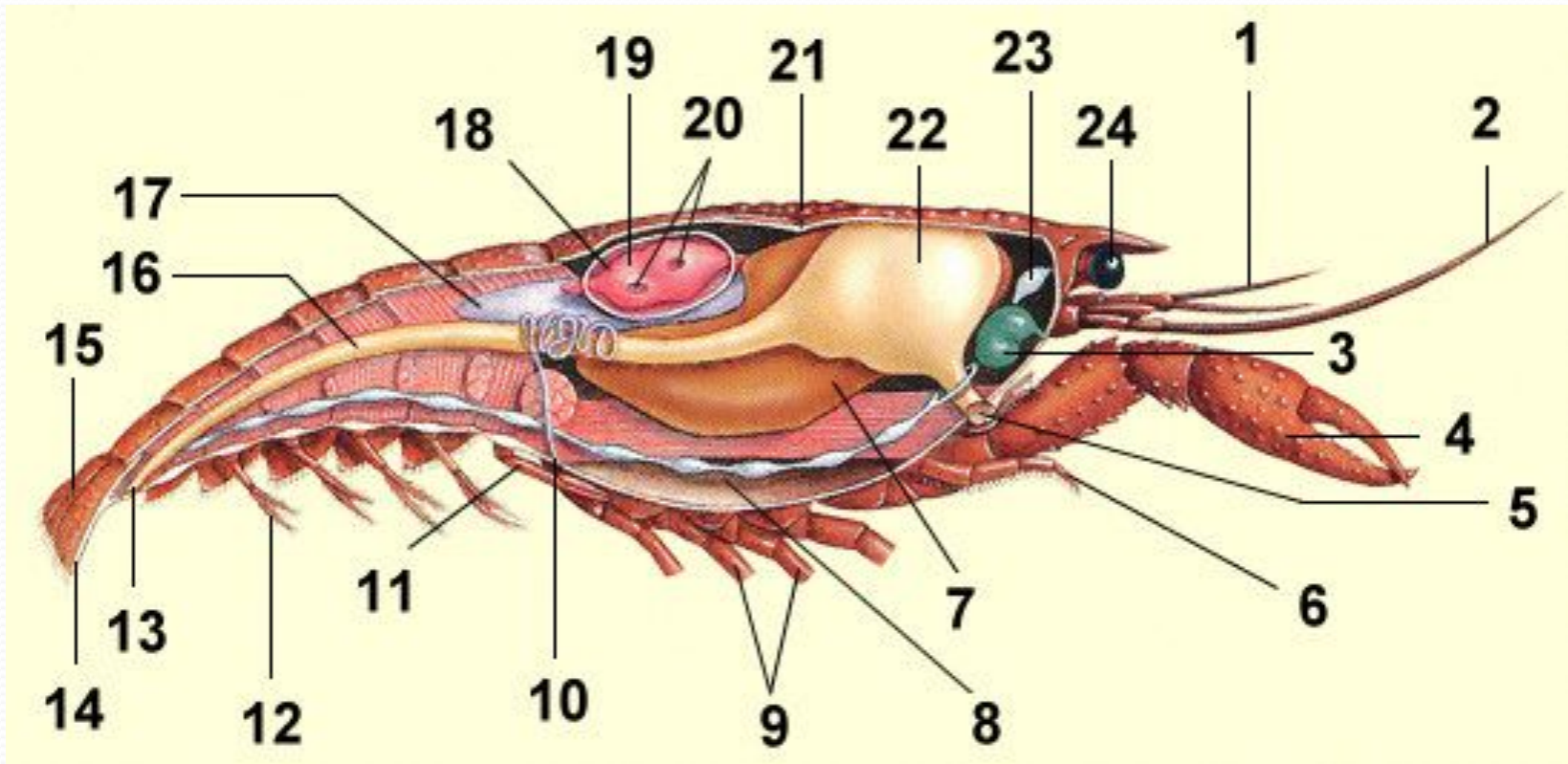
До якого ряду відноситься
даний представник



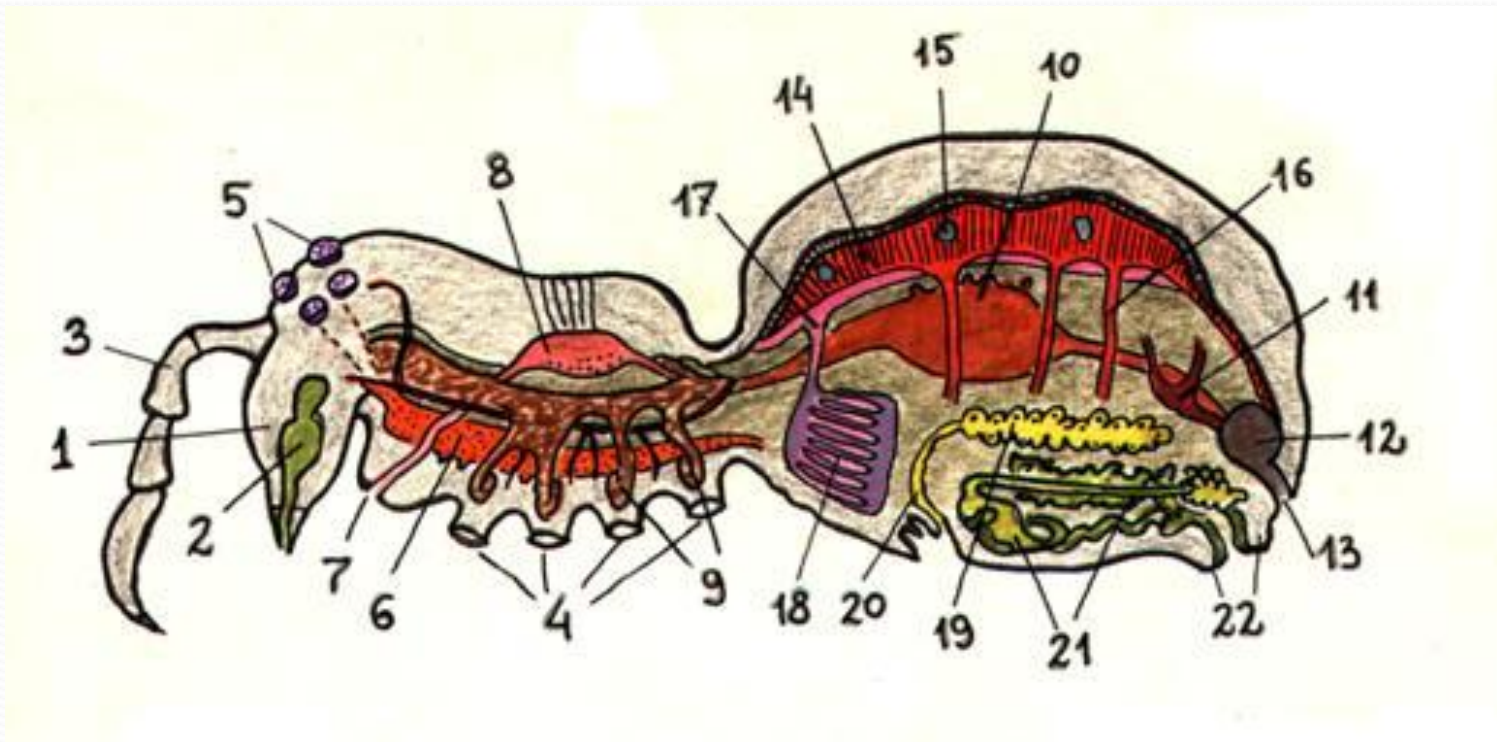
Напишіть назву цієї тварини



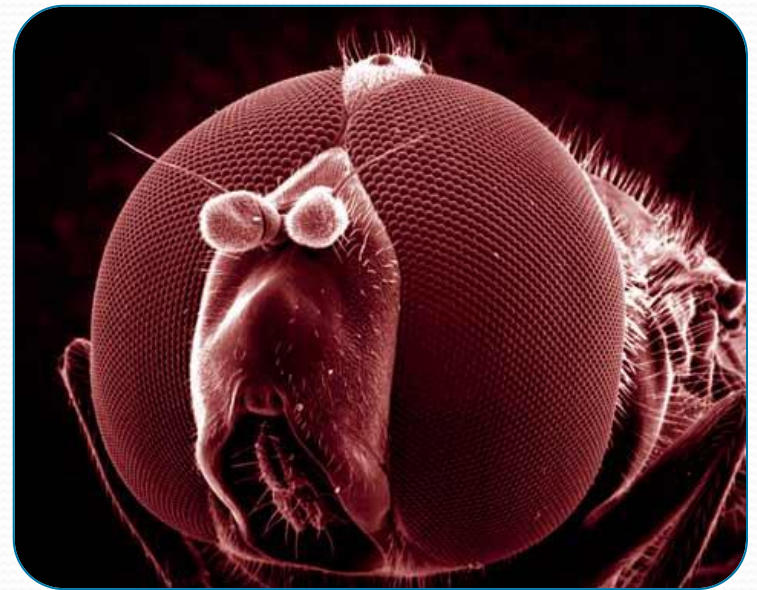
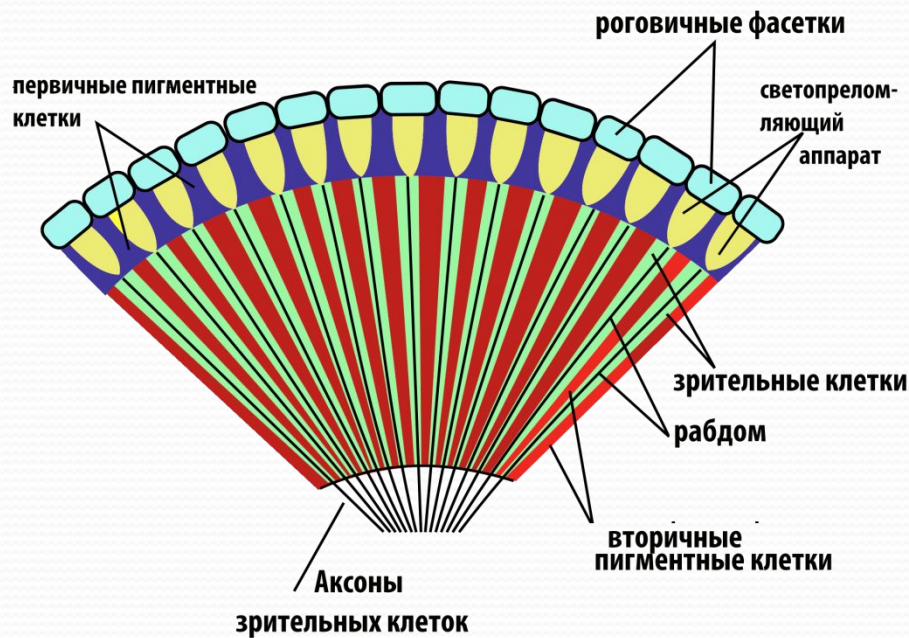
Позначте № 3, 7, 22



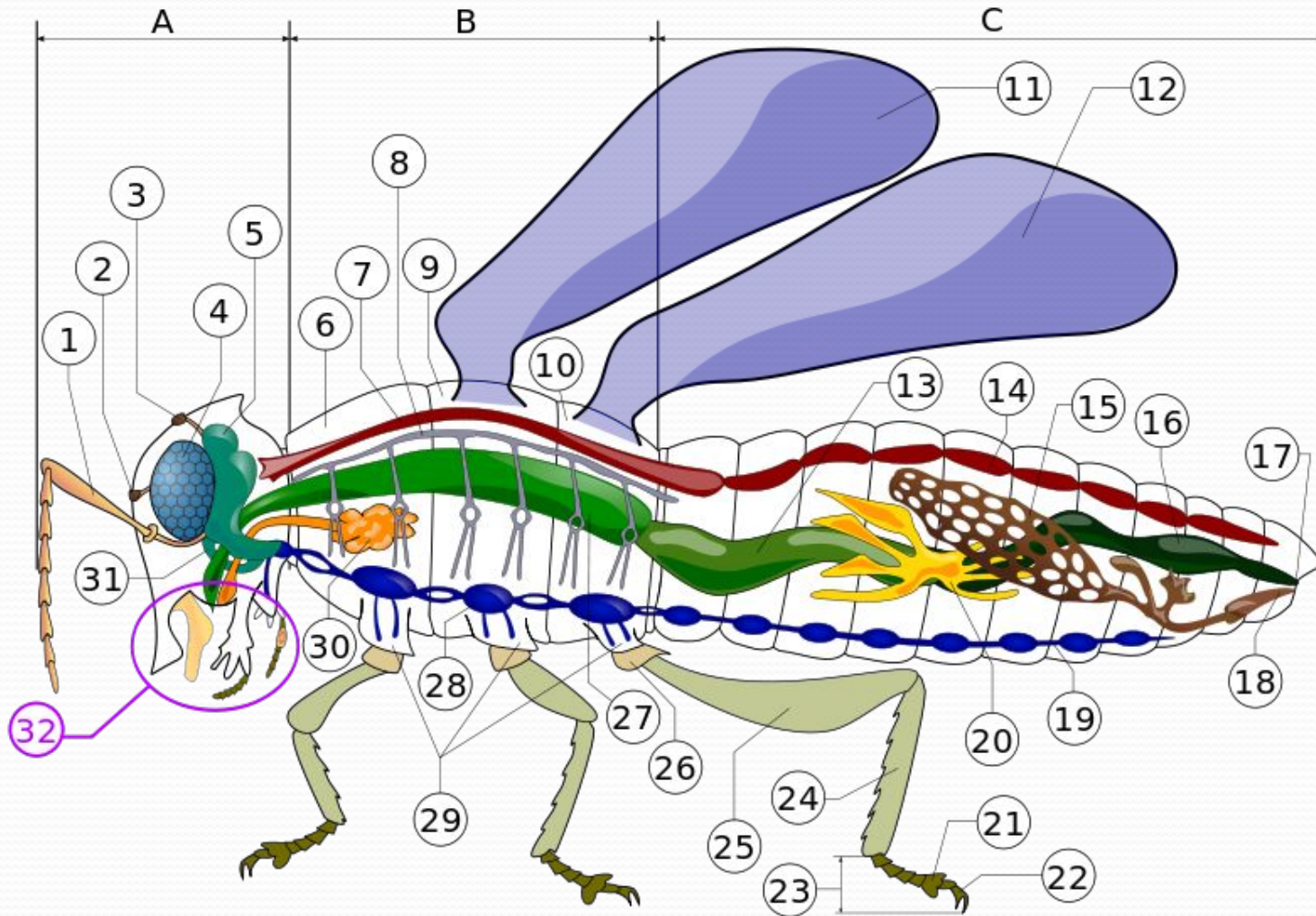
Позначте 3,5,8



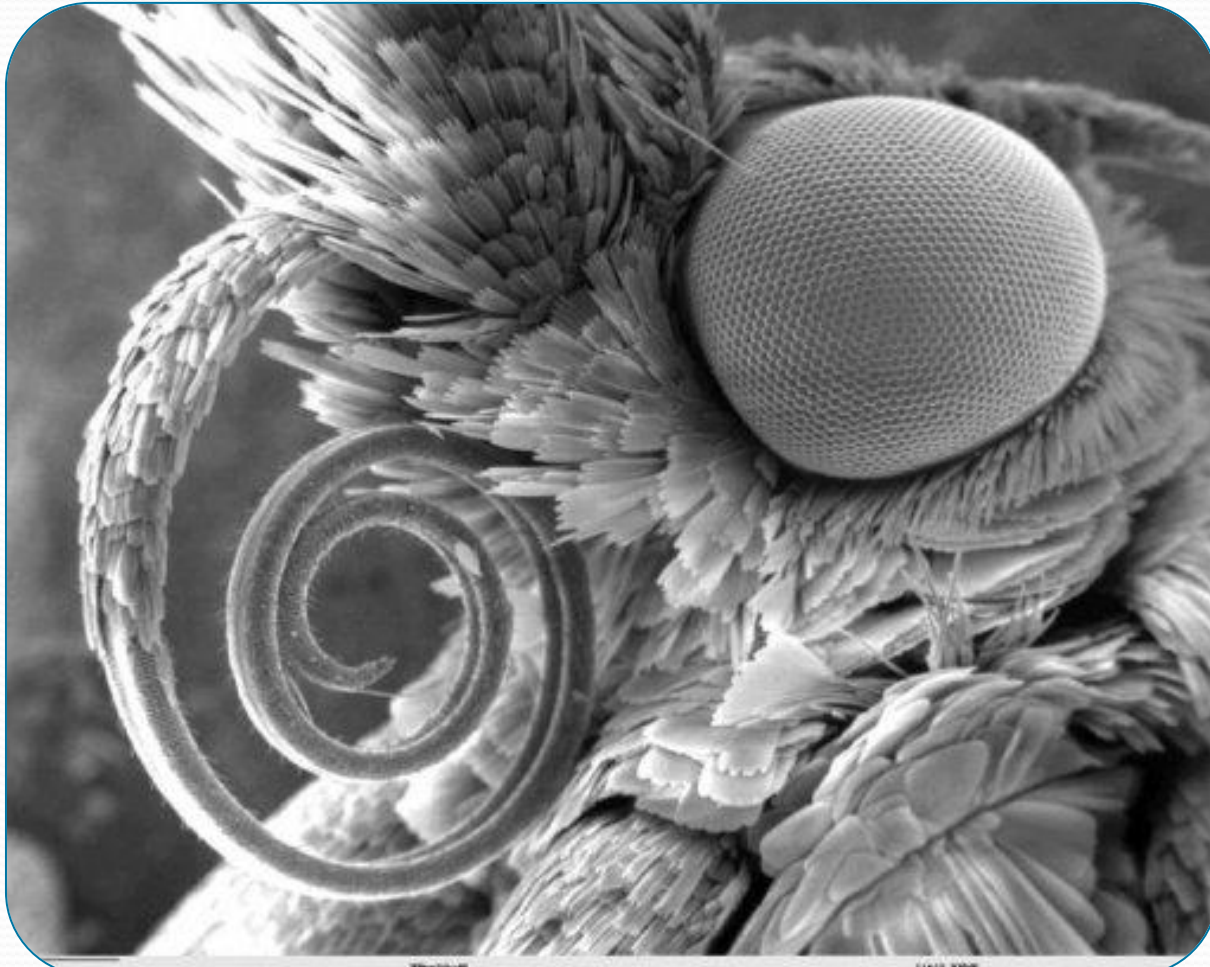
Особенности будови ока комаха



Підпишіть 1,5,20



Який ротовий апарат зображено

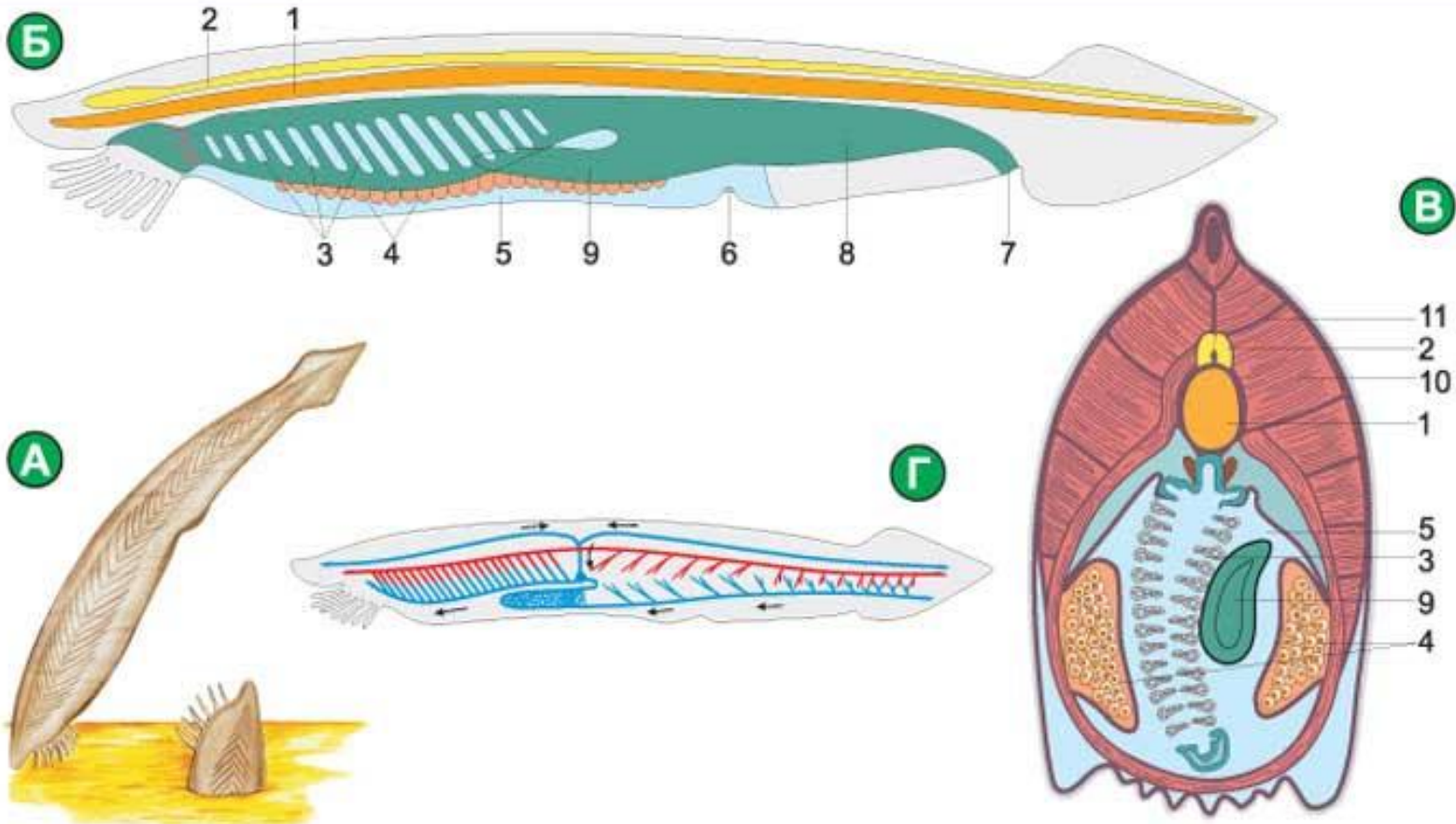


Зрештеші
зображення

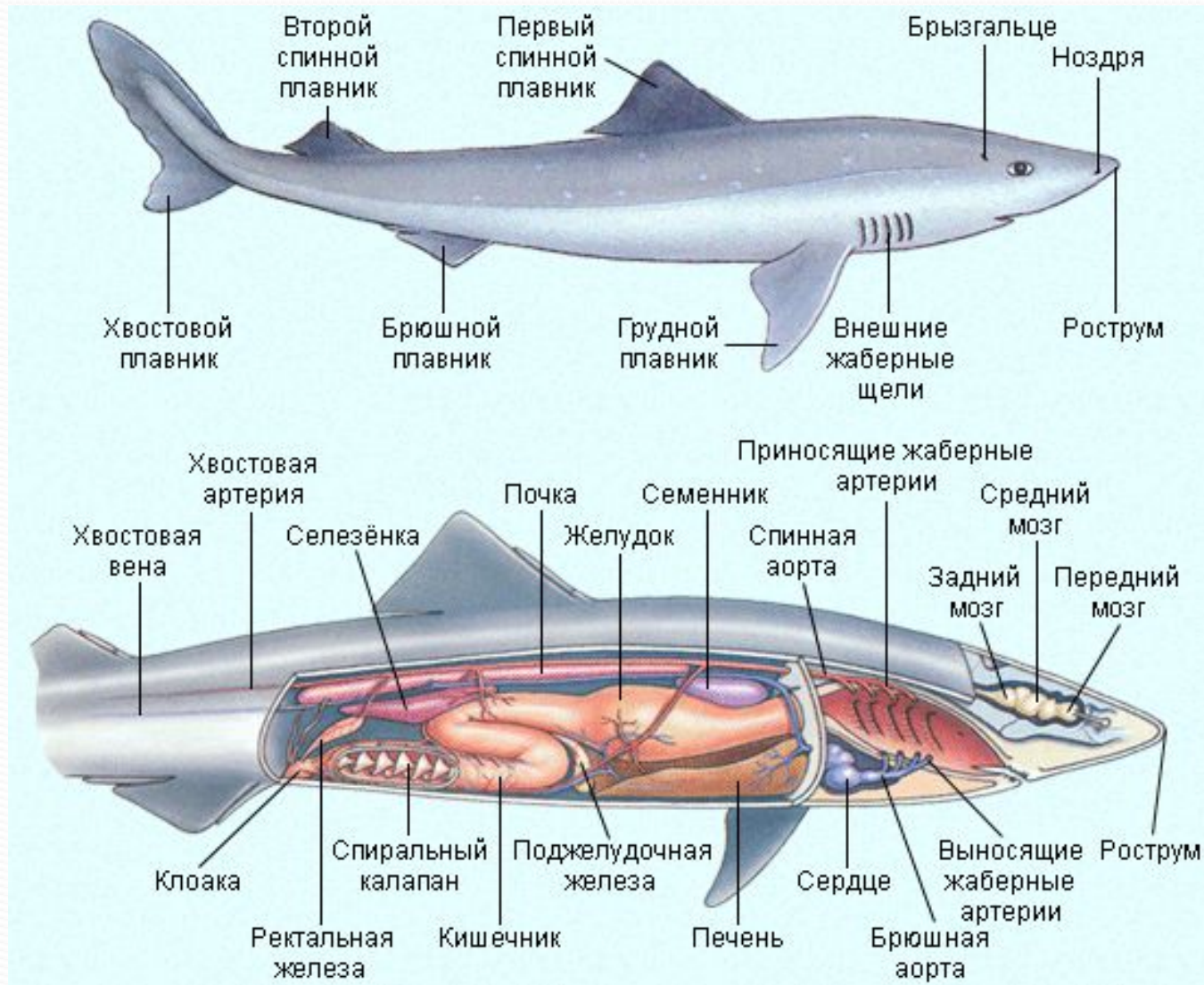
0,6/3 3300
0,9/3 3300

На малюнку Б, підпишіть 1,2,9

1 **ЗООЛОГІЯ 2**
ТИП ХОРДОВІЕ. ПОДТИП БЕСЧЕРЕПНІЕ. ЛАНЦЕТНИК



Функція спірального клапана



Підпишіть функції частин зябер

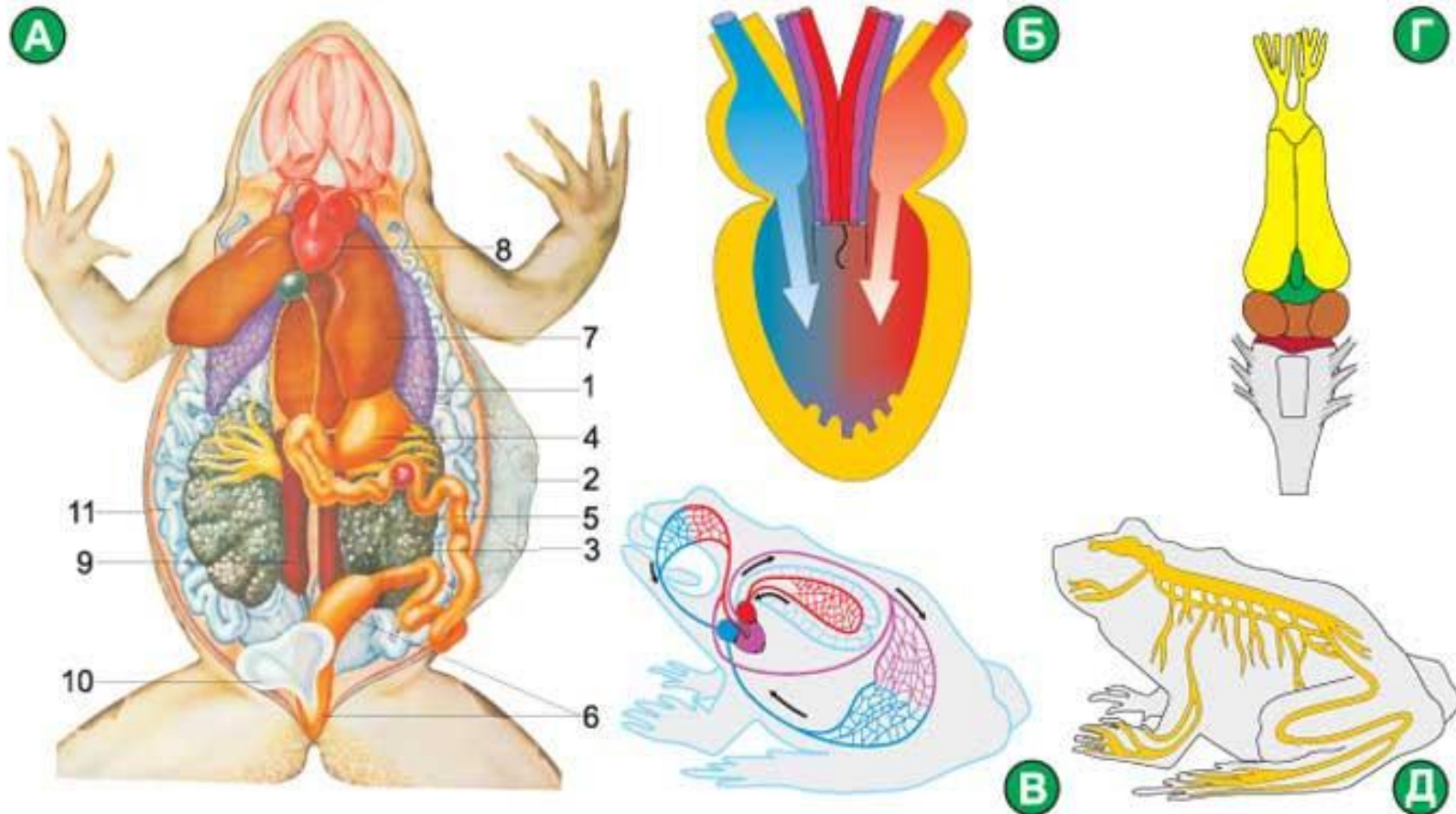


На малюнку А позначте 1,7,8

6

зоологія 2

КЛАСС ЗЕМНОВОДНІЕ. ВНУТРЕННЄ СТРОЕННЄ ЛЯГУШКИ

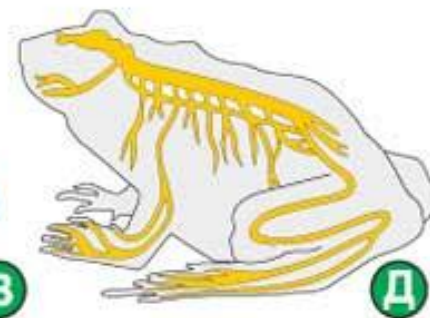
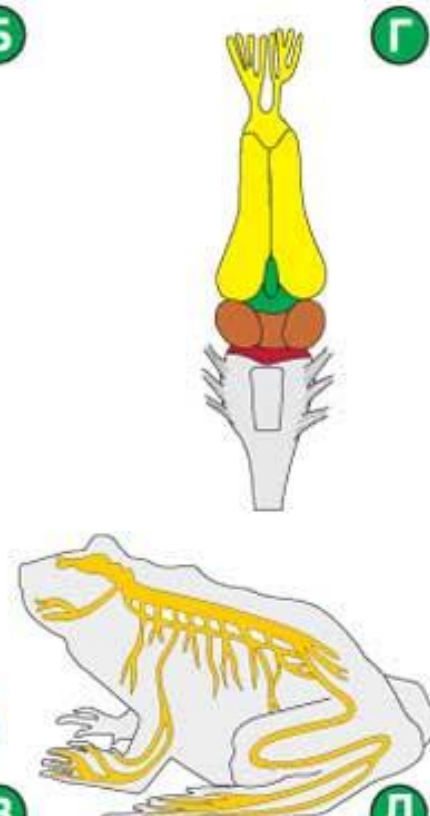
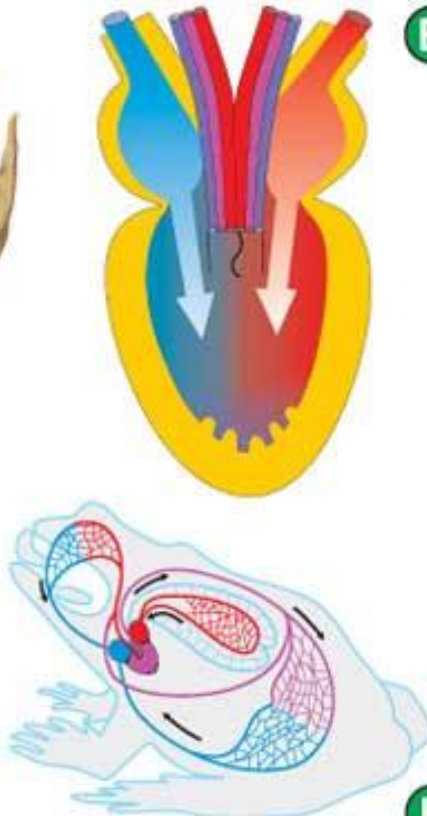
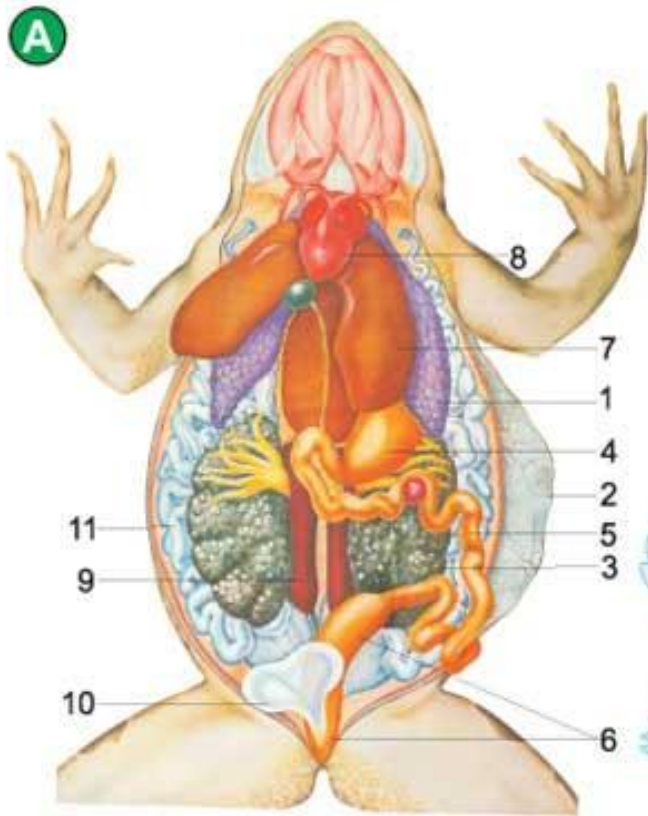


На малюнку Г позначте відділи мозку, які зображені жовтим

6

зоологія 2

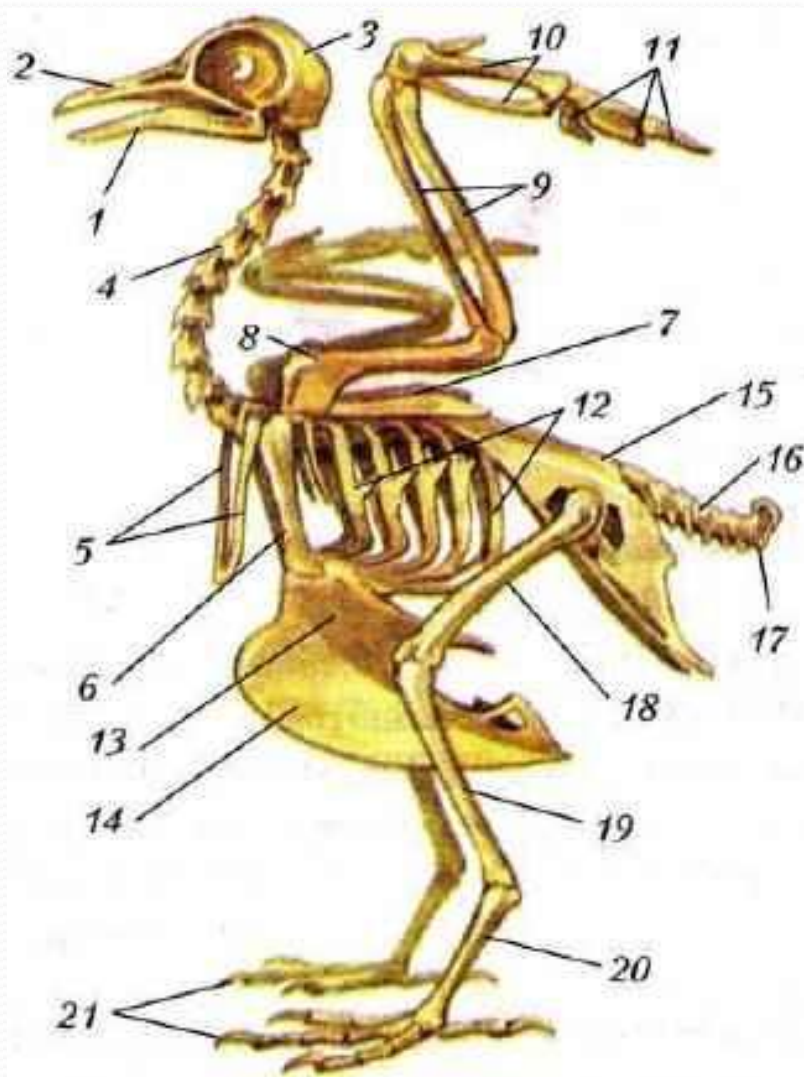
КЛАСС ЗЕМНОВОДНЫЕ. ВНУТРЕННЕЕ СТРОЕНИЕ ЛЯГУШКИ



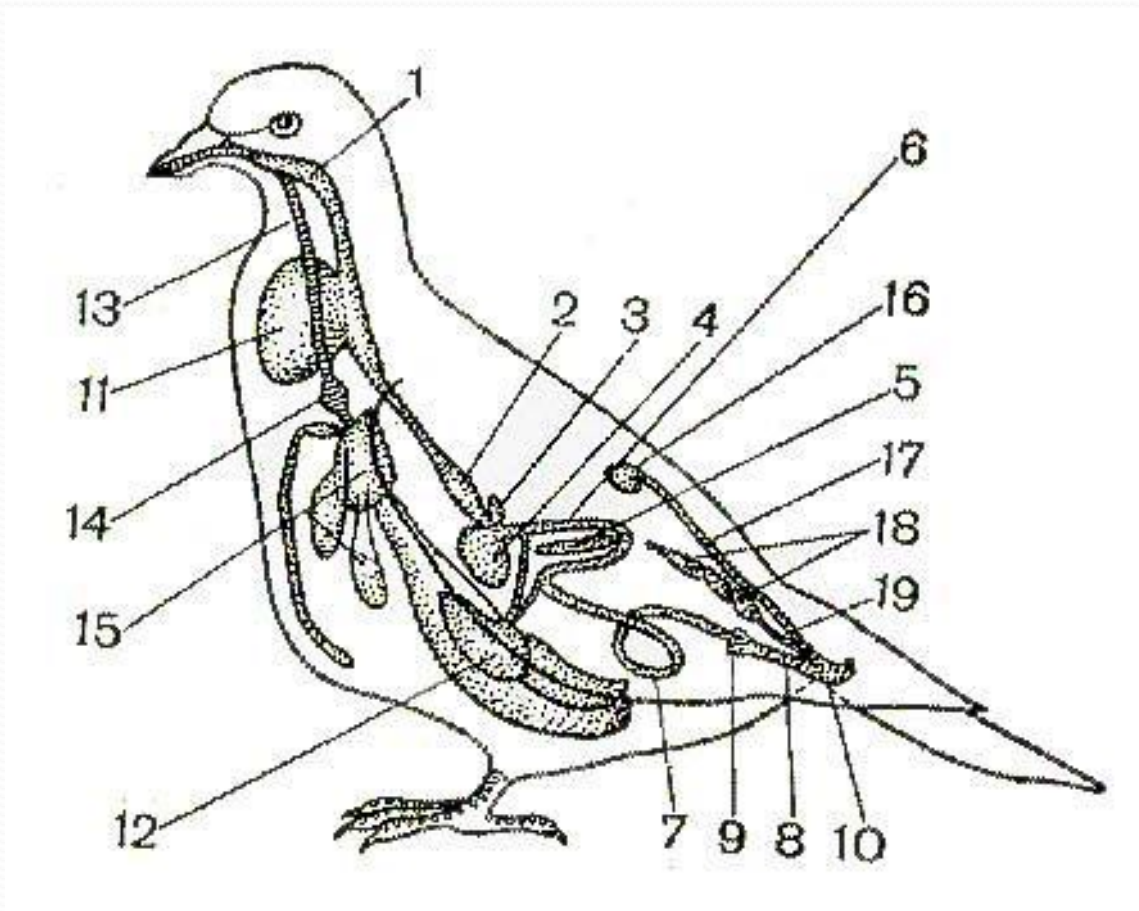
В

Д

Позначте 5,14,20



Позначте 11, 15, 10



Опишіть відмінності між безногими ящірками і зміями



Ароморфози ссавців (3)

