



WHITE LINE NATURA

ПРОФЕССИОНАЛЬНАЯ
КОСМЕТИКА И АКСЕССУАРЫ ДЛЯ
ДЕПИЛЯЦИИ

Эпиляция или депиляция

Современные каноны красоты диктуют нам моду на гладкое женское тело, поэтому удаление нежелательных волос стало обязательной и регулярной процедурой. Эпиляция или депиляция сегодня - это важный уход за своей внешностью каждой женщины.

Итак: эпиляция или депиляция? В чем разница и что выбрать?

Эпиляция – это удаление всего волоса вместе с луковицей, во время чего повреждается фолликулярный аппарат. Косметолог должен иметь соответствующий уровень медицинской подготовки. Эпиляция – сложная и дорогостоящая медицинская процедура, связанная с большим количеством противопоказаний (около 20).

Депиляция предполагает удаление надкожной части волоса и частично травмирует волосяную луковицу.

Основные способы: бритва, химические кремы, механическая депиляция, восковая или сахарная депиляция.

Биодепиляция – удаление волоса при помощи воска или сахарной пасты. На кожу наносится разогретая вязкая масса, после чего волоски частично удаляются с волосяными луковицами.



Принцип депиляции и эпиляции



При депиляции волос выдергивается, частично травмируя фолликул.



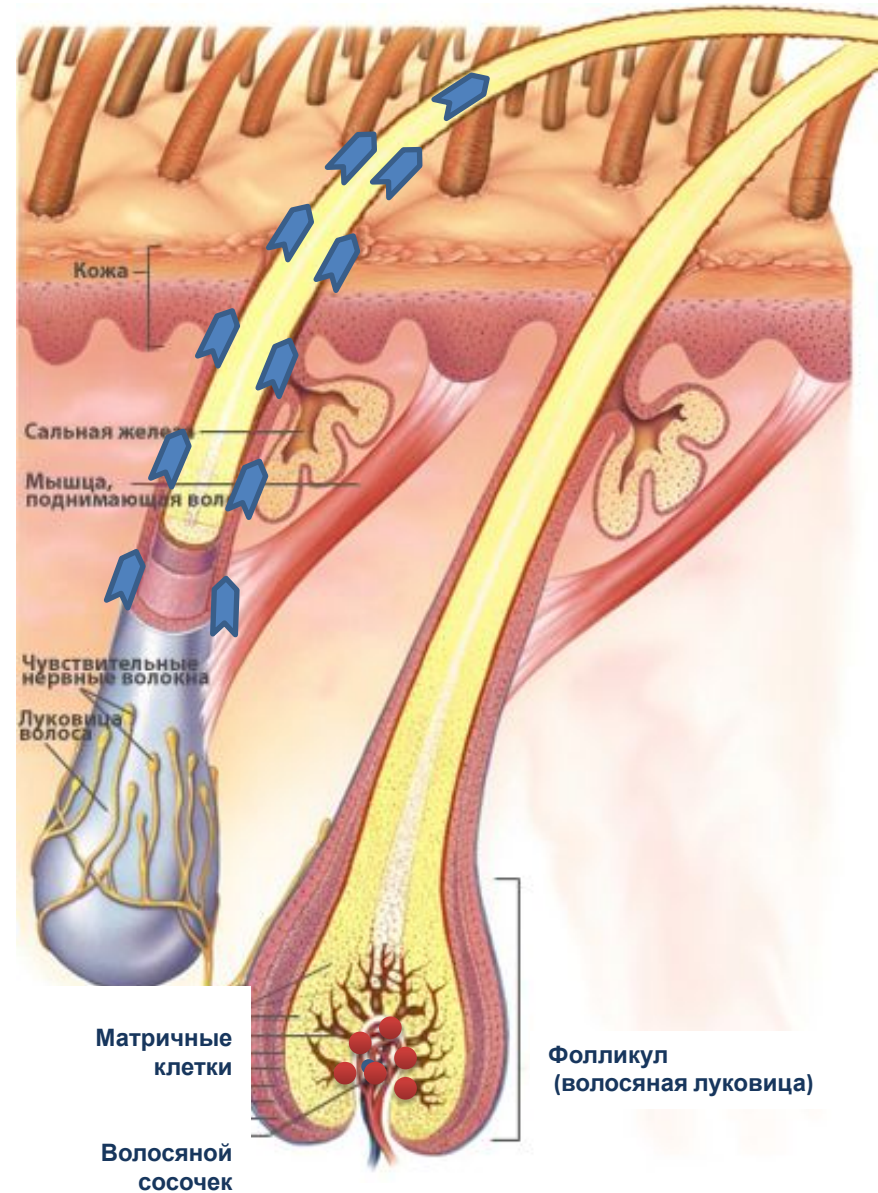
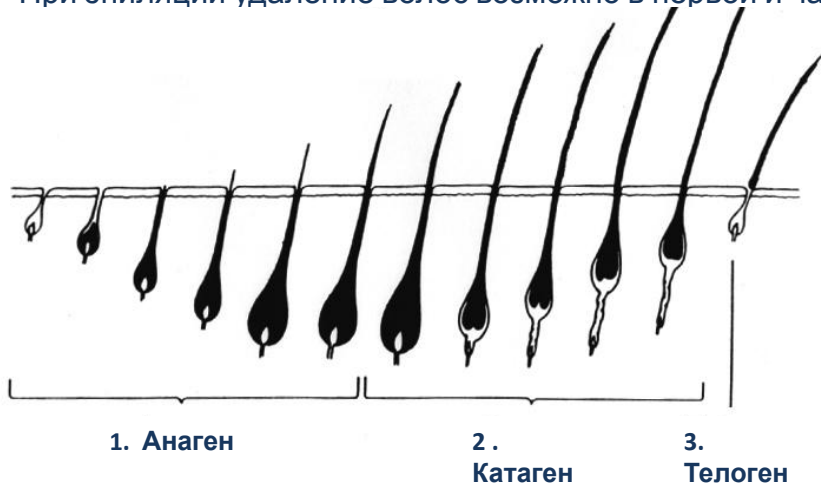
При эпиляции воздействие идет на волосяной сосочек и матричные клетки. Если гибнет сосочек, погибает и волос. Если сосочек уцелел, то на месте удаленного волоса вырастает новый.

Волосы растут неравномерно, цикл их развития подразделяется на три фазы.

1. Анаген – активная фаза роста клеток и волоса.
2. Катаген -- переходная фаза, замедление процессов роста.
3. Телоген – фаза покоя, полное прекращение всех процессов.

Депиляция удаляет волоски во второй и третьей стадиях роста.

При эпиляции удаление волос возможно в первой и частично





Ассортимент WHITE LINE NATURA



Теплый воск в картриджах и банках – 15 видов



Горячий пленочный воск 3-х видов в различной упаковке и форме выпуска

Депиляция с WHITE LINE NATURA – это эффективное удаление волос и бережный уход за кожей.



Средства перед депиляцией - 6 видов
Средства после депиляции - 5 видов
Специальные ухаживающие средства



Сахарная паста для шугаринга



Теплые воски WHITE LINE NATURA

- Предназначены для удаления волос на больших поверхностях (руки, ноги, спина)
- Удаляются при помощи специальных полосок или бумаги для депиляции
- Температура плавления +39 +40°
- Форма выпуска: картриджи 100 мл, банки 400 и 800 мл

Преимущества :

Повышенная адгезивность →

**быстрота и эффективность
процедуры**

(способность к сцеплению с волосками)

- ✓ долговременный результат депиляции
- ✓ минимальные болевые ощущения

Натуральный состав

- ✓ бережное воздействие на кожу
- ✓ отсутствие аллергических реакций

Низкая цена

- ✓ уменьшение себестоимости процедуры
- ✓ увеличение дохода



Широкий ассортиментный ряд

- ✓ разнообразие средств для различных типов волос, кожи и предпочтений косметологов



Классификация теплых восков



Азулен Жемчужный Мед Натуральный Золотой Formula



Белый шоколад Морковь* Банан** Для мужчин



Олива Кокос Лимон Клубника** Роза

Прозрачные воски

подходят для удаления тонких, светлых волос



имеют отличную адгезивность
наносятся тонким слоем
эффективно удаляют волосы

Воски средней плотности

подходят для удаления волос средней жесткости



содержат диоксид титана
улучшенное сцепление с волосками
непрозрачны, хорошо заметны на коже

Плотные воски

подходят для удаления коротких, жестких волос



с высоким содержанием диоксида титана
имеют повышенную адгезивность
эффективно удаляют даже самые короткие и жесткие волосы

* Воски имеют уникальный синтетический состав, исключая любые аллергические реакции ⁶

** Содержат эфирные масла

Протокол процедуры депиляции теплыми восками

- Разогреваем воск в воскоплаве до $t +40^{\circ}$.
- Обрабатываем кожу в месте депиляции лосьоном или пеной до депиляции.
- Не вынимая картридж из воскоплава, прокатываем разогретый картридж с воском по полоске для депиляции, убеждаемся, что воск достаточно разогрет.
- На обработанный участок кожи наносим воск в направлении по росту волос.
- Накладываем полоску для депиляции, при этом конец полоски должен находиться в зоне свободной от воска.
- Плотно прижимаем полоску к коже.
- Ухватываемся за свободный конец полоски, резким движением удаляем полоску в направлении против роста волос, параллельно коже.
- Повторяем процедуру на следующем участке. Наносить воск на одну и ту же зону можно не более 2-х раз.
- По окончании процедуры обязательно удаляем остатки липкости и воска с помощью лосьона после депиляции.

Основные ошибки при депиляции теплыми восками:

Неправильное нанесение (против роста волос) и неправильное снятие (по росту волос).

Отрывание полоски перпендикулярно коже – это приводит к образованию гематом.

Многokrатное нанесение воска на одно и то же место – ведет к повреждению верхнего слоя эпидермиса.



Противопоказания:

- Острые и хронические заболевания кожи на месте депиляции.
- Варикозное расширение вен на месте процедуры.



Подбор средств для процедуры депиляции теплыми восками

Процедура эконом-класса:

Лосьон до депиляции Воск в картридже Лосьон после депиляции



Средний расход:
Картридж 100 мл - на 3-4 депиляции голеней

Процедура люкс-класса:

Пена до депиляции Воск в картридже
эмульсия



Лосьон ингибитор



Лосьон-



Сыворотка для
домашнего
постдепиляционного
ухода



Пленочные воски WHITE LINE NATURA

В Европе косметологи предпочитают работать с пленочным воском. Пленочный воск – это улучшенный вариант горячего воска. За счет введения в состав специальных компонентов воск обладает особыми свойствами и преимуществами.

Эти усовершенствования делают процесс изготовления пленочных восков трудоемким и дорогостоящим.

**ЭКСКЛЮЗИВНЫЙ
ПРОДУКТ**

Пленочный воск – горячий воск нового поколения

- ✓ низкая температура плавления +40 +45°
- ✓ высокая пластичность. Полностью повторяет рельеф тела, позволяя продепилировать труднодоступные зоны с первого раза
- ✓ не оставляет обломанных волосков
- ✓ эффективен при удалении жестких и коротких волосков
- ✓ экономичен 1,6 раз по сравнению с традиционным воском
- ✓ количество аппликаций на обрабатываемую зону в 3 раза меньше по сравнению с традиционным воском
- ✓ значительно сокращает время на депиляцию
- ✓ низкая цена на продукт, дешевле европейских аналогов в 2 раза



Только пленочные воски WHITE LINE NATURA доступны по оптимальной цене.



Пленочные воски WHITE LINE NATURA



Пленочный воск «Белый шоколад»



средней плотности с диоксидом титана
отличается высокой пластичностью
не образует тянущихся нитей
не оставляет раздражений и
покраснений



Пленочный воск «Роза»



прозрачный пленочный воск наносится
тонким слоем, снимается пленкой, застывает
медленнее, что позволяет начинающему
косметологу тщательно нанести воск, успеть
скорректировать ошибки до момента
застывания

Форма выпуска: плитка 500 г, гранулы 500 г, гранулы 250 г, гранулы 100

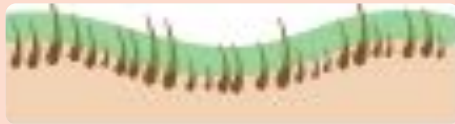
г.

Воск в виде плитки удобен в использовании, если необходимо рассчитать необходимое количество воска на одну или несколько процедур (один брикетик на подмышки и бикини).

Воск в гранулах позволяет в любой момент добавить необходимую порцию воска в емкость и продолжить работать без перерыва на разогревание воска.

Сравнение горячих и пленочных восков

Сравнительная характеристика классических горячих и пленочных восков

Характеристики	Классические горячие воски	Пленочные воски
Температура плавления	+50 +60 градусов	+40 +45 градусов
Толщина рабочего слоя	2-3 мм	1 мм
Количество аппликаций (1 подмышка)	4-8 раз	1-3 раза
Ломкость	Присутствует	Отсутствует
Время застывания	3-4 секунды	4-10 секунд
Расход (1 подмышка)	4 грамма	2,5 грамма
Схема работы воска в зоне подмышечной впадины		



Протокол процедуры депиляции пленочными восками

- Разогреваем воск до рабочей $t +42^{\circ}$.
- Зону депиляции обрабатываем спиртосодержащим лосьоном, обезжиривая кожу и удаляя остатки косметических средств.
- Наносим небольшое количество талька.
- Наносим шпателем тонкий слой воска независимо от направления роста волос, но по направлению к себе, оставляя небольшой «лепесток», за который потом можно будет ухватиться (подмышку стараемся депилировать одной аппликацией).
- Наносим не торопясь (воск не успеет застыть), тщательно «вмазываем воск», прикладывая необходимые усилия.
- Воск застынет через 5-6 секунд, за это время он успеет полностью захватить все волоски (готовый к удалению воск не должен липнуть к руке при касании).
- Предварительно натянув кожу в направлении противоположном отрыву, резким движением удаляем воск в направлении от себя параллельно коже.
- Повторяем процедуру на следующем участке.
- После окончания депиляции обрабатываем кожу успокаивающим, охлаждающим, не содержащим масел средством.

Основные ошибки при использовании пленочного воска:	причина	что делать
Воск тянется как карамель и плохо снимается	Воск не успел застыть	Подсушите воск тальком, подождите 2-3 секунды и удалите
После удаления воска остались волоски	Шпатель с воском недостаточно прижимали к коже, поэтому волоски не попали в слой воска	нанесите воск на участок кожи с оставшимися волосками, вмазывайте воск сильнее, плотнее прижимая шпатель к зоне депиляции
Воск не застывает	Нанесен слишком толстый слой воска	Тщательно размажьте нанесенную лепешку на большую поверхность, в дальнейшем наносите более тонкий слой воска
После удаления воск по краям лепешки остается на коже	Неравномерное нанесения воска	Сформируйте аппликацию с одинаковым слоем в середине и по краям



Подбор средств для депиляции горячими пленочными восками

Процедура эконом-класса:

Пена до депиляции



Тальк косметический с ментолом



Воск пленочный



Гель охлаждающий после депиляции



Средний расход:
Пленочный воск-плитка состоит из 9 частей,

1 частью плитки можно провести одну процедуру депиляции подмышек и бикини.

Процедура люкс-класса:

Гель до депиляции



Тальк косметический с ментолом



Воск пленочный



Лосьон ингибитор



Сыворотка против вросших волос



Сахарная паста

Процедура депиляции сахарной пастой (Шугаринг) по праву считается одной из самых эффективных способов депиляции.



Процедура имеет много преимуществ:

- Она не травмирует кожу
- Позволяет удалять даже очень короткие волосы
- Не вызывает раздражений и аллергии



Шугаринг проводится максимально комфортно и быстро, сохраняя эффект до 4 недель. Удаление волос производится по направлению их роста, что предотвращает обламывание и последующее врастание. Процедура шугаринга не имеет противопоказаний (исключение сахарный диабет). Шугаринг создает дополнительный эффект массажа, а косметолог в процессе работы может уделять достаточно времени общению с клиентом.



Сахарная паста WHITE LINE NATURA

Современные производители средств для шугаринга в течение долгого времени пытались создать полностью гипоаллергенный натуральный продукт. В результате интенсивной работы итальянским экспертам в области сахарной депиляции удалось решить эту проблему.



**НЕ СОДЕРЖИТ
ЛИМОННОЙ
КИСЛОТЫ**

Сахарная паста WHITE LINE NATURA – это новый, абсолютно гипоаллергенный продукт, произведенный по традиционному рецепту «ничего лишнего»: только вода, сахар и кукурузный крахмал. Паста имеет уникальную консистенцию – очень пластичная и мягкая, при этом не тает и не растекается, что обеспечивает удобство работы с ней.

- ✓ Не содержит лимонной кислоты, вызывающей аллергию.
- ✓ Содержит естественный абсорбент - кукурузный крахмал.
- ✓ Не нуждается в дополнительном применении талька.
- ✓ Обладает особой пластичностью.





Сахарная паста WHITE LINE NATURA

**НЕ СОДЕРЖИТ
ЛИМОННОЙ
КИСЛОТЫ**



Мягкая – паста мягкой консистенции. Подходит для работы в прохладных, хорошо кондиционируемых помещениях, удобна при работе в перчатках и при бандажной технике.



Твердая – паста средней плотности. Подходит для работы в теплых помещениях при депиляции участков кожи с повышенной температурой и влажностью.



Экстра – паста очень плотной консистенции. Подходит для работы в жаркое время года, в плохо кондиционируемых помещениях, в зонах депиляции с повышенной температурой.



Для достижения максимального эффекта рекомендуется смешивать мягкую, твердую и экстра пасты в необходимых пропорциях в зависимости от температуры рук мастера, температуры тела клиента, а также влажности воздуха и температуры в помещении.

Основные правила работы с сахарной пастой WHITE LINE NATURA



- Сахарная паста всегда наносится против роста волос, а снимается по направлению роста волос параллельно коже

- Движения при нанесении пасты должны всегда быть мягкие и пластичные

- Движения при удалении пасты всегда четкие и быстрые

- Перед удалением пасты кожа на обрабатываемом участке обязательно должна быть натянута, это поможет избежать «залипов» и снизит болевые ощущения.
- После удаления пасты свободной рукой обязательно касайтесь поверхности кожи, это купирует и рассеивает болевые ощущения (движение «антистресс»).
- Не обрабатывайте один и тот же участок более 3 раз во избежание травмирования кожи.
- Не обрабатывайте участки кожи с явно выраженными нарушениями кожных покровов и новообразований кожи.



Подбор средств для процедуры депиляции сахарной пастой

Процедура эконом-класса:



Пена до депиляции



Тальк косметический с ментолом



Сахарная паста



Гель охлаждающий после депиляции

Процедура люкс-класса:



Гель до депиляции



Тальк косметический с ментолом



Сахарная паста



Лосьон ингибитор



Гель охлаждающий после депиляции



Основные ошибки при работы с сахарной пастой WHITE LINE NATURA

! Основная ошибка при работе с сахарной пастой у начинающих косметологов – ЗАЛИПАНИЕ сахарной пасты.

Способы исправления ошибки:

Вариант 1: Сильно натянуть кожу на месте залипа и резким движением удалить пасту.

Вариант 2: Нанести дополнительное количество талька выше места залипа, протянуть залипшую пасту на приталькованную зону и резким движением удалить пасту с места залипа.

Вариант 3: Добавить на место залипа новый кусочек пасты, протянуть выше зоны залипа и удалить резким движением.

Вариант 4: Наложить бандаж на место залипа, сильно пригладить и удалить бандаж вместе с пастой.

Вариант 5: Смыть залипшую пасту влажной салфеткой или под струей воды, но при этом вернуться к процедуре депиляции можно после просушивания кожи.



Для эффективного сцепления с волосками и полного удаления воск должен наноситься на чистую и сухую кожу.

Для очищения, обезжиривания и подсушивания кожи



- **Лосьон-спрей**
Приподнимает волоски, не пересушивает кожу, экономичен на больших поверхностях.



- **Гель**
Удобен в использовании на небольших поверхностях, очень экономичен.



- **Лосьон-пена**
Оказывает антисептическое действие. Консистенция пены позволяет экономично расходовать лосьон.



- **Тальк / Тальк с ментолом**
Не содержит оксида цинка, не раздражает кожу. Применяется при депиляции горячими и пленочными восками, а также для шугаринга.

Средства после депиляции горячими пленочными восками

После депиляции классическими и пленочными восками основная задача ухаживающих средств успокоить кожу, создать приятное ощущение прохлады.



- **Гель охлаждающий** (250/100 мл) не содержит масел, не закупоривает открытые волосяные фолликулы. Приятно охлаждает и успокаивает кожу за счет содержания ментола. Придает гладкость и шелковистость коже.



- **Крем охлаждающий** (240/50 мл) имеет легкую текстуру, быстро впитывается, мгновенно охлаждает кожу, обладает обезболивающим и успокаивающим эффектом.



Средства после депиляции теплыми восками

После депиляции теплыми восками на коже остаются частицы воска и липкость, которые удаляются жиросодержащими средствами.

**ЭКСКЛЮЗИВНЫЙ
ПРОДУКТ**

- **Лосьон без масла** (500/250/100 мл)
 - имеет все преимущества масляного продукта:
легко удаляет липкость и остатки воска после депиляции
 - не оставляет жирности на коже
 - моментально впитывается
 - можно надевать одежду через 2 минуты после применения



- **Лосьон-эмульсия** (500/250/100 мл) содержит натуральные противовоспалительные компоненты и ментол. Снимает раздражения и покраснения. Приятно охлаждает и смягчает кожу.



- **Лосьон после депиляции масляный** (250 мл) содержит натуральные масла.



- **Масло «Азулен»** на основе минеральных масел .

Лосьоны после депиляции WHITE LINE NATURA предназначены для очищения кожи от остатков воска, а также для питания и увлажнения.



- **Сыворотка против вросших волос (100 мл)**

Оказывает успокаивающее, охлаждающее действие. За счет содержания активного

папаина и бисаболола разрыхляет верхний слой эпидермиса, препятствует врастанию волос. Применяется сразу после депиляции и рекомендуется для домашнего постдепиляционного ухода.



- **Лосьон-ингибитор «Папайя»**

(6 ампул по 10 мл)

Активный двухфазный препарат для замедления

роста волос, приостанавливает деление волосяных

клеток. Каждая доза средства содержит активный

раствор в ампуле (жидкая фаза) и колпачок с порошкообразным папаином (порошковая

Аксессуары

WHITE LINE NATURA предлагает широкий выбор качественных аксессуаров и расходных материалов от производителя по минимальным ценам

Различные виды воскоплавов



Подогреватель для картриджа



Подогреватель для картриджа "Lady V"



Подогреватель для 2-х картриджей
"Basic": база+2 подогревателя



Подогреватель для воска и парафина "Yorkma"



Подогреватель для банок "Liberty"



Подогреватель для 1 банки и 2 картриджей

Расходные материалы для депиляции WHITE LINE

- Полоски для депиляции
- Шпатели деревянные
- Емкость для разогрева воска
- Держатель для банки металлический
- Кольцо защитное для подогревателя

Аргументы продаж

1. Вся продукция производится в Италии, что гарантирует высокое качество.
2. В составе продуктов уникальные компоненты, повышающие адгезивность.
3. Ассортимент подобран с учетом особенностей волос людей, живущих в разных регионах, и пожеланий косметологов.
4. Наличие эксклюзивных продуктов.
5. Только у WHITE LINE NATURA ПЛЕНОЧНЫЙ ВОСК. Это максимальная эффективность удаления волос, минимальные болевые ощущения у клиентов, экономичное использование, экономия времени косметолога. Низкая цена.
6. Лосьон без масла идеально удаляет воск, не оставляет жирности на коже.
7. Высокопластичная сахарная паста без содержания лимонной кислоты.
8. Яркие запоминающиеся этикетки с полной информацией о товаре.
9. Широкий выбор аксессуаров по низким ценам.
10. Сопутствующие товары с логотипом WHITE LINE.
11. Цены – на 10-15% ниже известных европейских торговых марок.

