

# **Windows** **операциялық жүйесін** **орнату**

# Операциялық жүйе

Операциялық жүйе - өзара байланысты компьютер ресурстарын басқару және ұйымдастыруға арналған бағдарламаларды кешені. Операциялық жүйе әдетте сыртқы жадта сақталады. Компьютер қосылған кезде ол жедел жадқа жүктеледі.

# ОЖ-нің басты функциялары:

- Ақпараттарды енгізу-шығару және деректерді басқару
- Ресурстарды бөлу (жедел жады және кэш, процессор, сыртқы құрылғылар);
  - Бағдарламалар орындау және іске қосу
- Түрлі қосалқы операцияларды қызмет көрсету

# Windows операциялық жүйені орнату алдында:

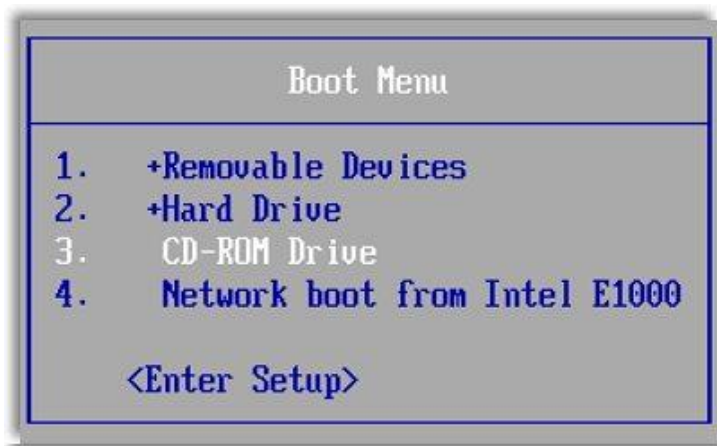
- I. Операциялық жүйенің ДК берілетін талаптарын білу
- II. Қатты дисктің қай бөлімінде ОЖ-ні орнатуы тандау
- III. Дербес компьютер немесе ноутбуктың драйверін дайындау
- IV. Керек ақпаратты сақтау

# Операциялық жүйені орнату

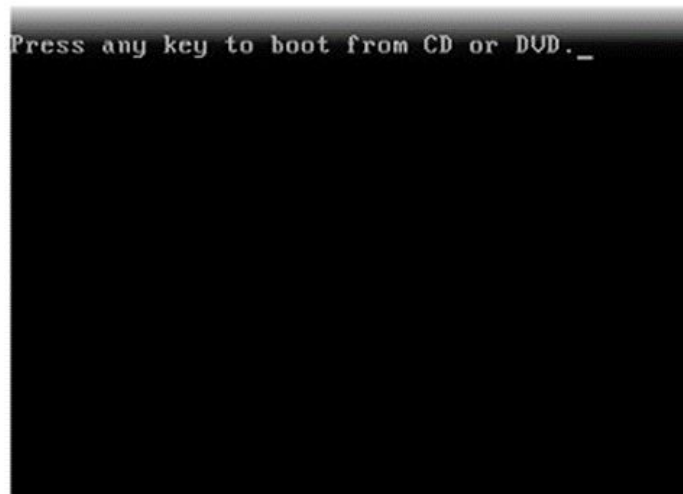
- Орнатуға болады:
- USB Flash (флешка)
- DVD-диск
- Орнату түрлері
- Толық (Полная)
- Беттік орнату (Обновление)

# 1 - Қадам

- ▶ BIOS-қа кіру
- ▶ Арнайы жүктеу мәзірінде (boot-menu) DVD-дискті немесе флэшканы тандау

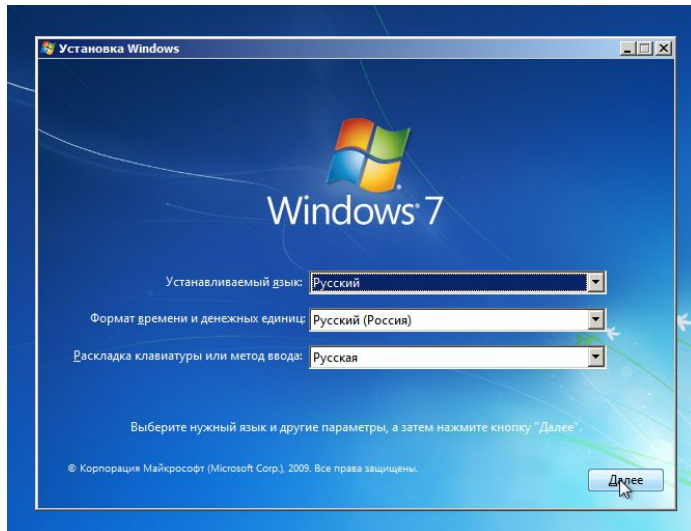


- ▶ Егер барлығы дұрыс жасалса, онда келесі терезні көреміз : "Press any key to boot from CD or DVD". Бұл жерде кез келген пернені басуға болады

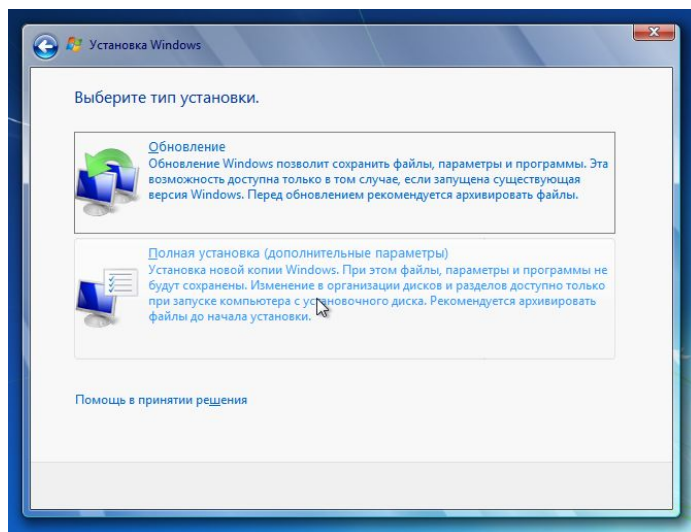


# 2 - Қадам

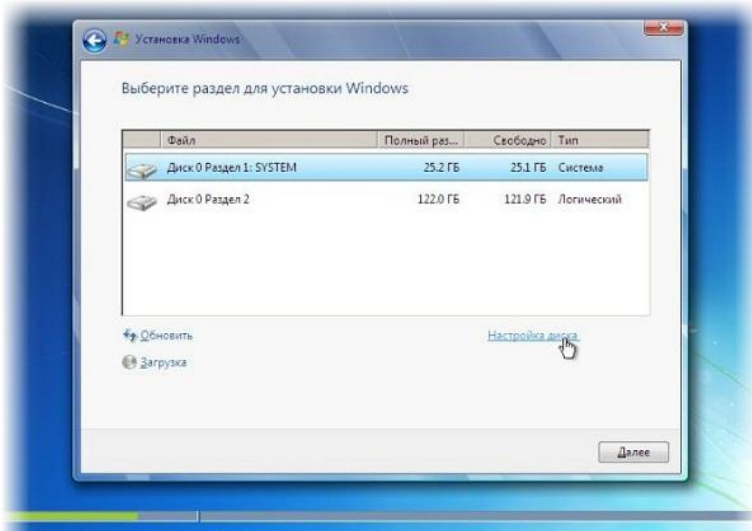
- ▶ Бірінші терезеде тілді тандау керек , Келесі терезеде орнату басамыз



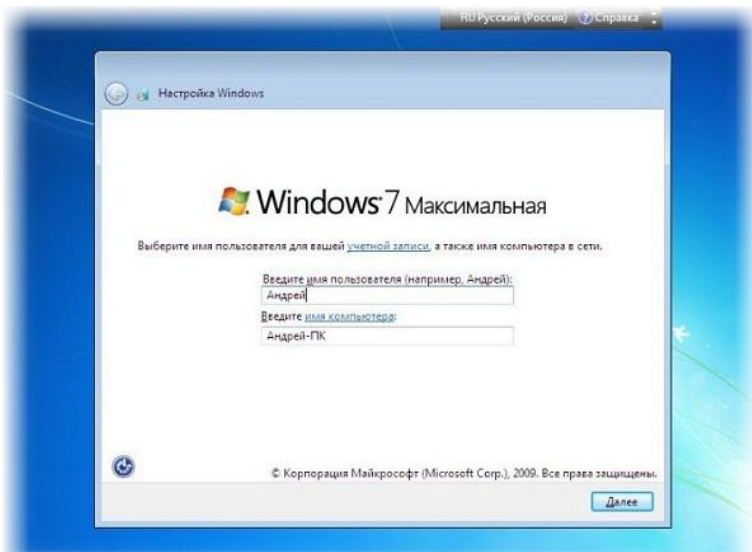
- ▶ Орнату түрін тандау біз толық орнатуды тандаймыз



- ▶ Енді қатты дисктің қандай бөліміне Windows-ты орнатуын тандаймыз

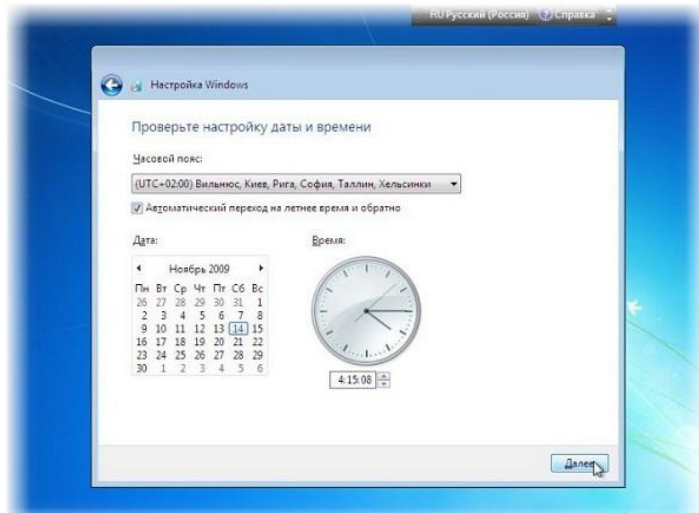


- ▶ Операциялық жүйе орнатылып болғанда , пайдаланушы аты мен компьютер аты енгіземіз. Бұдан әрі Windows сериялық нөмірі енгізуді ұсынады. Енгіземіз (егер бар болса)

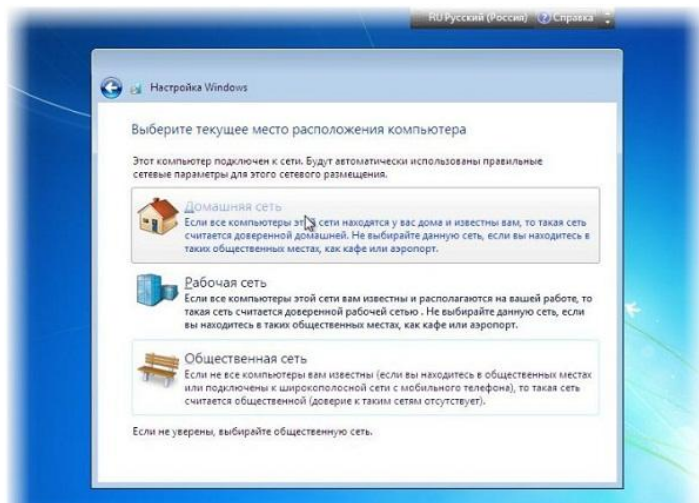




► Күн және уақыт параметрлері көрсетеміз



► Егер компьютер немесе ноутбук интернет желісіне қосылған және Windows құрамында желілік драйвер болса сізді желәге қосу ұсынады



# Windows операциялық жүйесі орнатылып жұмысқа дайын

