



# ЯДОВИТЫЕ ЗМЕИ ПУСТЫНИ

---

Подготовила: Буташева Алуа

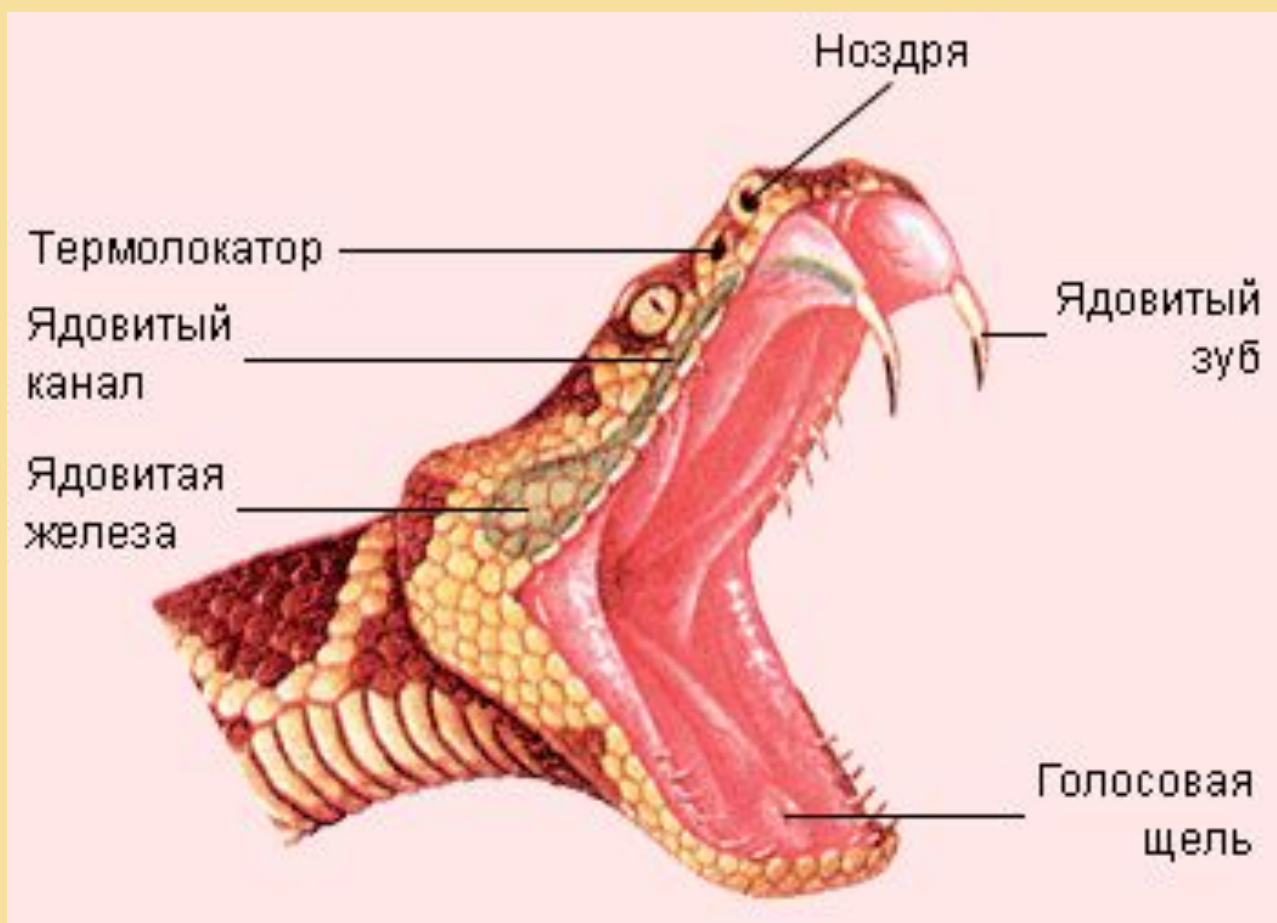
- 
- Змеи – самая молодая группа рептилий; первые ископаемые змеи появились в меловом периоде.



**Гремучая змея**

- 
- Яды змей — сложная смесь органических и неорганических веществ, вырабатываемая железами змей. Состав и свойства яда различных змей неодинаковы.





- 
- Главные химические составляющие змеиного яда: белки, аминокислоты, жирные кислоты, ферменты (гидролазы, протеазы, нуклеазы, фосфонуклеазы, каталазы, оксидазы), микроэлементы.

## ПО ХАРАКТЕРУ ВОЗДЕЙСТВИЯ НА ОРГАНИЗМ ЧЕЛОВЕКА ВСЕ ЗМЕИНЫЕ ЯДЫ ДЕЛЯТ НА ТРИ ГРУППЫ:

---

- 1) нейротоксические яды, нарушающие нервно-мышечную передачу (это яды кобр, тропических морских змей);
- 2) гемовазотоксические яды, повреждающие мелкие сосуды и повышающие их проницаемость, нарушающие свертываемость крови и разрушающие эритроциты (так действуют яды гюрзы, эфы, щитомордника, гадюки);
- 3) яды, сочетающие в себе действие ядов 1 и 2-й групп (яды гремучих змей, австралийских аспидов).

# CROTALUS ATROX. ТЕХАССКИЙ ГРЕМУЧНИК.

---

- Семейство Гадюковые змеи (Viperidae)
- Подсемейство Ямкоголовые или гремучие змеи (Crotalinae)
- Род Настоящие гремучники (Crotalus)
- Размер: около 1,7 м, но иногда около 2 м.
- Степень ядовитости: очень опасен и ядовит.





# CROTALUS ATROX. ТЕХАССКИЙ ГРЕМУЧНИК.

---

- Количество яда- 175-600 мг.
- Сильная боль, профузное кровотечение из раны, быстро развивающийся отек, в некоторых случаях - экхимоз, тахикардия (130-150 уд./мин.), гипотензия, неврологические симптомы при укусах крупными особями, при укусах мелкими - возможны более сильные нарушения гемостаза; тошнота, рвота.



- Ямкоголо́вые (гремучники, лат. *Crotalinae*)— подсемейство ядовитых змей семейства гадюковых



# ОТРАВЛЕНИЕ ЯДАМИ ЯМКОГОЛОВЫХ ГАДЮК

---

- След укуса.
- Боль.
- Отек
- Слабость, испарина, озноб.
- Кровотечения
- Неврологические проявления.





СПАСИБО ЗА ВНИМАНИЕ!

