

«ЯРОСЛАВСКАЯ ГОСУДАРСТВЕННАЯ МЕДИЦИНСКАЯ АКАДЕМИЯ»

КАФЕДРА ГИСТОЛОГИИ
С ЭМБРИОЛОГИЕЙ И ЦИТОЛОГИЕЙ

Зубы

Выполнила:
Студентка 1 курса
Лечебного факультета
16 группы
Пескова Наталья

Ярославль 2013



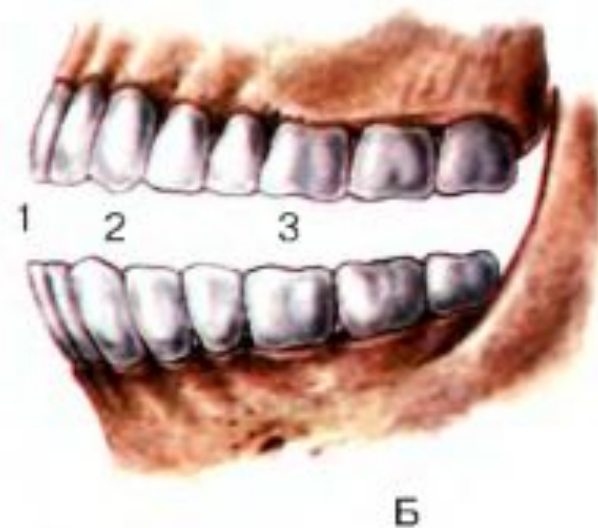
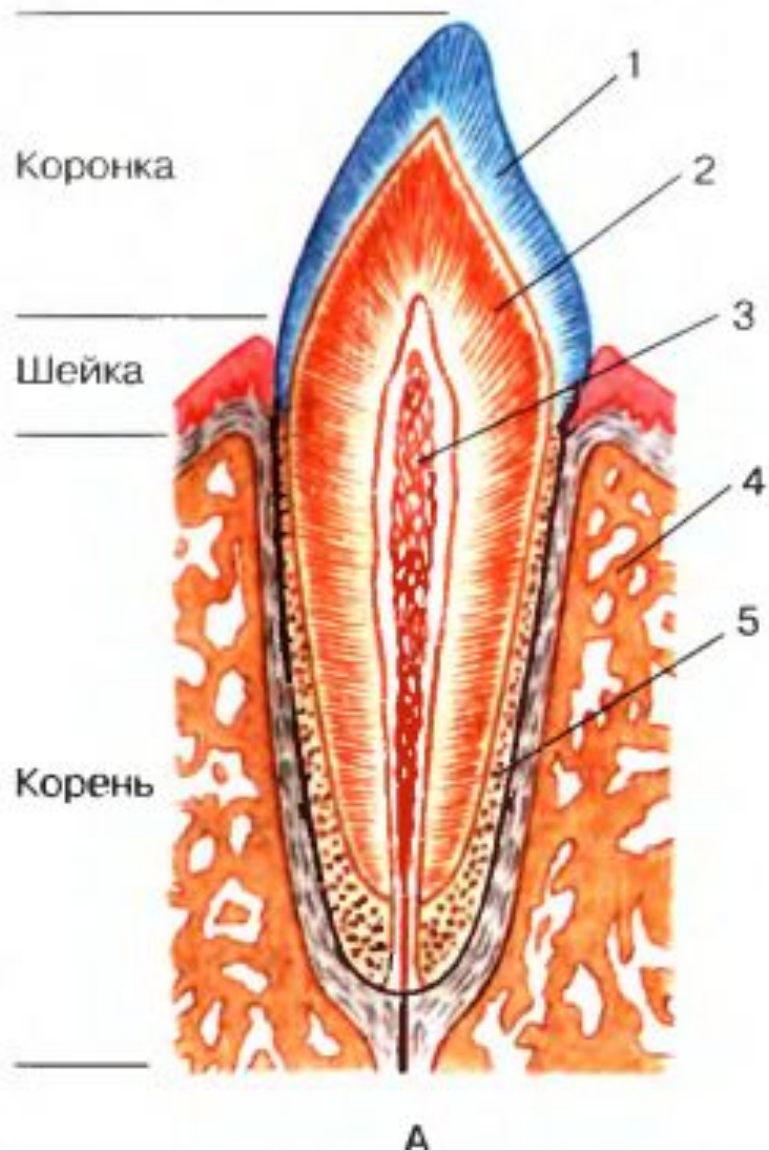
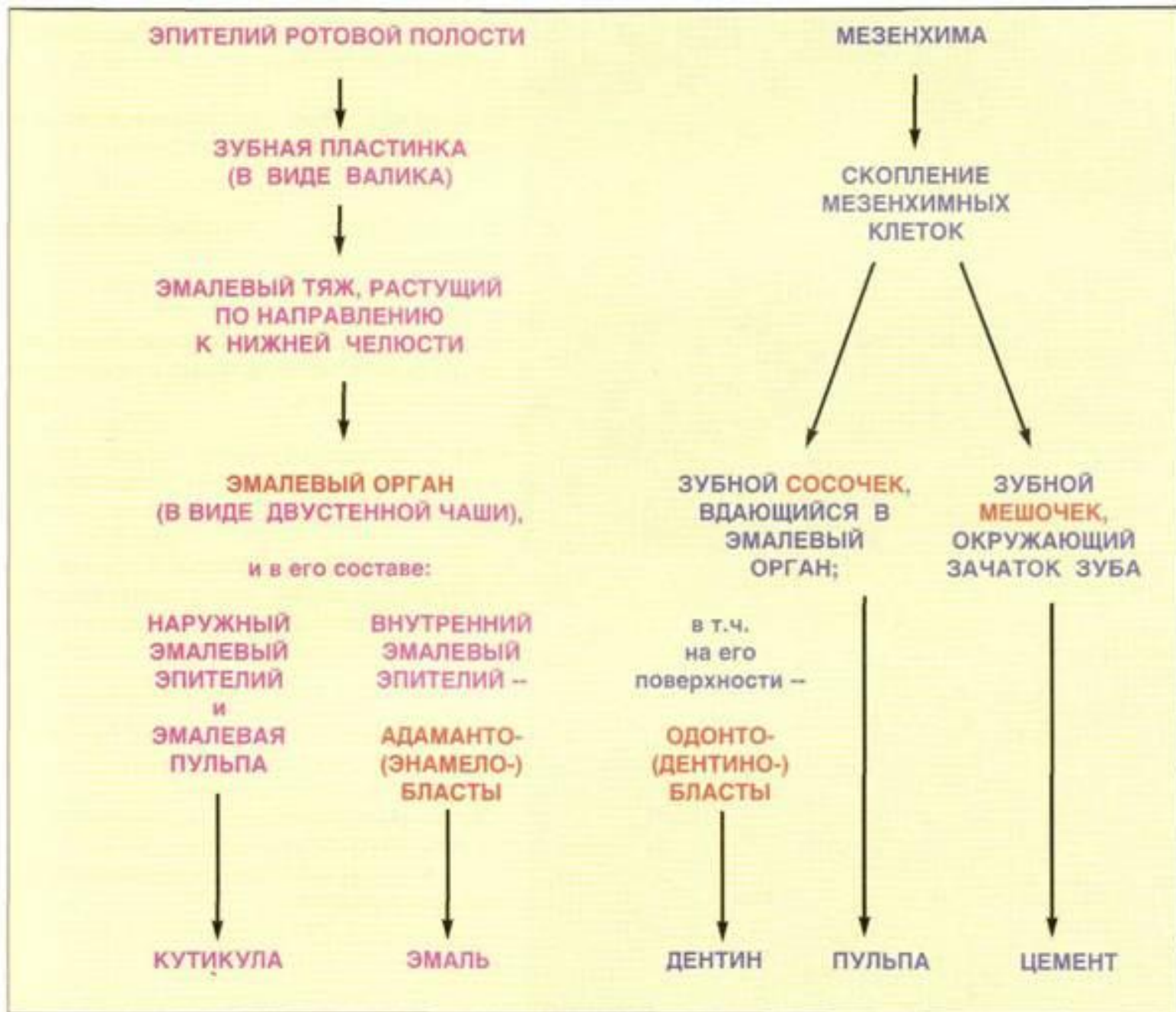
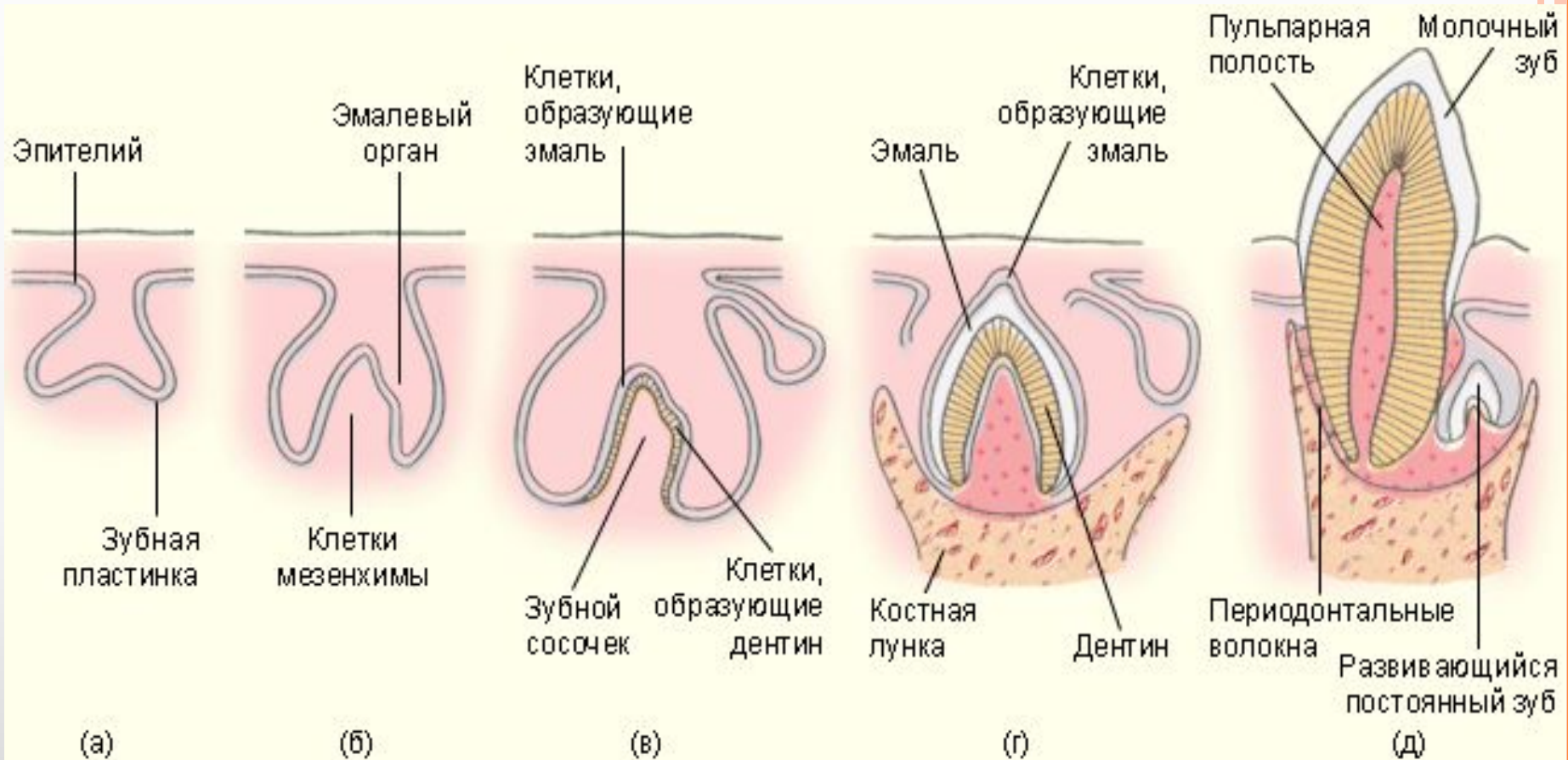


Рис. 73. Зубы:

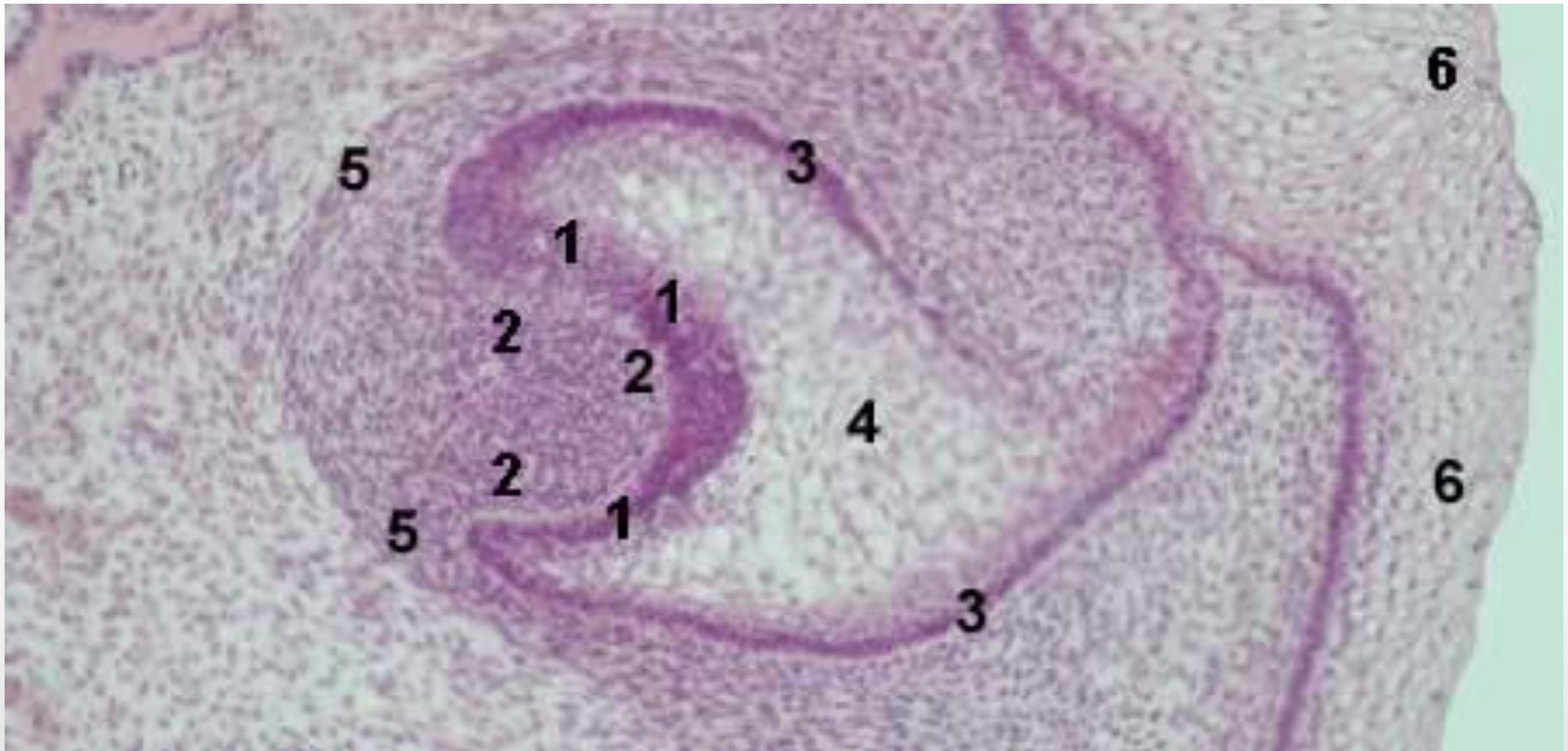
А — внутреннее строение зуба:
 1 — эмаль; 2 — дентин;
 3 — пульпа; 4 — костная лунка
 в челюсти; 5 — цемент;
 Б — зубы верхней
 и нижней челюсти: 1 — резцы;
 2 — клыки; 3 — коренные зубы

РАЗВИТИЕ ЗУБА





ЭМАЛЕВЫЙ ОРГАН, ЗУБНОЙ СОСОЧЕК, ЗУБНОЙ МЕШОЧЕК



- 1, 3, 4 - эмалевый орган
- 1 - внутренние клетки эмалевого органа
- 2 - зубной сосочек
- 3 - наружные клетки эмалевого органа
- 4 - промежуточные клетки эмалевого органа
- 5 - зубной мешочек



ОБРАЗОВАНИЕ ТКАНЕЙ ЗУБА



1 - эмалеобласты

2 - эмаль

3 - дентин (предентин)

4 - дентинобласты

5 - пульпа зуба



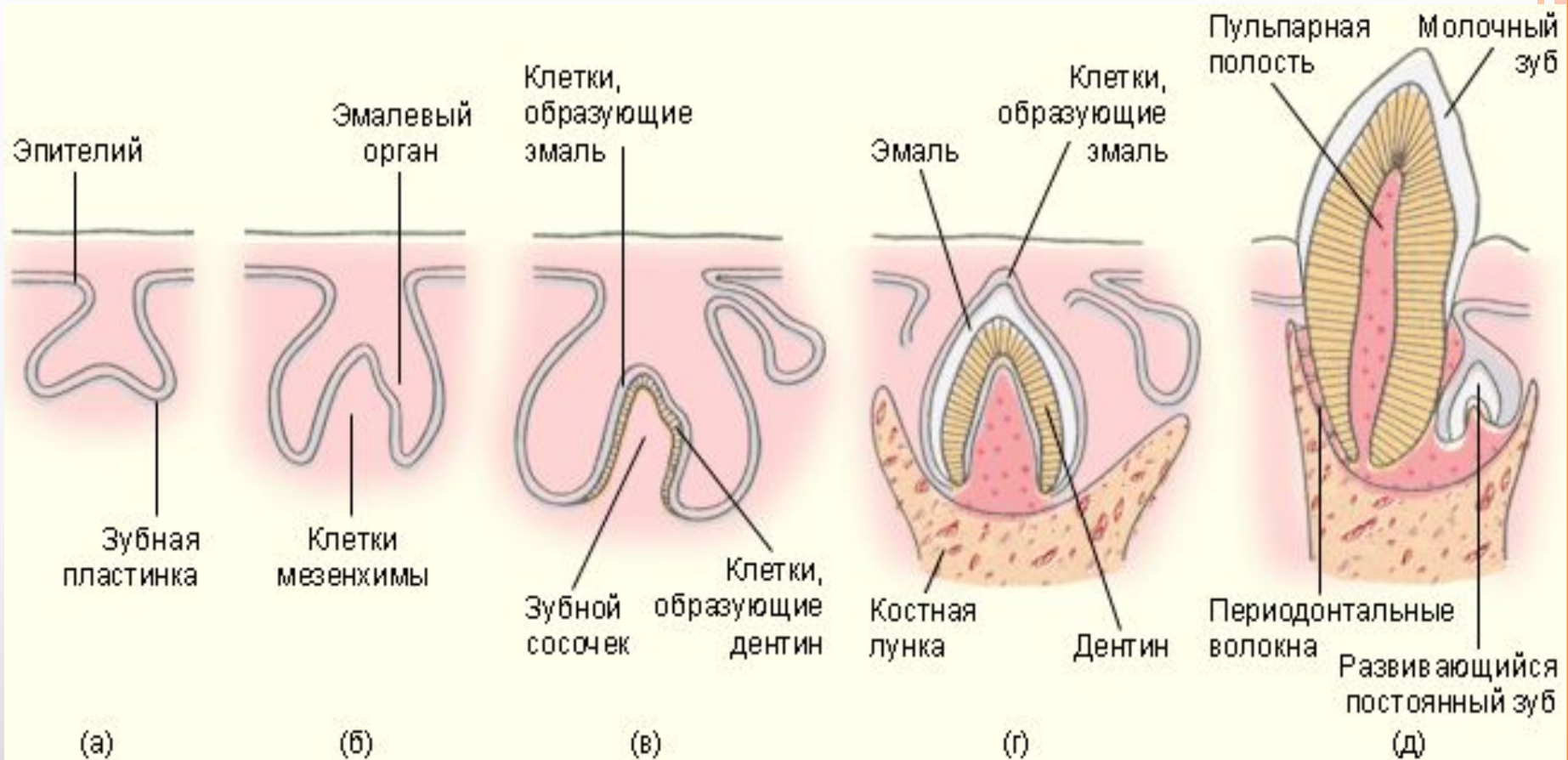
ОБРАЗОВАНИЕ ТКАНЕЙ ЗУБА



- 1 - эмалеобласты
- 2 - эмаль
- 3 - дентин (предентин)
- 4 - дентинобласты
- 5 - пульпа зуба

*граница между эмалью и дентином
обозначена пунктирной линией*





СТРОЕНИЕ ЗУБА



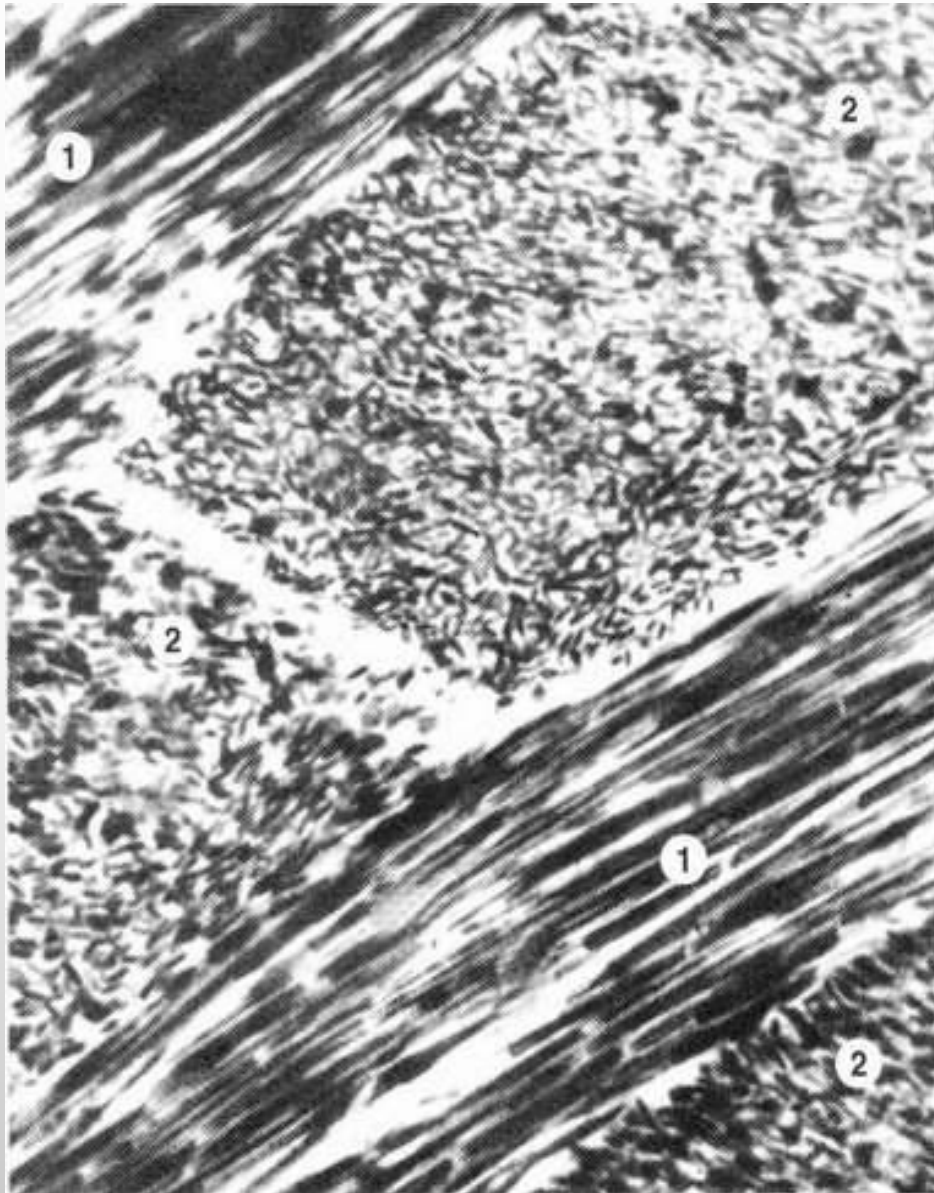
ЭМАЛЬ



- Эмаль содержит незначительное количество органических веществ (около 3...4%) и, в основном, неорганические соли (96...97%).
- построена из эмалевых призм толщиной 3—5 мкм.
- Снаружи эмаль покрыта тонкой кутикулой



ЭМАЛЕВЫЕ ПРИЗМЫ ЗУБА



- В ЭМАЛИ неорганические компоненты составляют 96-97% и объединяются в эмалевые призмы.
- Начальные участки призм перпендикулярны поверхности эмали. Но затем призмы имеют S-образный ход.
- Поэтому на снимке встречаются разные сечения призм:
1 — продольные и
2 — поперечные.



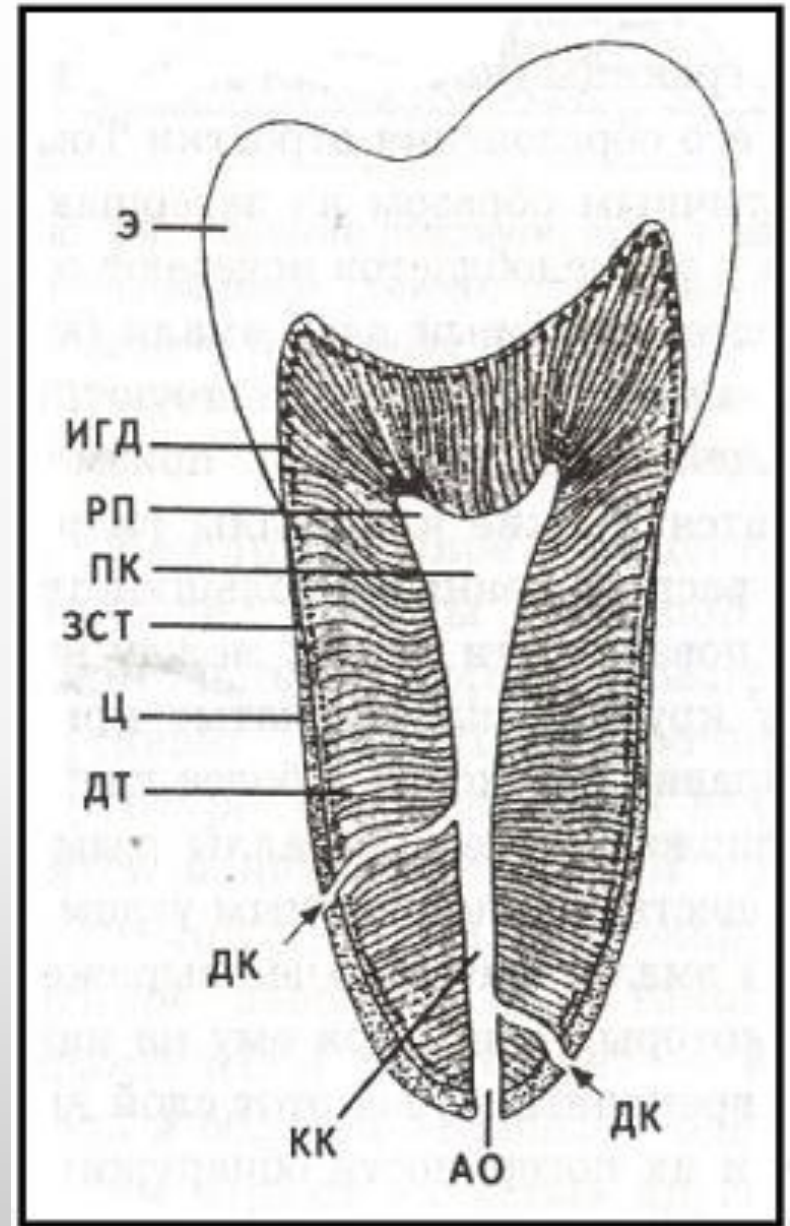
ДЕНТИН

- образует большую часть коронки, шейки зуба.
- состоит из органических и неорганических веществ: органического вещества 28%, неорганических веществ 72%

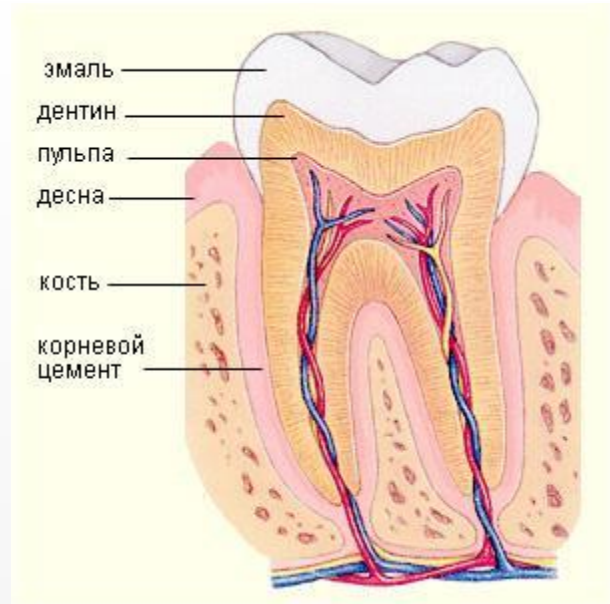


Зоны ДЕНТИНА

- Интерглобулярный дентин (между глобулами дентина, в наружной трети коронки)
- Зернистый слой Томса (из зерен состоит, которые образуют полосу вдоль дентинно-цементной границы)
- Предентин – внутренняя часть дентина. Зона постоянного роста дентина.



ЦЕМЕНТ



- покрывает корень зуба и шейку
- По химическому составу цемент приближается к кости. В нем содержится около 30% органических веществ и 70% неорганических веществ.

ВИДЫ

Клеточный

из клетки цементобласты и цементоциты;
кальцифицированное
межклеточное в-во.

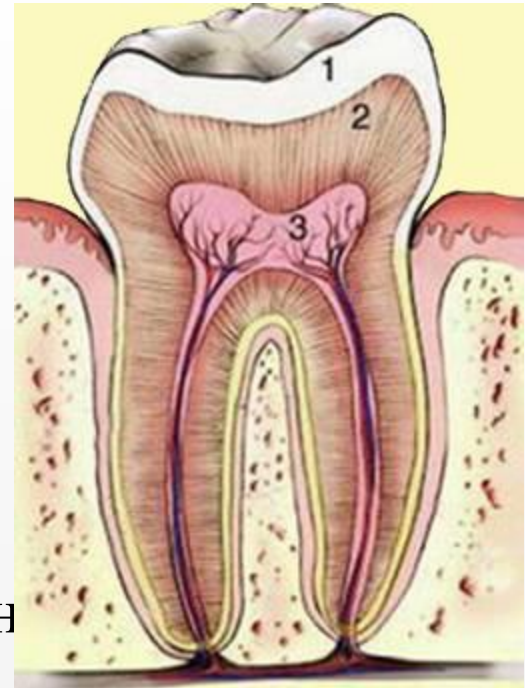
Бесклеточный

из кальцифицированного
межклеточного в-ва.



Пульпа

- состоит из рыхлой волокнистой соединительной ткани
- Пульпа зуба имеет определяющее значение в питании и обмене веществ зуба

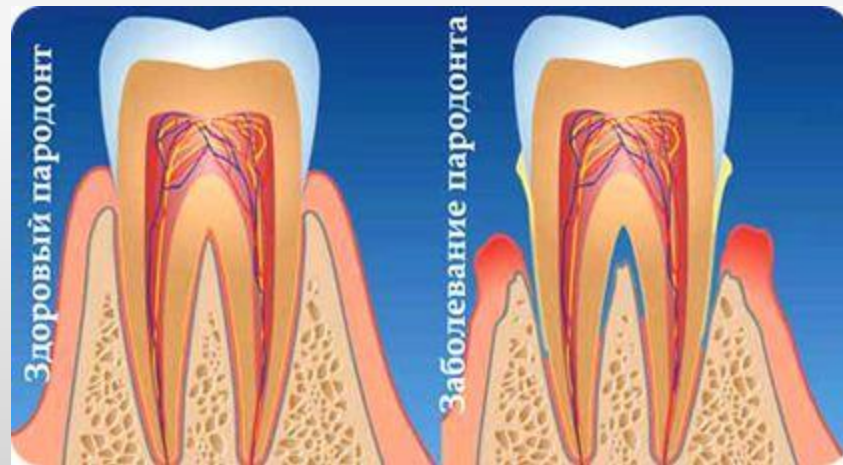
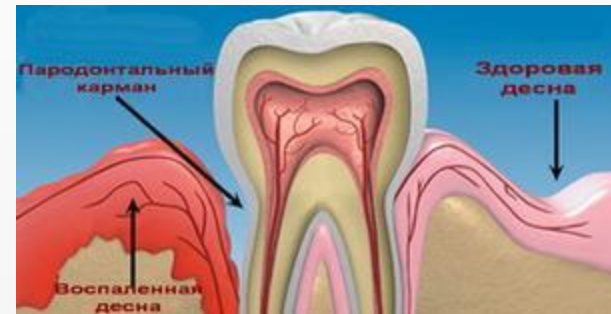
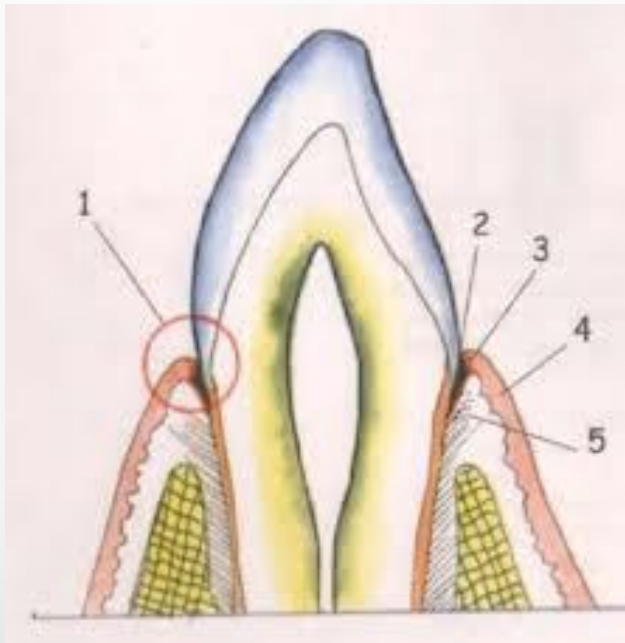


СЛОИ ПУЛЬПЫ

- ПЕРИФЕРИЧЕСКИЙ
(1-8 рядов ондобластов, прилежат к предентину)
- ПРОМЕЖУТОЧНЫЙ имеется только в коронковой пульпе. Из: **наружной бесклеточной зоны(Вейля)**, которая содержит много безмиелиновых н.волокон, кровеносных капилляров, основное в-во, коллагеновые волокна. **Внутренней**, содержащей много клеток.
- ЦЕНТРАЛЬНЫЙ – представлен рыхлой волокнистой тканью, содержащей фибробласты, макрофаги, более крупные кровеносные сосуды, пучки н.волокон.



ЗУБОДЕСНЕВОЕ СОЕДИНЕНИЕ



ВОЗРАСТНЫЕ ИЗМЕНЕНИЯ ЗУБОВ



Пороки развития зубов



- Пороки количества зубов(адентия, сверхкомплектные зубы)



- пороки величины зубов (микродентия, макродентия)



□ пороки формы зубов (шиповидные зубы)



□ пороки тканей зубов
(гипоплазия, синдром
Стентона-Капдепона)



БЕРЕГИТЕ СВОИ ЗУБЫ!

