

*У нее глаза большие,  
Хищный клюв – всегда крючком.  
По ночам она летает,  
Спит на дереве лишь днем.*



# Ястребиная сова

*Подготовил 11 б класс  
Лицея №8*



Небольшая птица, немного меньше вороны: длина тела около 40 см, размах крыльев до 80 см.

Окраска состоит из сочетаний черного, серого и белого.

Наиболее заметна поперечная полосатость на нижней стороне тела (как у ястреба), хвост длинный, ступенчатый. Лицевой диск светлый, окаймленный почти черным ободком.

Видимо, за весеннюю песню самца в виде трели «пруллюлю-люлюлю» сова получила латинское название *ulula*. Потрясенные у гнезда птицы издают резкие частые крики: «ки-ки-ки...».

# III категория редкости



- ✓ Занесена в Красные книги Удмуртской Республики и Свердловской области
- ✓ Охраняется СИТЕС и Российско-американской конвенцией об охране перелетных

# Область

распространения -  
лесная,  
преимущественно  
северная, зона Евразии  
и Северной Америки

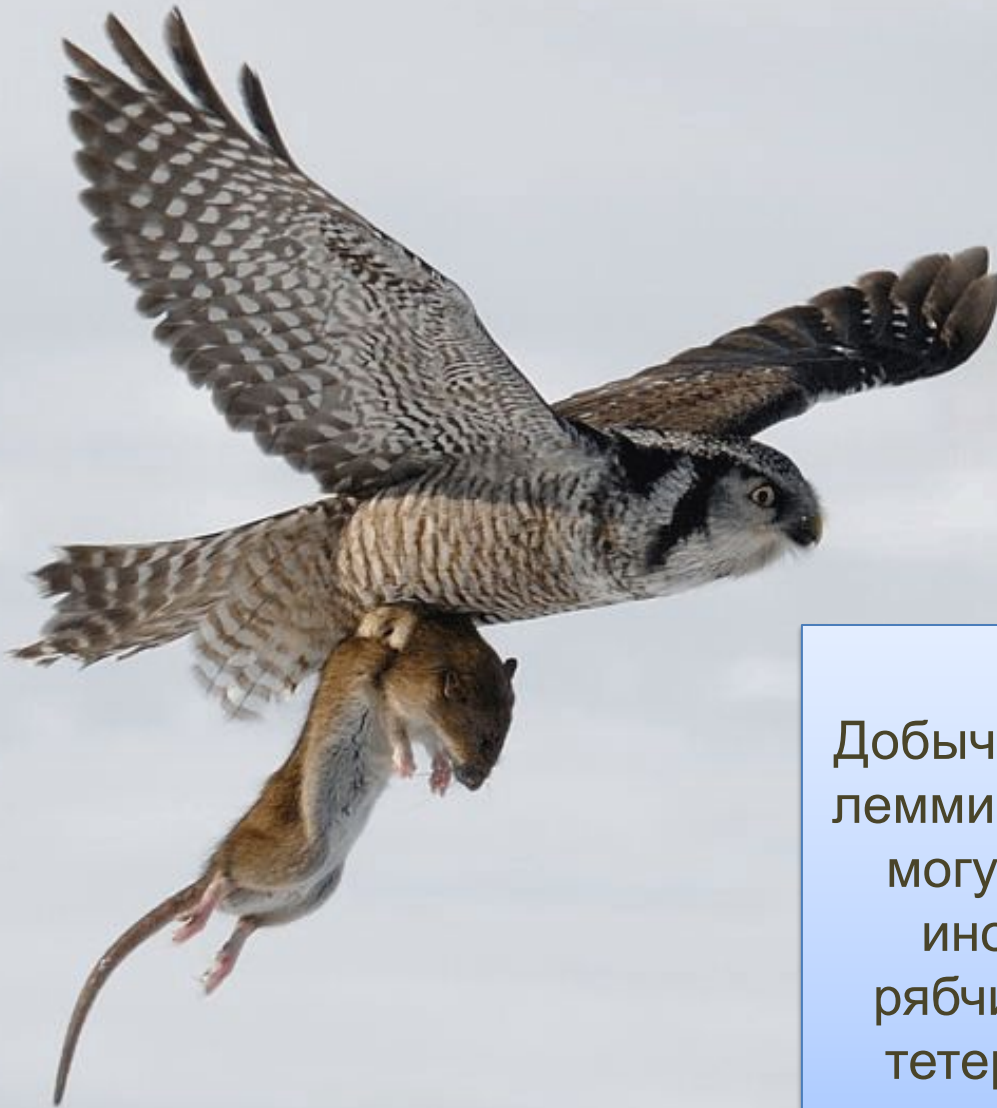


В Пермском крае наблюдается также в северных районах. Выводки отмечены в разные годы в заповедниках «Басеги», «Вишерский», на склоне хребта Кваркуш и в Усольском р-не. Во время зимних кочевок встречается повсеместно во всем регионе.

A snowy owl is perched on a pine branch, looking to the left. A thought bubble is positioned to its left, containing the text "Еда?!". The owl has white feathers with dark horizontal stripes on its chest and a yellow eye. The background is a dense, green pine tree with snow on the branches.

**Еда?!**

# Совиная охота и питание



Добычей служат чаще всего полёвки, лемминги и мыши. При их недостатке могут ловить белок, мелких птиц, иногда с успехом нападают на рябчиков, белых куропаток и даже тетеревов. Активны в основном в сумерках, но охотятся и днём.

Гнездо ястребиной совы может располагаться на старых пнях, в полудуплах, реже в дуплах или старых гнёздах ворон или других хищных птиц. Находили гнёзда и на земле.




*В кладке 3-9, изредка до 13 белых яиц. Высиживает самка в течение около 25 дней. Примерно столько же птенцы сидят в гнезде, после чего перебираются на ветки соседних деревьев.*

*Птенцов кормят оба родителя. Родители активно защищают гнездо, смело атакуя нарушителя, стараясь ударить когтями по голове.*





A Great Horned Owl is perched on a branch covered in snow. The owl has a mottled grey and white head, large yellow eyes, and a yellow beak. Its body is covered in dark brown and white horizontal stripes. The background is dark and blurry.

Численность на  
территории  
Пермского края  
около 40 пар

## Лимитирующими факторы:

- ↘ *беспокойство в гнездовой период*
- ↘ *преобразование мест обитания (ликвидация дуплистых деревьев, высоких пней и др.)*

## ***Примечателен полет ястребиной совы!***

**Птица то, часто махая крыльями, набирает скорость, то продвигается вперед на неподвижно раскинутых крыльях. Парение для ястребиной совы не характерно, но зато скольльзящим полетом она пользуется нередко.**

**Сорвавшись с вершины дерева, сова несется по наклонной к земле и, преодолев за мгновение пятьдесят-сто метров, круто взмывает вверх у следующей присады.**



*По-настоящему удастся рассмотреть сову только в тот миг, когда она уже сидит на земле и, умерщвляя жертву, на минуту замирает, странно выгнувшись, как бы отстранив назад голову.*

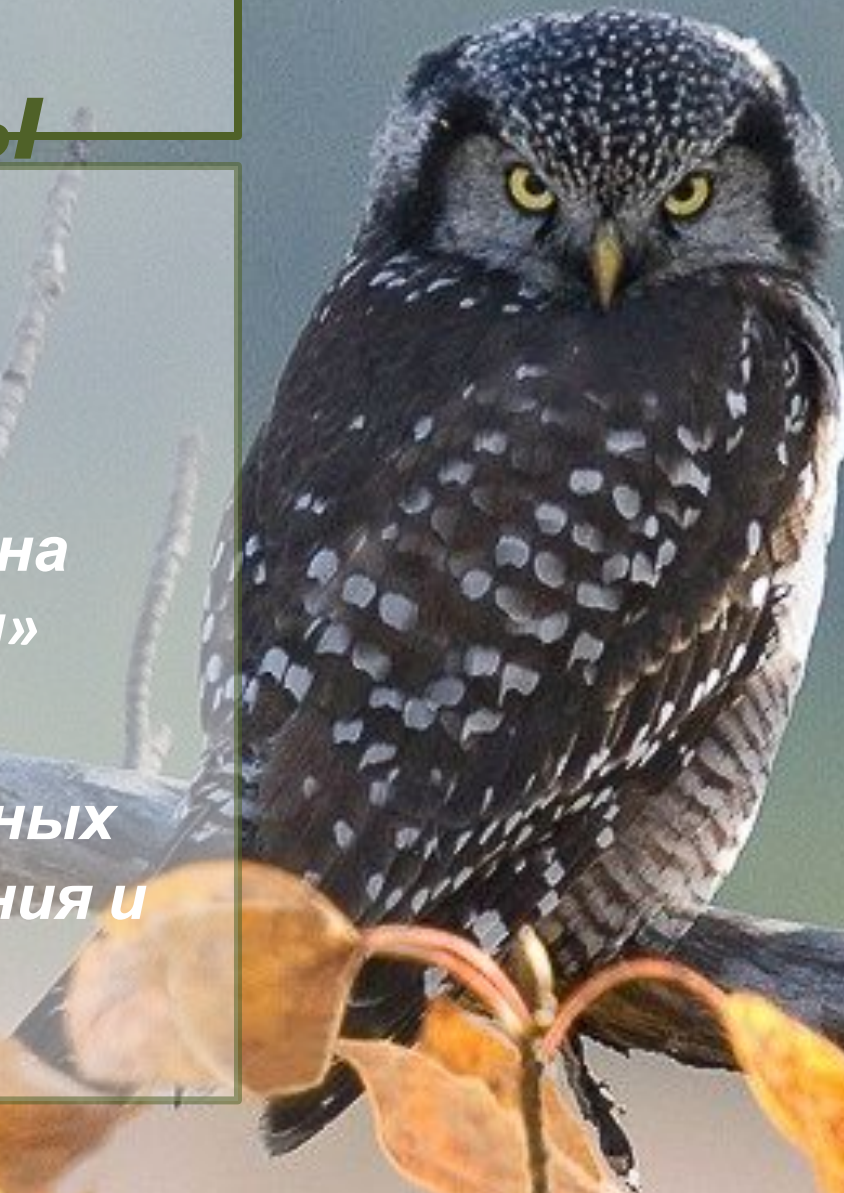
Линька совы полная и годовая.

Последовательность смены нарядов: *пуховой - мезоптиль - первый годовой - второй годовой и т. д.*



# Меры охраны

- ✓ Охраняется в заповедниках «Басеги», «Вишерский» и на ООПТ «Кваркуш»
- ✓ Поиск постоянных мест гнездования и организация мониторинга





Не только внешним видом, но и повадками ястребиная сова похожа на дневную хищную птицу. Она часто охотится днем, хотя и предпочитает сумерки.

Отдыхая утром и вечером, сова подолгу сидит на вершине какого-нибудь дерева, повернувшись к солнцу

Ястребиная сова — северная птица. На юге ее можно встретить только высоко в горах. Гнездовая ее область занимает полосу хвойных лесов Европы и Сибири от Лапландии и до Камчатки. К югу она доходит до гор Монголии, Алтая и центрального Тянь-Шаня. В хвойных лесах ястребиная сова предпочитает разреженные места — вырубки, старые гари, окраины болот, а на границе с тундрой рожицы низкорослой березы.



*Благодарим за ваше  
внимание!*



**Чао  
!**