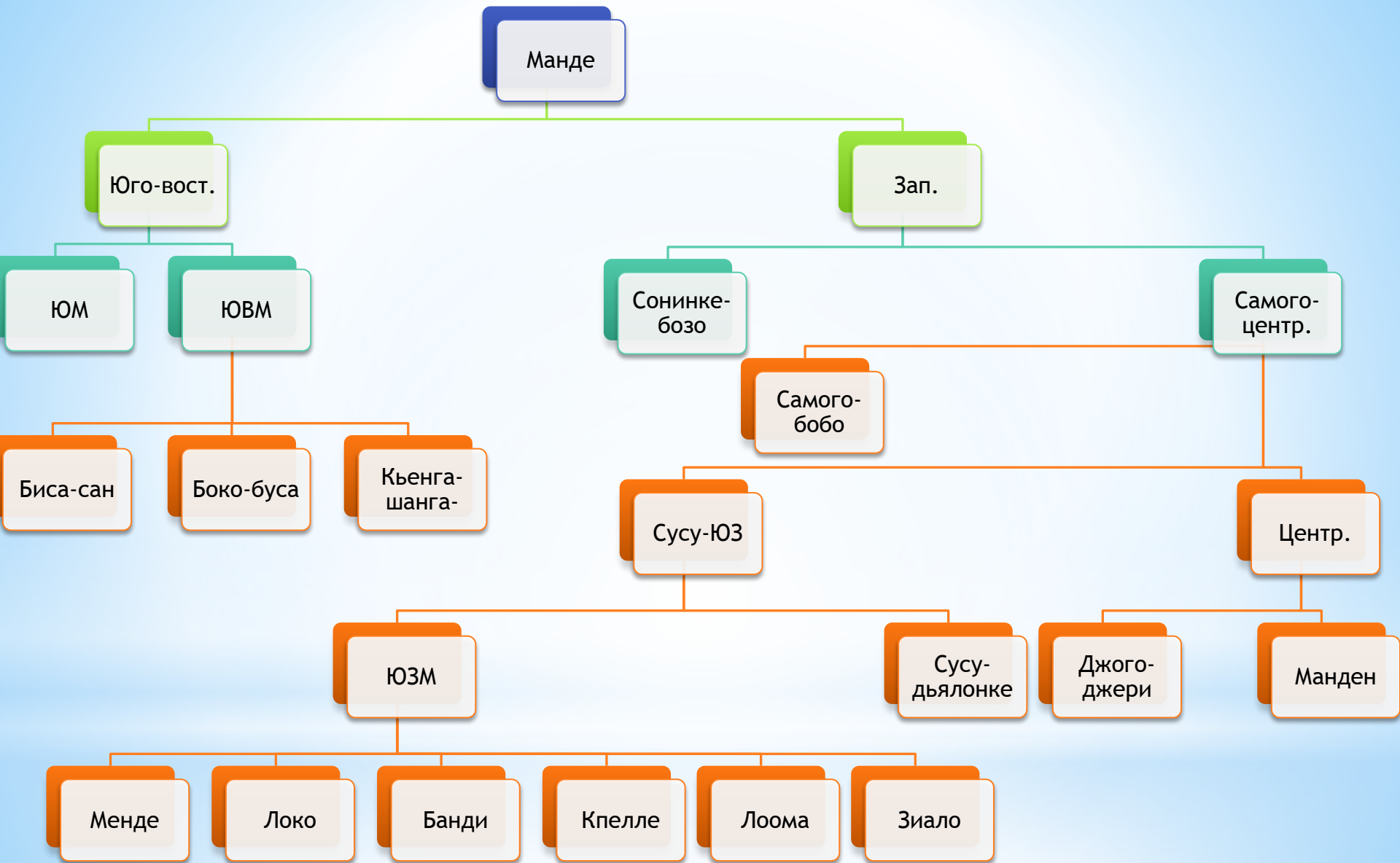


* Язык зиало

(zìyǎo ʼǎwòy)



Социолингвистическая информация

Число носителей: 25 тыс.чел., из которых 15 тыс. живут в 45 деревнях, а остальные переселились в города.

«Страна зиало» (le pays zialo) - узкая полоса холмистой местности на границе Либерии и Гвинеи. Ее границы обозначают земли, где исторически говорили на зиало.

Официальный язык Гвинеи - французский. На юге «Страны зиало» более менее знают английский. Lingua franca этого региона - язык лоома. Многие молодые люди в деревнях и почти 100% зиало в городах используют лоома в ежедневном публичном общении.

Зиало долгое время считался диалектом лоома. Базовый лексикон зиало и лоома совпадает на 85-91%, много общего в тонологии и морфологии. Из-за этого многие носители начинают смешивать элементы двух языков.

Несмотря на это, во многих семьях в деревнях зиало продолжают говорить исключительно на родном языке.

В последние годы в «Страну зиало» начал миграцию народ северные кисы (группа мель, юв атлантических языков). В настоящее время они составляют до 30% населения деревень зиало. В нескольких южных деревнях язык кисы вытеснил зиало.

Сами зиало делят свой язык на пять взаимопонимаемых диалектов: келигиго, байава, воло-зиало, войнджава, лаволозу.

Письменности нет.

Типологические характеристики

Тип выражения грамматических значений:

Есть элементы и аналитизма, и синтетизма.

ná ténémá-y yé gèy bé vâ
3SG.COND воскресенье-DEF быть 1SG.PRNEG IRR

приходить

‘Если бы было воскресенье, я бы не пришел’.

nè-nǐ-gà-y-tì

1SG.POSS.EXCL-человек-PL-DEF-PL

‘мои родители, моя семья’

Характер связи между морфемами:

Соединение корней и других морфем является агглютинативным и в основном следуют правилам начальных чередований согласных.

Вершинное/зависимостное маркирование

A. В именной группе:

нулевое маркирование

Kòlì wòwà-y

Коли нож-DEF

jé-y zúlú-gì

вода-DEF шум-DEF

Показатели определенности и множественности присоединяются в конце ИГ и оформляют ее целиком:

Kòlì bòlá kéeýè lápá wólé gólà-y-tì lè

Коли друг REF\отец сумка быть.белым большой-DEF-PL EXI

‘Это большие белые сумки отца друга Коли’

Б. В предикации:

С элементами зависимостного:

Kòlì ló gízè-y yè gà Màsà
Коли 3.SG.IPFV REF\гора-DEF показывать с Маса
'Коли показывает Маса гору'

gè v`a`-gò kóvì-y zù gà yé
1SG приходить-AOR REF\двор-DEF в с 2SG.COM
Я пришел домой с тобой (=Я привел домой тебя)

Тип ролевой кодировки

Нейтральный:

Vùkí-y ló yĩ
Гиена-DEF 3SG.IPFV спать
‘Гиена спит’.

Vùkí-y é vilyě
Гиена-DEF 3SG бежать
‘Гиена убежала’.

Vùkí-y ì-jè-y vá-gó
Гиена-DEF 2SG.POSS-мать-DEF убивать-AOR
‘Гиена убила свою мать’

Базовый порядок слов

SO_{dir} VO_{indir}

gè làkólìkàlàtò-y ló-gó bǎ̀gì
1SG школьный.учитель-DEF видеть-AOR вчера
'Я вчера видел учителя'.

gè máábúlú-yà Kòlì wà
1SG подходить-RES Коли PP
'Я подошел к Коли'.

nǎ̀gá gízè-y yè gà yè
1SG.IPFV REF\гора-DEF показывать с 2SG.COM
'Я показываю тебе гору'.

Некоторые особенности:

- Есть тональная система
- Начальные чередования согласных
- Только 3 грамматических категории существительных
- Отсутствие системы классов
- Несколько показателей множественности
- Есть показатели коммуникативного статуса
- Более 30 личных местоимений
- Очень разветвленная глагольная система
- 9 серий МПП