

# Южно-Азиатский туристический макрорегион

Выполнили:

Богомазова Александра;

Лёвкин Егор;

Натарова Анастасия;

Озаева Инджира;

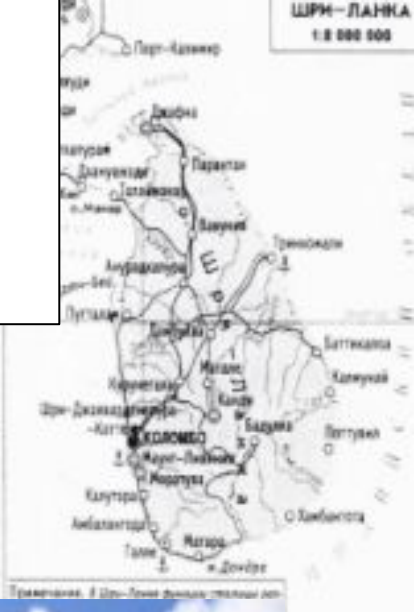
Чурикова Кристина;

Шперук Римма.

Группа 111р

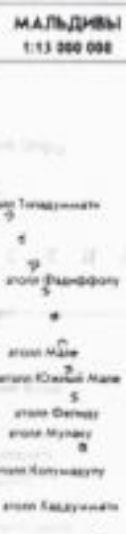
Иранским

На севере и северо-западе  
ограничен Гималайской и  
Гиндукушской горными  
массами



70  
км

общая



Границы  
определяются

Южной Азией  
и Индийской  
морской платформой

С юга берега Южной Азии омываются  
водами Индийского океана,  
Аравийского моря и Бенгальского  
залива.







**Самая большая страна  
– Индия, самая  
маленькая –  
Мальдивская  
республика**

**В регионе  
находится 7 стран,  
и только Непал и  
Бутан не имеют  
выхода в океан.**



**Природа стран Южной Азии живописна и разнообразна.**

**Самая высокая горная система мира – Гималаи (высшая отметка г. Джомолунгма – 8848 м) – круто поднимается над Индо-Гангской низменностью.**



**На южных склонах гор ярко выражен муссонный климат. Больше всего осадков выпадает в низовьях Ганга (до 2500–3000 мм) в виде периодических ливней.**





**Однако восточнее Инда климат  
засушливый. Здесь находится пустыня  
Тар.**



**Население Южной Азии в 2002 г.  
составило 1397 млн человек.**

Здесь преобладают народы  
индийской группы индоевропейской  
семьи



бенгальц  
ы



пенджабц

ы



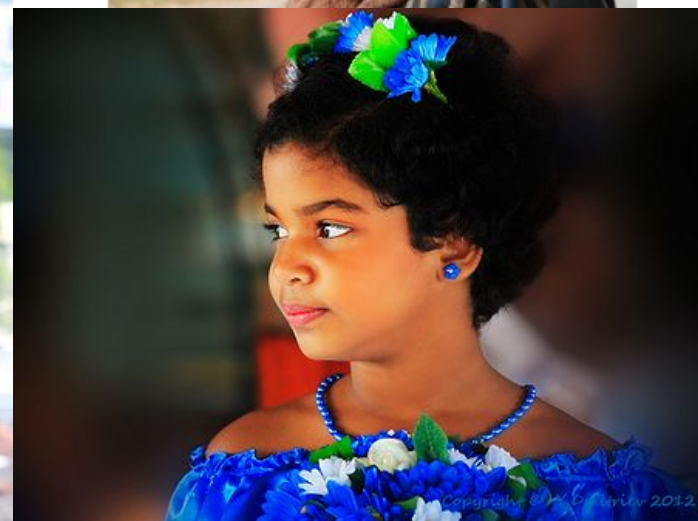


# бихарц ы





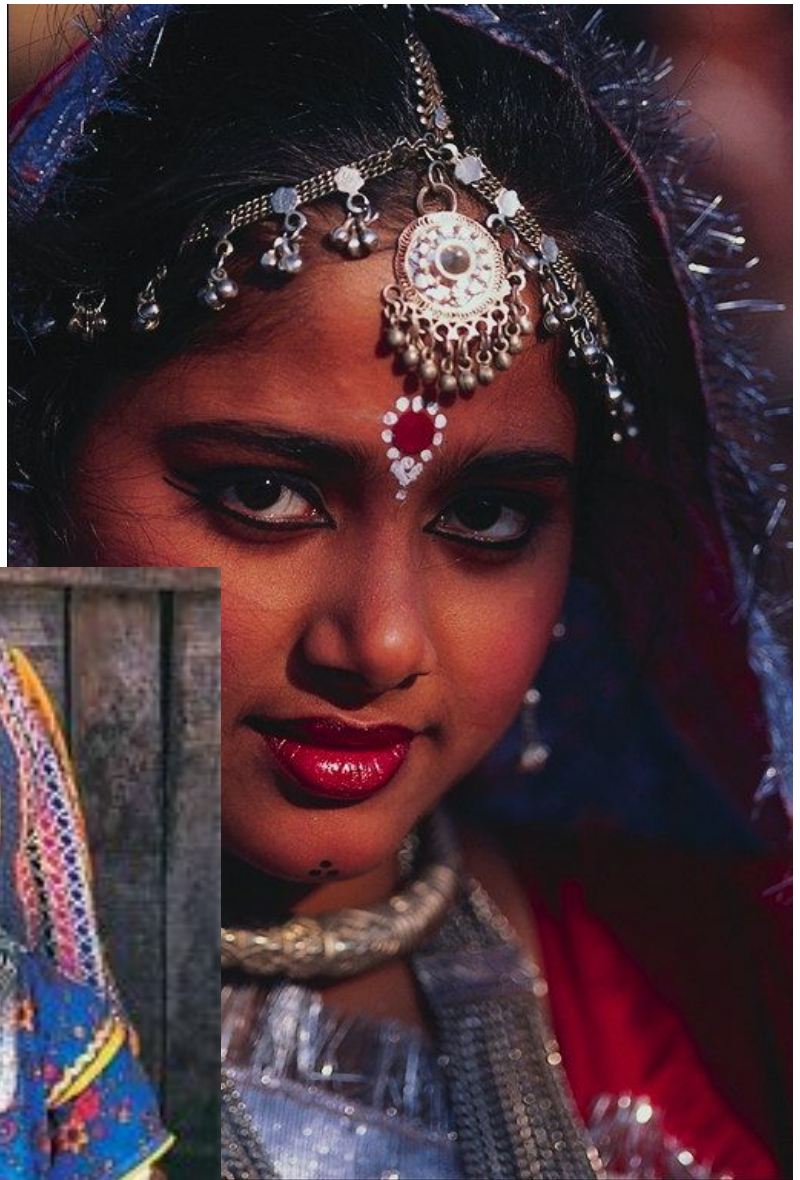
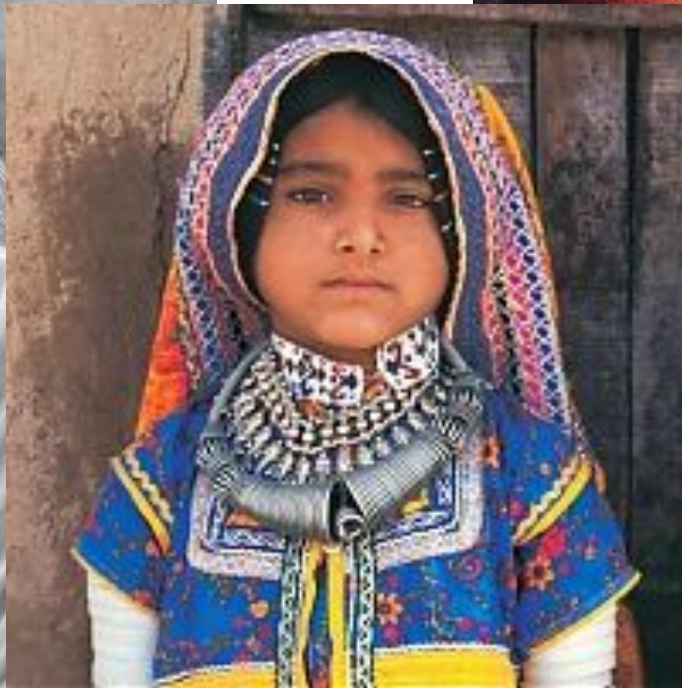
Сингальцы (очень дорожат своим чёрным цветом, поэтому не моются)



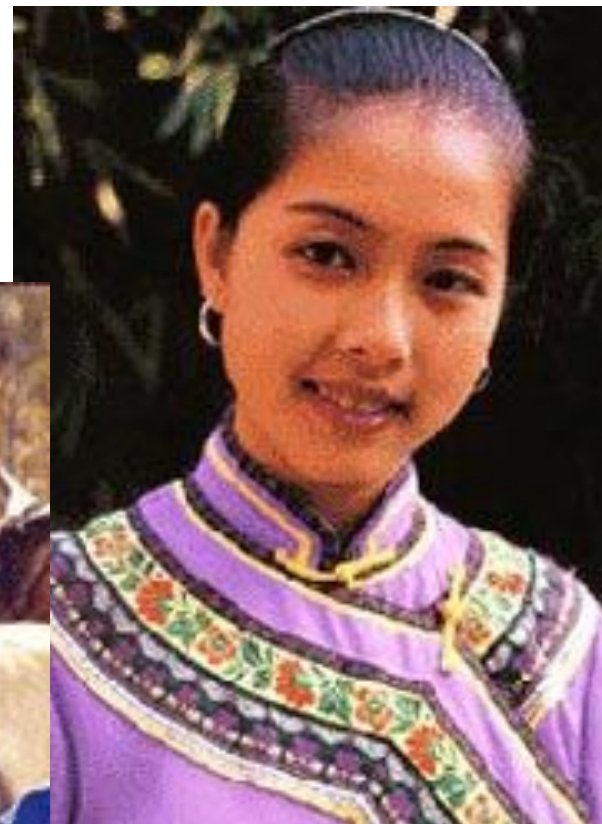
**Вид вымытой  
кожи**



на юге Индии – народы  
дравидской семьи



в Гималаях – тибетско-  
бирманской группы китайско-  
тибетской семьи





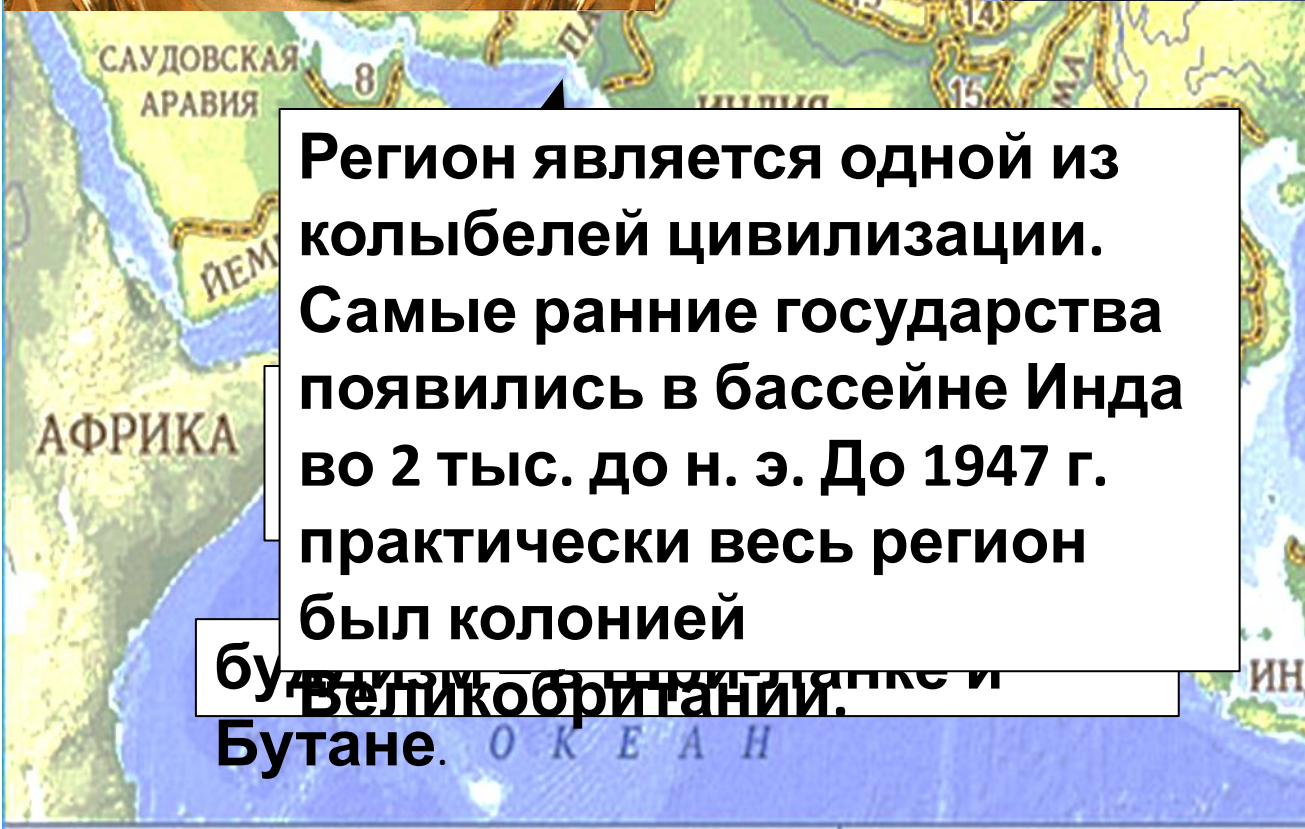
в Пакистане очень много народов иранской группы индоевропейской семьи (пуштуны и белуджи)







м – в Пакистане,  
Индия и на  
Шри-Ланке



Регион является одной из колыбелей цивилизации. Самые ранние государства появились в бассейне Инда во 2 тыс. до н. э. До 1947 г. практически весь регион был колонией Великобритании.

