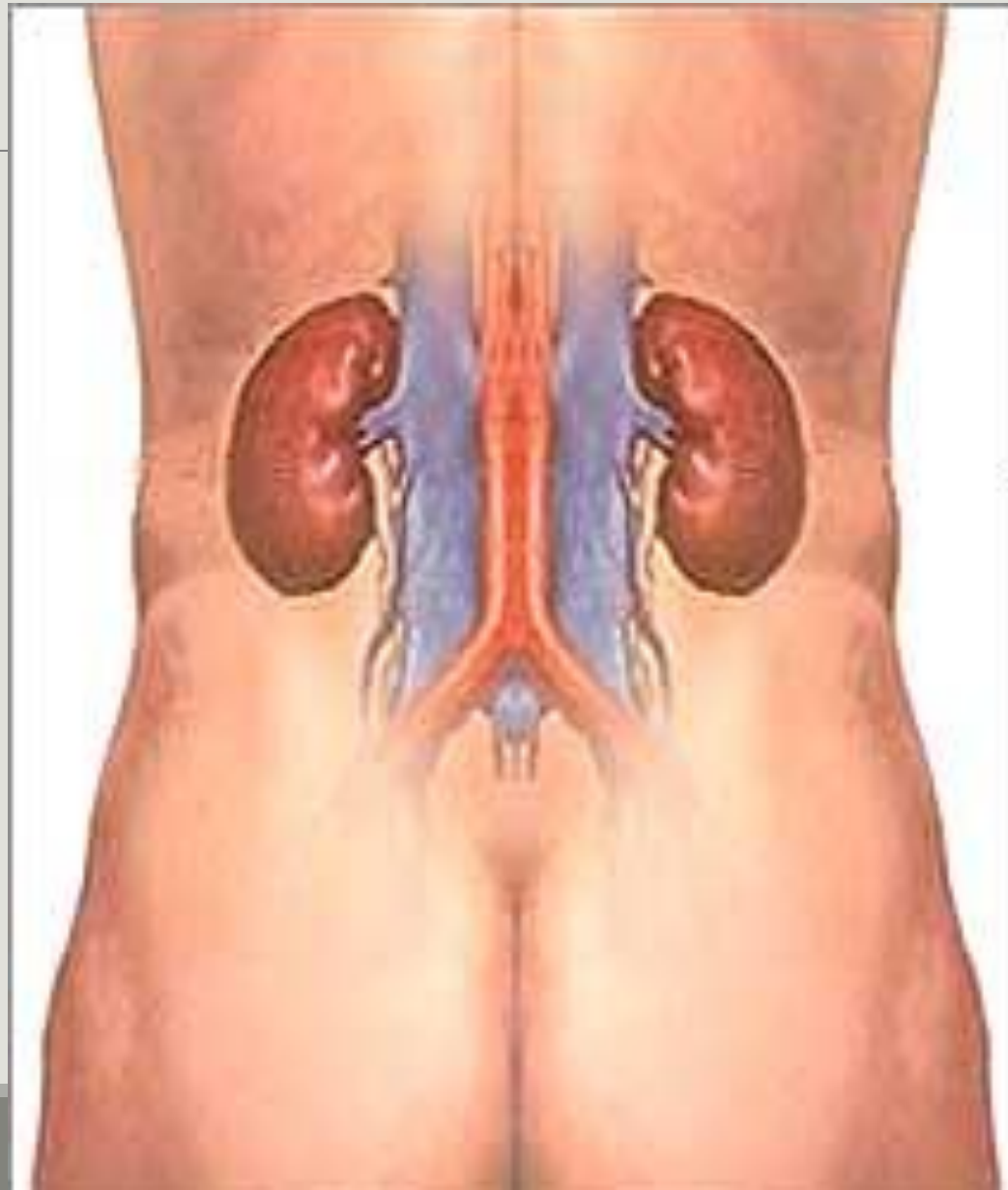


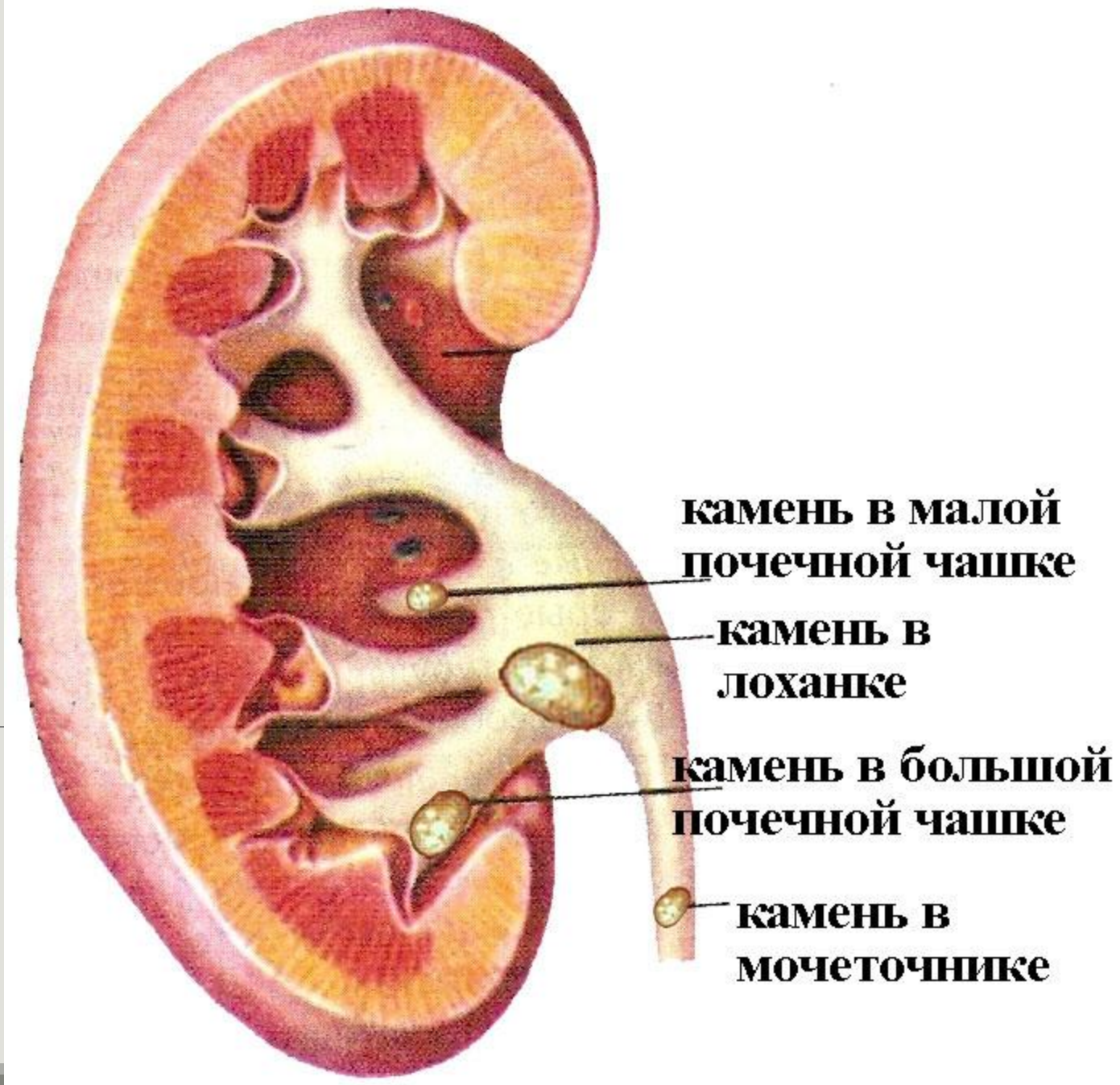
# Заболевания почек



**МОЧЕКАМЕННАЯ БОЛЕЗНЬ  
— САМОЕ  
РАСПРОСТРАНЕННОЕ И  
ТЯЖЕЛОЕ ЗАБОЛЕВАНИЕ  
ПОЧЕК.**

**В ОБРАЗОВАНИИ  
ПОЧЕЧНЫХ КАМНЕЙ  
САМУЮ БОЛЬШУЮ РОЛЬ  
ИГРАЮТ ТАКИЕ ФАКТОРЫ,  
КАК НЕПРАВИЛЬНОЕ  
ПИТАНИЕ,  
НАСЛЕДСТВЕННОСТЬ,  
ГИПЕРВИТАМИНОЗ.**

**ЛУЧШЕЕ ЛЕЧЕНИЕ — ЭТО  
ПРОФИЛАКТИКА.  
ПОТРЕБЛЕНИЕ НЕ МЕНЕЕ 2  
ЛИТРОВ ВОДЫ В ДЕНЬ  
МОЖЕТ СНИЗИТЬ РИСК  
ВОЗНИКНОВЕНИЯ**



О плохой работе почек могут свидетельствовать бордовые или темные круги под глазами, неприятный запах тела, слабость в ногах.

Обострение почечных болезней чаще всего происходит зимой.

Еще один фактор риска обострения заболеваний – беременность. У беременной женщины нагрузка на почки возрастает в десятки раз.



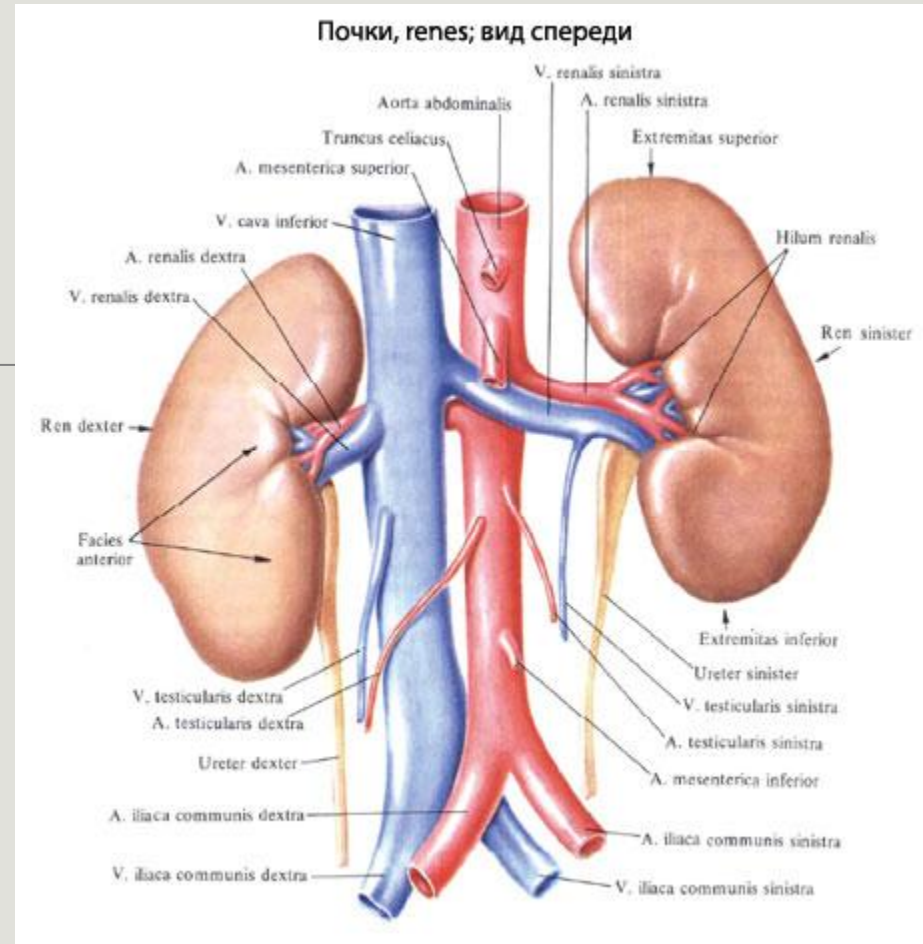




Наиболее тяжелая форма — образование коралловидных камней. Они могут разрастаться до размеров почечной лоханки и по виду представлять ее слепок.

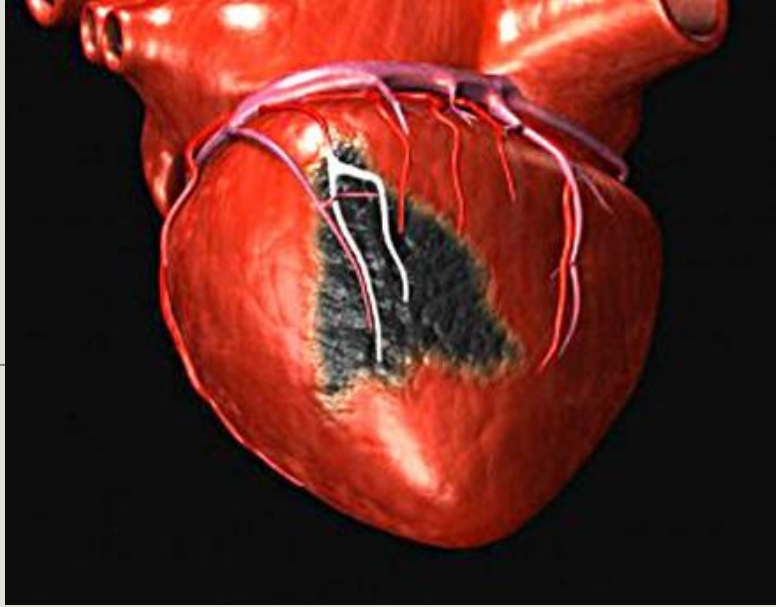
**Инфаркт почки** - достаточно редкий вариант ишемической болезни почек (крайне редкое урологическое заболевание). Для его возникновения необходимо внезапное и полное прекращение кровотока по относительно крупному артериальному почечному сосуду.





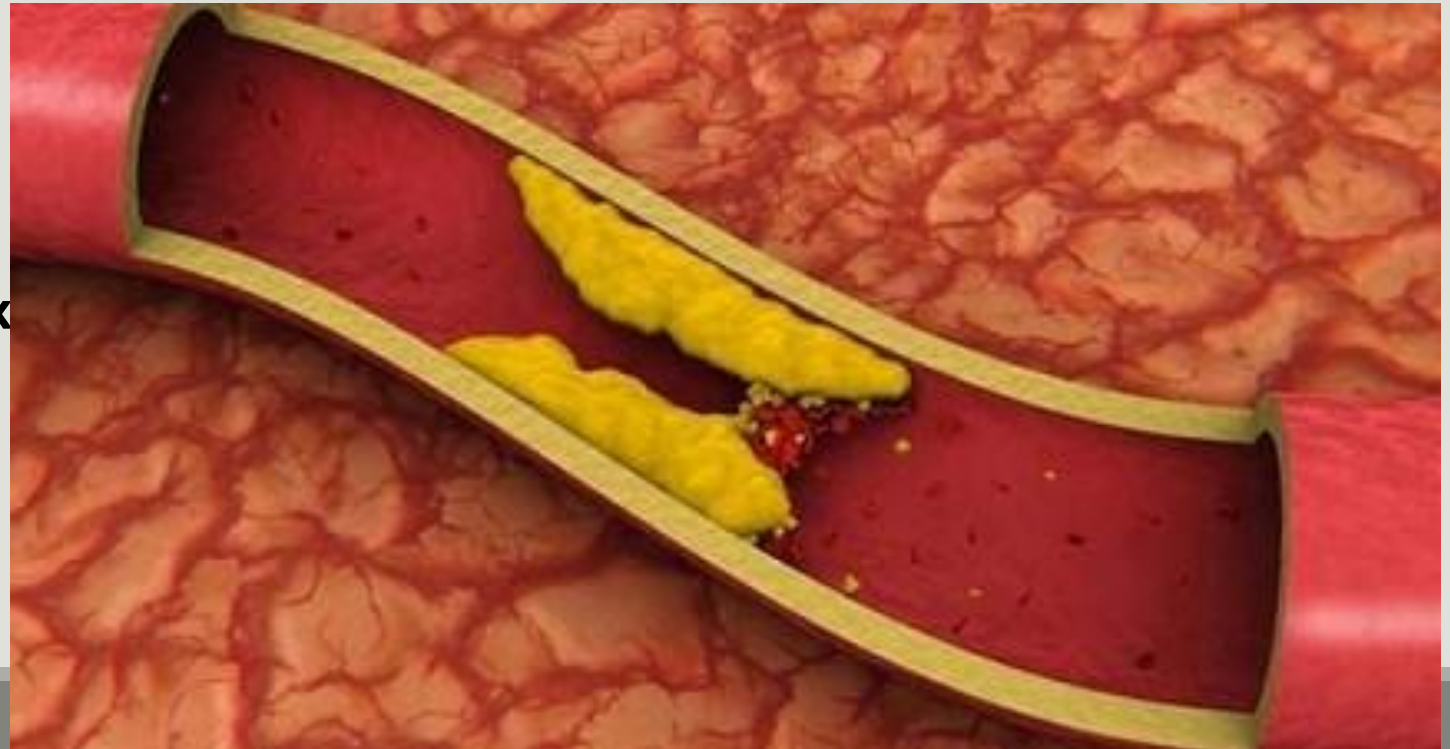
**Инфаркт почки** может возникнуть у пациентов с восходящим тромбозом аорты, а также перенёсших операцию на почечной артерии. Инфаркт почки может быть вызван лечебно-диагностической почечной артериографией (эмболия почечной артерии или её ветвей при опухоли почки, артериовенозных фистул, кровотечение). В исходе инфаркта почки развивается нефросклероз и снижение функции почки.





**Инфаркт почки, как правило, бывает осложнением ряда сердечно-сосудистых заболеваний:**

- инфекционного эндокардита;
- мерцательной аритмии;
- пороков сердца (особенно митральных);
- атеросклероза;
- инфаркта миокарда;
- узелкового периартериита.



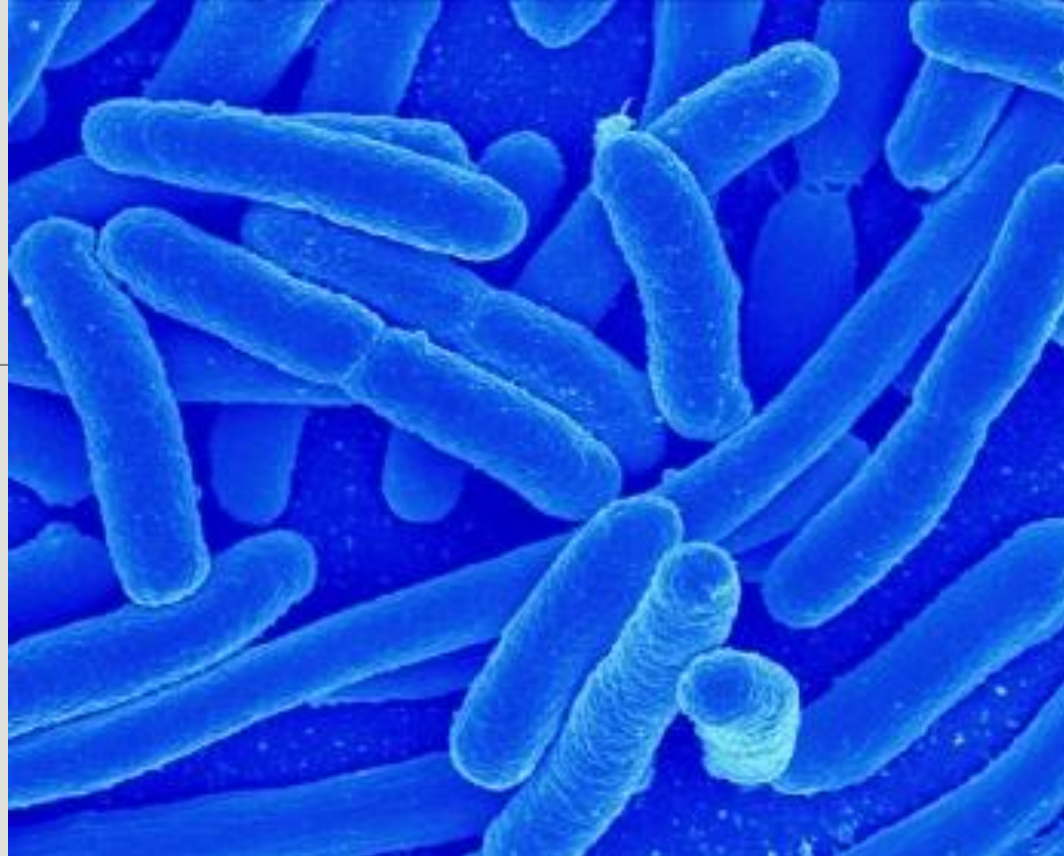


**Инфаркт почки** может возникнуть у пациентов с восходящим тромбозом аорты, а также перенёсших операцию на почечной артерии. Инфаркт почки может быть вызван лечебно-диагностической почечной ангиографией (эмболия почечной артерии или её ветвей при опухоли почки, артериовенозных фистул, кровотечение). В исходе инфаркта почки развивается нефросклероз и снижение функции почки.



**Пиелонефрит** — самое распространенное инфекционное воспалительное заболевание почек. Микроорганизмы могут проникнуть в почку с током крови из кариозного зуба, фурункула, из очага воспаления в матке или ее придатках, в кишечнике, в легких. Также инфекция может попасть в почку по мочеточнику из воспаленного мочевого пузыря, а у мужчин — из предстательной железы и уретры. В итоге в почке начинается гнойно-воспалительный процесс. Хронический пиелонефрит — медленно прогрессирующее заболевание, протекает волнообразно, периодически обостряясь из-за снижения иммунитета, переутомления и





Почечная инфекция обычно вызывается бактериями, такими как кишечная палочка (*E.coli*). Бактерии попадают в уретру и путешествуют вверх по мочевыводящим путям. Попадая в один или оба канала, соединяющие мочевой пузырь и почки, бактерии способствуют развитию болезни.

Женщины более подвержены риску отчасти из-за того, что их уретра расположена ближе к анусу (там, где собираются бактерии из кишечника). Это облегчает бактериям путь в мочеиспускательный канал.