

ЗАГАЛЬНА ХАРАКТЕРИСТИКА ПЛАЗУНІВ

Біологічна класифікація

- ▣ Царство : Тварини (Animalia)
- ▣ Тип : Хордові (Chordata)
- ▣ Інфратип : Хребетні (Vertebrata) ,
Зауропсиди (Sauropsida) .
- ▣ Клас : Плазуни (Reptilia)
- ▣ Підкласи : Анапсиди , Діапсиди

Назва “Плазуни ”

- ▣ Саму назву – плазуни (Reptilia) дав Жорж Кювье , в той час як К.Ліней вважав ,що всі рептилії належать до земноводних . Кювье знайшов відмінності в зовнішній будові , розвитку і в способі життя цих двох класів тварин .



Загальна характеристика

- Не дивлячись на прогресивний розвиток органів дихання , кровообігу , травлення і покривів , плазуни залишаються все-таки на такому рівні розвитку , що теплокровність організму не може бути забезпечена і , подібно до земноводних , температури тіла цих тварин тіла цих тварини залежить від температури навколишнього середовища . Представники групи – холоднокровні тварини з розмірами тіла від декількох сантиметрів до 10 м.



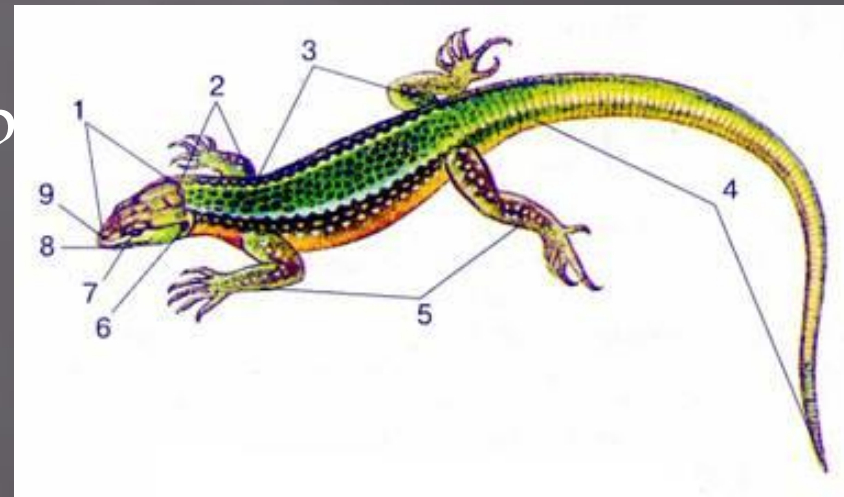
Покриви

- Шкіра звільнюється від функції дихання, тому верхні шари епідермісу вкриті роговими лусками або щитками, які перешкоджають випаровуванню води та проникненню мікроорганізмів під шкіру.
- Шкірні залози-відсутні.
- Зміна рогового покриву відбувається шляхом повної або часткової линьки, яка у різних видів відбувається декількома



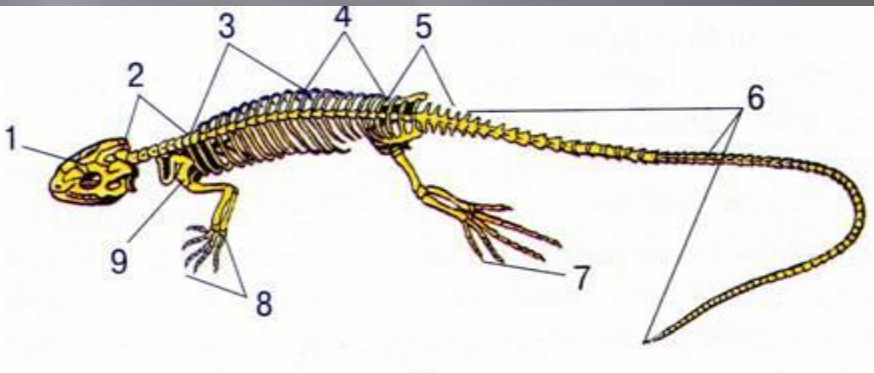
Зовнішня будова рептилій

- Морда-загострена, а на кінці її знаходиться пара ніздрів.
- Органи нюху-розвинуті краще.
- Очі мають три повіки. Зіниця вертикальна, але у деяких вона кругла. Ззаду очей під складкою шкіри знаходиться барабанна перетинка.
- Слух розвинений добре



Будова скелета

- Скелет повністю окостенілий.
- 8 шийних хребців-забезпечує рухливість шиї(атлант, епістофей).
- До грудних хребців прикріплені ребра, яких не було у амфібій.
- Ребра приєднуються до грудини хрящами. В результаті утворилася грудна клітка.

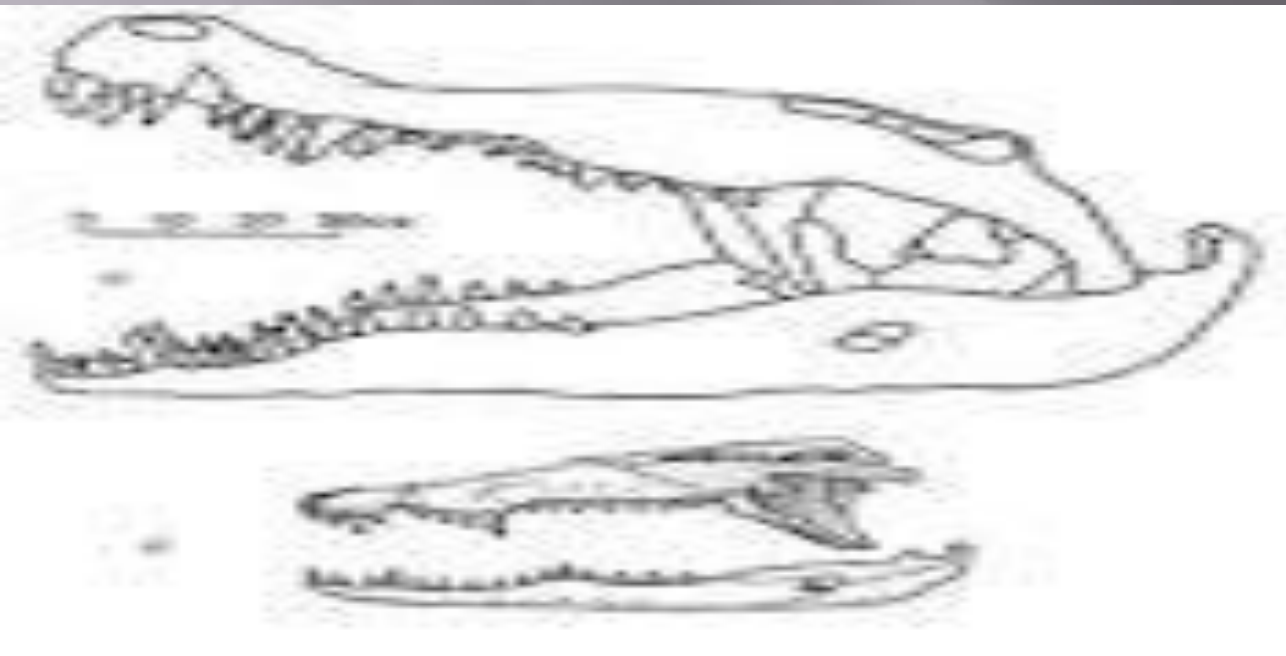


Будова скелета

- ▣ План будови вільних кінцівок подібний до амфібій.
- ▣ Вдосконалення кінцівок:
- ▣ Подовжуються плече та передпліччя , стегно та гомілка.
- ▣ Розміри кінцевих відділів-площа стопи і кісті зменшуються.

Скелет голови

- ▣ Череп практично костеніє.
- ▣ Складається з невеликої кількості кісток, що полегшує його вагу.



Внутрішня будова:

1. М'язова система

- ▣ Представлена жувальною , шийною мускулатурою , мускулатурою черевного пресу , згиначів і розгиначів.

Присутні межреберені м'язи , що допомагають при диханні.

Підшкірна мускулатура дозволяє змінювати положення рогових лусок.

Внутрішня будова

2.Травна система та харчування

Зуби диференційовані .

У змії з'являються отруйні зуби з отруйними каналцями та залозами .

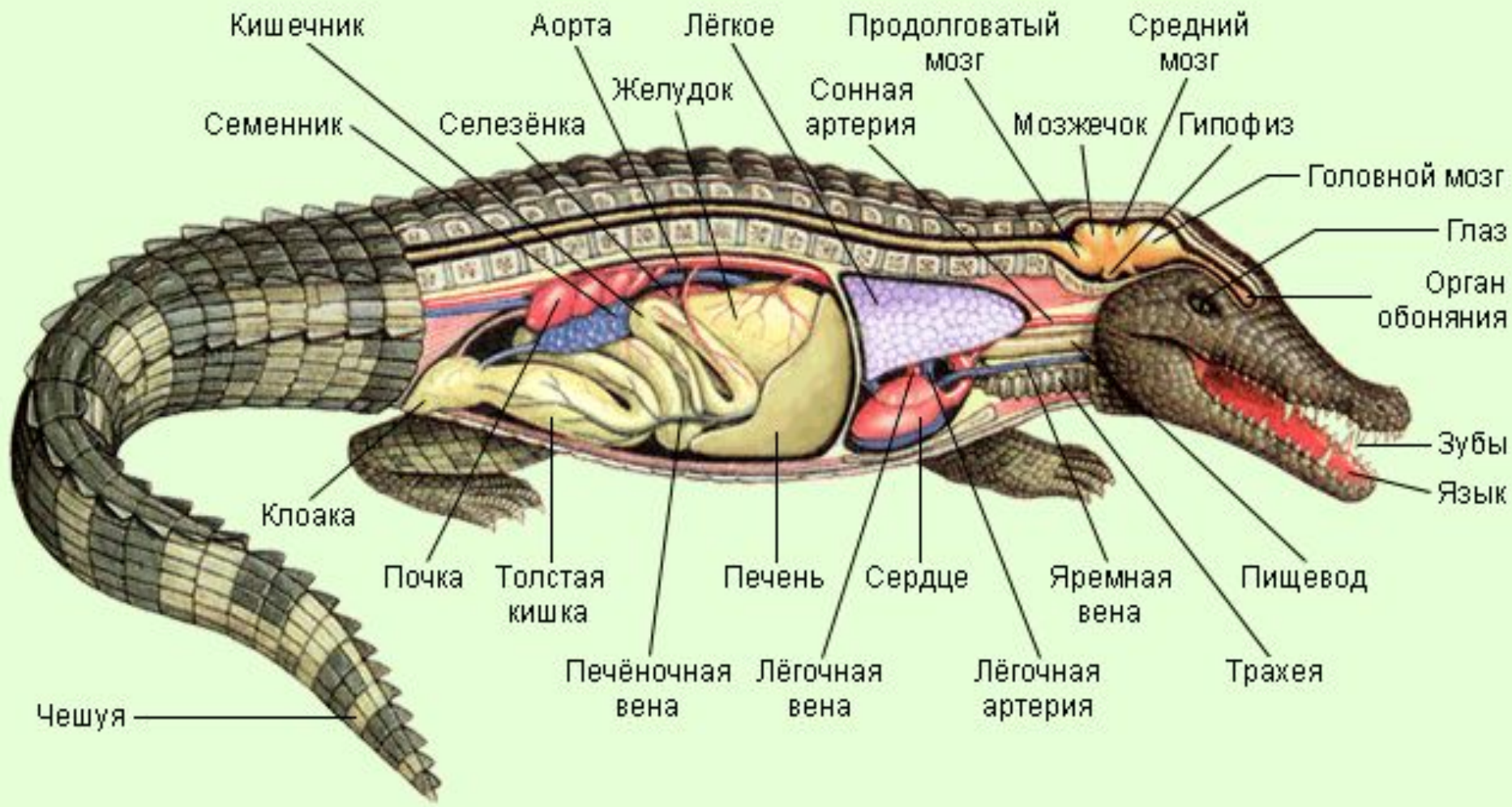
Язик і його мускулатура розвинені добре.

Їжа --- Ротова порожнина --- стравохід --- шлунок --- довгий кишечник --- клоака

Печінка та підшлункова залоза розвинені добре .

Шлунок має товсті м'язові стінки .

З'являється сліпа кишка.



- ▣ Більшість хижаків ,або комахоїдні.
- ▣ Деякі ящірки всеїдні .



Внутрішня будова:

3. Дихальна система

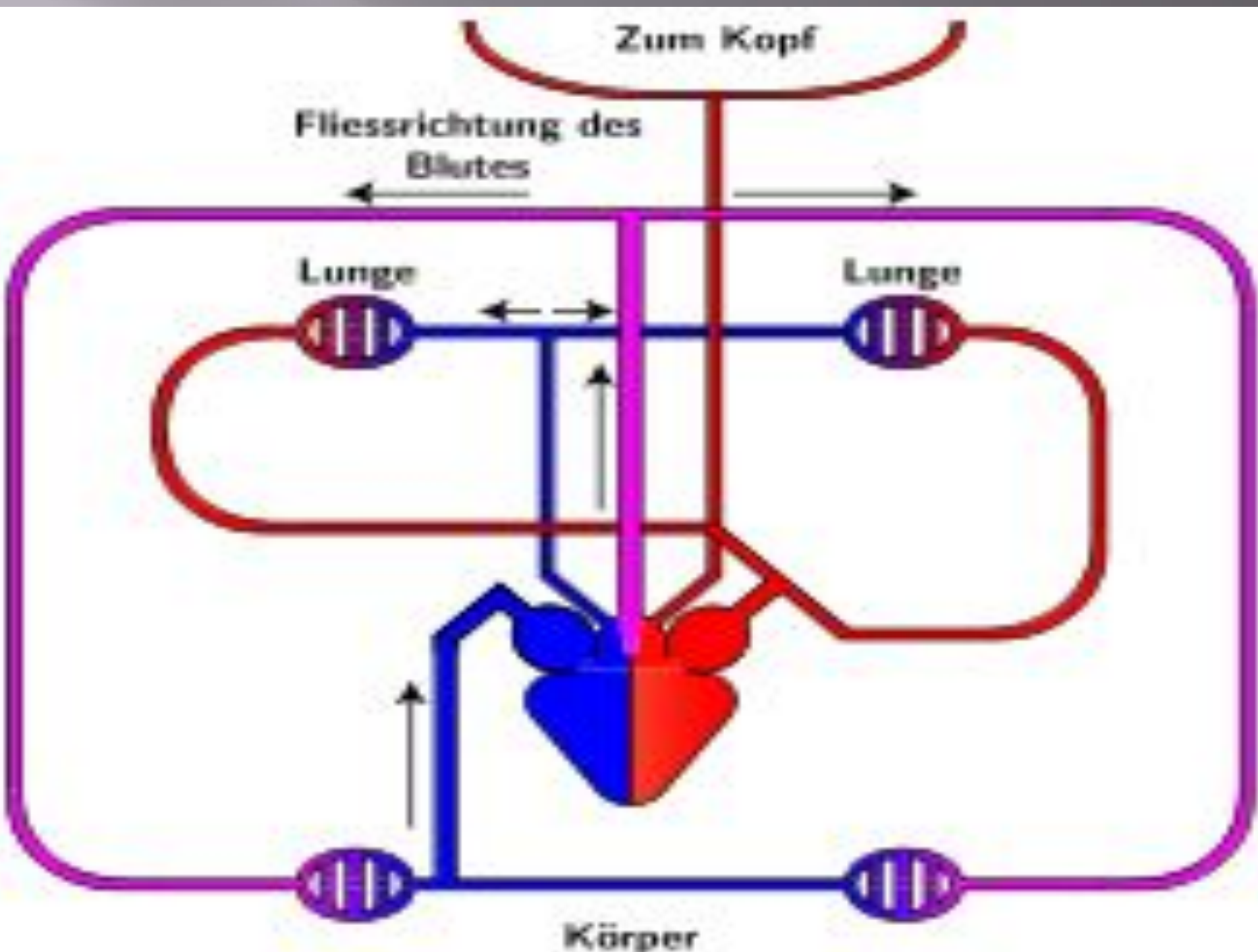
- ▣ Комірчасті легені велику поверхню .
- ▣ Вентиляція здійснюється роботою грудної клітки
- ▣ Видих і вдих відбувається завдяки збільшенню і скороченню об'єму грудної клітки , за допомогою спеціальних дихальних м'язів і рухомому з'єднанню ребер , як з хребтом і грудиною.

Внутрішня будова:

4.Кровоносна система

- ▣ Серце – трикамерне (2 пересердя і 1шлуночок),з неповною перегородкою .
- ▣ 2 кола кровообігу .
- ▣ Праве передсердя --- венозна кров від усіх органів , ліве --- артеріальна кров з легеневих вен .

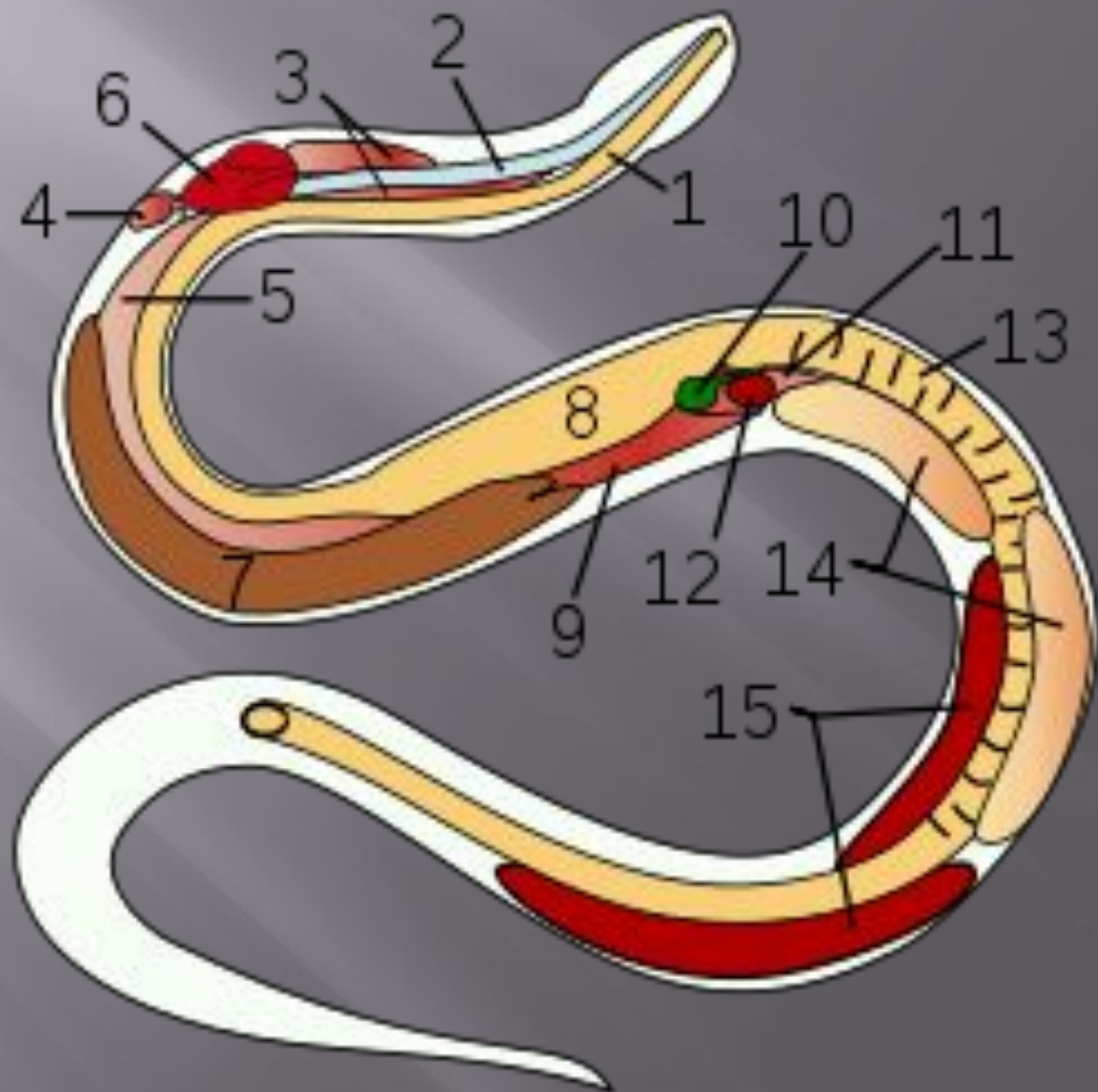
Від правої частини шлуночка з венозною кров'ю відходить легенева артерія , від середньої --- ліва 2 аорти зі змішаною кров'ю ,від лівої --- права дуга аорти з артеріальною кров'ю, яка іде до голови і передніх кінцівок . Решта крові змішана .



Внутрішня будова :

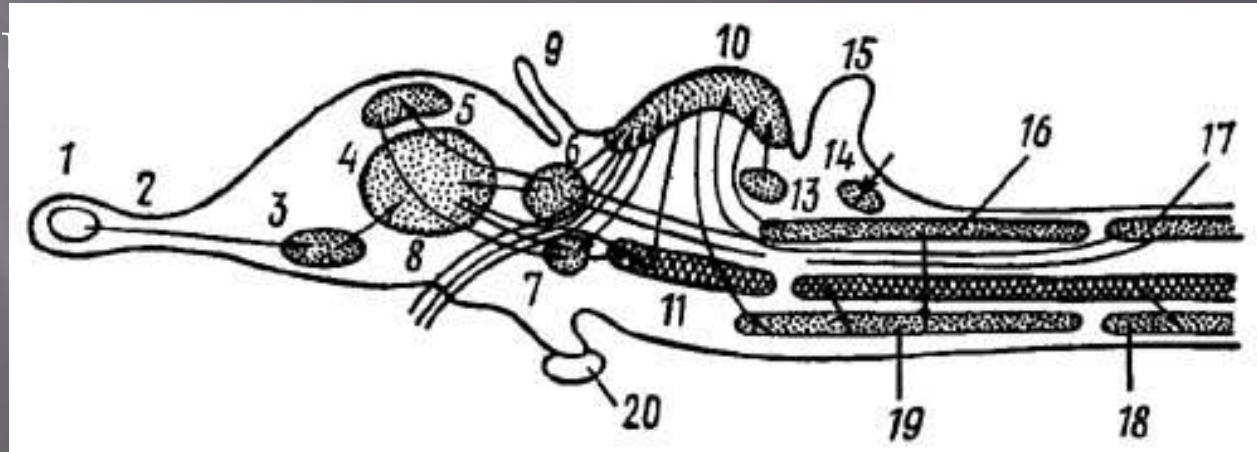
5.Видільна система

- ▣ У плазунів з'являється вторинна (тазова) нирка , яка має механізм реабсорбції води і розчинених у ній речовин . З нирок сеча по сечоводах надходить у сечовий міхур і клоаку , де також відбувається взаємодія води води . Важливе пристосування для утримання рідини в організмі - утворення як продукту виділення сечової кислоти , виведення якої вимагає значно меншої витрати води , ніж сечовини у земноводних . Органи виділення – метанефричні нирки , у більшості плазунів є сечовий міхур.



Нервова система

- Головний мозок плазунів менш розвинений, ніж у птахів та ссавців, проте мозочок розвинений добре, що пов'язано зі складною координацією рухів. Півкулі вкриті корою. В порівнянні із земноводними мозочок у плазунів більш опуклий у наслідок розростання верхньої поверхні. С
- мозочка.



Розмноження

- ▣ Плазуни роздільностатеві. Чоловіча система представлена парними сім'яниками, сполучення із Сім'ядолями за допомогою придатка . Сім'япроводи відкриваються в сечоводи . Жіноча статева система складається з парних яєчників і яйцепроводів , які відкриваються в клоаку.
- ▣ Запліднення внутрішнє .
- ▣ Зародки знаходяться у яйцях , які мають жовткову , білкову та шкірясту оболонку.



Особливості розмноження плазунів

- ▣ У плазунів зустрічається також яйцеживородіння та живородіння.

Скельні ящірки розмножуються шляхом партеногенезу . Самці у цих видів невідомі.

Інкубаційний період від 1-2 місяця до року і більше (у гатерії). Піклуються про потомство рідко.

Поява на світ змій



Поява на світ крокодилів



Домашнє завдання

- ▣ Опрацювати параграф підручника .
- ▣ Виконати лабораторну роботу.