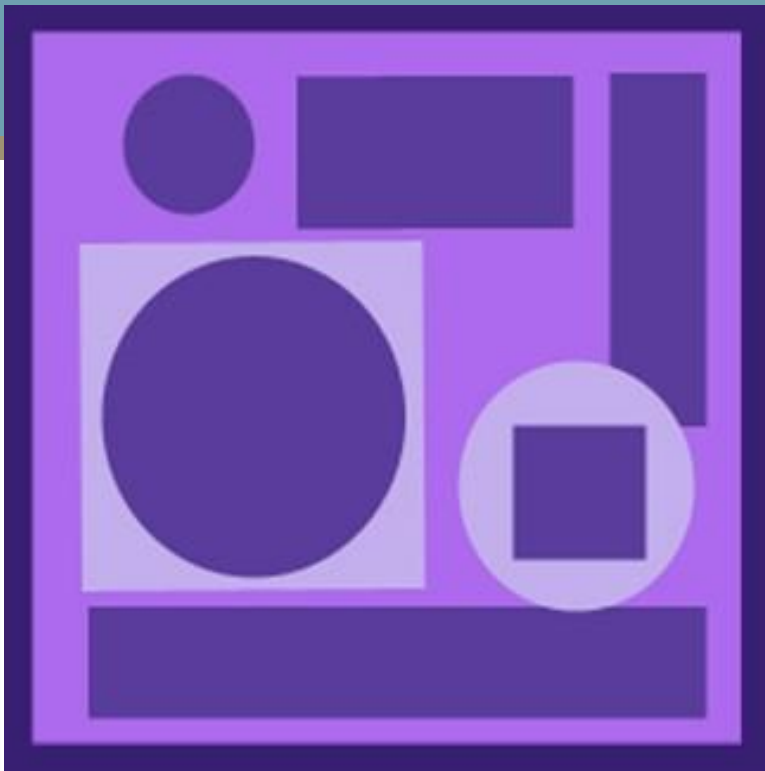


Законы организации композиции

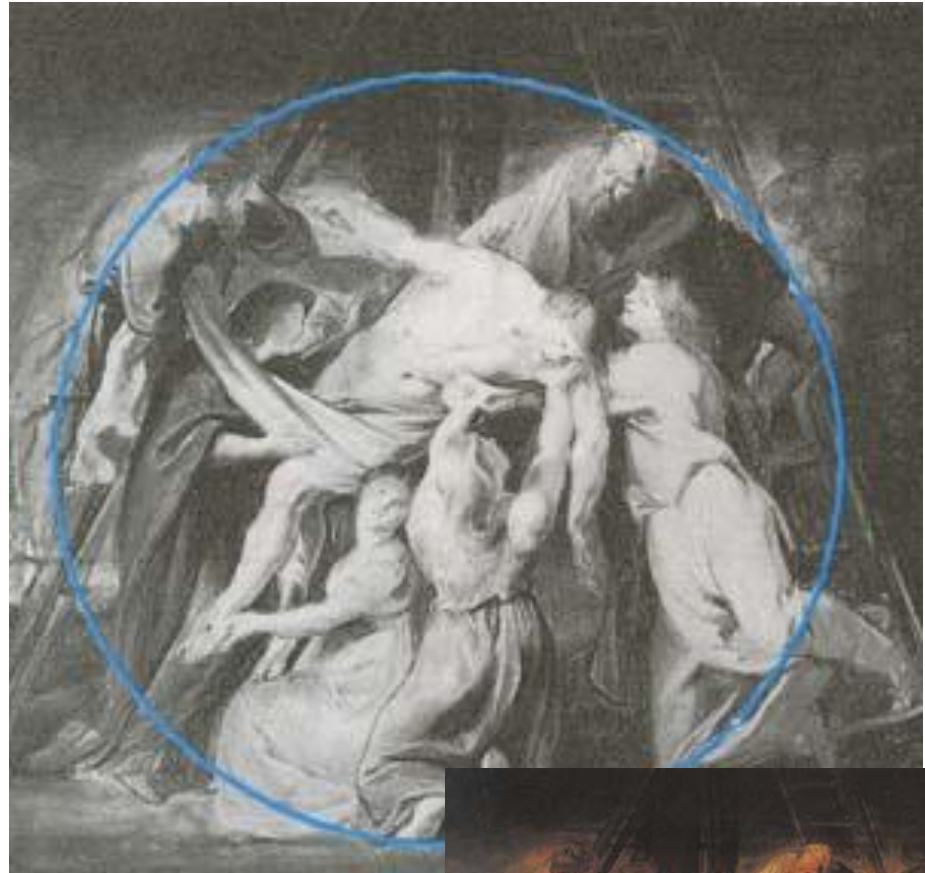
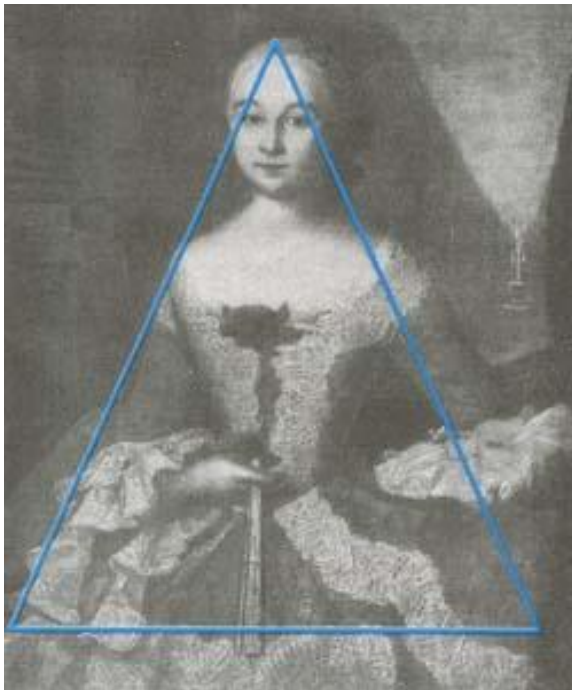
Равновесие







И. ВИШНЯКОВ.
Портрет Ксении Тишиной



П. РУБЕНС.
Снятие с креста

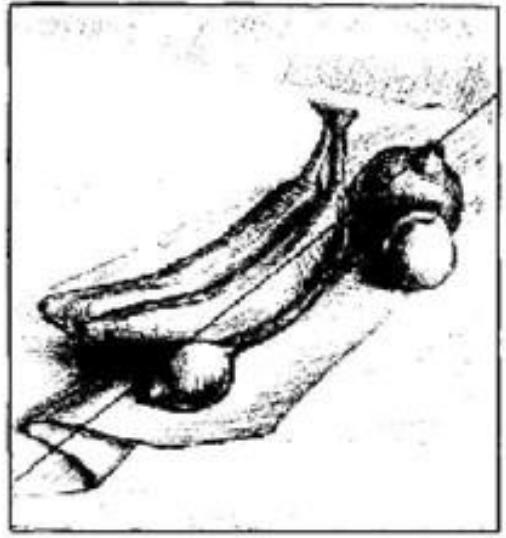




a



b



c



d



e



f

Композиции из простых форм



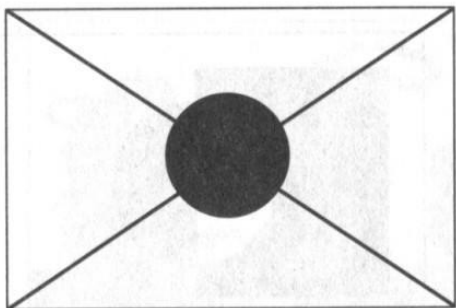
COMPOSITION MAY BE BASED ON GEOMETRIC FORMS



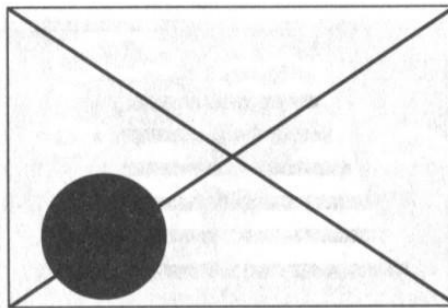
Композиционный центр — это структурная единица, вокруг которой и по отношению к которой выстраиваются все элементы композиции.



Композиционный центр

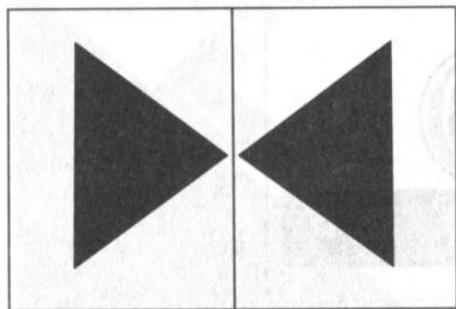


В центре

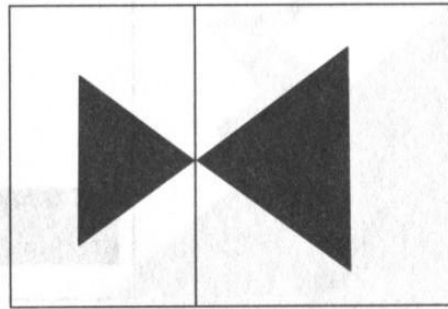


Смещен от центра

Симметрия

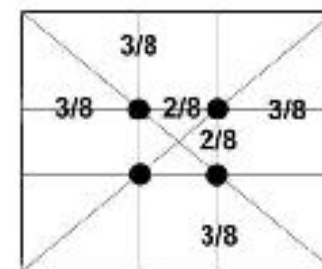
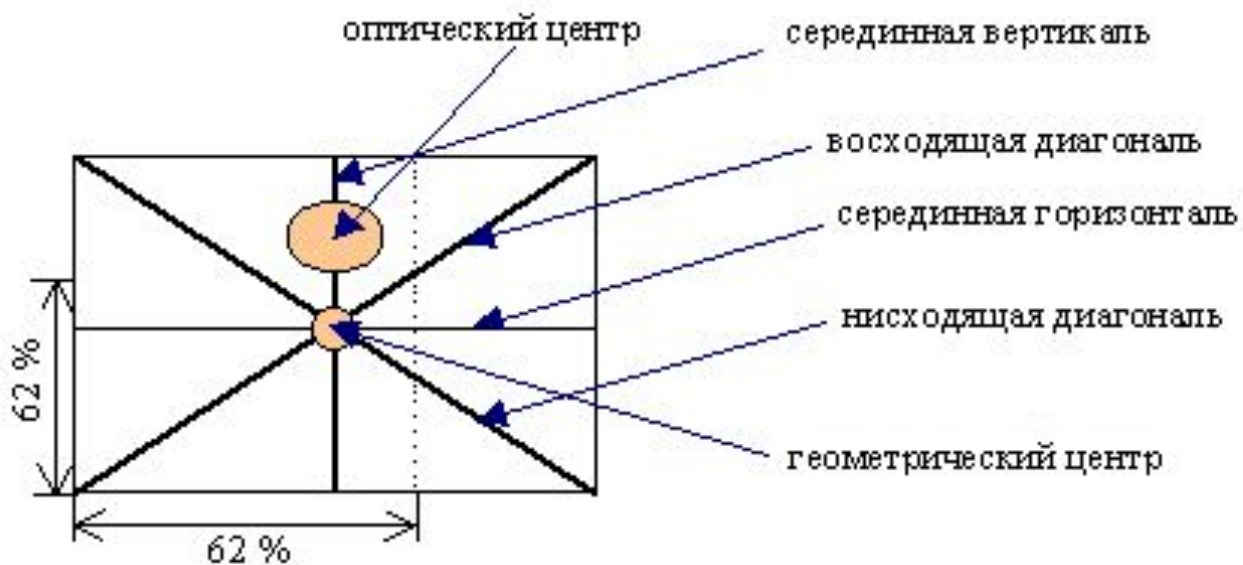


Симметрия

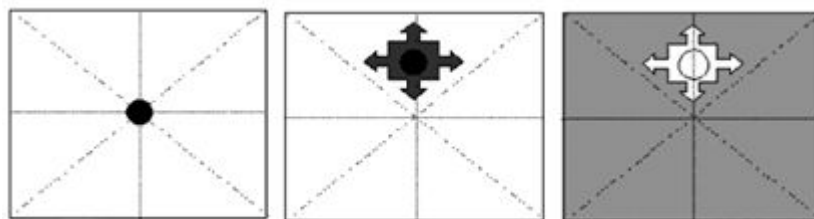


Асимметрия

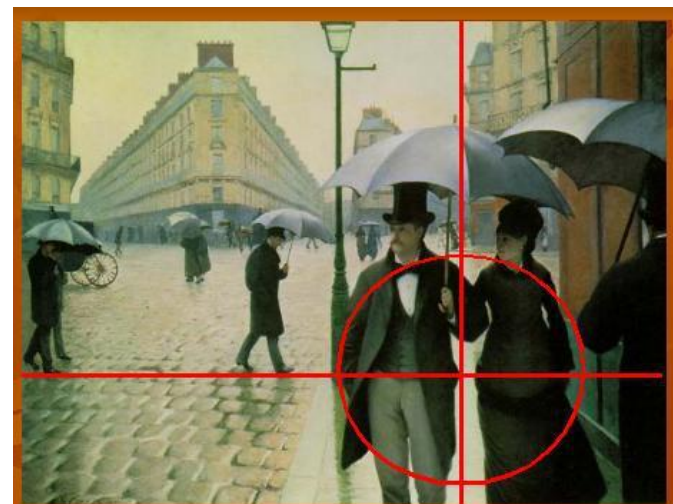




В композиции выделяют следующие центры: геометрический, оптический, сюжетный (семантический), и непосредственно композиционный



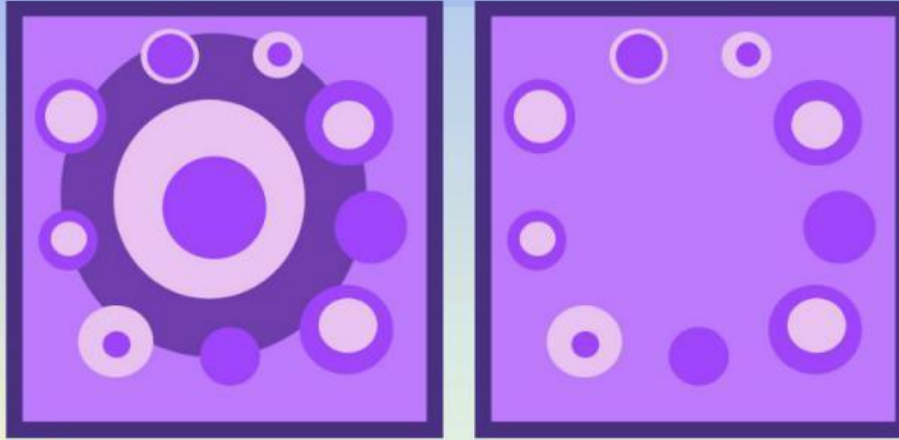
геометрический центр



Гюстав Кайботт
«Дождливый день в Батиньольском квартале»
PP4WEB.ru



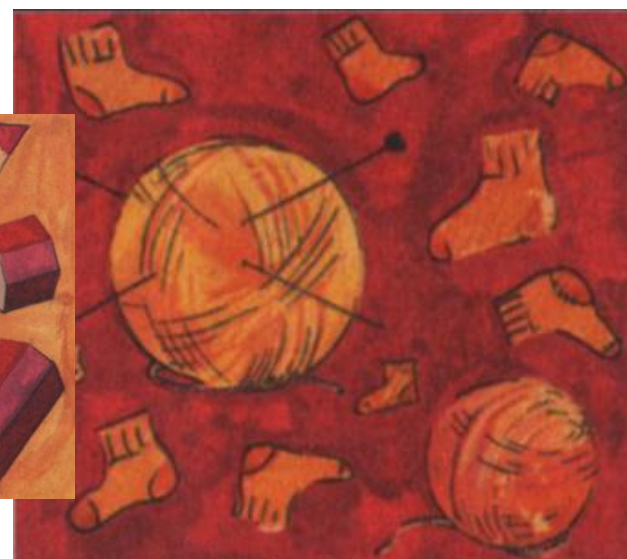
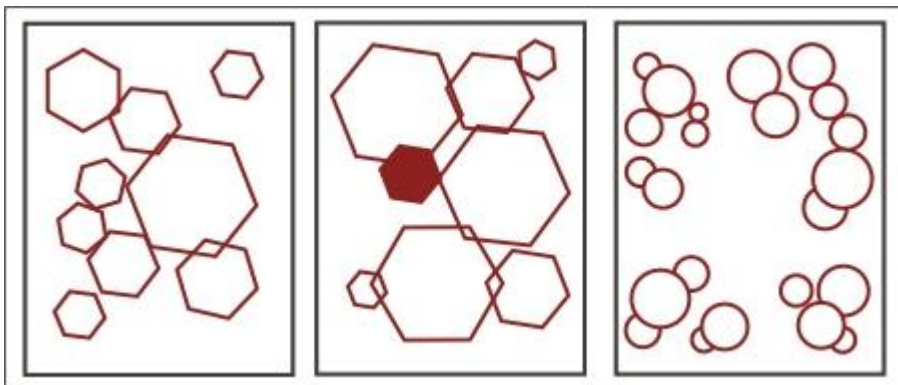
- **Закон соподчинения** – подчинение всех элементов изображения доминанте



- **Доминанта** – главный элемент композиции, которому подчиняются все остальные



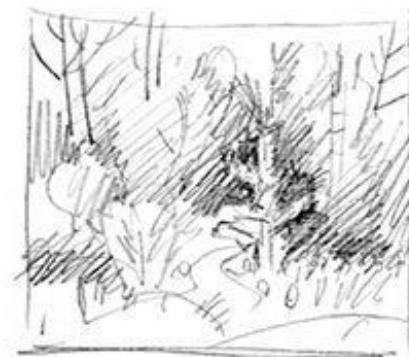
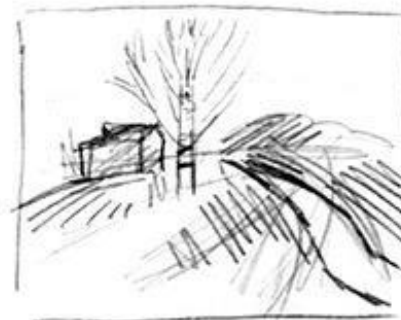
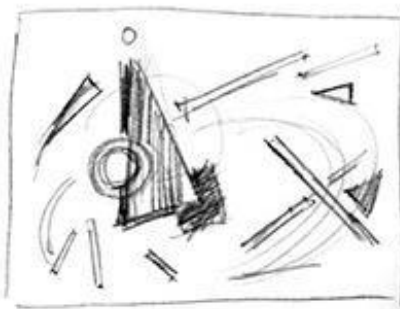
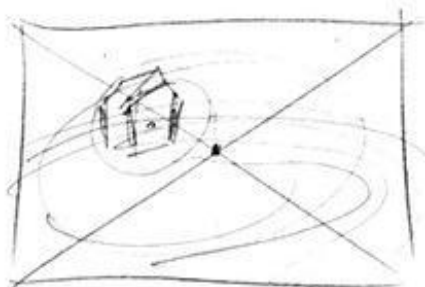
Принцип доминанты



Основные принципы композиционно-художественного формообразования:

- а) **Рациональность** – предпочтение простейшего решения, экономия средств.
- б) **Тектоничность** – зрительное впечатление устойчивости. В некоторых случаях при построении композиции следуют противоположному принципу – атектоничность – зрительное впечатление неустойчивости, полета.
- в) **Структурность** – закономерная взаимосвязь элементов.
- г) **Гибкость** – пластичность решения.
- д) **Органичность** – естественное взаимодействие частей.
- е) **Образность** – эмоциональное и культурное богатство решения (произведение трогает эмоционально и ассоциируется с чем-либо из существующего опыта зрителя).
- ж) **Новизна** – открытие, отсутствие аналогов.

Задания



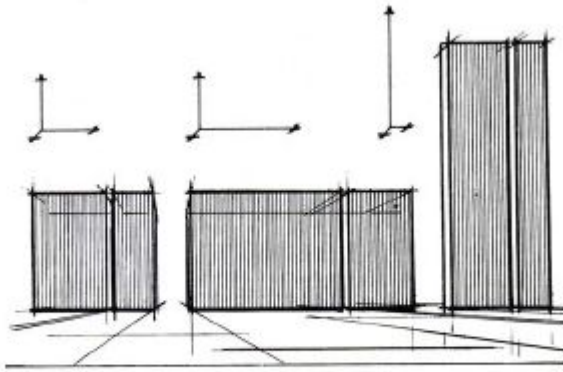


Рис. 7. Характерные соотношения координат для фронтальной композиции

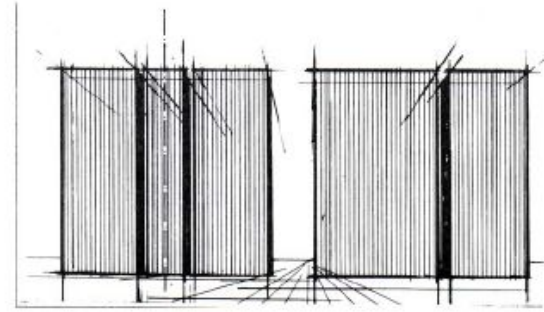


Рис. 8. Симметричная и асимметричная фронтальные композиции

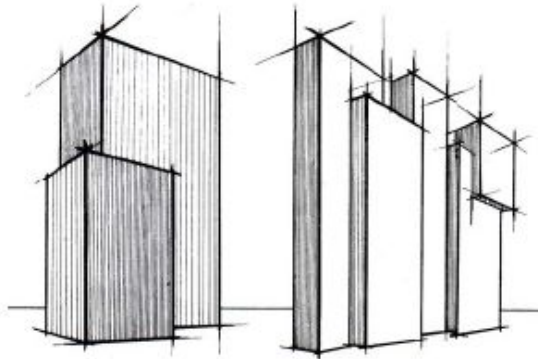


Рис. 9. Соотношение элементов во фронтальной композиции

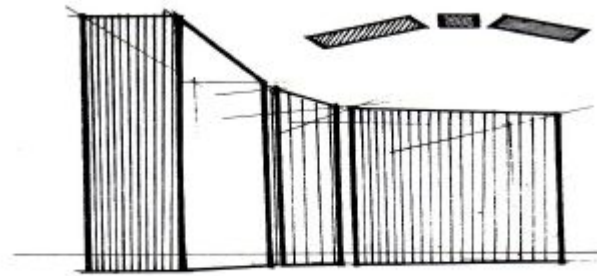


Рис. 14. Поворот элементов во фронтальной композиции

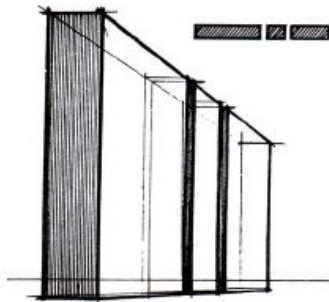


Рис. 12. Элементы композиции составляют единый фронт

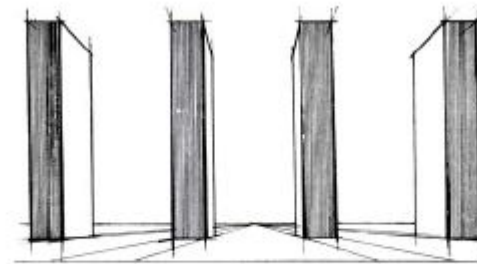


Рис. 10. Разрушение фронтальности за счет превалирования пространства между интервалами над их массой