

# ЗДАНИЯ КУЛЬТУРНО - ПРОСВЕТИТЕЛЬНЫХ И ЗРЕЛИЩНЫХ УЧРЕЖДЕНИЙ

1. Библиотеки
2. Музеи и выставки
3. Клубные здания
4. Зрелищные здания (цирки, кинотеатры, театры...)

# Библиотеки

## ◎ Классификация:

*1. публичные*

*2. научные*

*3. федеральных земель*

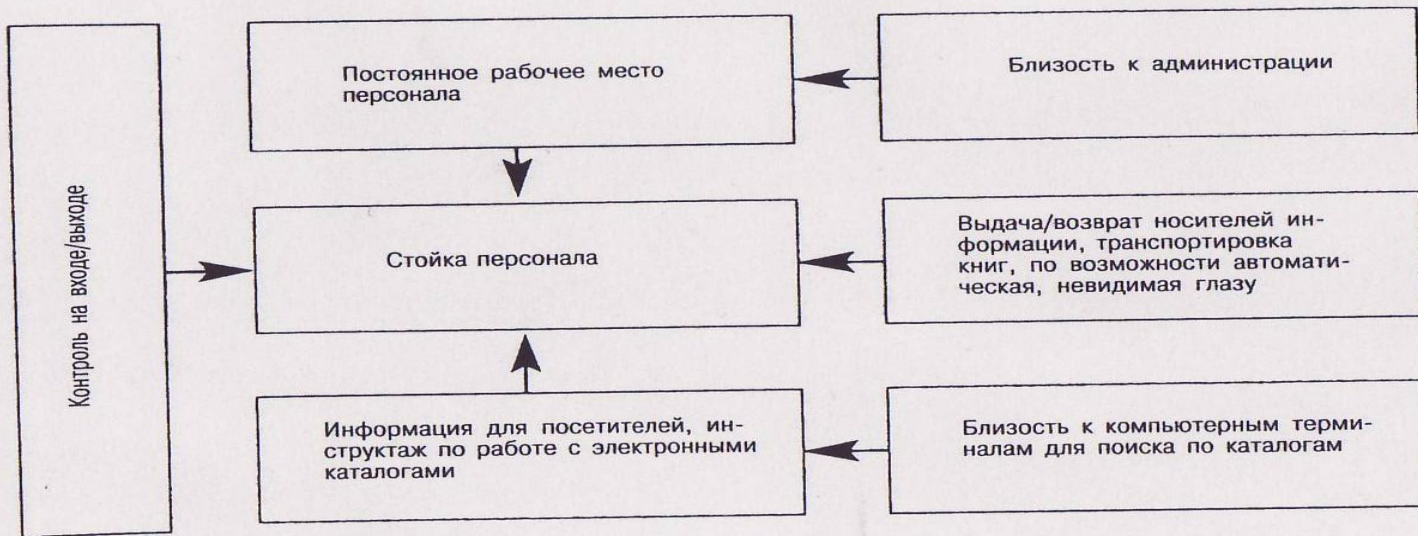
*4. специальные*

## ◎ **Функциональные зоны:**

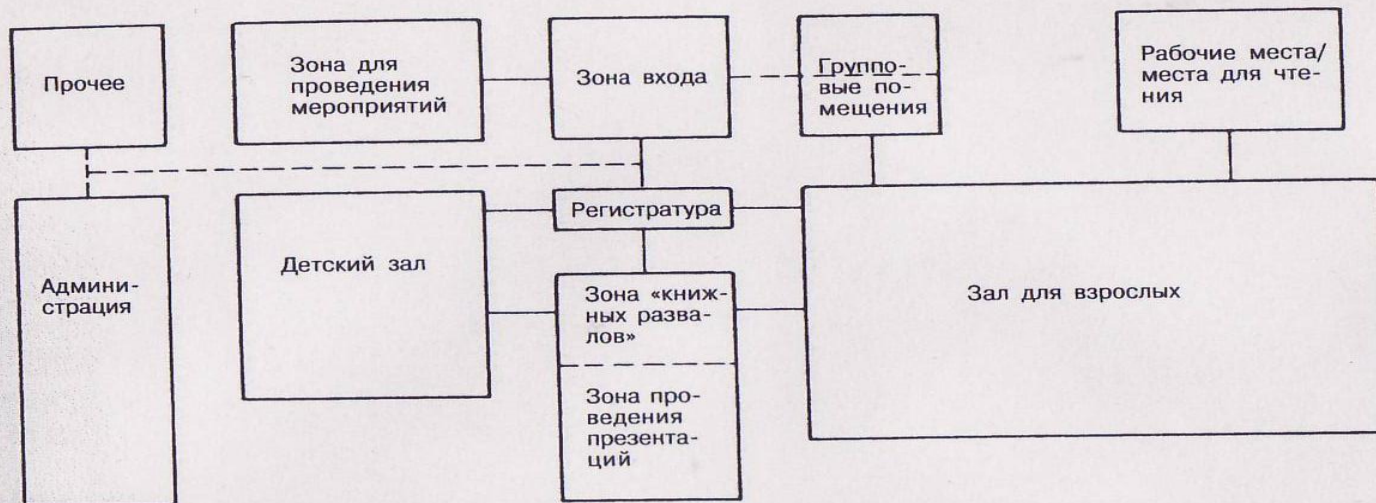
*1. Зона читальных залов*

*2. Книгохранилище*

*3. Административная зона*



**(1)** Требования к стойкам пункта выдачи книг



**(2)** Функциональная схема средней библиотеки

# Здания музеев и выставок

## ◎ Классификация:

*по типам*

1. Исследовательские
2. Учебные
3. Просветительские музеи :  
*детские музеи*

# *по форме собственности*

- ◎ Государственные
- ◎ Ведомственные
- ◎ Общественные
- ◎ Частные

# *По масштабам деятельности*

- ⦿ Музеи центральные
- ⦿ Региональные
- ⦿ Местные

# *По административно-территориальному признаку*

- ⦿ Республиканские
- ⦿ Краевые
- ⦿ Областные
- ⦿ Городские
- ⦿ Районные

# Классификация музеев по профилю

## 1. Исторические музеи:

- Общеисторические (вся история человечества)
- Национальной истории (история отдельных стран)
- Региональной истории (история отдельных регионов)
- Истории отдельных периодов или исторических событий, феноменов (историко-революционные, истории декабризма, истории религии или атеизма)
- Узкоспециализированные (археологические, этнографические, нумизматические, военно-исторические и т.д.).



## *2. Музеи отдельных отраслей культуры :*

- *Художественные музеи*
- *Литературные музеи*
- *Музыкальные музеи*
- *Театральные музеи*
- *Музеи физкультуры и спорта*

## *3. Педагогические музеи.*

## *4. Естественнонаучные музеи.*

## *5. Промышленные музеи:*

- *Музеи торговли, промышленности и ремесел*
- *Музеи техники (музеи отдельных отраслей)*
- *Музеи отдельных предприятий*

## *6. Сельскохозяйственные музеи.*

## *7. Комплексные.*

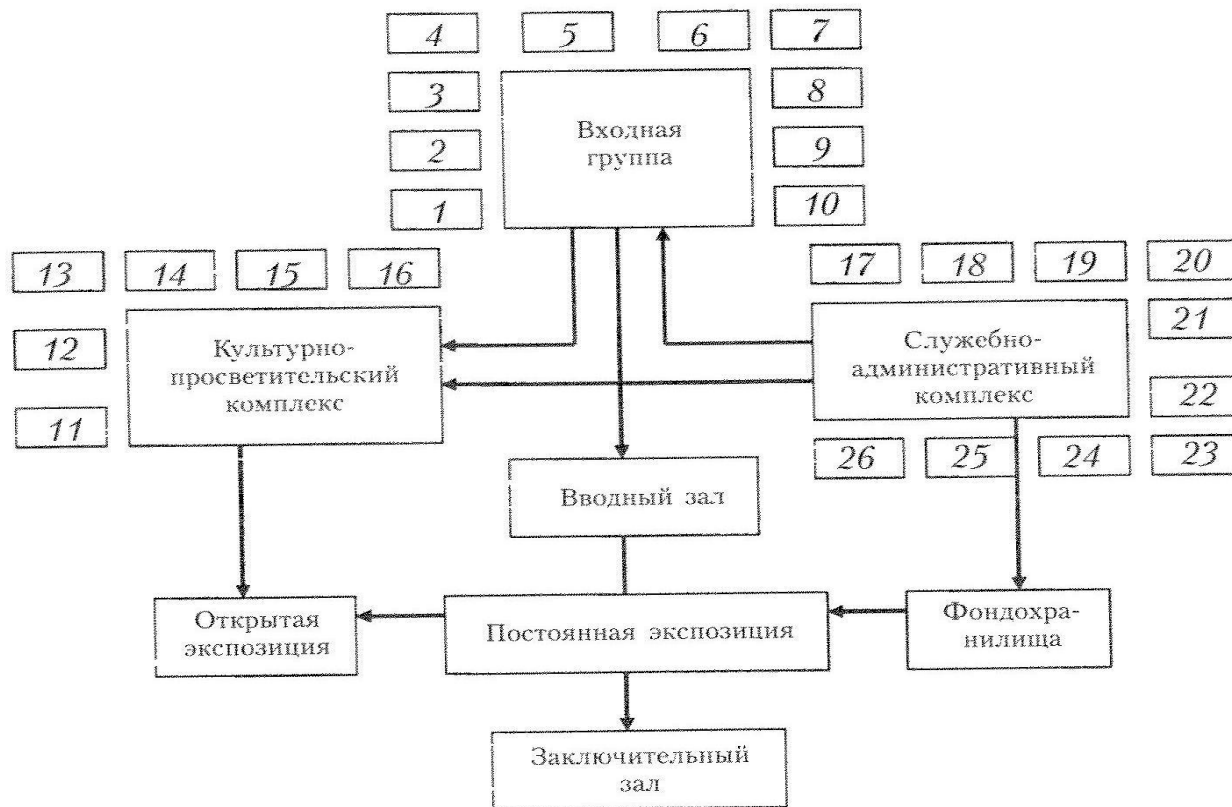
# Планировочные элементы

Вид помещений по назначению	Функциональные зоны музея	
	А – посетительская	Б – служебная
Основные	Постоянная экспозиция, временные выставки	Фондохранилища
Вспомогательные	Кинолекционный зал, кружковая комната, зона отдыха, помещения для информации	Рабочие помещения для сотрудников, лаборатории, мастерские, библиотека
Обслуживающие	Вестибюль, гардероб, буфет, киоск, курительные, санузлы	Служебный вестибюль, хозяйственные кладовые, помещения для инвентаря, санитарные блоки, технические помещения

# Основные функциональные блоки:

- *Входная группа помещений*
- *Экспозиционная часть*
- *Кинолекционный зал*
- *Административные, рабочие и подсобные помещения*
- *Лаборатории и мастерские*
- *Фондохранилища*
- *Технические помещения*

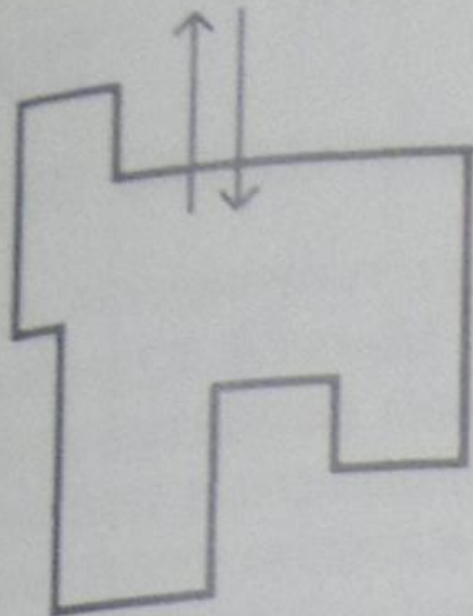
# Функциональная схема



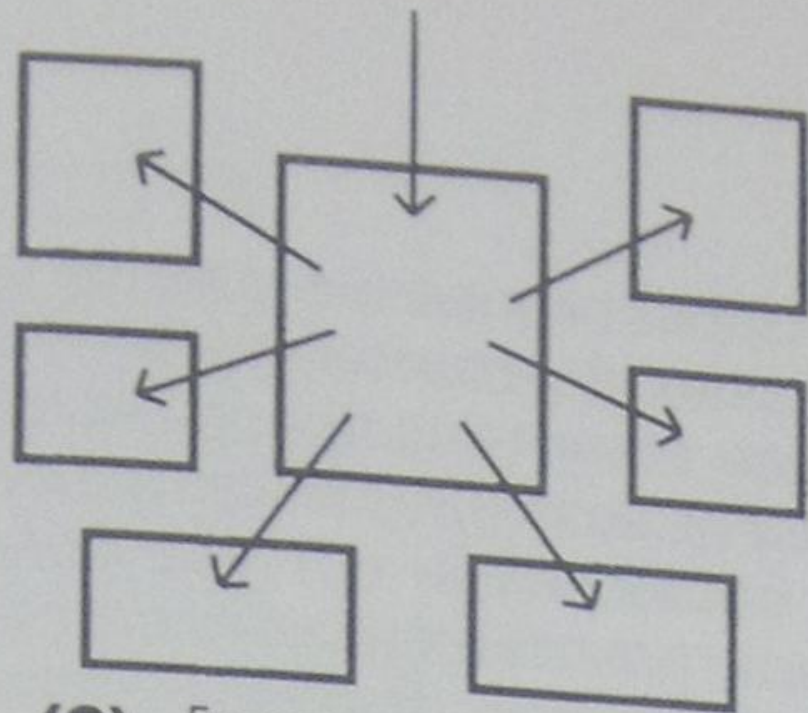
Функционально-планировочная структура музея: 1 — вестибюль и гардероб; 2 — информационно-справочный отдел; 3 — помещение экскурсовода; 4 — медпункт; 5 — курительная; 6 — туалет; 7 — киоски; 8 — помещения отдыха; 9 — буфет; 10 — детская игровая; 11 — лекционный зал; 12 — зона массовых мероприятий; 13 — зона периодических выставок; 14 — аудитория; 15 — библиотека; 16 — фойе; 17 — дирекция; 18 — конференц-зал; 19 — кабинеты научных работников; 20 — вестибюль служебный; 21 — бытовые помещения; 22 — столовая персонала с подсобными помещениями; 23 — фото- и другие лаборатории и мастерские; 24 — прием, обработка, консервация, подготовка экспонатов; 25 — технические помещения; 26 — сейф

# Выставочные залы

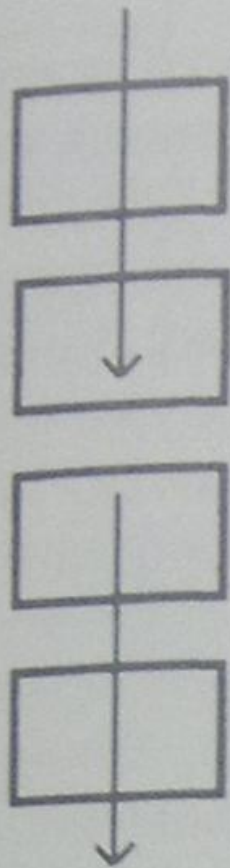
- *Открытый план*
- *Главные и подчиненные помещения*
- *Линейно-последовательное расположение залов*
- *Лабиринт*
- *Комплекс*
- *Петля*



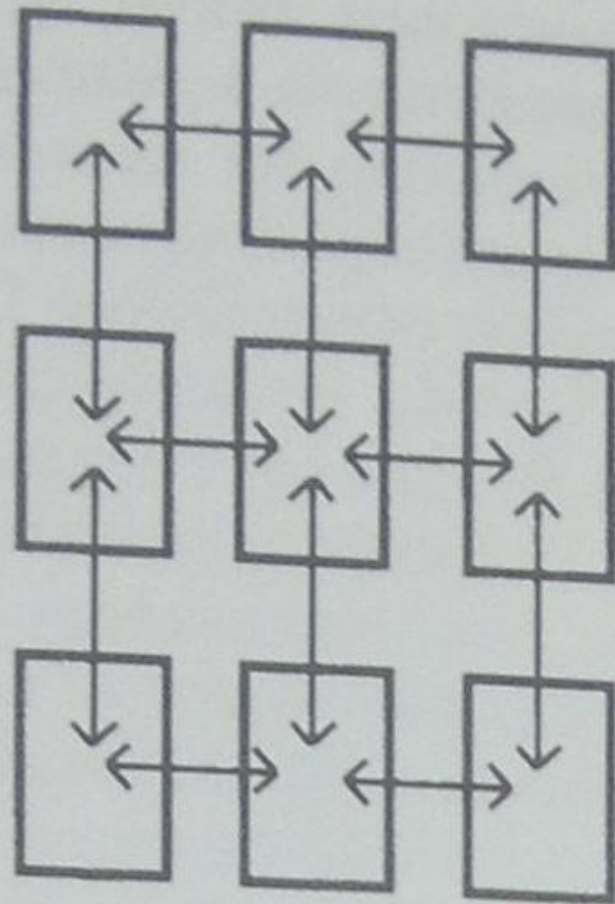
**(1)** Открытый план



**(2)** Главное и подчинённые помещения

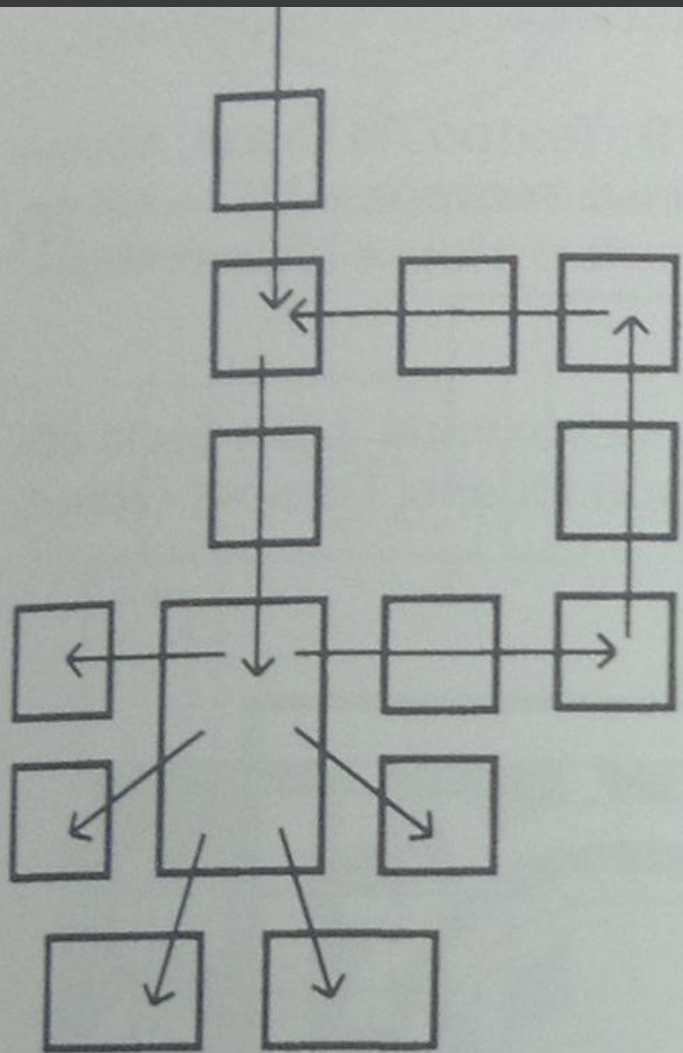


**(3)** Линейно-последовательное  
расположение

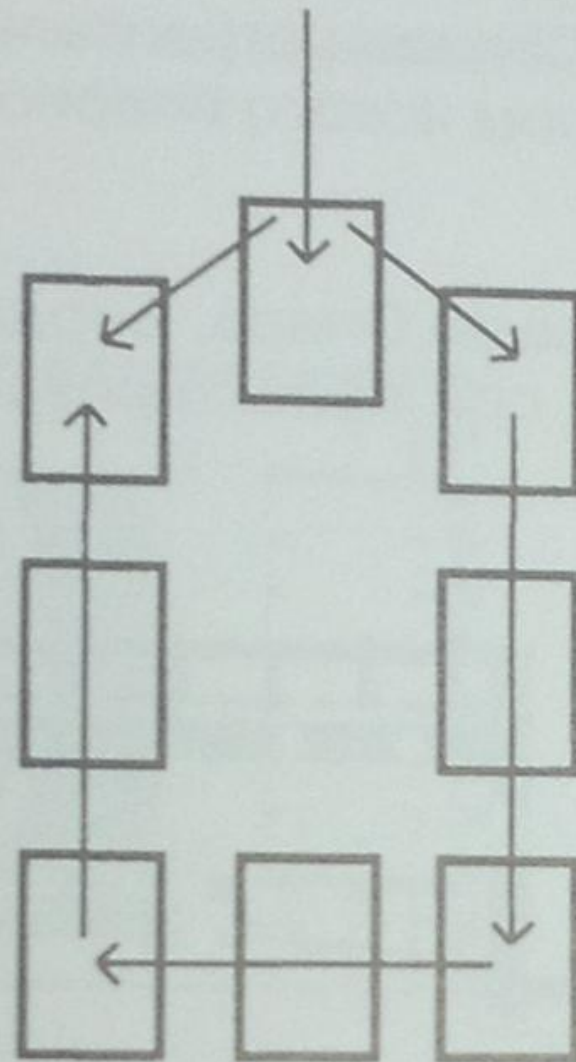


**(4)** Лабиринт





**(5)** Комплекс



**(6)** Петля



# Выставки

## *По планировочной структуре:*

- *Регулярное осевое*
- *Радиально-кольцевое*
- *Свободно-живописное*

## *По пространственной структуре:*

- *Централизованные*
- *Децентрализованные*

# Яркие представители

*Музей Соломона Гуггенхайма музей искусства в США построен 1937*



- Государственный Русский музей - первый в стране государственный музей русского изобразительного искусства, основан в 1895 году в Санкт-Петербурге по Указу императора Николая II. Торжественно открылся для посетителей - 7/19 марта 1898 года.





- ◎ «ПАВИЛЬОН ФОРУМ» ВЫСТАВОЧНОГО КОМПЛЕКСА «ЭКСПОЦЕНТР» Москва Спроектирован и построен в 1990-1992 г.г.



- Павильон № 58 был построен на Всероссийском Выставочном Центре (ВДНХ) в 1939 году по проекту А. Тацця и К. Иванченко



# Здания клубов

- Классификация (по размещению):
  - *Городские*
  - *Сельские*

# По принадлежности:

- ◎ Муниципальные
- ◎ Ведомственные
- ◎ Частные

# По назначению:

- ⦿ Общего профиля
- ⦿ Специализированные



# Функциональная схема

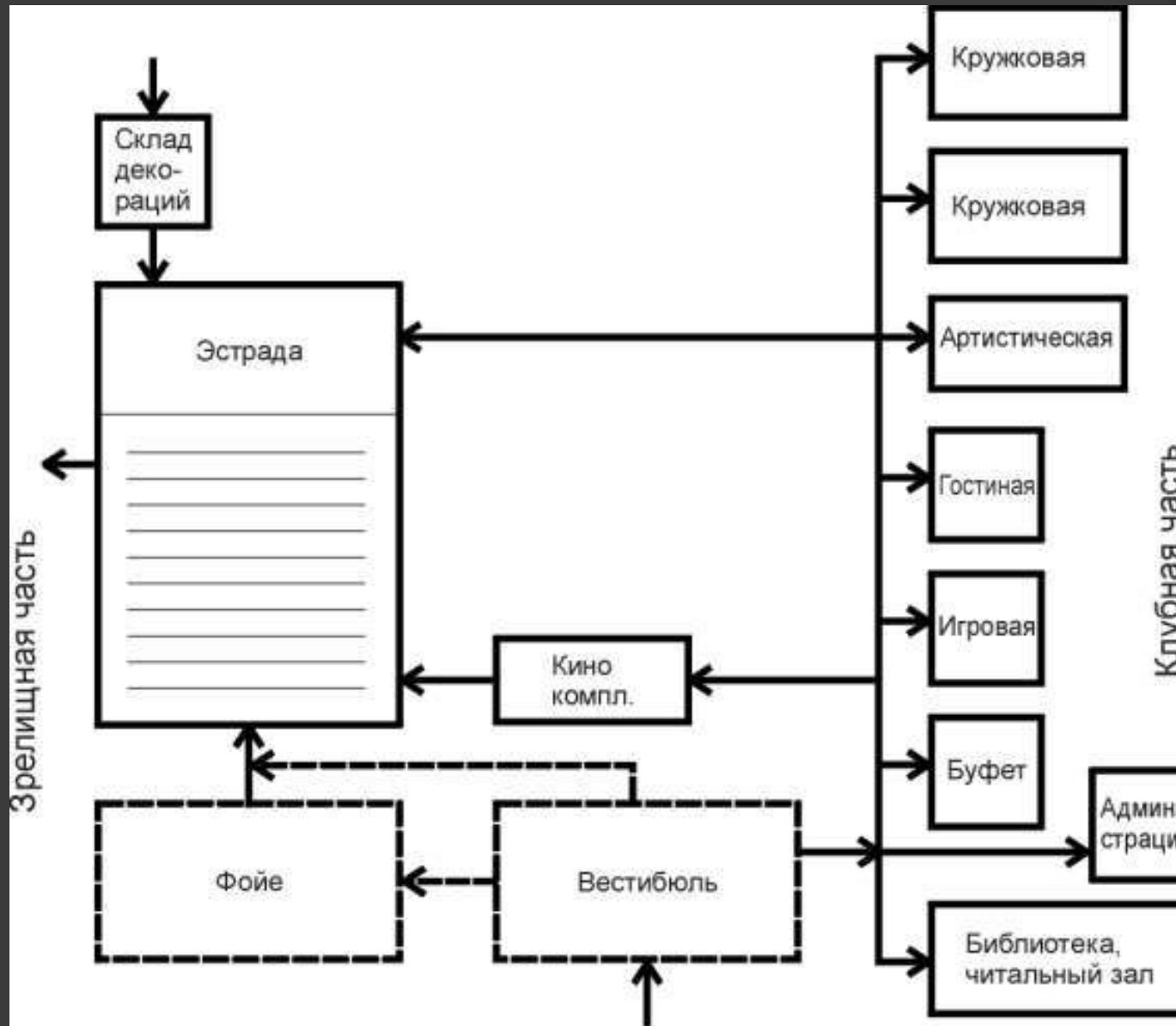


Рис. 1. Функциональная схема

# Планировочные элементы

1. Зрелищная часть:
  - Многоцелевой зрительный зал
  - Фойе
  - Игровая площадка
  - Киноаппаратная
  - Склады объемных декораций
  - Артистические комнаты
2. Клубная часть:
  - Лекционный зал или аудитория
  - Библиотека
  - Кружковые
  - Гостиные
  - Кафе
  - Спортзал
  - Танцевальный зал
  - Помещения для отдыха

# Дом культуры имени С. М. Зуева в Москве, арх. Илья Голосов



# Дом культуры им. С. М. Кирова в Санкт-Петербурге





# Культурно-развлекательный центр «Пирамида» в Казани арх. Г. и В. Токаревы



# Зрелищные здания

*Кинотеатры*

*Концертные залы*

*Театры*

*Цирки*

# Отличительная особенность планировочной организации:

- ⦿ *Наличие площади перед главным входом в здание*
- ⦿ *Разгрузочные площадки*
- ⦿ *Хозяйственный двор*

Архитектурно-планировочное решение:

*наличие в ядре здания главного зала*

# Кинотеатры

- ◎ Классификация:
  1. Круглогодичные:
    - *Многозальные*
    - *Одnozальные*
  2. Сезонные :
    - *Летние открытые*
    - *Летние закрытые*



# Классификация по КОМПОЗИЦИИ:

- Глубинная (продольная ось зала перпендикулярна плоскости фасада)
- Фронтальная (продольная ось параллельна плоскости фасада)

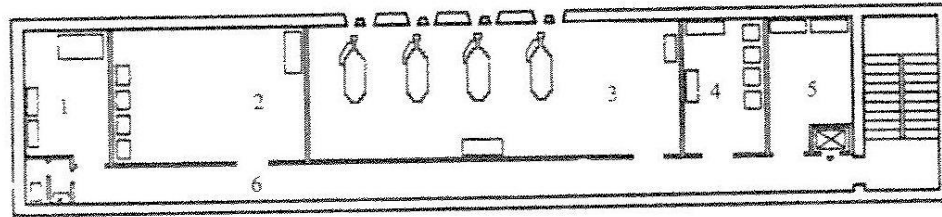
# Планировочные элементы:

- Зрительский комплекс
- Помещения киноаппаратной
- Служебно-хозяйственные помещения

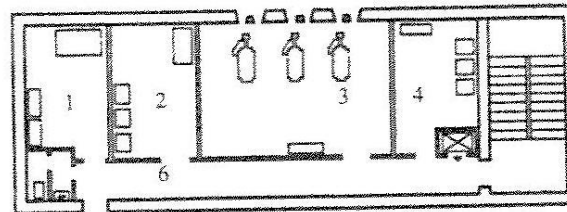
# Комплекс киноаппартной

- ◎ *Кинопроекционная*
- ◎ *Перемоточная*
- ◎ *Агрегатная охлаждения кинопроекторов*
- ◎ *Комната киномеханика*

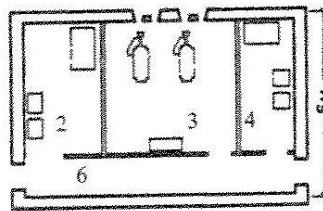
# Планы киноаппартных



А



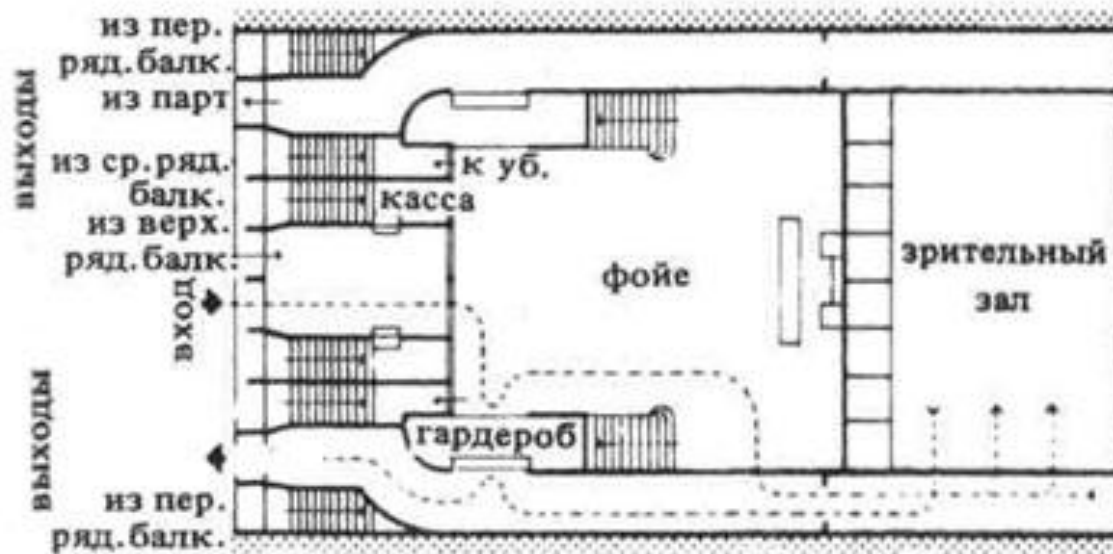
Б



В

Планы киноаппаратных: А — широкоформатного кинотеатра; Б — широкоэкранный кинотеатра; В — сезонного кинотеатра; 1 — комната киномеханика; 2 — аппаратная; 3 — кинопроекционная; 4 — перемоточная; 5 — мастерская; 6 — коридор

# Функциональная схема



# Звезда

● архитектор В. П. Калмыков



# Кинотеатр Мираж Синема Озерки в Санкт-Петербурге



# Театры

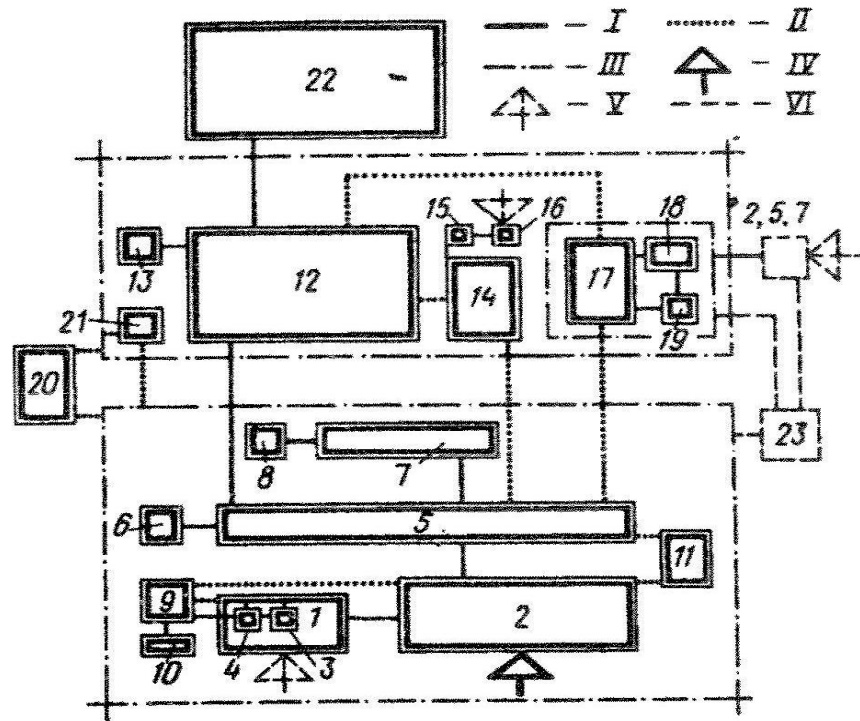
- ◎ По структуре:
  - *Сценическая часть (обслуживание сцены, 60-70%)*
  - *Зрительская часть (зрительный зал, фойе, кулуары, вестибюли, комплекс помещений обслуживания зрителей, 40-30%)*



# Планировочные элементы:

- *Помещения зрительского комплекса*
- *Помещения демонстративного комплекса*
- *помещения, обслуживающие демонстративно-хозяйственные помещения*
- *Производственные помещения*

# Функциональная схема



Общая функционально-планировочная схема связей помещений зрительского комплекса: 1 — кассовый вестибюль; 2 — входной вестибюль; 3, 4 — кабины касс и дежурного администратора; 5 — распределительный вестибюль; 6 — комната для переодевания; 7 — гардеробная; 8 — комната гардеробщиков; 9 — кабинет главного администратора и кладовая афиш; 10 — комната распространителей билетов; 11 — детская комната; 12 — фойе, кулуары; 13 — кладовая при фойе; 14 — буфет; 15 — моечная, доеготовочная; 16 — кладовая, тарная; 17 — экспозиционное помещение музея; 18 — фондохранилище; 19 — комната сотрудников; 20 — санитарные блоки; 21 — курительная; 22 — зрительный зал; 23 — клубные помещения; I — связи; II — варианты связей; III — блоки; IV — вход; V — возможный вход; VI — возможное помещение (связи)

# Помещения , обслуживающие сцену:

- ⦿ *Помещения для ожидания выхода на сцену*
- ⦿ *Артистические уборные*
- ⦿ *Репетиционные помещения*
- ⦿ *Склады постановочного имущества:*
  - *Дежурные*
  - *Текущего сезона*
  - *резервные*

# Оперный театр в Сиднее.

датский архитектор Йорн Утзон (Jorn Utzon)



# Театр юного зрителя в Новосибирске. Арх. А. Сабиров , М. Стародубов



# Концертные залы

- ◎ **Формы:**

1. *Квадр*
2. *Арена*
3. *Веерообразный зал*
4. *Зал в форме подковы*

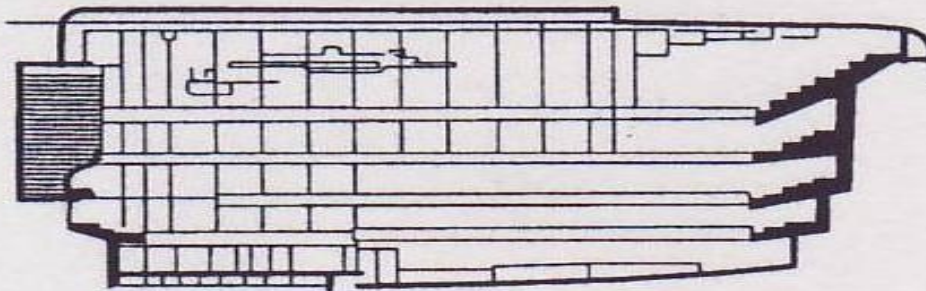
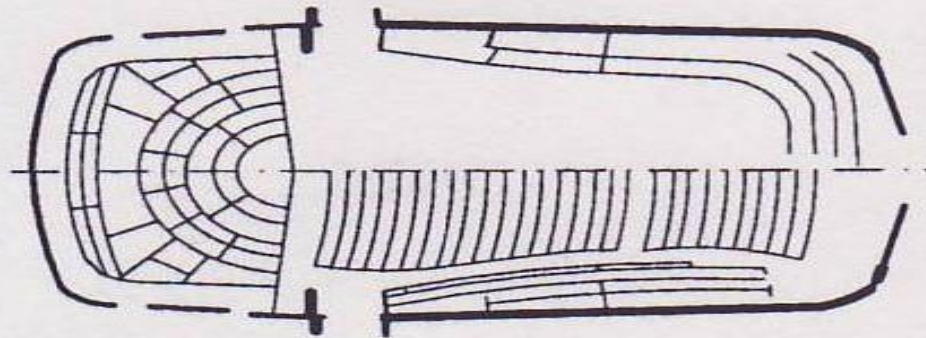


## ✓ Квадр

Прямоугольный план.

Образец: танцзал, зал для празднеств.

В случае горизонтального пола в партере видимость не оптимальна. Многофункциональное использование при горизонтальных полах партера. Хорошее звучание достигается при пропорциях близких к «Золотому сечению».



**(2)** Квадр: концертный зал в г. Люцерн, 1995–1998 гг. Архит. Жан Новель (Jean Nouvel)



### Арена

Полигональный план.

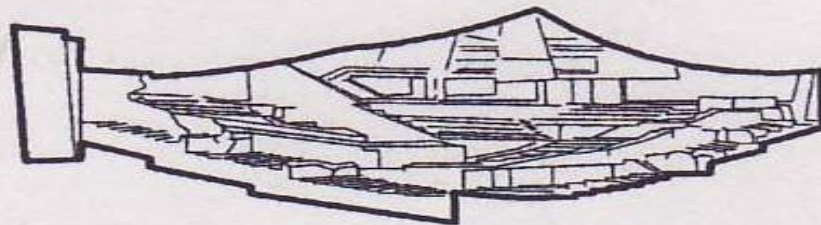
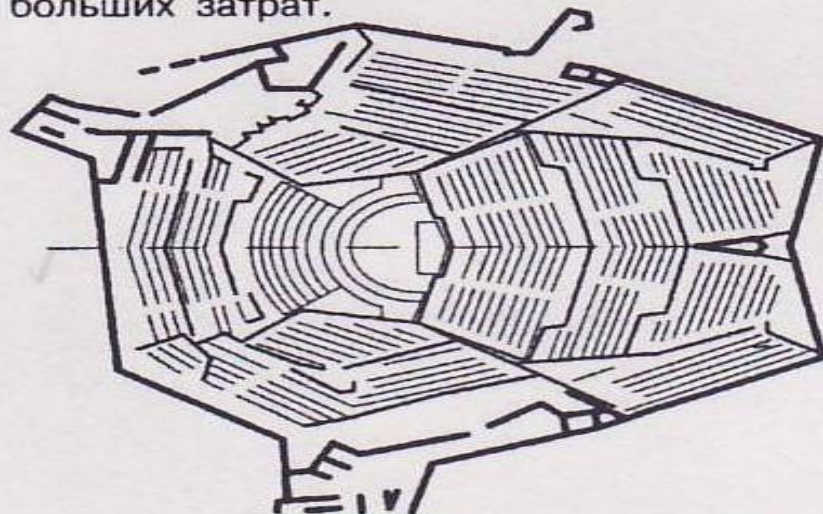
Образец: амфитеатр.

Зона оркестра со всех сторон окружена зрителями.

Оптимальная видимость, коммуникативное воздействие.

Хороший прямой звук.

Хорошая акустика возможна, но требует больших затрат.



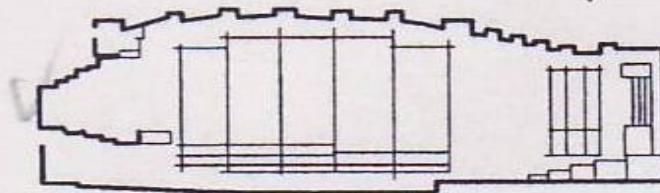
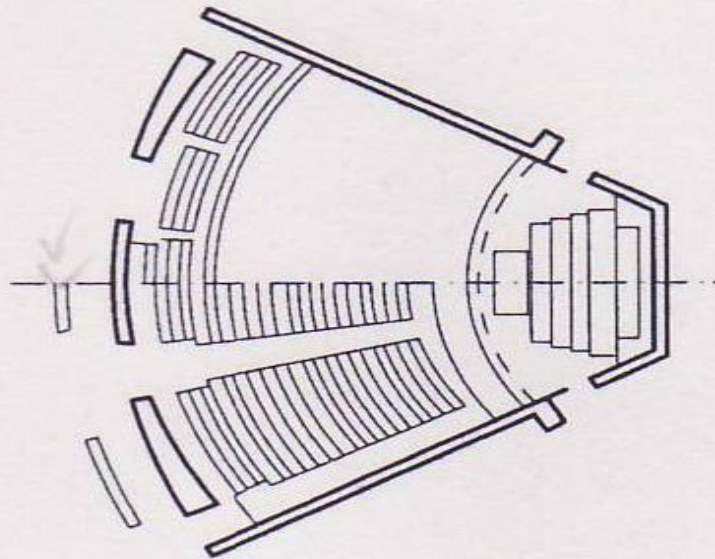
**(3)** Арена: Берлинская филармония, 1960–1963 гг. Архит. Ганс Шарун (Hans Scharoun)

## В форме сектора круга

Веерообразный план.

Хорошая видимость, хороший прямой звук  
Акустические недостатки обусловлены веерообразной формой зала.

Хорошая акустика возможна, но требует больших затрат.



**(5)**

Веер: Брукнерхаус, 1969–1973 гг.  
Линц. Архит. Хейкки Сирен (Heikki Siren)

### В форме подковы

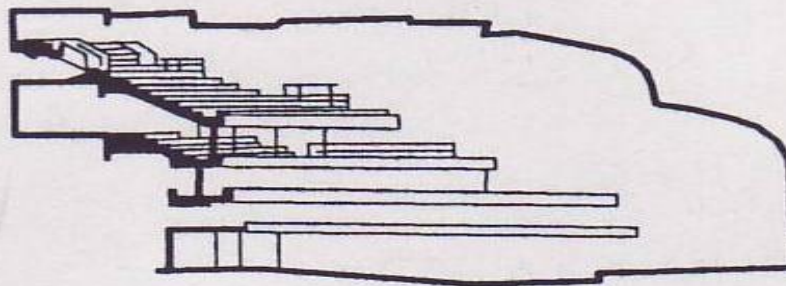
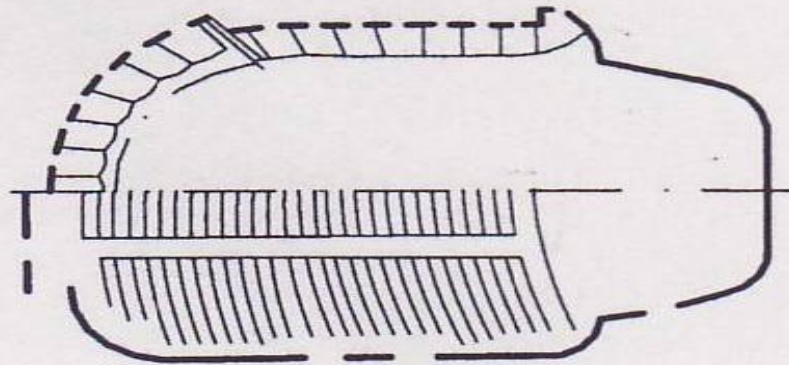
Подковообразный план.

Образец: театр с ярусами.

Хорошая видимость, хороший прямой звук.

Достаточное короткое отражение звука, многократность звука невысока.

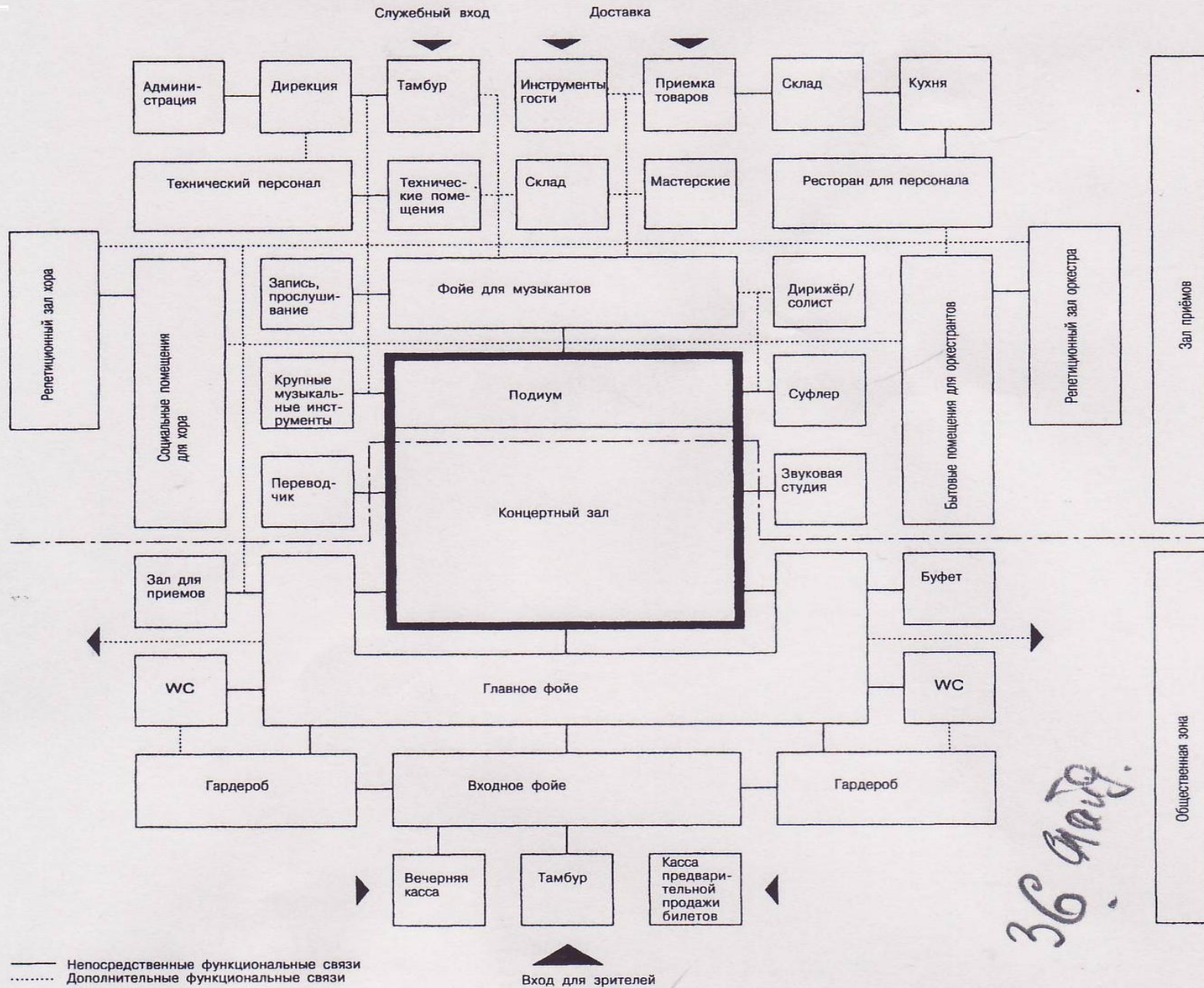
Небольшая пространственность и высокая прозрачность звука.



- (4)** Подкова: Карнеги-холл, 1888–1891 гг., Нью Йорк. Архит. У. Б. Тутхилл (W.B. Tuthill)



# Функциональные схемы



(1) Функциональная схема концертного здания с одним залом [01]

# Яркие представители

Концертный зал «Ле зенит» в Руане, Франция архит. Б. Чуми





# Международный Дом Музыки в Москве арх. Ю. Гнедовский, В. Красильников



# Цирки

- ◎ Зрительный зал:
  - *Манеж*
  - *Амфитеатр*
  - *Купол*
  - *Помещение для оркестра*
  - *Эстрада*
  - *Осветительная ложа*
  - *Мостики*

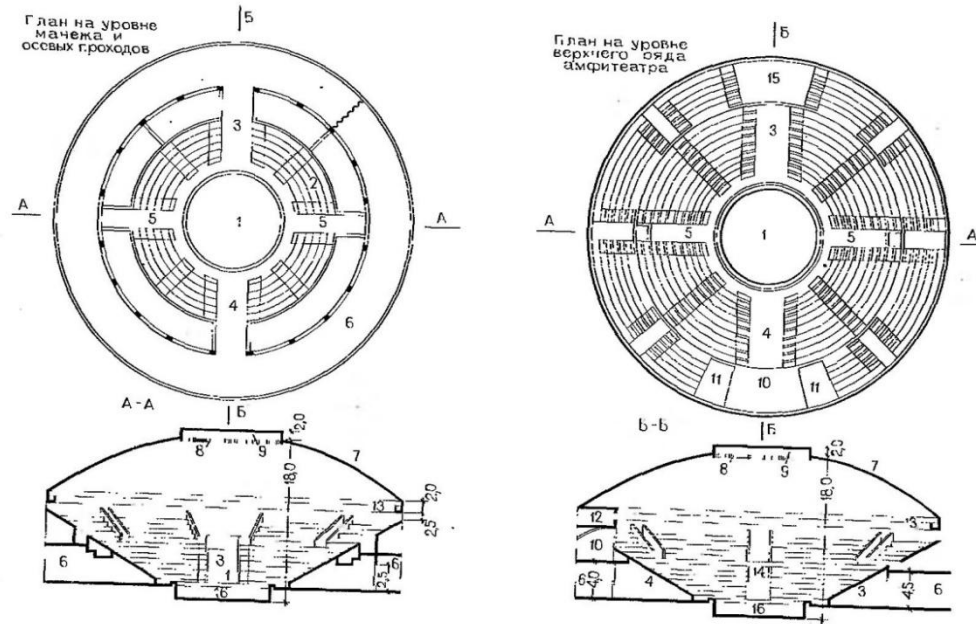


# Архитектурная

## КОМПОЗИЦИЯ:

- ⦿ Двухчастное решение с четким членением на основной объем зрелищной части и примыкающей к нему блок производственных помещений
- ⦿ Решение единым компактным объемом

# Функциональная схема



## Возможные планировочные схемы цирков и основные варианты расположения лестничных узлов

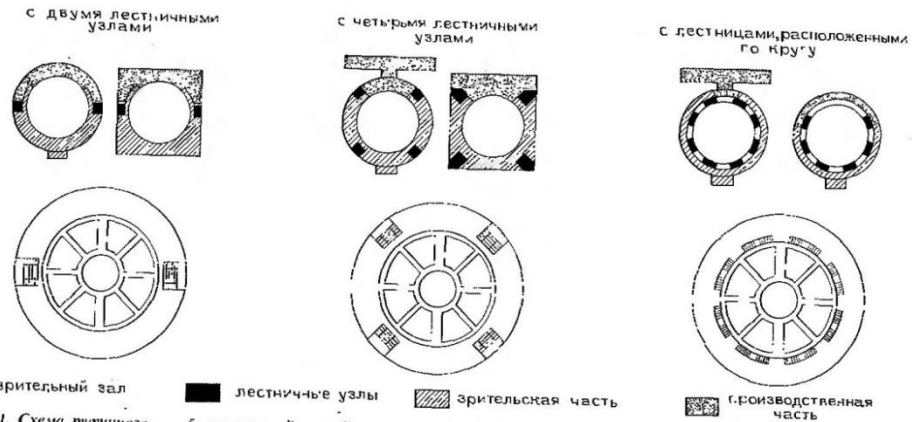


Рис. 15.1. Схема типичного решения зрительного зала

1 - манеж (арена  $d = 13$  м);  
2 - амфитеатр; 3 - главный артистический проход;  
4 - главный осевой проход;

5 - поперечный осевой проход, 6 - кольцевое фойе, служащее также для прохода артистов к осевым проходам;  
7 - полусфера перекрытия;

8 - колосниковая решетка; 9 - наклонное пространство; 10 - помещение оркестра; 12 - осветительная ложа;

13 - осветительный мостик; 14 - ложа для прожекторов; 15 - эстрада; 16 - помещение опускающегося манежа (бассейн). Размеры указаны минимальные

# Ставропольский государственный цирк



# Казанский государственный цирк





# Днепропетровский цирк

