

ЖЕНСКАЯ ПОЛОВАЯ СИСТЕМА

РАЗРАБОТЧИКИ

доц. Шкловчик О.В.

ст.пр. Слабожанина В.

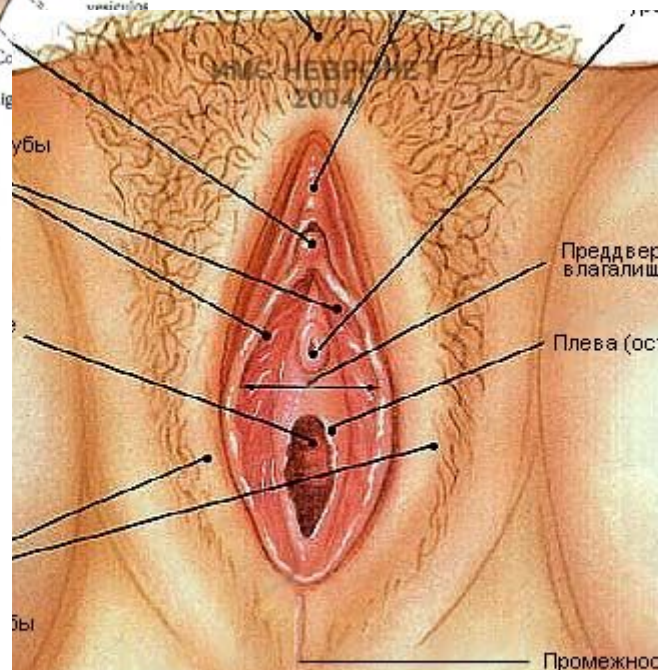
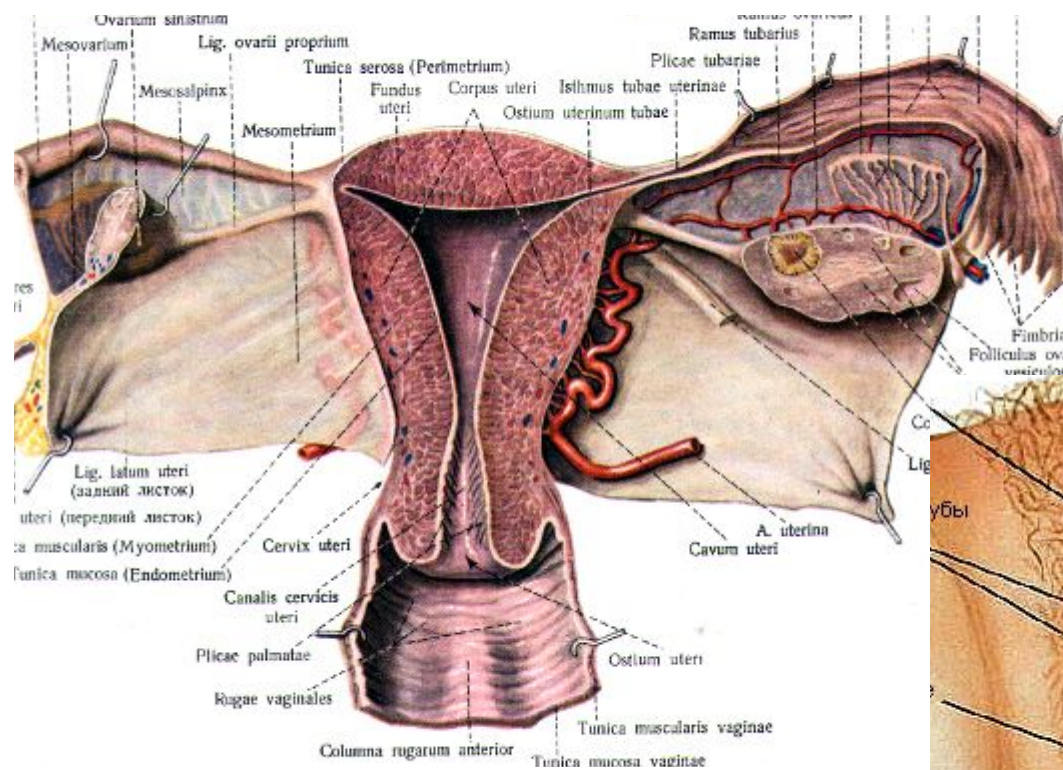
А.

АКТУАЛЬНОСТЬ ТЕМЫ

- ◉ *Самостоятельная работа - сообщение студента(ов) на актуальные вопросы темы по выбору студентов группы*

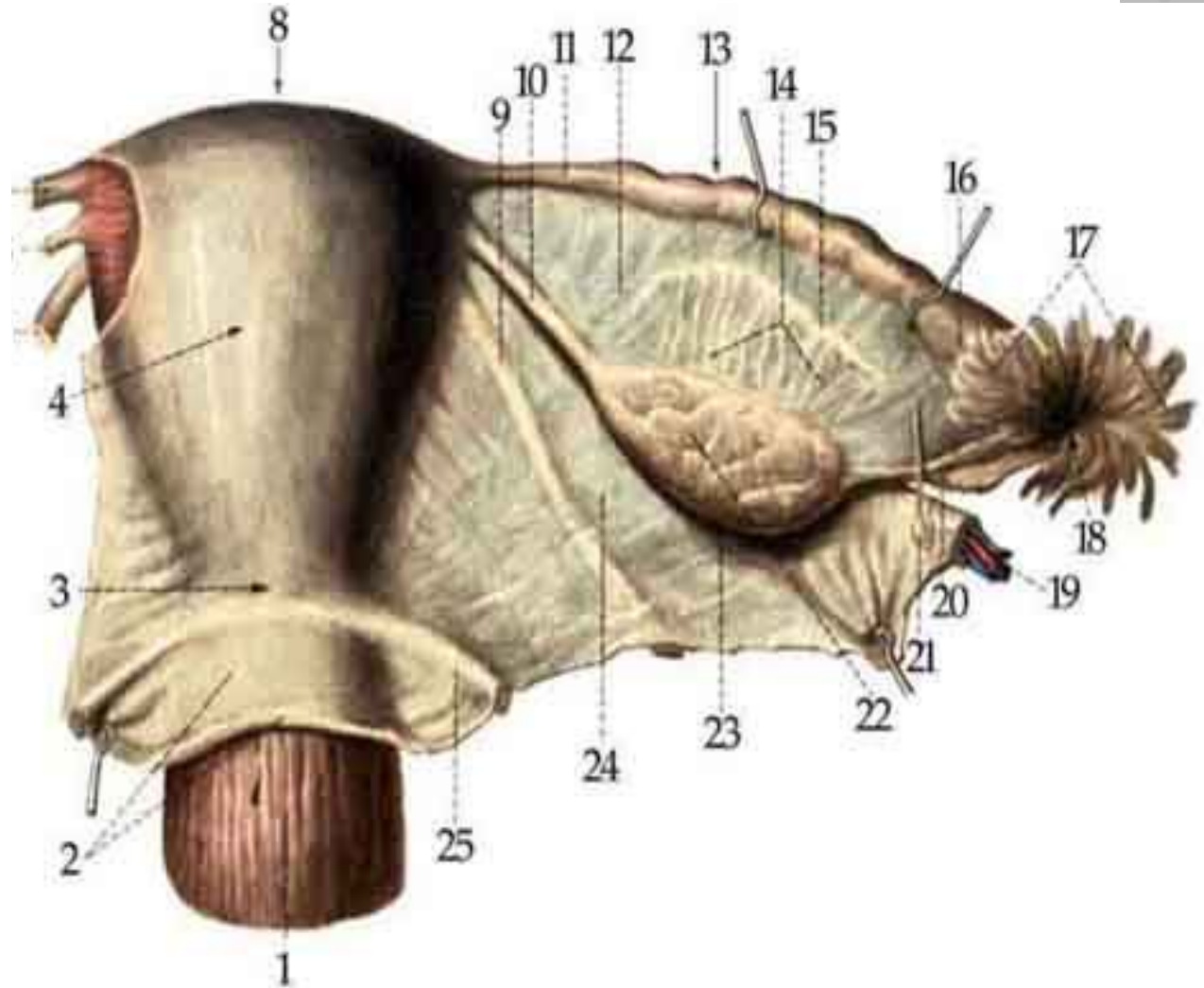
УЧЕБНЫЕ ЦЕЛИ И ЗАДАЧИ

ВНУТРЕННИЕ И НАРУЖНЫЕ ЖЕНСКИЕ ПОЛОВЫЕ ОРГАНЫ



ЯИЧНИК

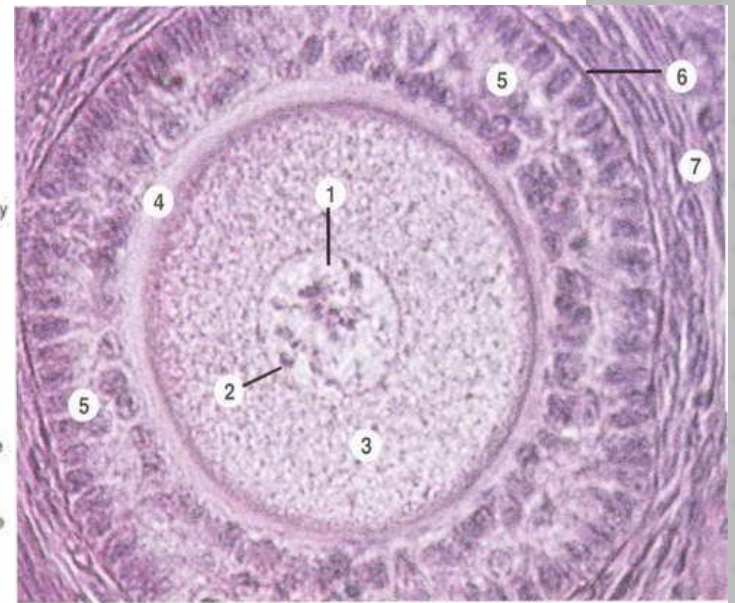
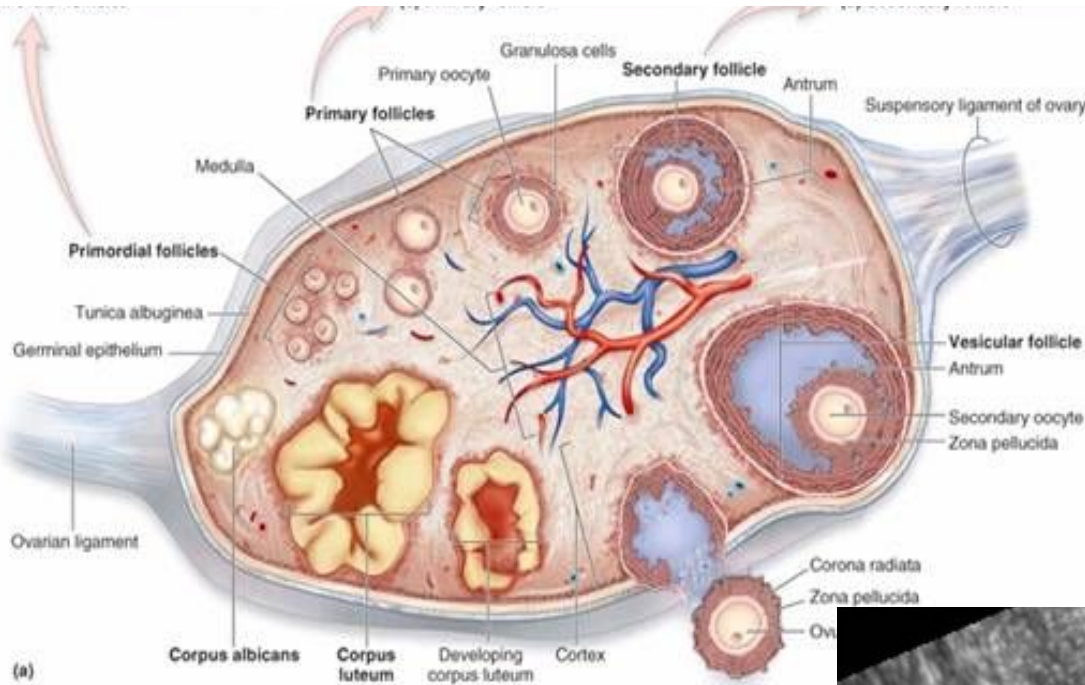
○ Внешнее строение



Демонстрация препарата:

- *Правильное анатомическое положение*
- *Стороны, края, концы*
- *Связки*
- *Брыжейка*

○ Внутреннее строение

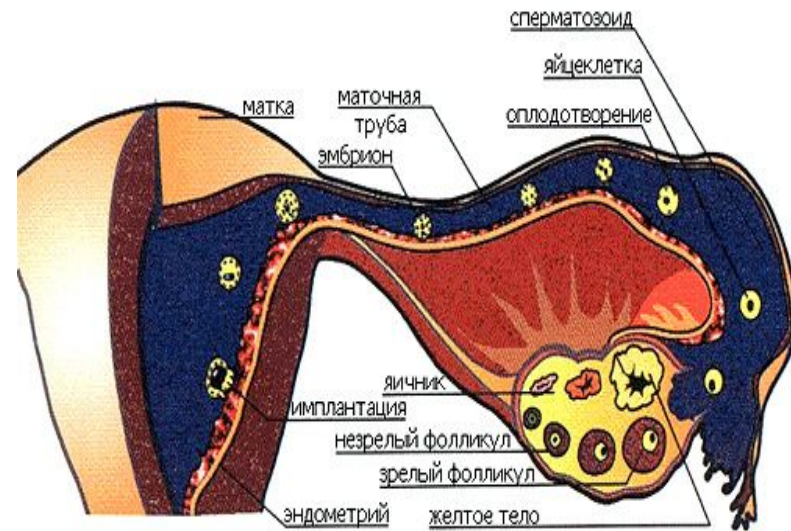
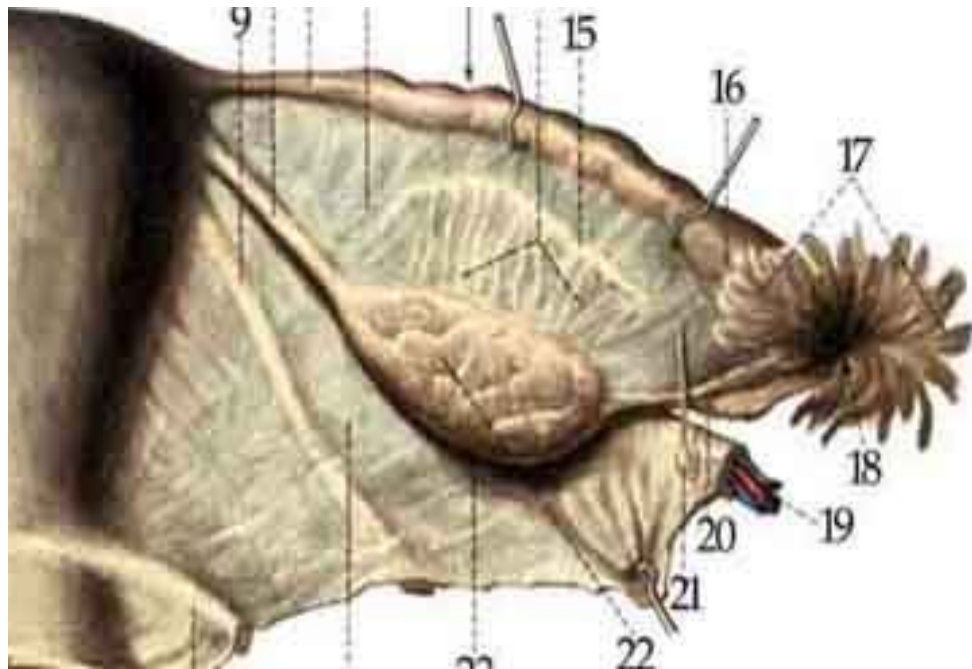


Демонстрация препарата:

- Белочная оболочка
- Кортиковое и мозговое вещество
- Фолликулы яичника

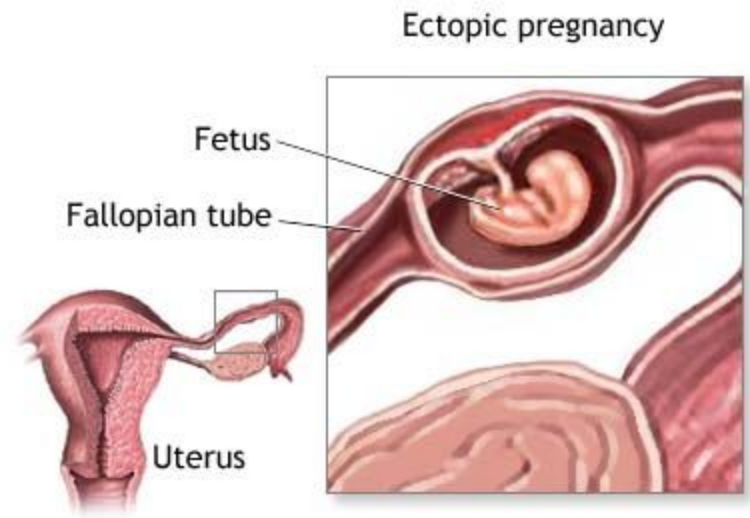


МАТОЧНАЯ ТРУБА



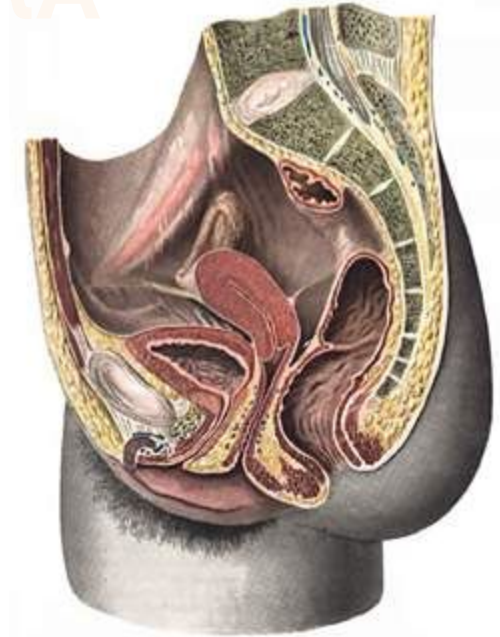
Демонстрация препарата:

- *Правильное анатомическое положение*
- *Части, отверстия, фимбрии*
- *Брыжейка*

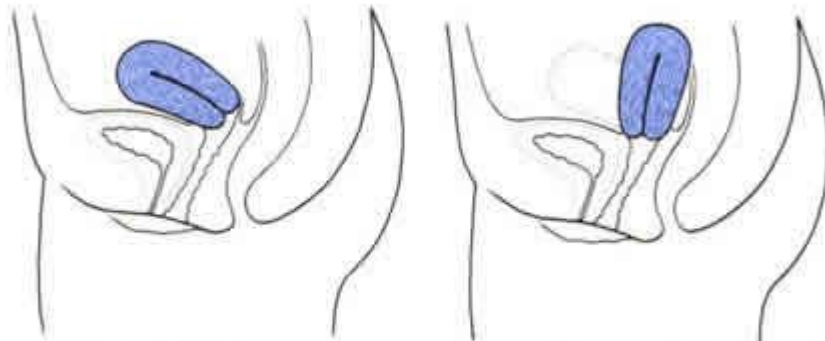


МАТКА

- Топография
- Положение
- Anteversio + anteflexio = норма
- Retroversio + anteflexio = при наполненном мочевом пузыре
- Retroversio + retroflexio = патология («загиб» матки)



Нормальное расположение матки и отклонение кзади



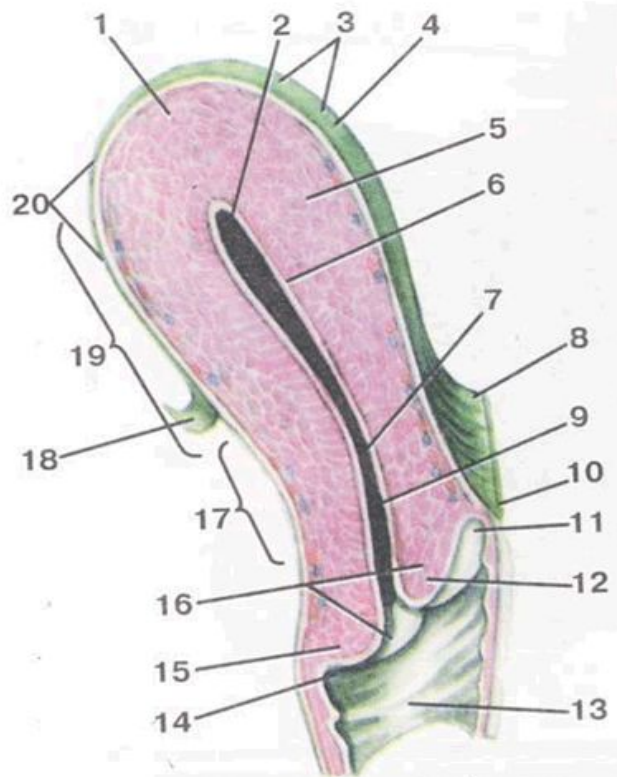
Нормальное (anteversio)

Отклонение матки кзади (retroversio)

Иллюстрация слева показывает наклон матки при нормальном положении.

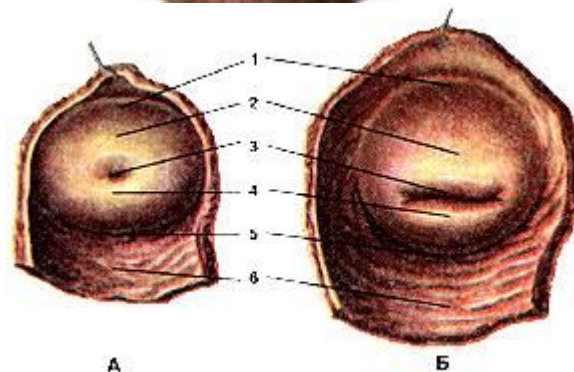
На рисунке справа показано почти вертикальное положение матки в случае ее отклонения кзади.

○ Строение

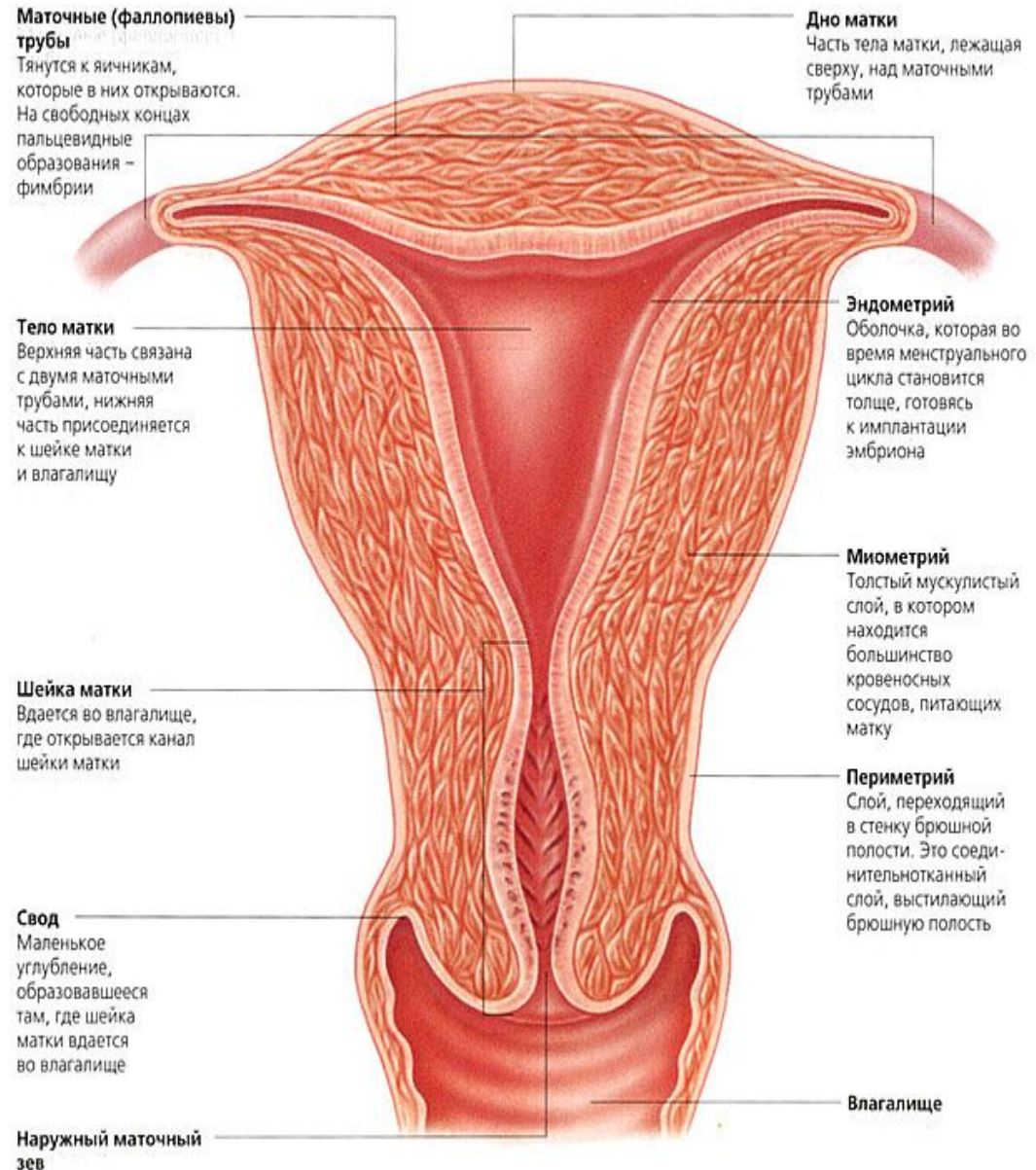


Демонстрация препарата:

- *Правильное анатомическое положение*
- *Части, полость, отверстие матки*
- *Части, губы шейки матки*

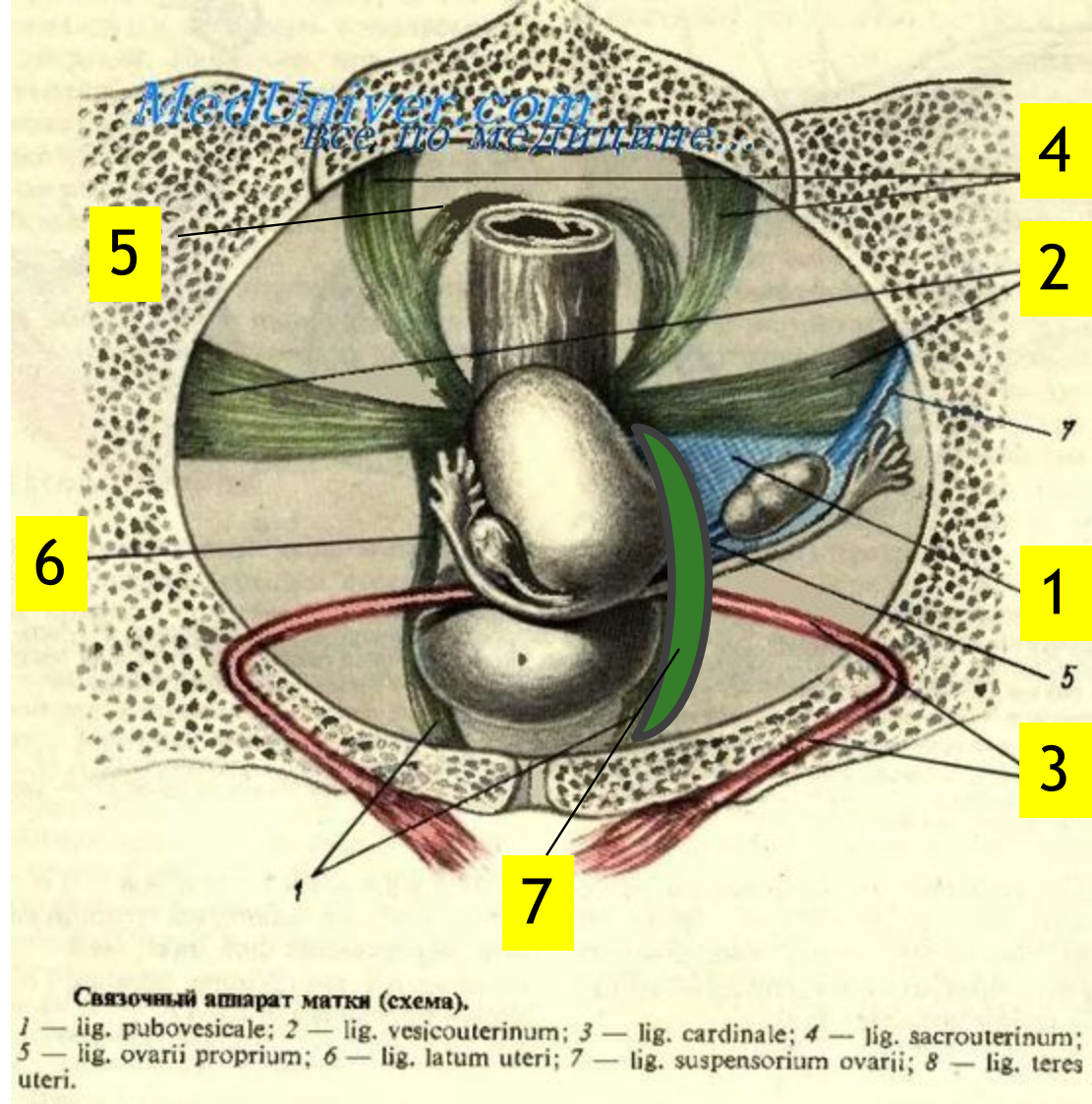


- Строение стенки
- Эндометрий (слизистая оболочка)
- Миометрий (мышечная оболочка)
- Периметрий (серозная оболочка – мезоперитонеально)
- Параметрий (клетчатка между листками широкой связки матки)



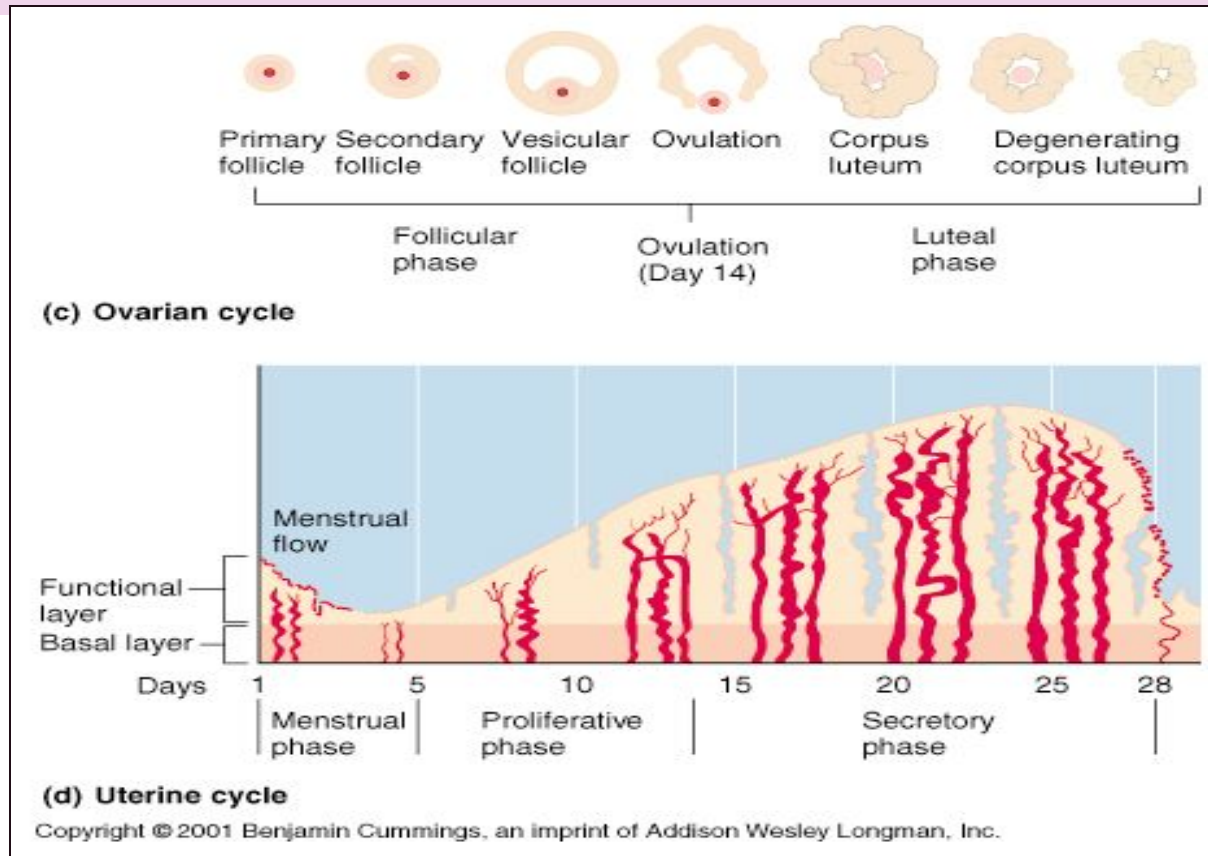
○ Связки матки (схема)

1. Lig. latum uteri (mesosalpyngs, mesometrium, mesoovarium)
2. Lig. cardinale (между листками широкой связки на уровне шейки матки)
3. Lig. teres uteri (проходит в паховом канале)
4. Lig. sacrouterina
5. Lig. rectouterina
6. Lig. vesicouterina
7. Lig. pubouterina



Демонстрация препарата:
□ Широкая и круглая связки матки

ОВАРИАЛЬНО-МЕНСТРУАЛЬНЫЙ ЦИКЛ



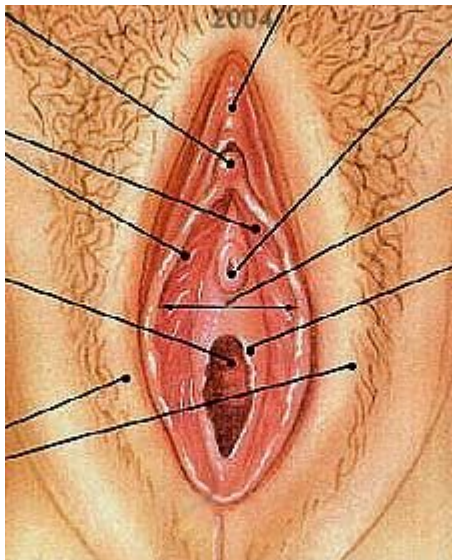
○ Фазы маточного цикла

I - десквамации, II - пролиферации, III - секреции

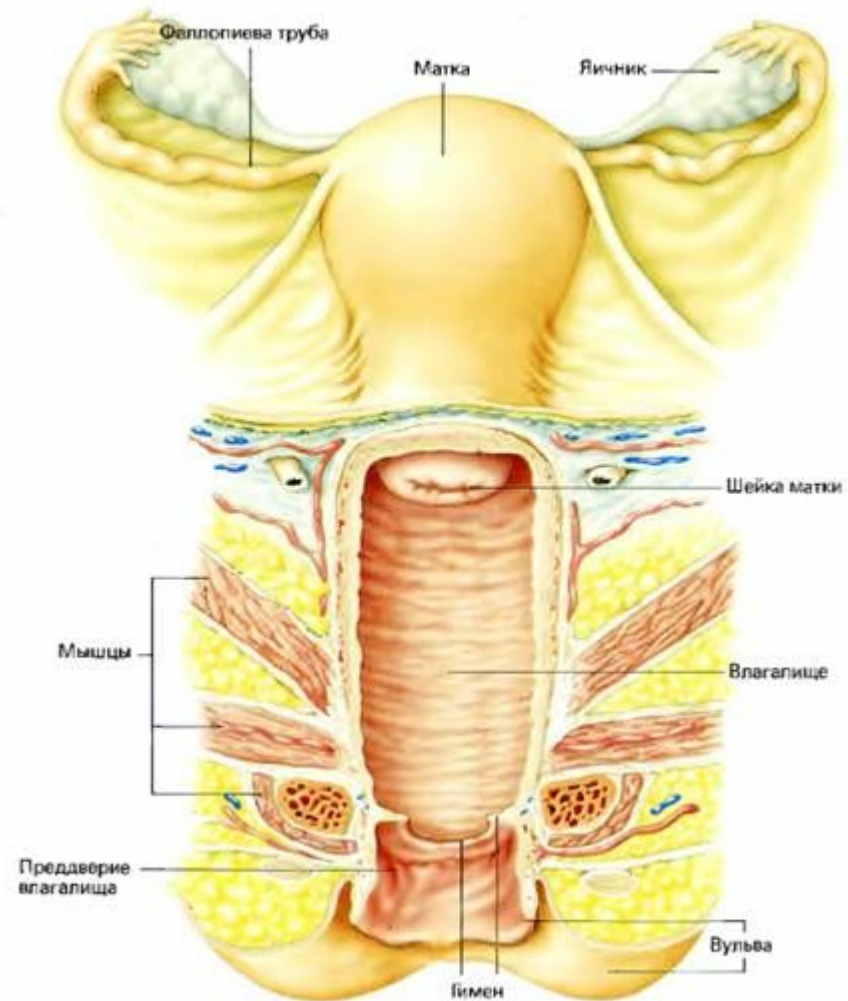
○ Фазы овариального цикла

I - фолликулярная, II - лютеиновая

ВЛАГАЛИЩЕ



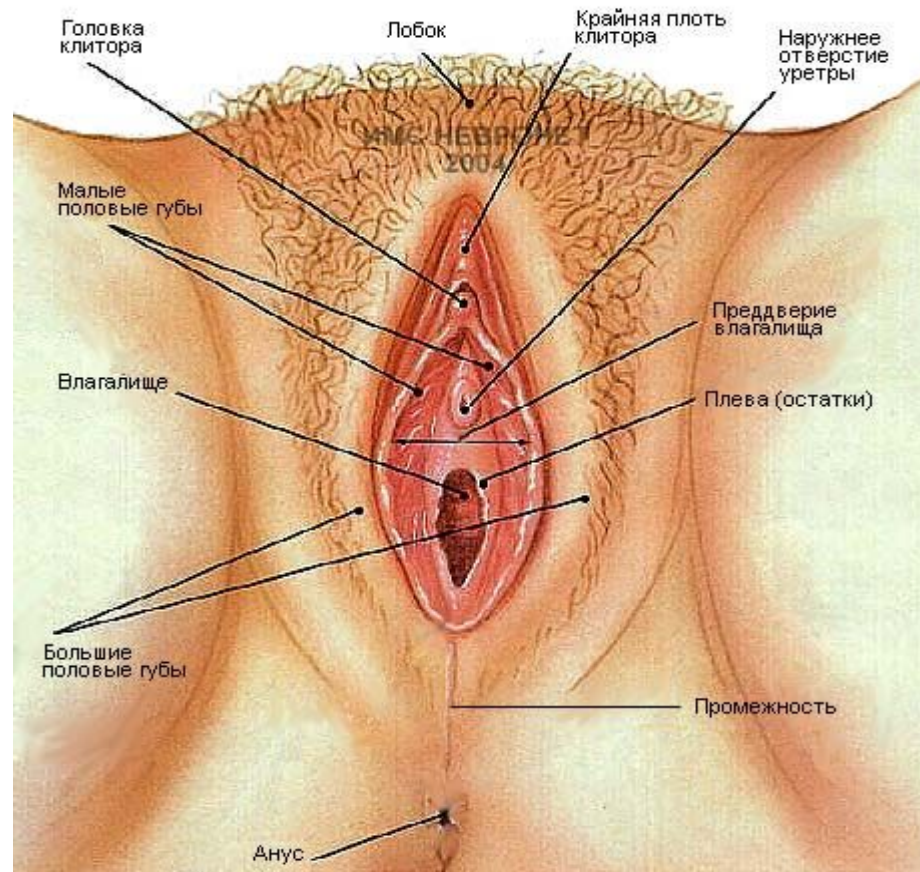
Строение влагалища



Демонстрация препарата:

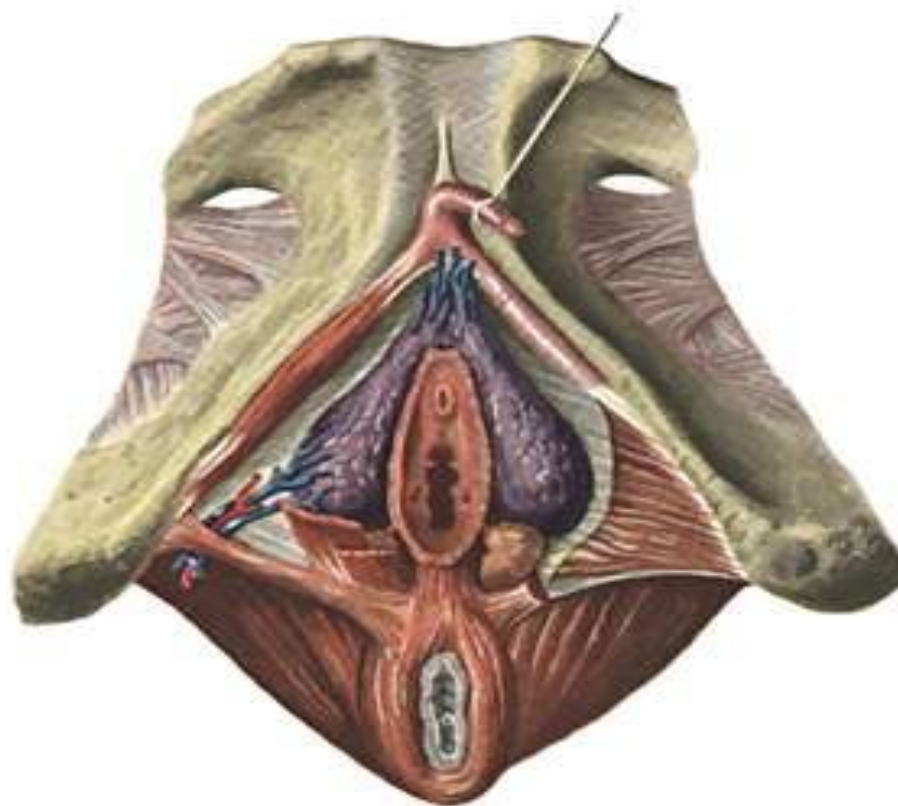
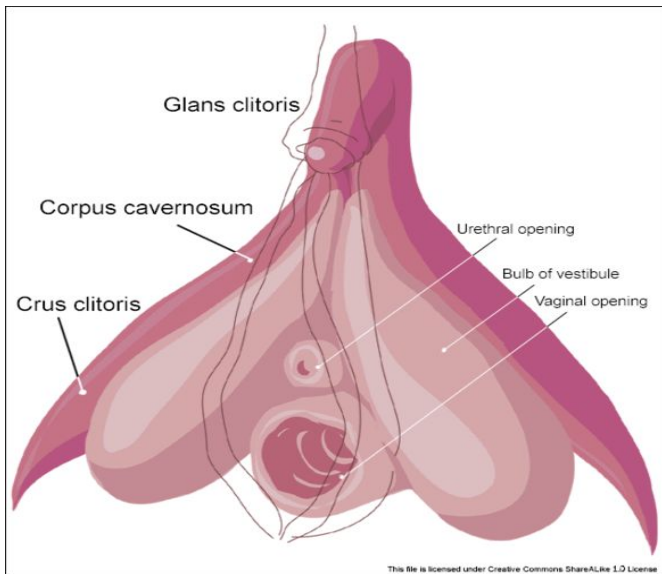
- *Стенки, отверстие, своды, преддверие*

НАРУЖНЫЕ ЖЕНСКИЕ ПОЛОВЫЕ ОРГАНЫ

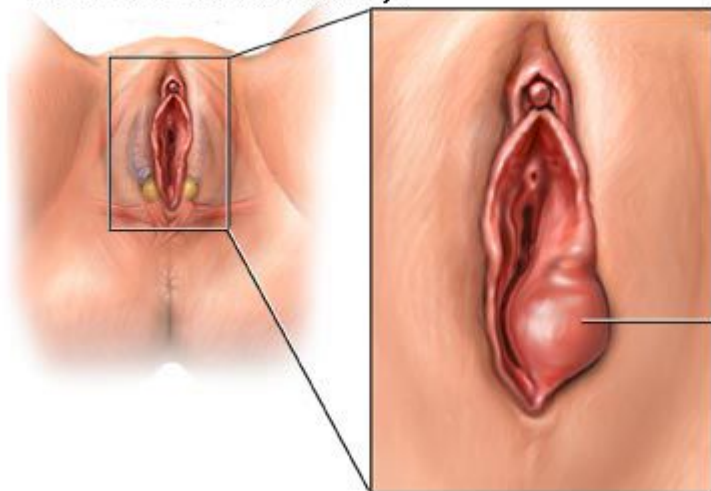


Демонстрация препарата:

- Клитор, половые губы, половая щель,*
- Преддверие влагалища, наружное отверстие мочеиспускательного канала*



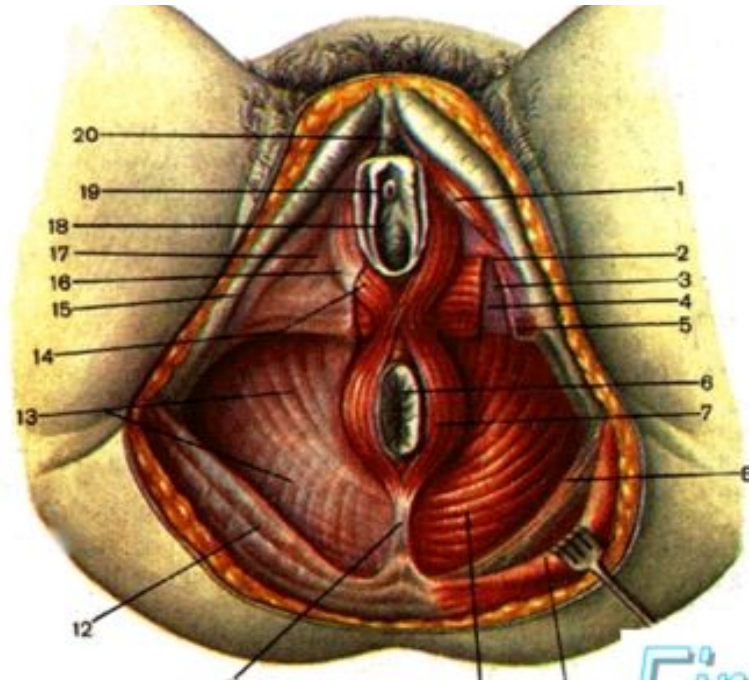
Бартолиновы железы в основании больших половых губ



Киста бартолиновой железы

ПРОМЕЖНОСТЬ

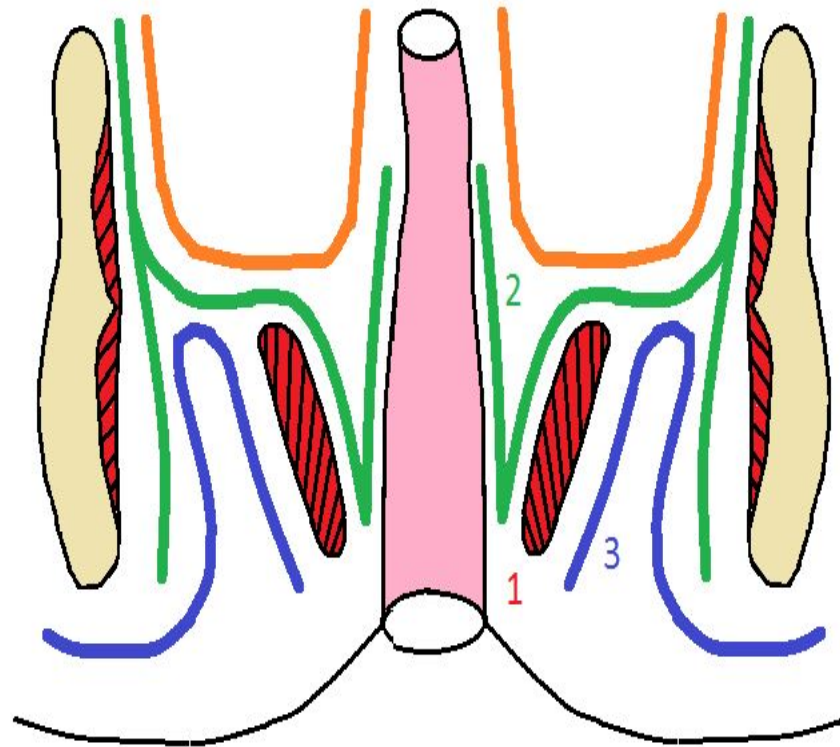
- Это мышечно-фасциальный пласт, закрывающий выход из таза
- Промежность в узком смысле - пространство между анальным отверстием и преддверием влагалища



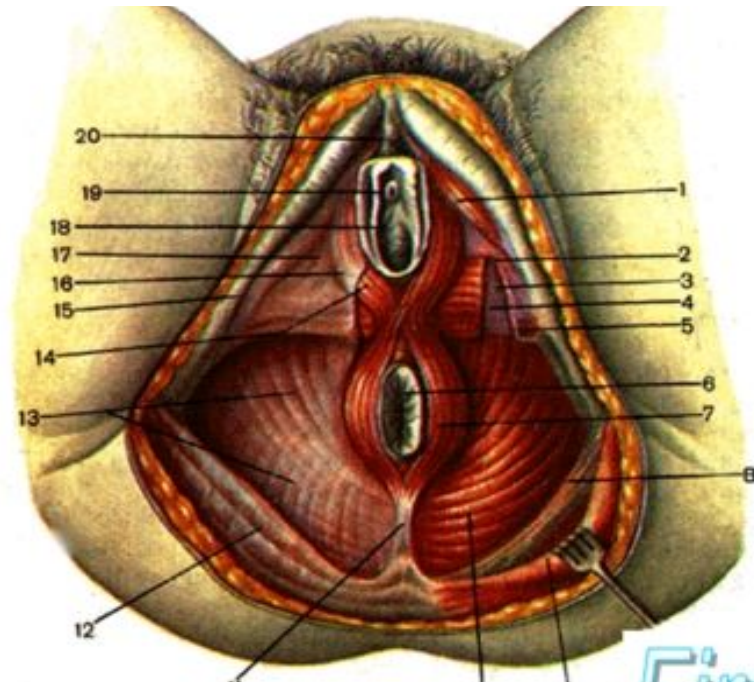
Демонстрация муляжа:

- *Границы промежности, промежность в узком смысле, диафрагма таза и мочеполовая диафрагма, их мышцы*

- ⊙ Diafragma pelvis (слои изнутри кнаружи)
 - Fascia diafragma pelvis superior (2) - продолжение fascia pelvis, имеет pars visceralis et parietalis
 - **Mm. levator ani (1), coccygeus, sphincter ani externus**
 - Fascia diafragma pelvis inferior (3) - продолжение fascia glutea



- Diafragma urogenitalis
- Fascia diafragma urogenitalis superior*
- **Mm.bulbospongiosus, ischiocavernosus, transversus perinei superficialis**
- Fascia diafragma urogenitalis inferior*
- **M.transversus perinei profundus**
- Fascia diafragma urogenitalis superficialis*
- * расщепление fascia diafragma pelvis superior на три листка



ДЕМОНСТРАЦИЯ ПРЕПАРАТОВ