

**Государственное бюджетное  
профессиональное образовательное  
учреждение города Москвы  
"Московский образовательный комплекс  
ЗАПАД"**

**Презентация по имиджеологии  
на тему: «Женский деловой клуб»**

**Выполнила: Савельева К. С.  
группа: 31 ПЭ - 1**

# Деловой костюм.

## Основной гардероб.

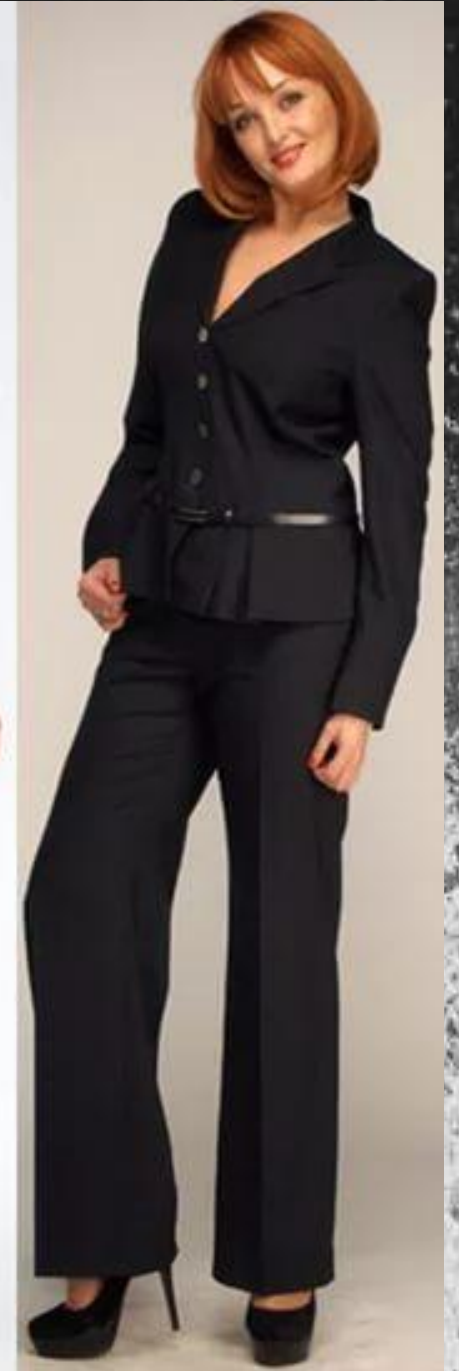
Костюмы/жакеты, юбки и брюки.

Четыре костюма подходящих друг к

другу нейтральных цветов или

сочетание четырех жакетов и

четырех юбок или пар брюк.



# Блузки.

От шести до восьми  
блузок, рубашек или  
трикотажных  
кофточек разных  
цветов. Надевая  
только белые  
блузки, женщина  
будет выглядеть  
одинаково изо дня в  
день.





# Платья.

Можно заменить платьем блузку с юбкой.





# Пальто (или плащ)

Одного пальто, которое будет хорошо сидеть поверх костюма, вполне достаточно.







# Туфли.

Три пары  
формальных  
туфель,  
соответствующих  
последним  
тенденциям, на  
сезон -  
оптимальное  
количество





# Сумки.

Можно купить две сумки хорошего качества соответствующих цветов. Если необходимо ходить с ними на работу, они должны быть достаточно большими, чтобы в них помещались документы и папки.





# Ценные советы.

Если вы хотите выглядеть дружелюбной и открытой, носите цвета средней насыщенности.

Черный и другие темные цвета ассоциируются с авторитетом и властью, в то время как в красном вы выглядите уверенно.



Образ деловой женщины должен быть цельным с головы до ног: строгий костюм требует дополнения сдержанными аксессуарами, а колготки или чулки необходимы в любое время года.





Перед тем, как отправляться на работу или в официальное учреждение, проверьте перед зеркалом, как вы выглядите: сделайте вид, что поднимаете что-то с пола, и посмотрите, что происходит с декольте. Сядьте, чтобы увидеть, насколько задирается при этом юбка.



Чрезмерно открытая одежда и экстремально длинные ногти не соответствуют деловой или официальной обстановке.













