



Урок по Кубановедению.

**Тема: «Разнообразие  
животного мира моей  
местности.»**

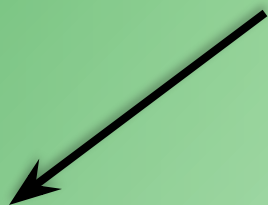




# В каком районе мы живём?

Выселковский район лежит  
в полосе степей.

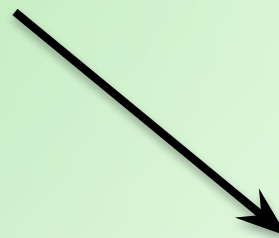
Животный мир подразделяется на



**Степные животные**

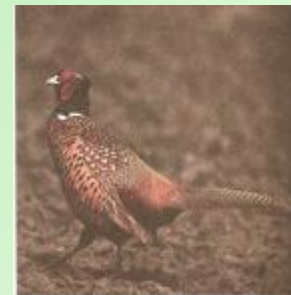
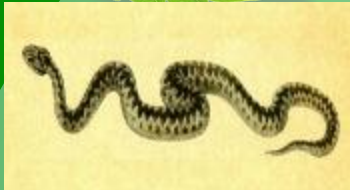


**Лесостепные животные**



**Животные водоёмов**

# Животные степей.



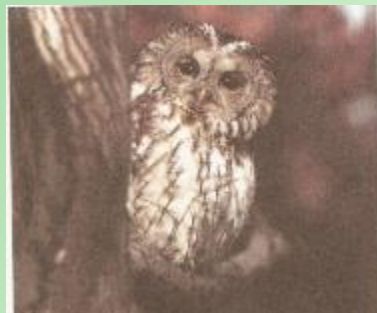


# Грызуны степей.





# Животные лесостепей.



# Животные водоёмов.

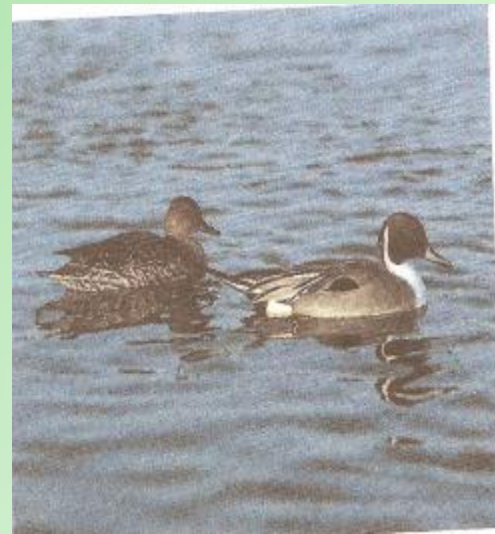
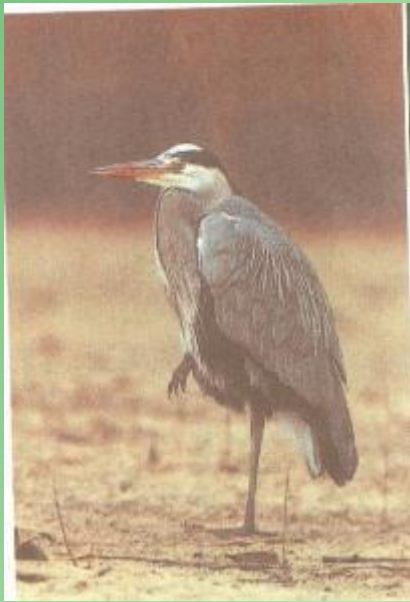


## РЫБЫ.



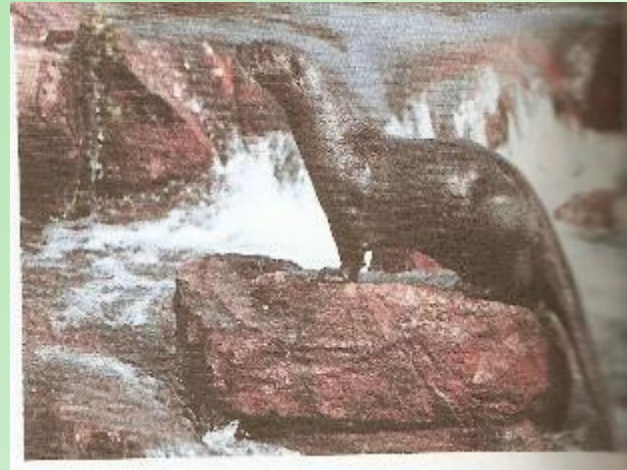


# Птицы водоёмов.





# Земноводные.







**Спасибо за урок!**