

Жоба интерфейсі

Сыныбы: 7 “Б”

Іс-тәжірибеден өтуші: Сабырхан А.

Интерфейс – компьютерде сақталған және қолданушының енгізген ақпараттарымен жұмыс істеуге мүмкіндік беретін құралдар мен ережелердің жиынтығы.

Кез келген интерфейсті (*ағыл.* inter – аралық, face – бет) жасаушы программалаушылардың мақсаты: ақпаратпен жұмыс жасағанда (құжаттармен, мәліметтер қорымен, графиктермен, кескіндермен) жоғарғы сапаны, қолайлылықты қамтамасыз ету.

Интерфейс – бұл нысандардың жиынтығы, оның көмегімен ақпаратты белгілі бағытта орындау жүзеге асырылады.

Интерфейс барлық программаның құрылымын анықтайды.

Visual Basic программасында пішін пайдаланушы интерфейсін құру үшін нысандарды орнату терезесі болып саналады. Егер Visual Basic программасын қолданатын болсақ, интерфейсстің қарапайымдылығы мен қолайлылығын қамтамасыз етуіміз керек. Мұндағы әрбір әрекет тез есте сақталатын болу керек. Артық батырмаларды қолданып, жиі сұхбат терезесін шақыратындай етіп жасалған интерфейс адамды жалықтырып жібереді. Сондықтан интерфейссті жобалағанда жинақылық пен көркемдікке ерекше көңіл бөлу қажет.

- **Visual Basic** тілінде де басқа программалар сияқты бірнеше құжатпен қатар жұмыс істеуге болады. Оны **көпқұжатты интерфейс** деп атаймыз.

Пайдаланушы интерфейс - пайдаланушының жүйемен әрекеттестігін жасақтайтын программалық құралдар кешені; пайдаланушы мен жүйе арасындағы байланыс құралы. Мұндай стандарттар программа қызметтерімен операцияларын қолайлы түрде пайдалануды қамтамасыз ететін экран пішімі мен орындалатын командалардың меню құрылымын тағайындайды. Пайдаланушыға арналған компьютермен (программамен) жылдам әрекеттесу тәсілдері, оның мынадай ерекшеліктерін атауға болады: жүйелік объектілерді (файлдар, құрылғылар, терезелер), меню және мәліметтерді бейнелеу үшін пиктограммаларды (белгішелер) пайдалану; объектілерді тандау, белгілі бір іс-әрекетті бастау, терезені ашу және объектілерді жылжыту үшін сілтеуіш құрылғыларды, мысалы, тышқанды пайдалану; экранды жұмыс үстелі немесе басқару тақтасы ретінде пайдалану.

Жоба — жасалуға, қайта құрылуға, қалпына келтірілуге, салынуға тиісті кәсіпорындар мен ғимараттардың, қондырғылар мен жабдықтардың, аппараттардың, т. б. макеттері, есептеулері және принципті дәлелдері көрсетілген техникалық құжаттар жиынтығы.

Жобаны ғылыми тұрғыда дайындау үшін жобалық тапсырма беріледі де, сол бойынша есептеу жүргізіліп, Жоба қамтитын мәселелер тұтас шешім табады. Кәсіпорындарды жобалауға тапсырма берілгенде нарықтық экономика жағдайына сәйкес жаңа құрылыстың немесе қайта құрудың тиімділігі ескеріле отырып, техникалық - экономикалық дәлелдерге сүйенеді.

Кеңейтілген орнату

 × ?

АНТИВИРУС 1

ЖАҢАРТУ 2

ВЕБ ЖӘНЕ ЭЛЕКТРОНДЫҚ
ПОШТА 3

ҚҰРЫЛҒЫНЫ БАСҚАРУ 1

ҚҰРАЛДАР

ПАЙДАЛАНУШЫ ИНТЕРФЕЙСІ

− ПАЙДАЛАНУШЫ ИНТЕРФЕЙСІ ЭЛЕМЕНТТЕРІ

Іске қосу кезінде бастапқы экранды көрсету



Дыбыстық сигналды пайдалану



Контекстік мәзірге біріктіру



КҮЙЛЕР

Бағдарлама күйлері

Өңдеу



+ ЕСКЕРТУЛЕР МЕН ХАБАРЛАНДЫРУЛАР

+ КІРУ ПАРАМЕТРЛЕРІ

Әдепкі

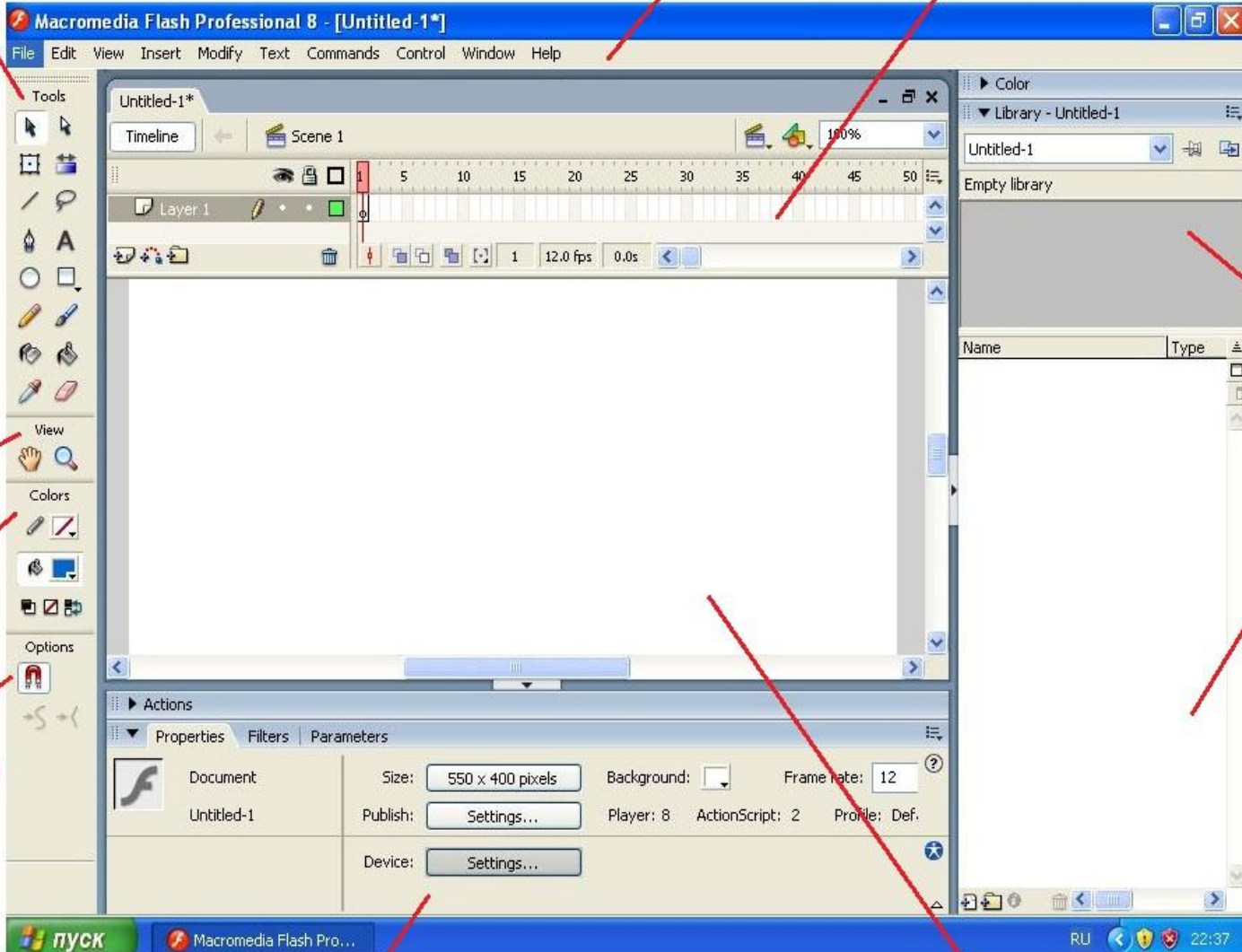
OK

Бас тарту

Палитра инструментов
(Tools)

Главное меню (Меню)

Монтажная линейка (Timeline)



Просмотр
(View)

Цвета (Colors)

Панели
(Panels)

Опции (Options)

Палитра свойств
(Properties)

Сцена (Scene)