

СӨЖ

Тақырыбы: “Жұтқыншақтың құрылымы мен топографиясының жасқа байланысты ерекшеліктері және оның ЛОР ағзалар патологиясындағы маңызы”

Орындаған: Локашева Г.К.

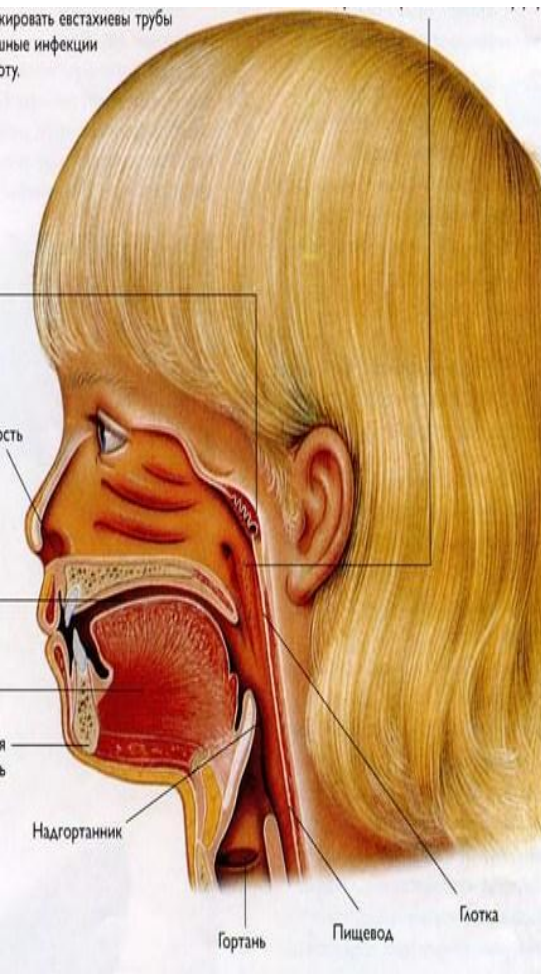
Тобы: 407”Б”

Факультет: Жалпы медицина

Тексерген: оқытушы, доцент Есеналиева Р.Н.

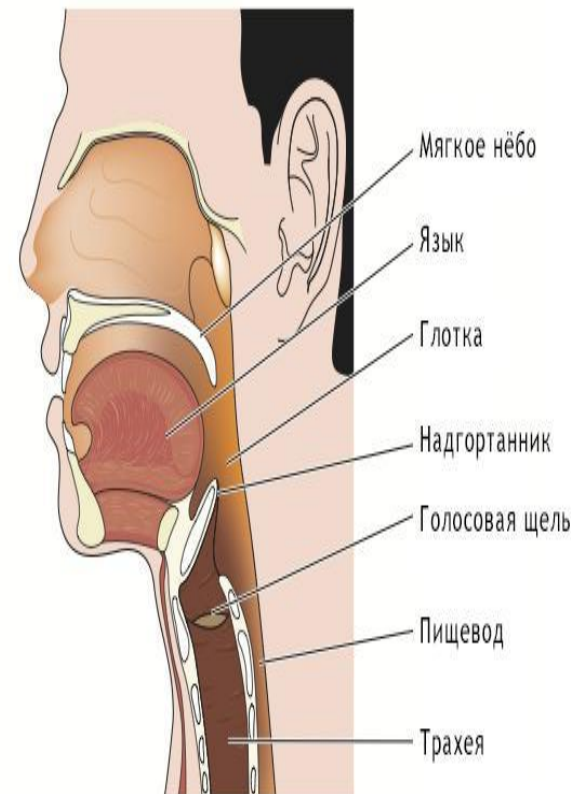
Жұтқыншақтың сыртқы пішіні жас нәрестелерде күйғыш тәрізді болып, III – IV мойын омыртқалардың аралығында орналасады. Сонымен қатар нәрестелерде жұтқыншақтың мұрын бөлігі қысқалау, күмбезі жалпақтау келген.





Нәрестелерде жұтқыншақтың ұзындығы 3 см, көлденең ені 2,1-2,5 см. Алдыңғы қабырғасы мен артқы қабырғасы аралығы 1,8 см. Нәрестелерде жұтқыншақтың есту саңылауы қатты таңдайдың маңында кеңістеу келіп орналасса, 2-4 жаста артқа және жоғары қарай орналасады.

2 жаста жұтқыншақтың ұзындығы 2 есе өседі. Жұтқыншақ бадамшасы қарқынды түрде дамыса, 12жастан бастап баяу дамиды. 22 жастан бастап жұтқыншақ бадамшаның көлемі өзгермейді.



Бадамшалар 5-7 жаста үлкейеді.
Сондықтан бұл жаста балалар
инфекциялық аурулармен көп
ауырғыш келеді және оларды
инфекциялардан қорғап, алдын
алу үшін егу(прививка)
жасалады.