

Зимний сад в малоэтажном доме-типы, разные аспекты его использования

Группа: Ст-340037

Студентка: Чабан К.Д.

Преподаватель: Каганович Н.Н.

Введение

Зимний сад – это воплощение недостижимой мечты детства, чтобы всегда было лето. Ведь это пора года у всех ассоциируется с ощущением радостной беззаботности, теплом, шелестом листвы над головой и, главное, воздухом, напоенный ароматами цветов... Создав зимний сад в доме или квартире, детская мечта может воплотиться в жизнь, и царство вечного лета будет всегда с вами.

Человек такое существо, который всегда стремился приручить природу. Это выражается в том, что вопреки климату он пытается выращивать растения, нехарактерные для данной местности. Чтобы воплотить мечту в жизнь человек стал строить зимние сады. Сады могут превратить унылую комнату в живое, насыщенное зеленью жилое пространство. Растения будут очищать, освежать воздух, и производить постоянный газообмен между флорой и фауной. В процессе этого они смогут проделывать большую работу по фильтрации воздуха в доме или квартире. Зимний сад в доме – это мечта любого жителя города. Для многих она кажется роскошью и недостижимой мечтой, но сейчас это уже не так. Сейчас нет нужды строить отдельное помещение, можно использовать элементы декора и фитодизайна, и любое помещение превратиться в уголок вечного лета. Устроить зимний сад можно и в комнате, и под лестницей, и даже в нише. Не доставит хлопот оборудование такого уголка в хорошо освещенной комнате квартиры, офиса, также можно использовать для зимнего сада отапливаемую лоджию или закрытую веранду. Основопологающим здесь будет соблюдение необходимых требований и наличие у вас фантазии.

Что представляет собой Зимний сад?!

Зимний сад - это сложное инженерно-техническое сооружение, которое представляет собой специально оборудованное помещение для выращивания растений. При всем этом зимний сад, является частью жилого дома и выполняет дополнительные функции: помещения бассейна, зеленой гостиной и др.

Типы и разновидности зимних садов

На сегодняшний день зимние сады можно разделить на два типа: зимние сады которые пристраиваются к основному дому и те, которые строятся отдельно. Также зимние сады в зависимости от конструкции могут иметь разное количество фасадов:

трех фасадный зимний сад (одна сторона примыкает к основному зданию);

двух фасадные сады (строится на углу);

отдельно-стоящий зимний сад.

Также конструкции зимних садов можно разделить на строения буферного типа. Сюда относятся нежилые помещения, такие как балконы, лоджии или тамбуры. Другим видом зимнего сада является неотапливаемый сад, мало озелененный, например, веранда. Третий тип — частично отапливаемый зимний сад. Ну и последний тип — это оранжерея. Оранжерея — классический зимний сад с частичным отоплением и практически нежилой.

По типу взаимосвязи с домом конструкция зимнего сада может быть двух видов:

интегрированная в дом (примыкание к дому с двух или трех сторон);

пристроенная к дому (примыкает к дому с одной стороны или построена на углу).

С какой стороны лучше разместить зимний сад?!

Восток. Наилучший выбор, поскольку светопрозрачная конструкция, ориентированная на восток, не будет перегреваться;

Запад. Преимуществом такой ориентации можно назвать способность долго удерживать накопленное за день тепло. Однако в летнюю пору, это преимущество весьма сомнительно;

Юг. Эта сторона дома наименее подходит для обустройства зимнего сада. Потому что растения будут перегреваться, а это увеличит расходы на вентиляцию и полив. Хотя с другой стороны, в зимнее время года как раз в саду, расположенном с южной стороны будет долго сохраняться тепло;

Север. Такие сады плохо накапливают тепло и быстро его отдают. Если выбор пал именно на эту сторону света – следует позаботиться о хорошем обогреве зимнего сада.

Конструкции зимнего сада, виды, типы и проекты

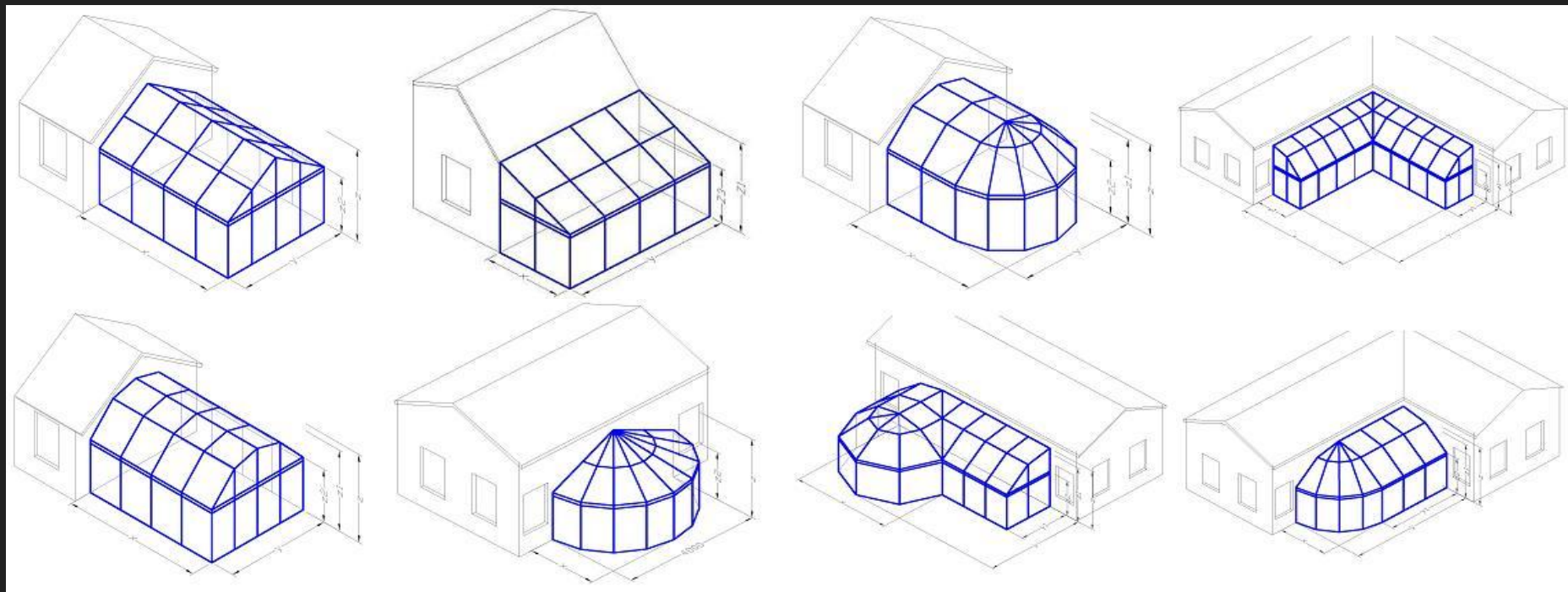
Независимо от места расположения сада, конструктивная система должна быть светопрозрачной, освещенной, эфирной, красивой, а также достаточно надежной и устойчивой к всевозможным атмосферным (перегревам и охлаждениям) и механическим явлениям.

Конструкция зимнего сада может быть:

- примыкающая к дому;
- отдельно стоящая.

Тот или иной вариант внесет свои коррективы в обустройство различных обеспечивающих систем.

Способы конструктивной реализации формы зимнего сада



Отопление зимнего сада

Зимний сад, спрятанный за стеклами или поликарбонатом, способен аккумулировать значительное количество тепла. Его количества будет достаточно в теплое время года. Но, для того чтобы защитить теплолюбивые растения в холодную пору нужно продумать эффективную систему отопления.

Можно выделить несколько видов обогрева и каждый из них имеет свои преимущества и недостатки, а также особенности монтажа и эксплуатации. Главные требования к системе отопления: низкая стоимость и оптимальное распределение тепла.

Что влияет на выбор системы отопления:

Размеры зимнего сада, чем он больше, тем больше потребуется тепла для обогрева;

вид растений. Тропические растения хорошо развиваются при температуре выше 20 °C;

Частота использования зимнего сада. Если в таком саду растут морозоустойчивые растения, а вы бываете в саду только от случая к случаю - достаточно включить обогреватель. Но если вы используете сад как продолжение дома – тогда система обогрева просто необходима.

Вентиляция и отопительная система

Правильно подобранная система вентиляции обеспечит растениям, находящимся в зимнем саду хороший рост и цветение.

Устанавливаемую систему вентиляции обычно разделяют на:

-Естественную (простая система, в основе которой обычно бывают окна и форточки, открываемые для проветривания, иногда делаются дополнительные отверстия в стенах и крыше постройки. Использовать ее можно, когда потолок достигает 2,5м, а разница температуры с улицей равняется 5 градусам);

-Искусственную (выполняется при помощи установленных вентиляторов. Такая система обычно изготавливается индивидуально для конкретного помещения).

Современные вентиляционные системы изготавливаются специально для установки в зимнем саду и могут с помощью компьютерных программ изучить все данные и самостоятельно выбрать наилучший вариант для проветривания растений.

Отопления для домашнего сада проводится с учетом климата региона, размеров строения и его формы. В результате в помещении создается необходимый температурный режим, способный снизить образование

Назначение и применение зимнего сада в доме

Жилой зимний сад обладает большим набором полезных свойств и полностью интегрируется в жилое пространство дома, позволяя разместить здесь все что угодно.

В зоне зимнего сада можно расположить: спальню, кабинет, зону отдыха, бассейн, игровую комнату, барбекю, тренажерный зал, теплую оранжерею для экзотических растений и так далее.

С одной стороны, жилой зимний сад является продолжением дома, отапливается наравне с ним, там поддерживается температура комфортная для круглогодичного проживания и, поэтому, к нему предъявляются самые высокие требования по теплосбережению и гидроизоляции, с другой стороны, такой зимний сад все равно выступает в качестве буферной зоны и дополнительно защищает дом от воздействия неблагоприятных погодных факторов, сквозняков, пыли, шума, тем самым улучшая микроклимат жилища и экологию жизненного пространства.

Жилой зимний сад – самостоятельное помещение, в котором можно с наслаждением отдыхать с друзьями от забот.

Пример размещения Зимнего сада в пристройке



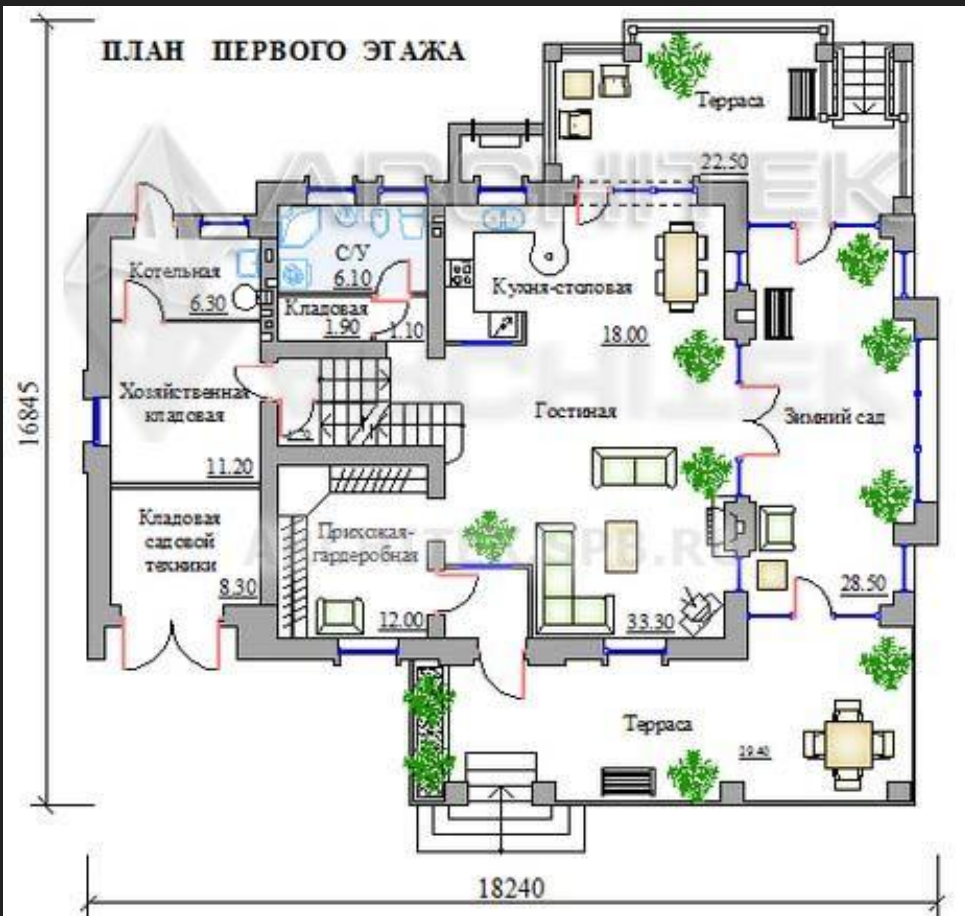
Вилла "Остоженка", Бюро "Проект Меганом".
Город Москва.
Архитектор Павлова Александра, Юрий Григорян

Примеры размещения зимнего сада на территории отеля



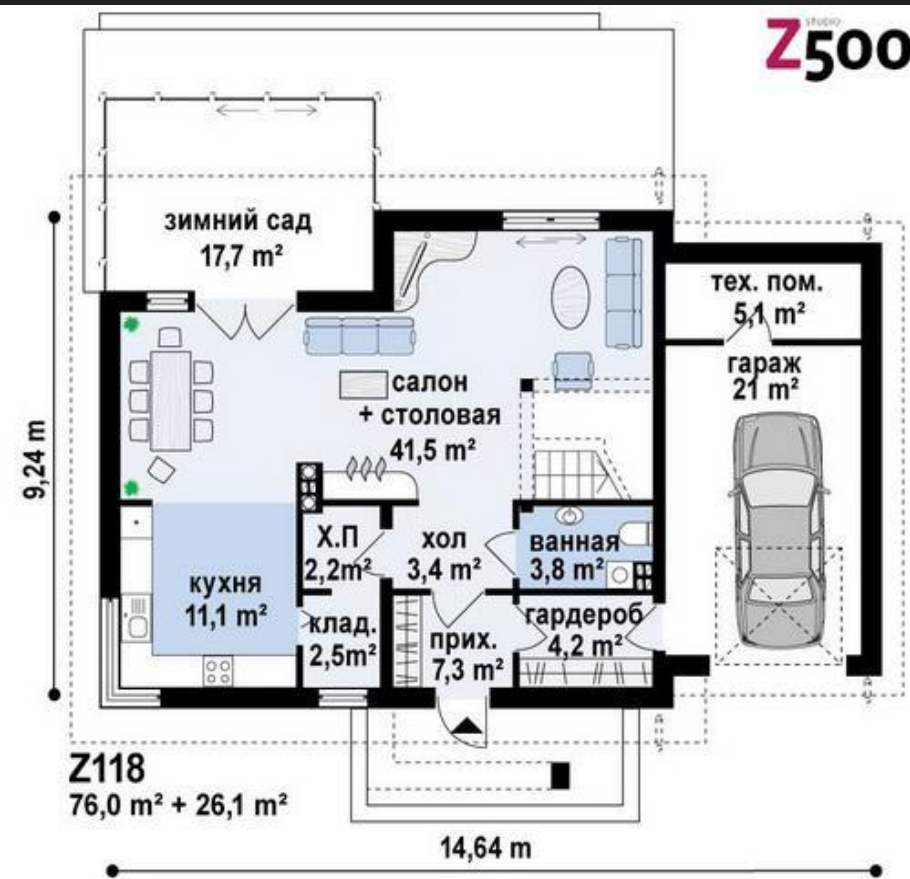
Дизайнерский бутик-отель Henriette Rive Gauche в Париже.
Главный архитектор-дизайнер Ванесса Скоффьер.

Наброски планов домов с зимним садом



Проект коттеджа архитектурной студии Архитек.
Город Москва.

Наброски планов домов с зимним садом



Проект коттеджа компании “Будник групп”. Город Киев.

Список литературы:

1) <https://hqroom.ru>

2) <http://www.admagazine.ru>

3) <http://inookno.ru>

4) <http://www.mukhin.ru>

5) <http://inros63.ru>

6) Книга “Зимний сад в квартире, дома, офисе”. Виктори Захарченко. Издательство: Центрполиграф

Год издания: 2010