

Змеи



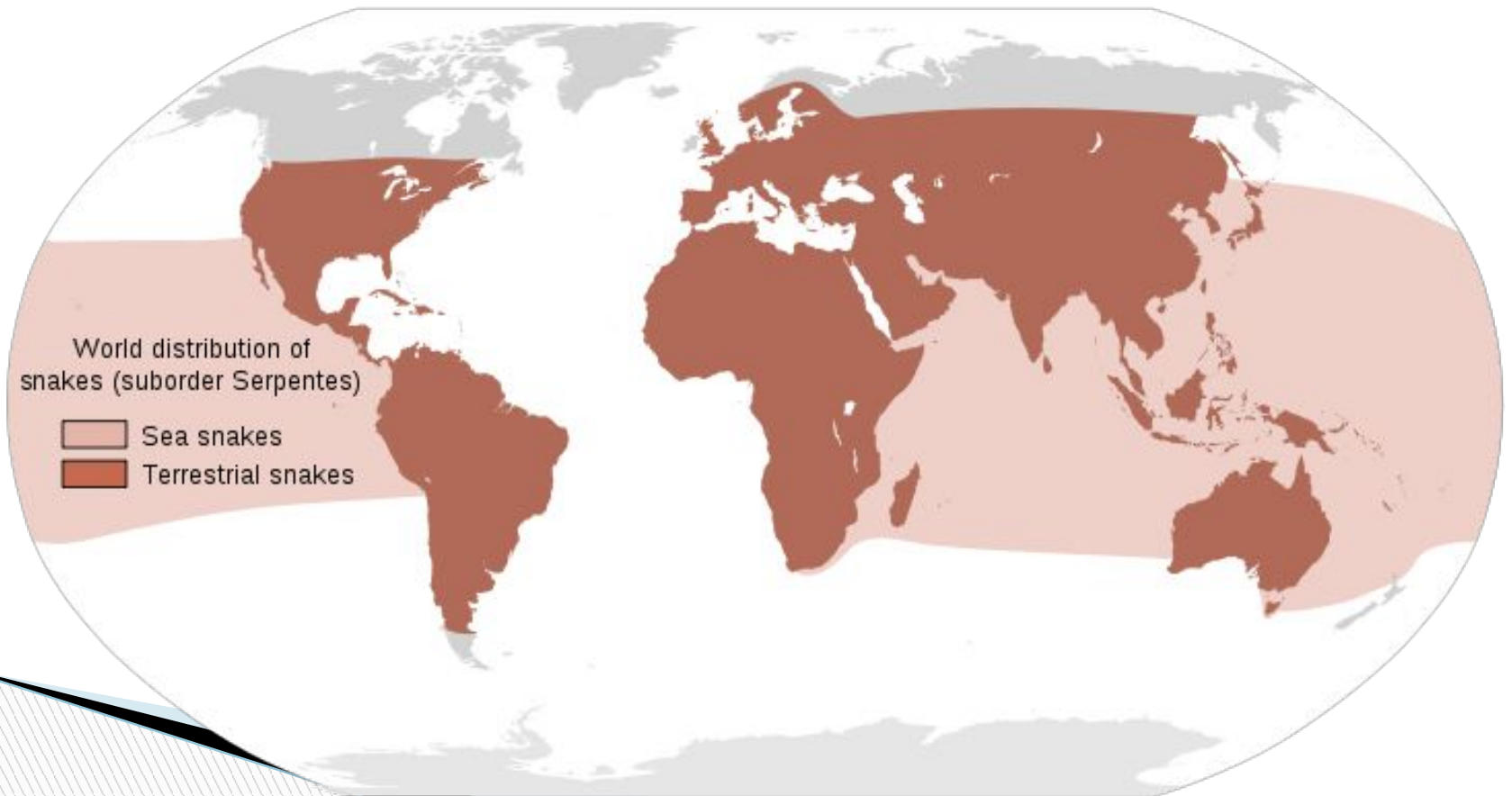
Систематика

Царство	Животные
Тип	Хордовые
Класс	Пресмыкающиеся
Отряд	Чешуйчатые
Подотряд	Змеи

Живые змеи найдены на всех континентах, кроме Антарктиды и нескольких крупных островов, таких как Ирландия и Новая Зеландия, а также множества мелких островов Атлантического океана и центральной части Тихого океана



Ареал



Особенности строения

- Внешний вид : Тело удлинённое, без конечностей.
Длина тела от 10 см до 14,4 м.



10 сантиметровая змея



14 метровая змея

Кожа

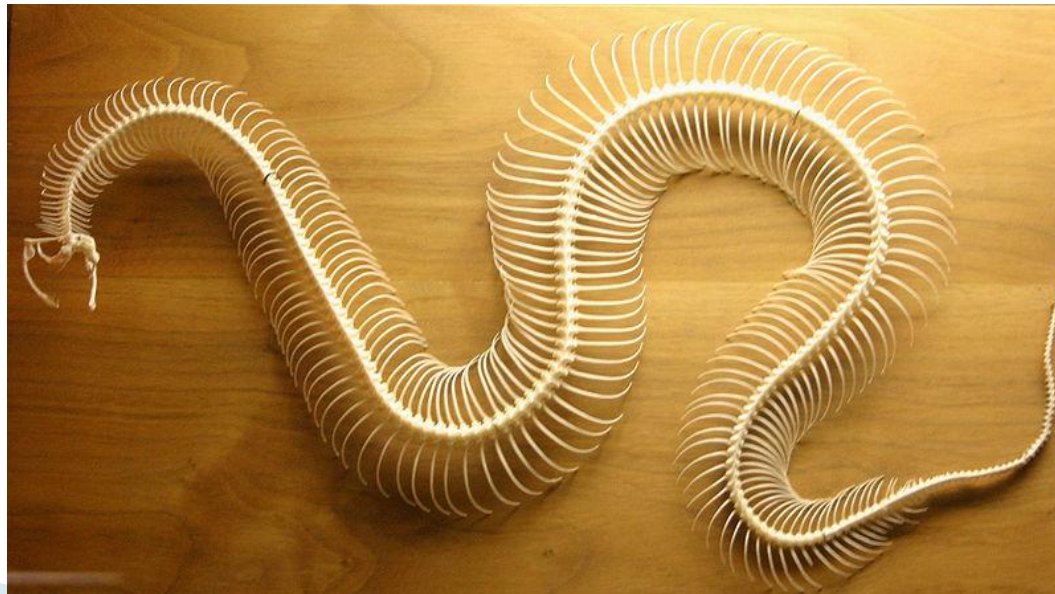
- Тело змеи покрыто чешуйчатой кожей. Вопреки расхожему мнению (из-за возможной путаницы змей с червями) змеиная кожа сухая, а не влажная и слизистая. У большинства видов змей кожа со стороны живота особая и приспособлена для большего сцепления с поверхностью, облегчая перемещение.



Скелет

Череп большинства змей отличается сильным развитием кинетизма, то есть многие кости черепа подвижны относительно друг друга. Зубы острые и тонкие, приросшие к краям челюстных костей или соединённые с челюстью при помощи особых связок. У гадюковых змей за счет подвижности укороченных верхнечелюстных костей ядовитые зубы могут вращаться на 90° . Змеи отличаются большим количеством позвонков (от 200 до 450).

Грудины, как и грудной клетки, нет, при заглатывании пищи рёбра раздвигаются. Плечевой пояс отсутствует. Рудименты тазового пояса сохраняются у некоторых примитивных семейств змей.



Линька

Процесс линьки змеи решает ряд задач. Во-первых, это замена старых, изношенных клеток кожного покрова змеи. Во-вторых, он позволяет на какое-то время избавиться от паразитов, например клещей. В-третьих, некоторым животным линька позволяет расти. Однако в случае змей значение линьки для роста было оспорено.

Линька происходит периодически в течение всей жизни змеи. Перед линькой змея перестает есть и часто скрывается, перемещаясь в безопасное место. Незадолго до линьки кожа становится тусклой и сухой на вид, а глаза становятся мутными или синего цвета. Внутренняя поверхность старой кожи разжижается. Это приводит к тому, что старая кожа отделяется от новой, расположенной под ней. Через несколько дней глаза проясняются, и змея «выползает» из своей старой кожи. Новый, более крупный и яркий слой кожи оказывается снаружи.



**Начало
линьки**

Органы чувств

Обоняние

В поисках добычи змеи отслеживают запахи, используя раздвоенный язык для сбора частиц из окружающей среды и затем передавая их на анализ в ротовую полость. Змеиный язык постоянно находится в движении, отбирая пробы частиц воздуха, почвы или воды чтобы определить местоположение добычи или хищника.

Зрение

Глаза змей защищены сросшимися прозрачными веками. Их зрение варьирует в широких пределах — от способности только отличить свет от тьмы до довольно острого. Вообще говоря, оно направлено не столько на получение резкого изображения, сколько на отслеживание движения.

Тепловая чувствительность

По сравнению с другими пресмыкающимися у змей наиболее развитый орган тепловой чувствительности. Он находится на лицевой ямке между глазом и носом с каждой стороны головы. Гадюки, питоны, удавы обладают чувствительными рецепторами, расположенными в глубоких канавках на морде. Они позволяют им «видеть» тепло, излучаемое теплокровной добычей.

▣ **Вибрационная чувствительность**

- ▣ Наружное и среднее ухо (в том числе слуховое отверстие и барабанная перепонка) у змей отсутствуют, однако они ощущают вибрацию земли и звуки. Части тела, находящиеся в прямом контакте с окружающей средой, очень чувствительны к вибрации. Благодаря этому змеи чувствуют приближение других животных.



Змеиный яд

Змеиный яд — сложная смесь органических и неорганических веществ, вырабатываемая железами некоторых видов змей. Эти железы представляют собой видоизменённые слюнные железы. Состав и свойства яда различных змей неодинаковы. Яд некоторых Змей совершенно безобиден для человека, но у некоторых змей хватит одной капли яда чтобы убить человека.

Применение

Яды змей применяются в основном в медицине, например, в качестве болеутоляющего, противовоспалительного средства

Конец :))

