
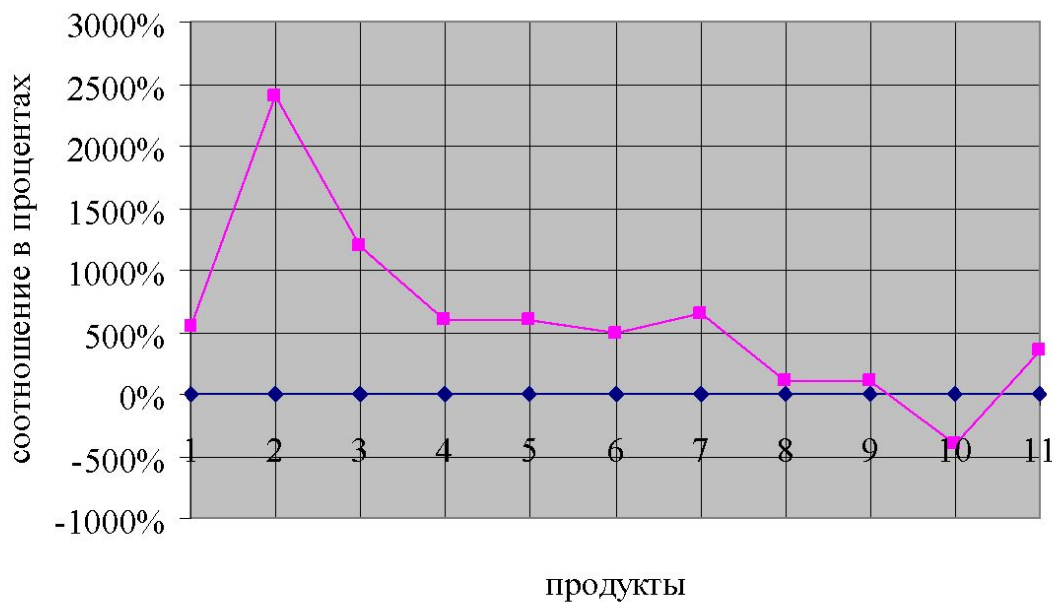


Значительное повышение цен в Санкт-Петербурге

A decorative graphic element consisting of several horizontal lines of varying lengths and colors (teal, white, and light blue) extending from the right side of the text area towards the left.

Специалисты государственной статической службы подготовили данные о динамике цен в Санкт-Петербурге на потребительские товары и услуги. В письме Петростата говорится, какие товары и услуги в январе подорожали, а какие упали в цене.

Повышение и снижение цен на некоторые продукты



Повышение цен

Фруктоовощная продукция	5,5 %
Бананы	24 %
Капуста	12 %
Картофель и свекла	6 %
Морковь	5 %
Соль	6,5 %

Снижение цен

Гречневая крупа	4 %
Пшено	3,5 %

незначительный % пришелся на: яйца, пшеничную муку и сахарный песок.

Цены и индексы цен на основные продовольственные товары

Наименование продукта	Средние цены в рублях	Индексы цен в % к предыдущему месяцу
Говядина (кроме бескостного мяса),кг	233,11	100,2
Свинина (кроме бескостного мяса),кг	192,88	101,6
Куры,кг	101,82	99,7
Окорочка куриные,кг	112,58	100,4
Сосиски,сардельки,кг	285,51	101,5
Колбаса вареная в/с,кг	319,48	101,3
Рыба мороженая разделанная,кг	132,03	101,1
Сельдь соленая,кг	121,68	103,8
Масло сливочное,кг	307,14	99,4
Масло подсолнечное,кг	82,64	100,5
Маргарин,кг	111,16	99,6
Молоко пастеризованное 2,5%-3,2%,л	39,27	100,5
Кисломолочные продукты,кг	41,31	100,2
Сметана,кг	101,62	100,7
Творог жирный,кг	176	100,9
Сыры твердые,кг	279,83	100,1
Яйца куриные ,10 шт.	40,02	98,4
Сахар-песок,кг	31,93	98,9
Пряники,кг	111,53	100
Чай черный байховый,кг	348,37	100
Кофе натуральный растворимый,кг	1352,38	100,3

Цены и индексы цен на основные продовольственные товары

Наименование продукта	Средние цены в рублях	Индексы цен в % к прошлому месяцу
Соль,кг	9,32	106,6
Мука пшеничная,кг	28,05	98,7
Хлеб ржаной,ржано-пшеничный,кг	40,34	100,2
Хлеб и булочные изделия в/с,кг	83,68	100,3
Овсяные хлопья "Геркулес",кг	62,16	100,1
Рис шлифованный,кг	51,59	99,7
Крупа гречневая-ядрица,кг	71,36	96,2
Крупа манная,кг	32,02	100,1
Пшено,кг	31,6	96,5
Вермишель из муки в/с,кг	68,18	100,2
Картофель,кг	15,7	106,2
Капуста свежая,кг	10,64	111,8
Лук репчатый,кг	17,66	104,6
Свекла,кг	14,37	105,7
Морковь,кг	21,43	105
Яблоки,кг	64,62	102,7
Апельсины,кг	55,21	96,4
Водка обыкновенного качества,л	303,67	102,1
Водка повышенного качества,л	747,38	100,2
Коньяк отечественный,л	673,86	100,3
Шампанское отечественное,л	173,82	100,6
Пиво отечественное,л	63,49	100,2

Цены и индексы цен на отдельные виды платных услуг.

Наименование услуги	Средние цены в рублях	Индексы цен в % к предыдущему месяцу
Постановка набоек,пара	262,77	101,5
Ремонт мужских брюк	258,62	100
Ремонт телевизоров	1072,88	100
Ремонт холодильников	1783,71	100
Изготовление фотографий для документов,4 шт.	163,91	100
Помывка в бане в общем зале,билет	65,27	100
Стрижка модельная женская	482,37	100
Стрижка модельная мужская	436,88	100
Химическая чистка мужского костюма,шт	559,66	100
Кинотеатры,билет	240,3	100
Театры,билет	907,72	103,4
Первичный прием у врача-специалиста	456,62	103,2
УЗИ брюшной полости	681,01	103,5
Общий анализ крови	236,7	103,8
Лечение кариеса,пломба	1336,27	100