

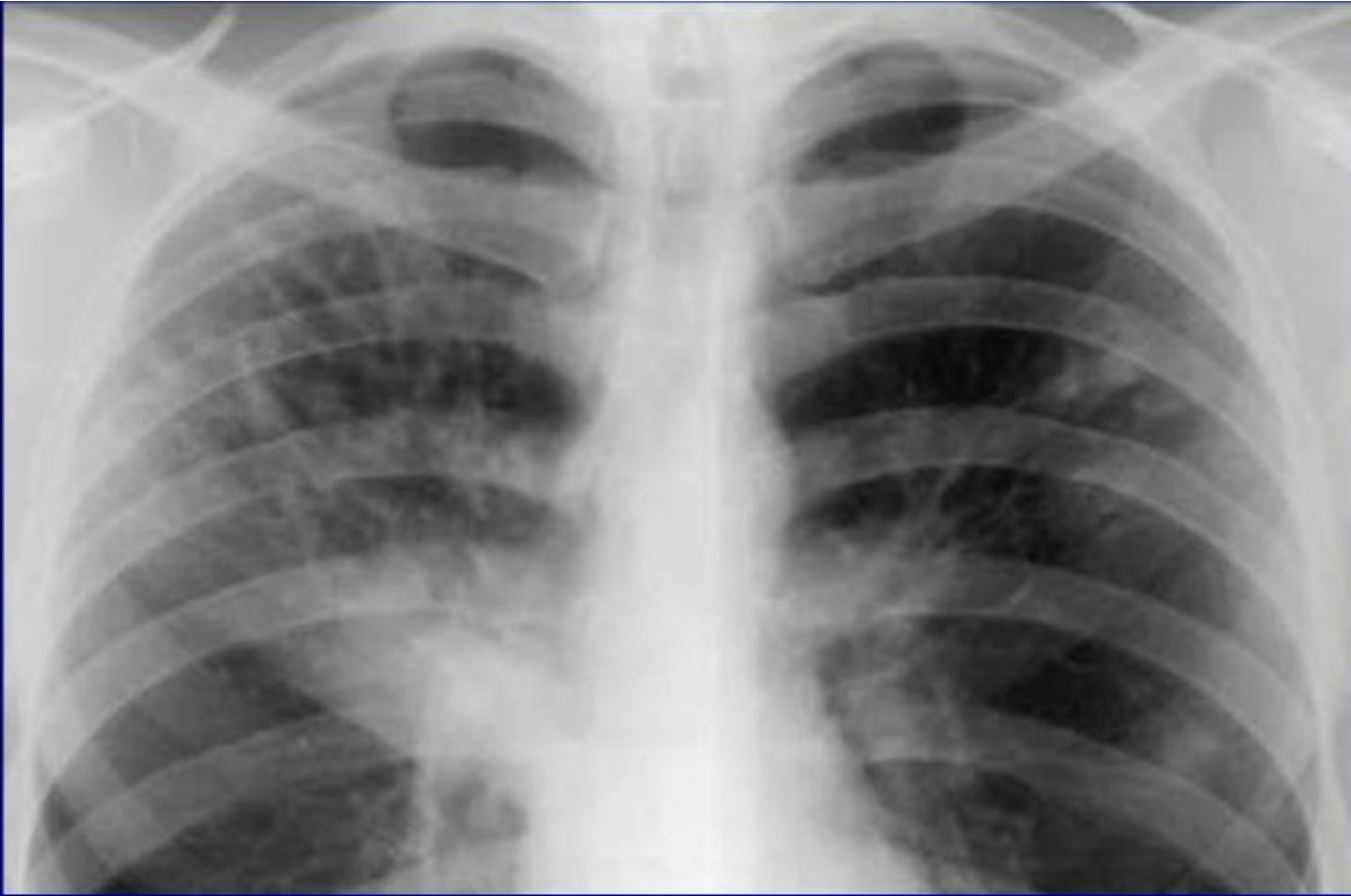
**Зюзгиной
Екатерины
Сергеевны**

***Лучевая диагностика
при выявлении
туберкулеза легких***

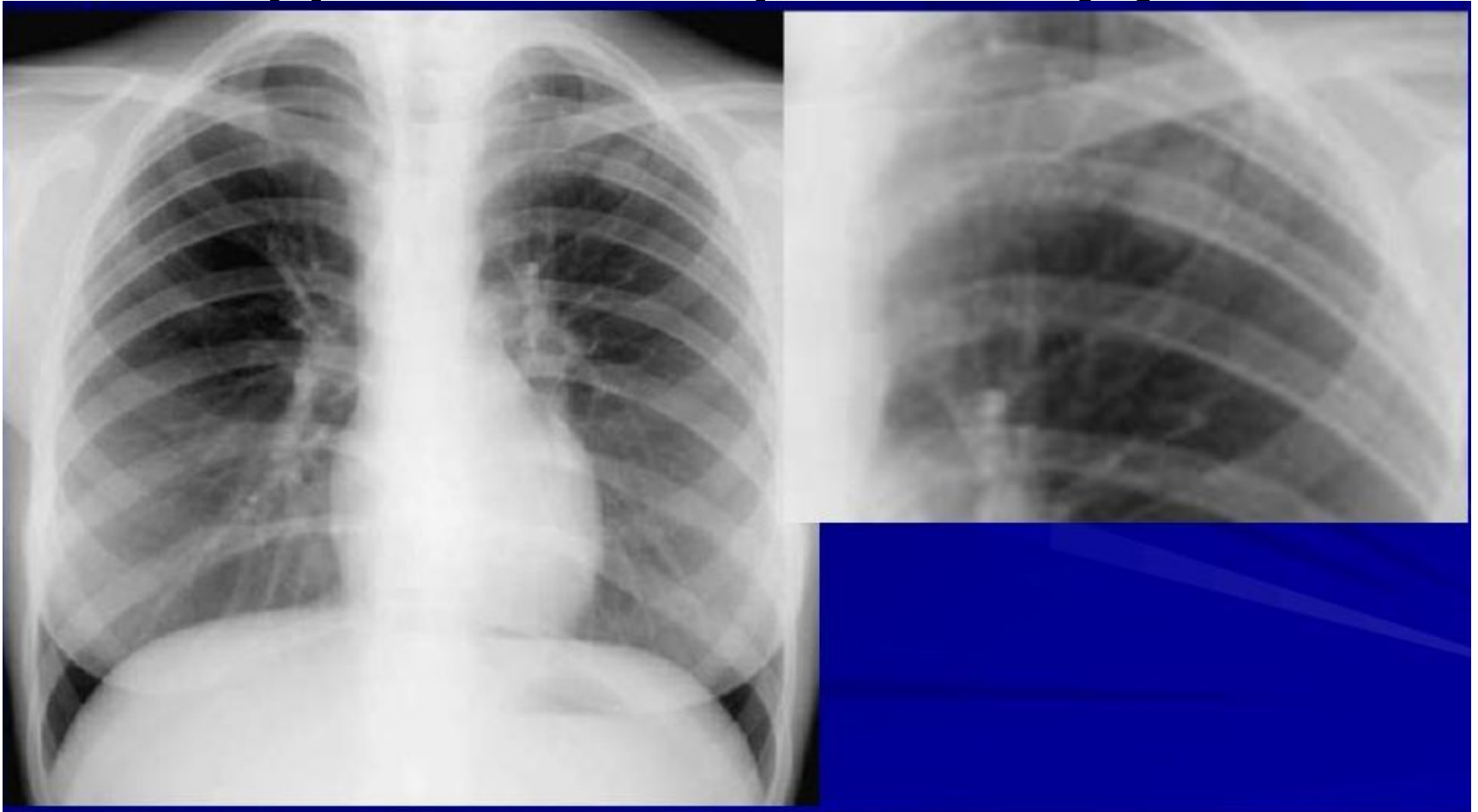
**В верхней доле правого легкого
очаги размером 2-3 мм**



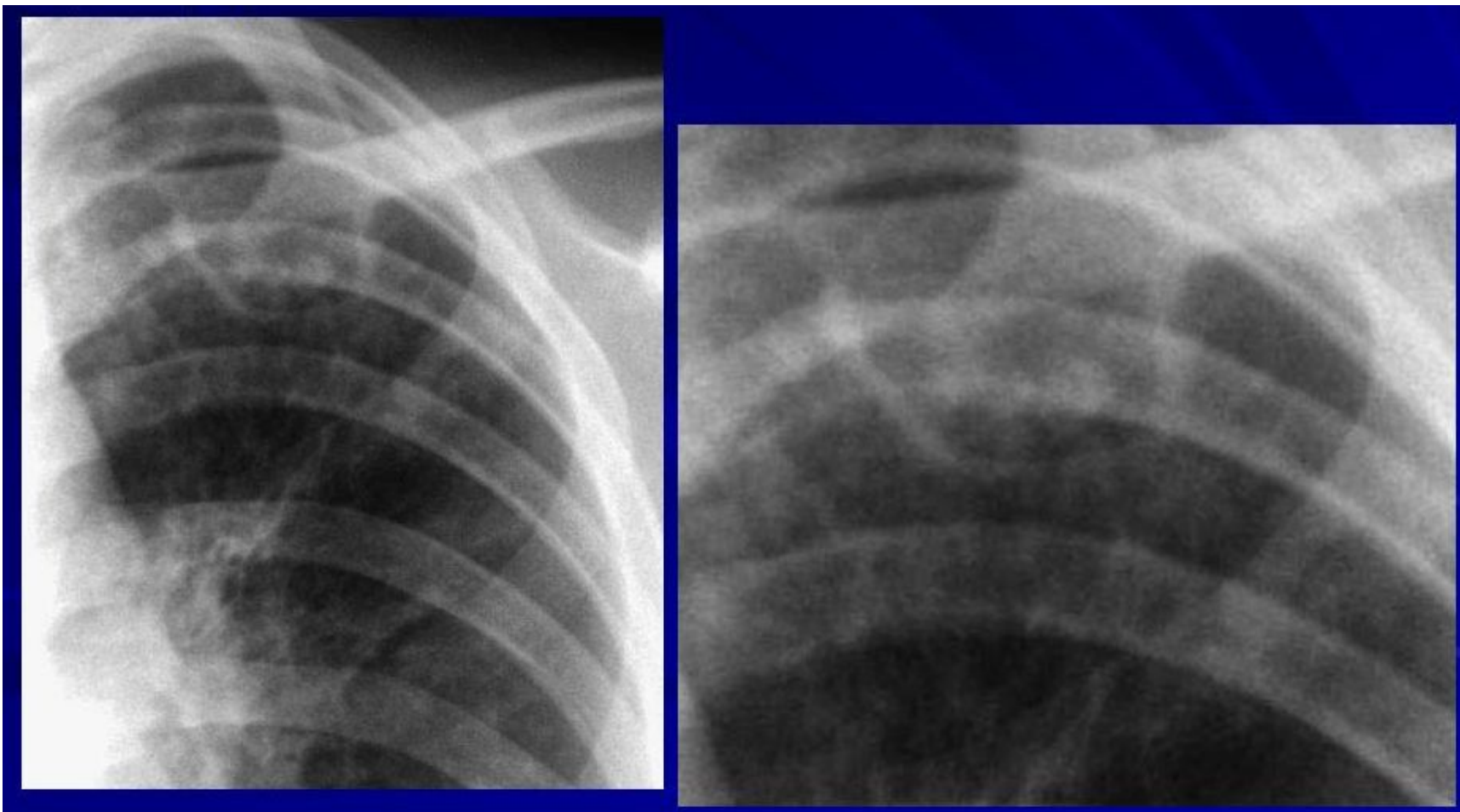
Инфильтрация в верхней доле правого легкого, очаговая диссеминация в левое легкое



В верхней доле левого легкого туберкулема с очаговой диссеминацией вокруг



Полость в верхней доле левого легкого с перикавитарной инфильтрацией



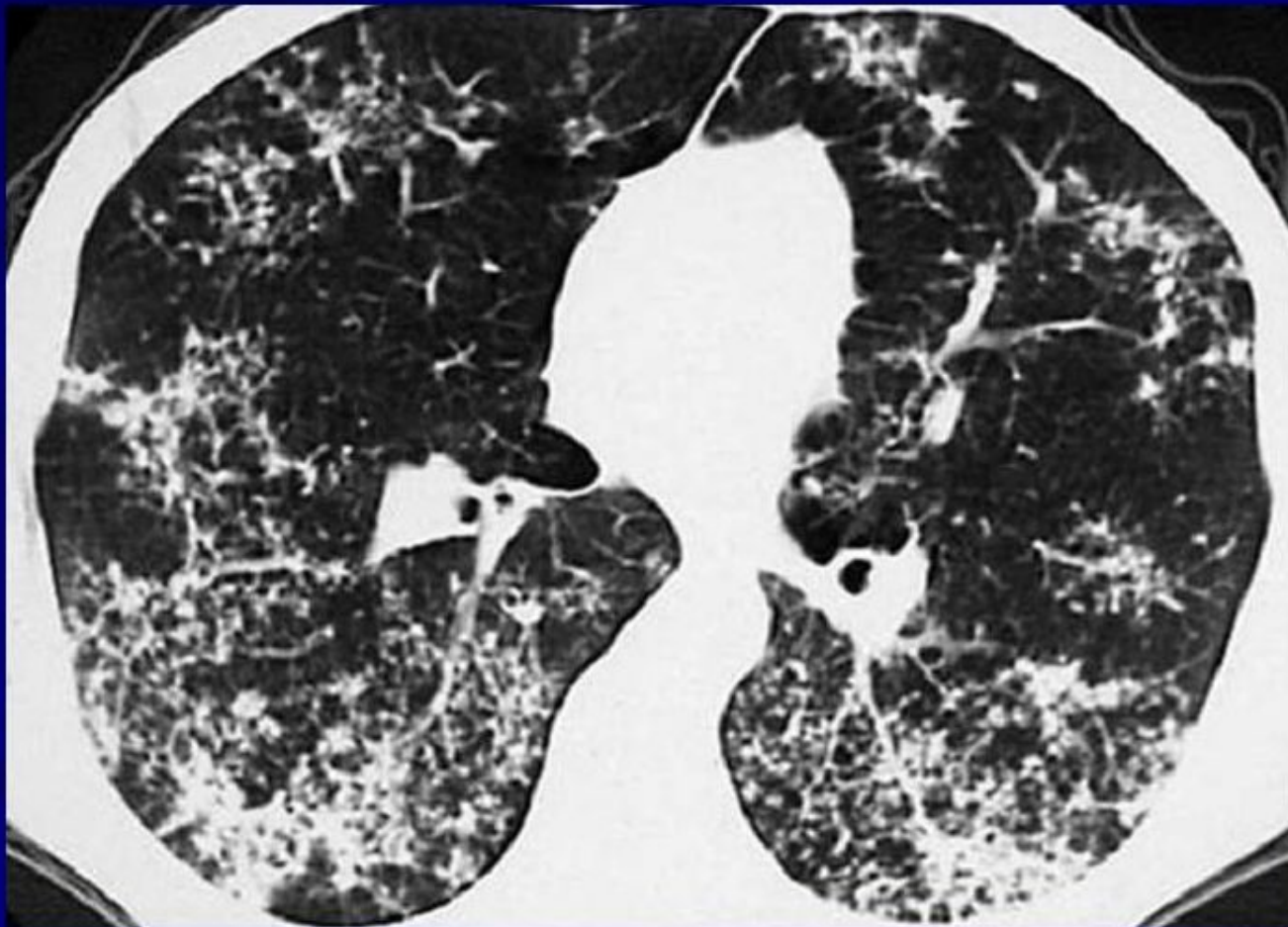
В нижних отделах слева по передней аксилярной линии определяется пристеночное, близкое к округлой форме, гомогенное, средней плотности образование (3 см в диаметре) с четкими, ровными контурами, связанное с костальной плеврой



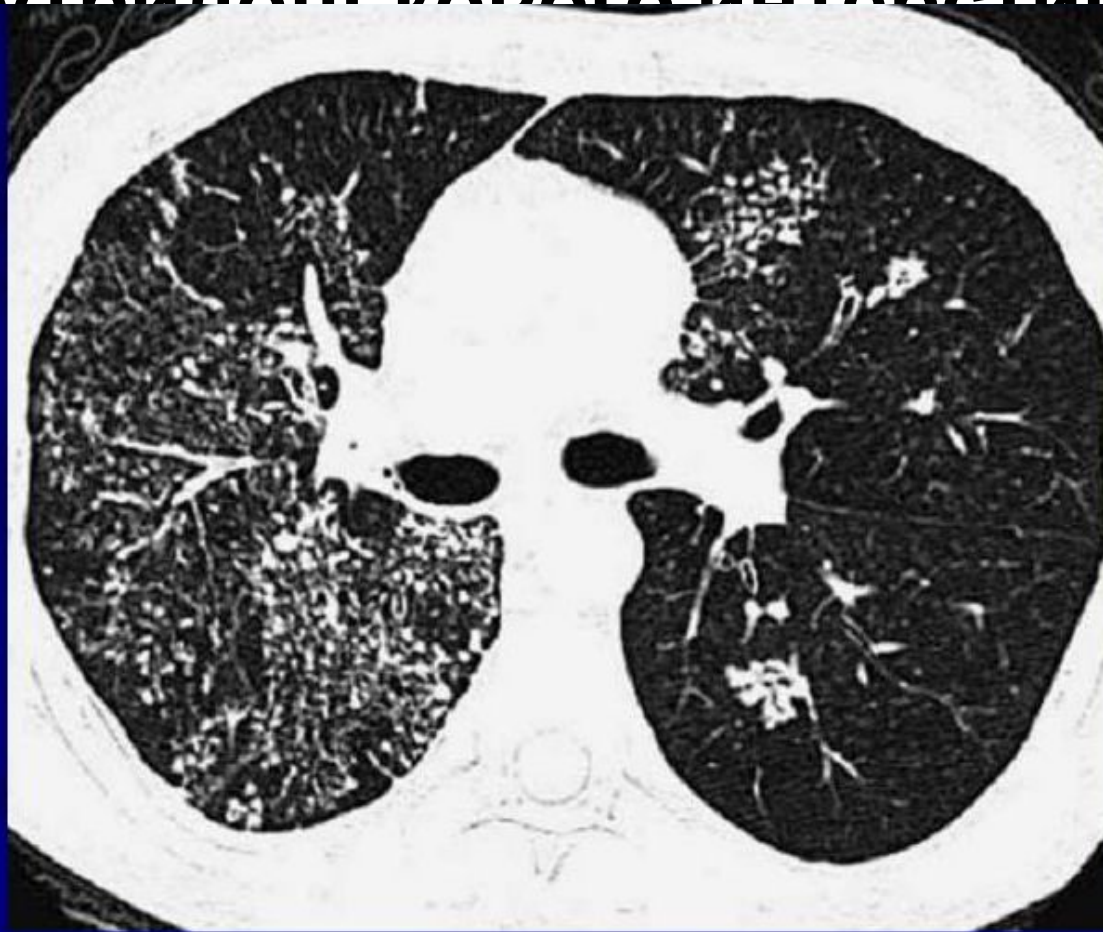
Бронхография. Бронхоплевральный свищ.



**Интерстициальный
диссеминированный туберкулез
легких. Инфильтрация
интерлобулярного интерстиция**



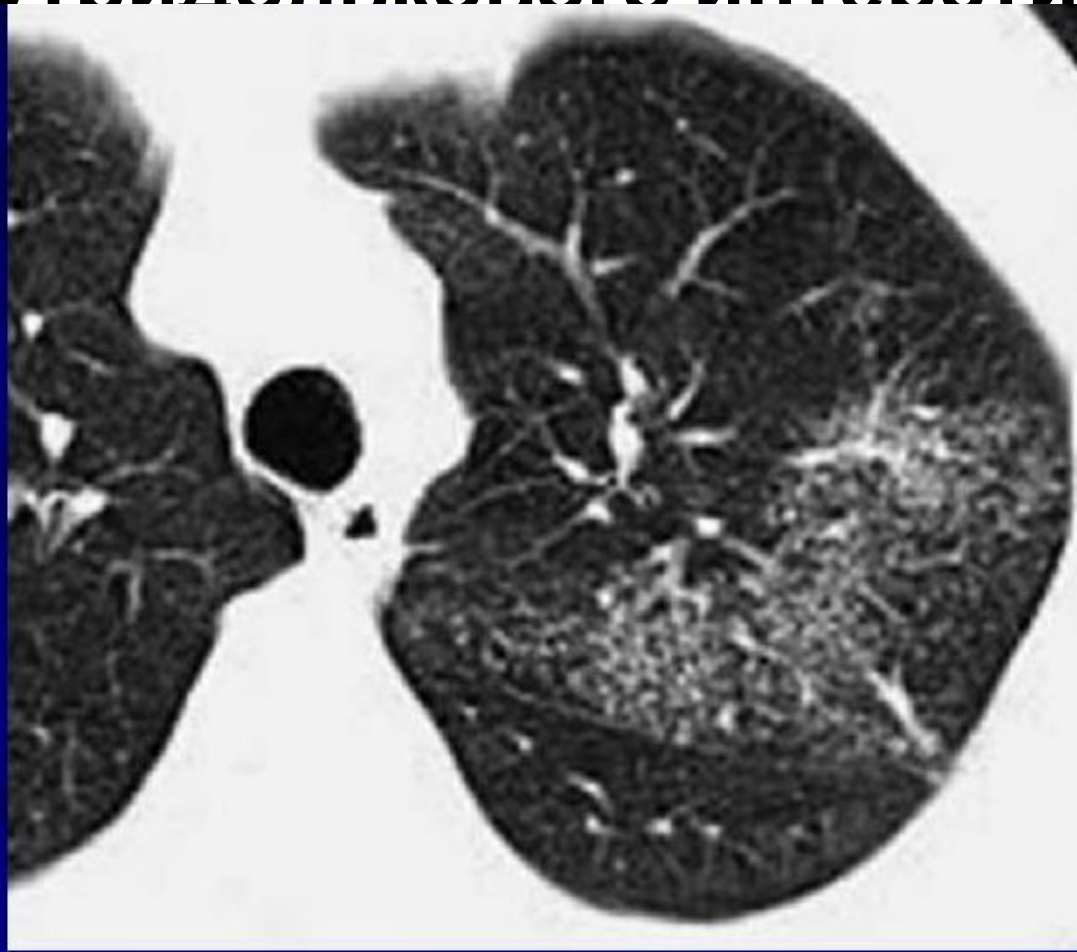
Интерстициальный диссеминированный туберкулез легких. Инфильтрация внутрилобной перегородки



Очаговый туберкулез. Экссудативные очаги верхней доли левого легкого



**Инфильтративный туберкулез
лимфогенного генеза верхней доли
левого легкого. Воспаление
внутрилобкового интерстиция**



Туберкулезный панбронхит. Трехмерная реконструкция. Множественные внутрипросветные участки утолщения стенки 6 сегмента бронха

