

ГДЕ  
РАБОТА

# КОМАНДЫ:

1: 1,3,8

2: 2,6,7

3: 4,5,9

\* Остальные – по моему желанию

1 РАУНД

# 1.1

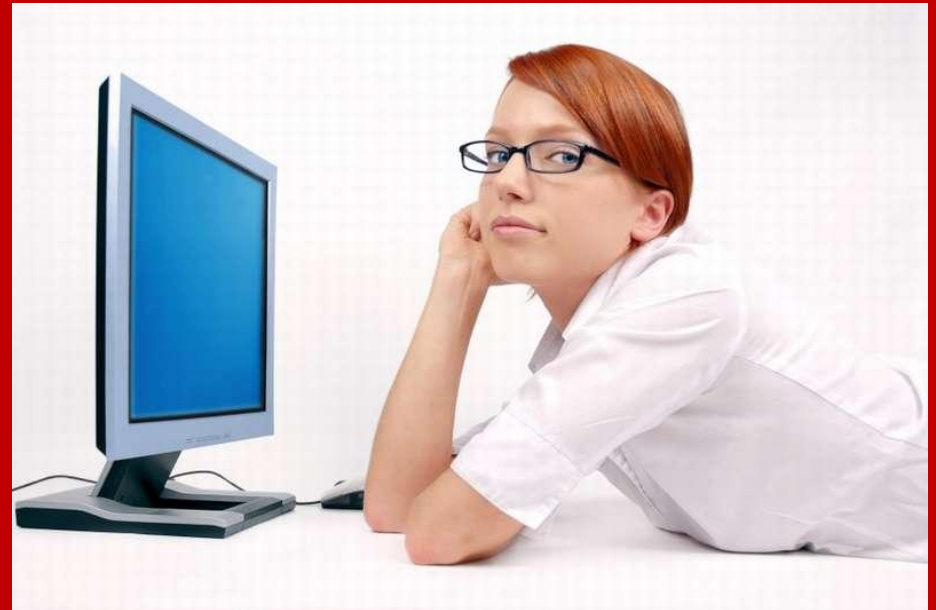


1.2

hh



HeadHunter



1.3



# 1.4



# 1.5





2 РАУНД

2.1 Все лица при  
заключении  
трудового договора  
подлежат  
медицинскому  
осмотру.

## 2.2

Трудовой договор  
заключается между  
работником,  
работодателем и  
государством.

## 2.3

Содержание  
трудового договора  
определяется  
работодателем.

# 2.4

Должностная инструкция  
вступает в силу с момента  
утверждения ее  
руководителем  
организации и действует  
один календарный год.

# 2.5

Правила внутреннего  
распорядка  
прописаны  
государством в  
Трудовом кодексе.

## 2.6

Начисление и  
выплата заработной  
платы должна  
происходить не реже  
1 раза в месяц.

## 2.7

При фактическом допущении работника к работе работодатель обязан оформить с ним трудовой договор в письменной форме не позднее недели со дня фактического допущения работника к работе.



3 РАУНД

1.1



1.2



# 1.3



1.4



1.5



1.6



1.7





# 1.8



# 1.9



4 РАУНД

5 РАУНД