



Комитет по науке и высшей школе Санкт-Петербургское государственное бюджетное профессиональное образовательное учреждение «Невский машиностроительный техникум»  
(СПб ГБПОУ «НМТ»)

## **Презентация**

«Признаки подлинности денежных купюр Банка России»

МДК 05.01 Выполнение работ по профессии «Кассир»

для специальности СПО 38.02.01

Экономика и бухгалтерский учет (по отраслям)

Преподаватель:

Еремина Н.А.



# Признаки подлинности банкнот Банка России



# Путь к бумажным деньгам

- XIII век - слово «рубль» упоминается в летописях.
- В 1654 году – первые российские монеты со словом «Рубль» и двуглавым орлом.
- Петра I была - денежная реформа.
- 1769 год - Первые русские **бумажные деньги** выпущены в при Екатерине II



# Цель:

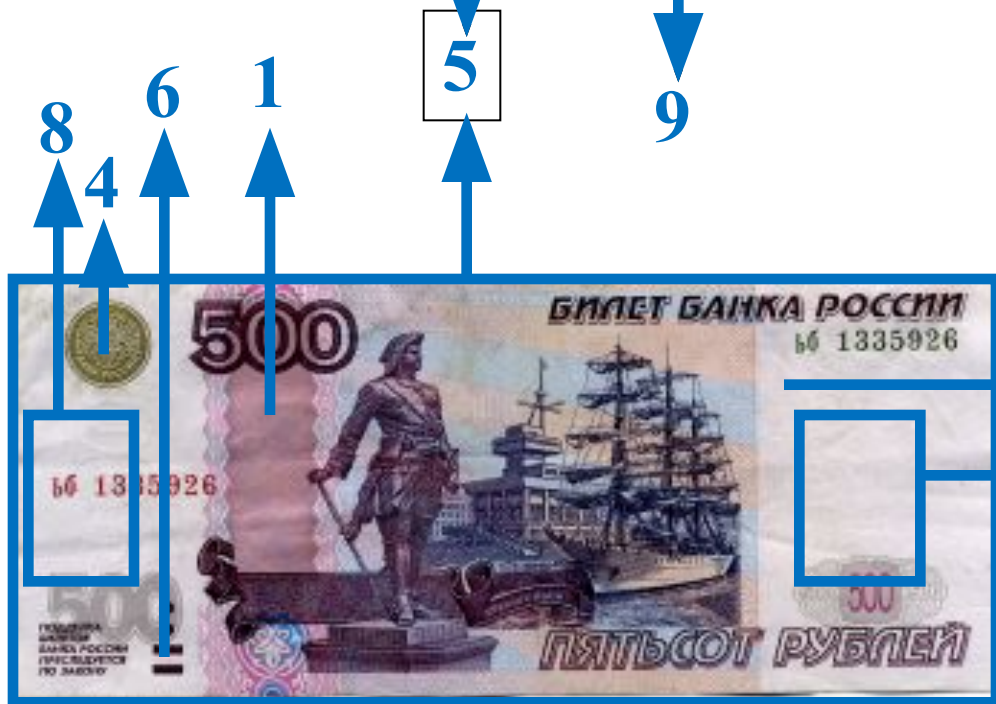
- Научиться определять подлинность банкнот Банка России.





## Банкноты Банка России

1. Скрытые радужные полосы
2. Микротекст
3. Ныряющая металлизированная нить
4. Цветопеременная краска
5. Защитные волокна
6. Рельефное изображение
7. Скрытое изображение
8. Водяной знак
9. Микротекст



# Признаки подлинности банкнот:

## 1. Скрытые радужные полосы.



## 2. Микроперфорация



### 3. Ныряющая металлизированная нить.

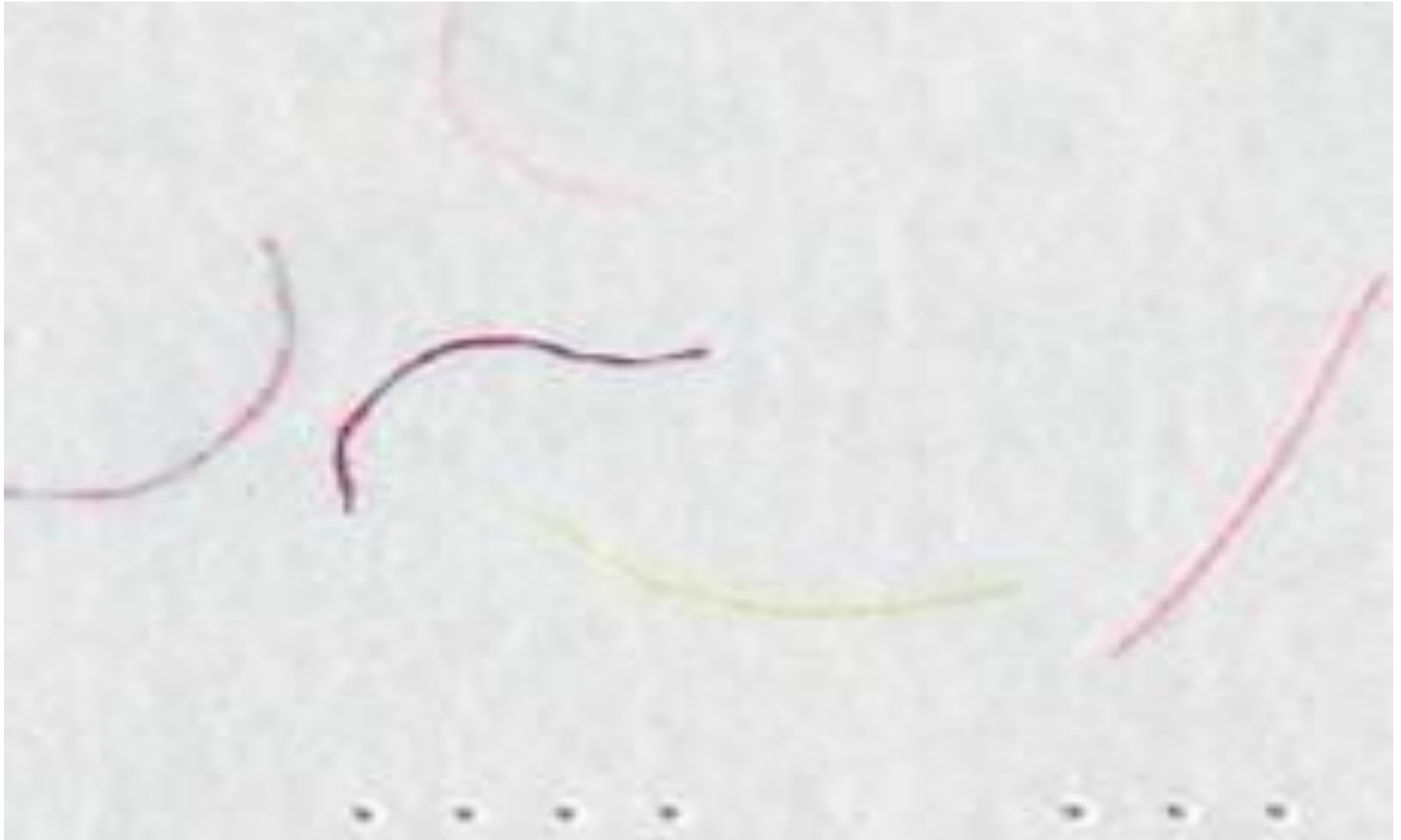




## 4. Цветопеременная краска



## 5. Защитные волокна

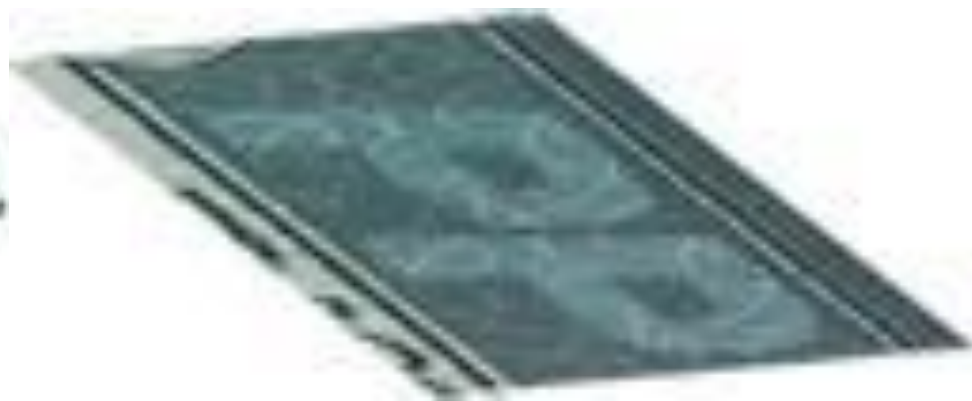


## 6. Рельефное изображение

**БИЛЕТ БАНКА РОССИИ**



## 7. Скрытое изображение



## 8. Водяной знак



**9.Микротекст.** Микротекст состоит из букв "ЦБР" и цифрового обозначения номинала.



# ВНИМАНИЕ: для надежного определения подлинности банкнот необходимо проверить не менее трех защитных признаков!



При наклоне появляются голубые и желтые полосы.

1

При уф-свете появляются красные и зеленые полосы.

1



При наклоне купюры блестящая полоса перемещается вверх и вниз.



2

При наклоне купюры в «витражном окне» (окно фигурной формы) появляется изображение чисел «1000» или радужный блеск.

3



На просвет просматривается водяной знак (портрет Ярослава Мудрого).



4

При увеличении можно рассмотреть мелкие графические объекты здания.



6

При увеличении можно увидеть строки с микротекстом.

5



Купюры имеют увеличенный рельеф - метка для людей с ослабленным зрением.

7

РОССИЯ



Против источника света наблюдается число «1000», выполненное ровными параллельными рядами микроотверстий.

8



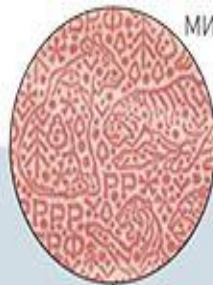
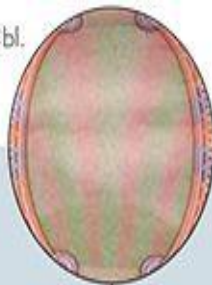
Тысячерублевые купюры подделывают чаще других. В первые три месяца 2012 года изъяли из обращения 14,699 фальшивых тысячерублевок.

[vk.com/ideasbusiness](http://vk.com/ideasbusiness)

По итогам 2011 года в Уральском федеральном округе было обнаружено 3,080 фальшивых денежных знаков.

**КАК УЗНАТЬ  
НАСТОЯЩУЮ  
5-ТЫСЯЧНУЮ КУПЮРУ  
(МОДИФИКАЦИЯ 2010 ГОДА)**

СКРЫТЫЕ МУАРОВЫЕ ПОЛОСЫ.  
(ВИДНЫ ПОД НАКЛОНОМ)

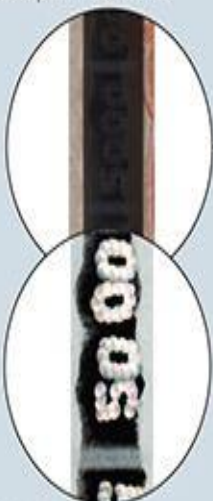


МИКРОУЗОР

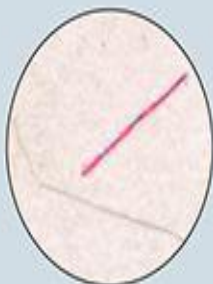


ЭФФЕКТ  
ПЕРЕМЕЩЕНИЯ  
БЛЕСТЯЩЕЙ  
ПОЛОСЫ

ЗАЩИТНАЯ НИТЬ



ЭФФЕКТ  
ПЕРЕМЕЩЕНИЯ ЦИФР  
НА ЗАЩИТНОЙ НИТИ  
(ВИДЕН ПОД НАКЛОНОМ)



ХАОТИЧЕСКИ РАСПОЛОЖЕННЫЕ  
ЗАЩИТНЫЕ ВОЛОКНА  
ДВУХ ВИДОВ: ДВУХЦВЕТНЫЕ  
ВОЛОКНА С ЧЕРЕДУЮЩИМИСЯ  
УЧАСТКАМИ КРАСНОГО  
И СИНЕГО ЦВЕТА  
И СЕРЫЕ ВОЛОКНА.



СКРЫТОЕ  
ИЗОБРАЖЕНИЕ  
БУКВ "PP", ВИДЕН  
ПОД НАКЛОНОМ



МИКРОТЕКСТ

ВОДЯНОЙ  
ЗНАК



ПОВЫШЕННЫЙ  
РЕЛЬЕФ



МИКРОПЕРФОРАЦИЯ

ЭЛЕМЕНТЫ,  
КОНТРОЛИРУЕМЫЕ  
НА ОЩУПЬ  
(ПОВЫШЕННЫЙ  
РЕЛЬЕФ)





# Вывод

- ❖ Трудно подделать - легко проверить.
- ❖ Знать и уметь определять подлинность.
- ❖ Проверять три защитных признака.

# ВНИМАНИЕ ФАЛЬШИВКА!

Ответственность за изготовление, хранение, перевозку и сбыт поддельных денег предусмотрена ст. 186 Уголовного кодекса РФ



На подлинной купюре при наклоне герб меняет цвет.

**ОБНАРУЖИЛ,  
ЗВОНИ!**

**02**



На подлинной купюре при наклоне видны радужные полосы

**Спасибо за внимание!!!**