



Семья и быт

- Обществознание
- 10 класс



Что такое семья?

- Малая группа
- Брак
- Кровное родство
- Усыновление (опека)
- Общность быта
- Взаимопомощь
- Ответственность
- Социальный институт
- Исторические формы
- Совокупность норм и санкций
- Образцы поведения
- Социальные функции
- Воспроизводство населения

Функции семьи

- Репродуктивная
- Воспитательная
- Хозяйственно-бытовая
- Эмоциональная
- Социально-статусная
- Первичного контроля
- Духовного воспитания



Функции семьи

Сфера семейной деятельности	Общественные функции	Индивидуальные функции
Сфера первичного социального контроля	Моральная регламентация поведения членов семьи в различных сферах жизнедеятельности, а также ответственности и обязательств в отношениях между супругами, родителями и детьми, представителями старшего и среднего поколения	Формирование и поддержание правовых и моральных санкций за недолжное поведение и нарушение моральных норм взаимоотношений между членами семьи
Социально-статусная	Предоставление определенного социального статуса членам семьи. Воспроизводство социальной структуры	Удовлетворение потребностей в социальном продвижении

Функции семьи

Досуговая	Организация рационального досуга	Удовлетворение потребностей в совместном проведении досуга, взаимообогащение досуговых интересов
Эмоциональная	Эмоциональная стабилизация индивидов и их психологическая терапия	Получение индивидами психологической защиты, эмоциональной поддержки в семье. Удовлетворение потребности в личном счастье и любви
Сексуальная	Сексуальный контроль	Удовлетворение сексуальных потребностей

Классификация современных

Линии сравнения	Виды семьи		
1. По числу детей	<i>Многодетная</i>	<i>Малодетная</i>	<i>Бездетная</i>
2. По характеру распределения домашних обязанностей	<i>Традиционная</i> домашние обязанности выполняет в основном женщина, но ответственность за семью перед обществом и основная власть принадлежит мужчине		<i>Коллективистская</i> обязанности выполняются совместно или по очереди
3. По родственной структуре	<i>Нуклеарная</i> супружеская пара с детьми	<i>Расширенная</i> супружеская пара с детьми и кто-то из родственников, проживающих с ними	<i>Полигамная</i> жена с мужьями или муж с женами
4. По типу воспитания	<i>Авторитарная</i> основывается на авторитете родителей	<i>Либеральная</i> строится на самоопределении личности независимо от традиций, привычек	<i>Демократическая</i> формирует у ребенка такие гуманистические черты, как, например, сопричастность к судьбам других людей

Патриархальная семья

- Распределение ролей между мужчиной и женщиной
- Традиционный уклад
- Нерушимость уз
- Культ главы семьи



Купеческая семья



Дворянская семья



Крестьянская семья

Статус семьи

- Богатая
(обеспеченная)
- Образованная
- Культурная
- Религиозная
- Полная

- Бедная
(малообеспеченная)
- Необразованная
- Некультурная
- Неверующая
- Неполная



Современная семья партнерского типа

- Совместное ведение хозяйства
- Перераспределение обязанностей
- Равноправие женщины
- Солидарная собственность
- Общественная активность женщины



Факторы, влияющие на семью



- Право
- Религия
- Традиции
- Общественное сознание
- Государственная политика



Правовые аспекты семьи

Юридические источники семейного права
(ст. 3 СК РФ)

Конституция РФ

Семейный кодекс и принятые в соответствии с ним другие федеральные законы, а также законы субъектов РФ

Указы и распоряжения Президента РФ

нормативные правовые акты Правительства РФ, принятые на основании и во исполнение СК, законов, указов Президента РФ



ППП



Семейное законодательство действует

по кругу лиц

во времени

в пространстве

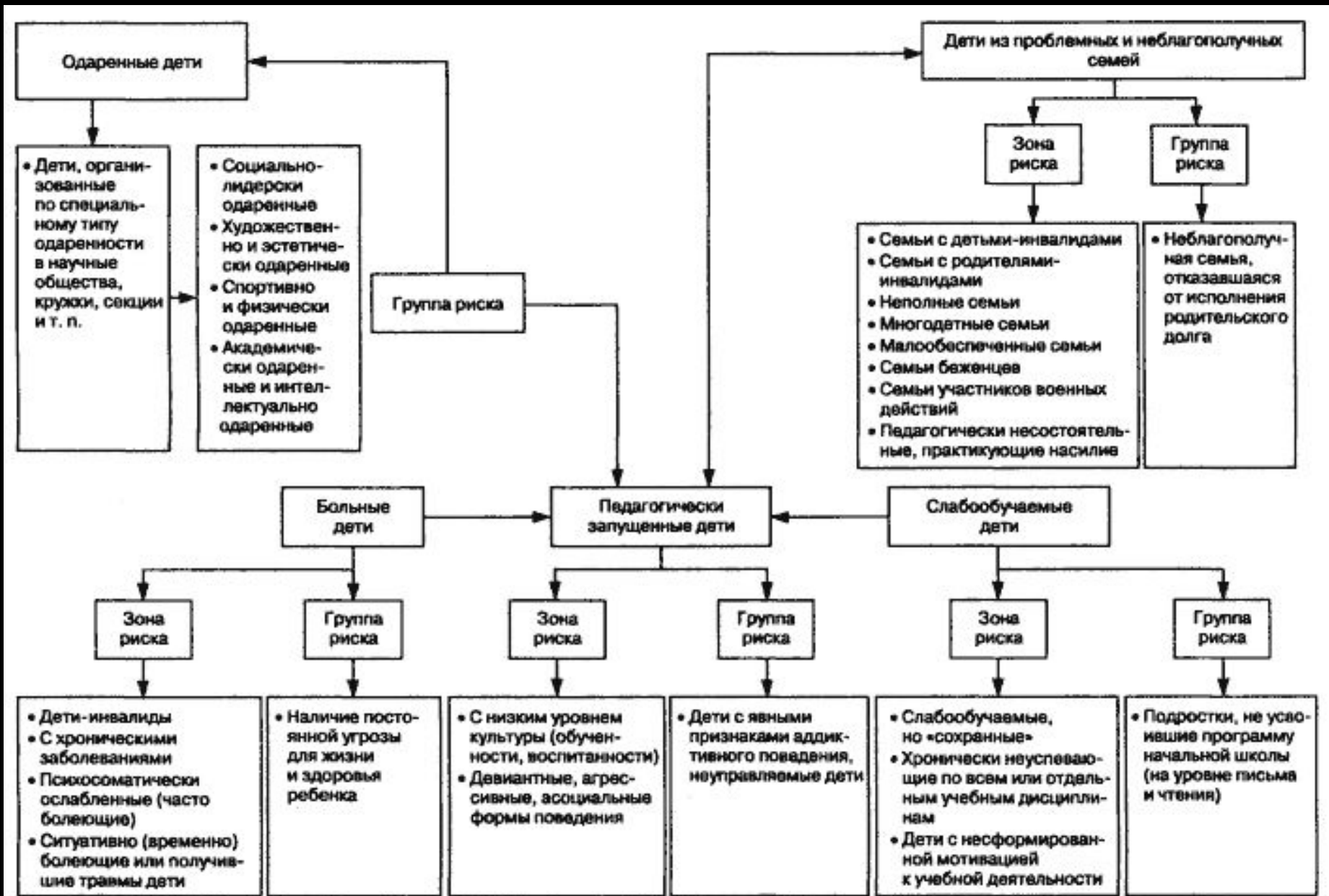
Государственная поддержка семьи

- Дополнительные отпуска: декретный, по уходу, по инвалидности
- Денежные пособия по беременности, по уходу
- Жилищные программы для молодых семей
- Трудовые, налоговые льготы
- Выделение земельных участков
- Льготное медицинское обслуживание
- Материнский капитал

Материнство



Воспитательная функция семьи в обществе



Быт семьи вчера и сегодня



- Выпечка хлеба



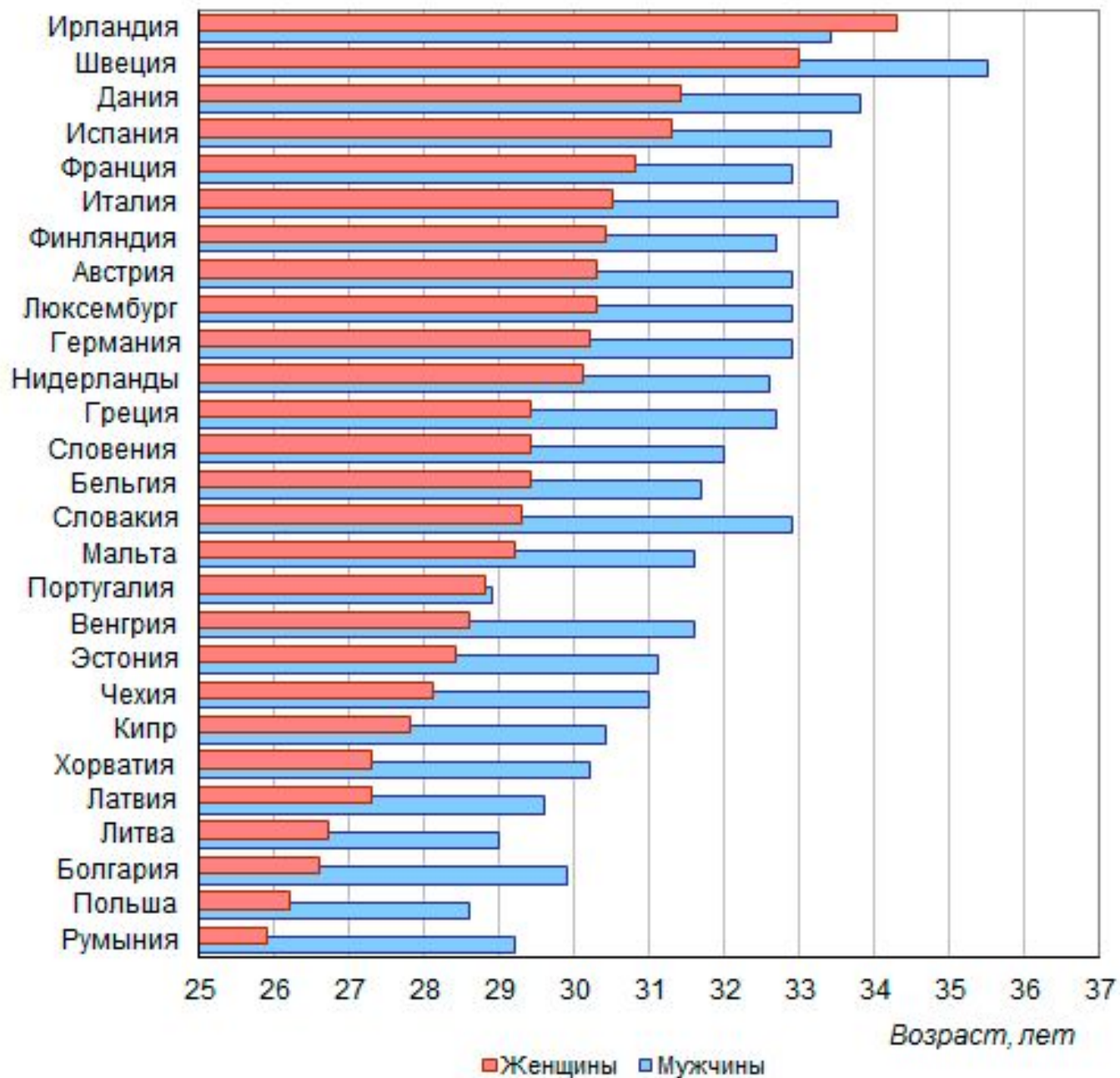
- Стирка

- Глажка

- Уборка

- Заготовки





Семья и дети (репродуктивная и воспитательная функции семьи)

