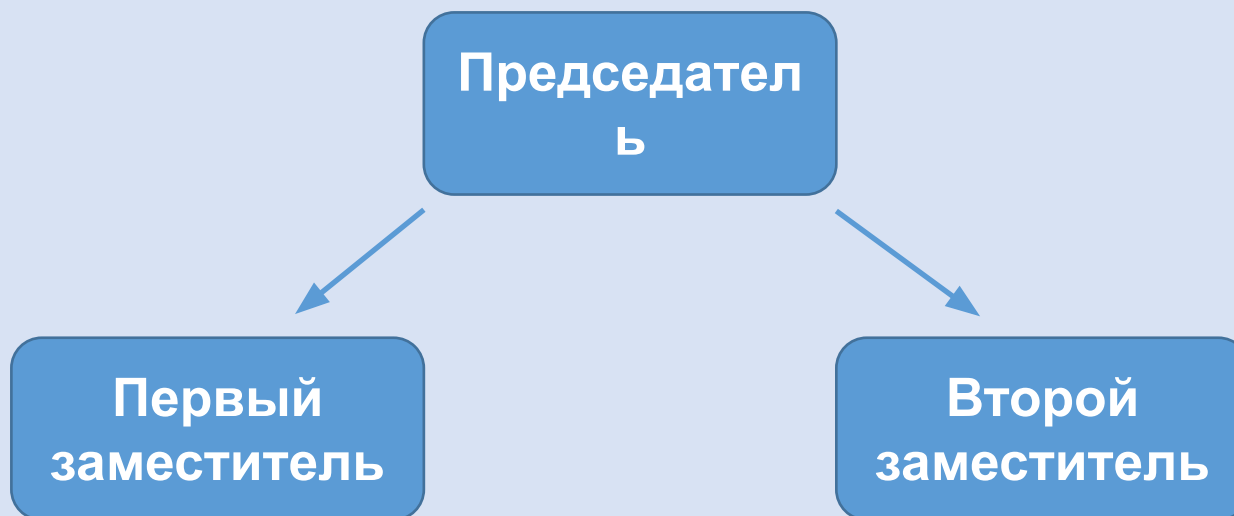




# СТУДСОВЕТ

НИУ ВШЭ  
САНКТ-ПЕТЕРБУРГ

# Структура студенческого совета НИУ ВШЭ – Санкт-Петербург



---

Комитет по  
академическим  
вопросам

Комитет по  
внешним  
связям

Внутренний  
комитет

Правовой  
комитет

Информационный  
комитет

Комитет по  
социальным  
вопросам



**Правовой комитет**

**Руководитель: Саттаров А.К.**

# Основные функции Правового комитета

1

Осуществление правовой поддержки деятельности Студенческого совета

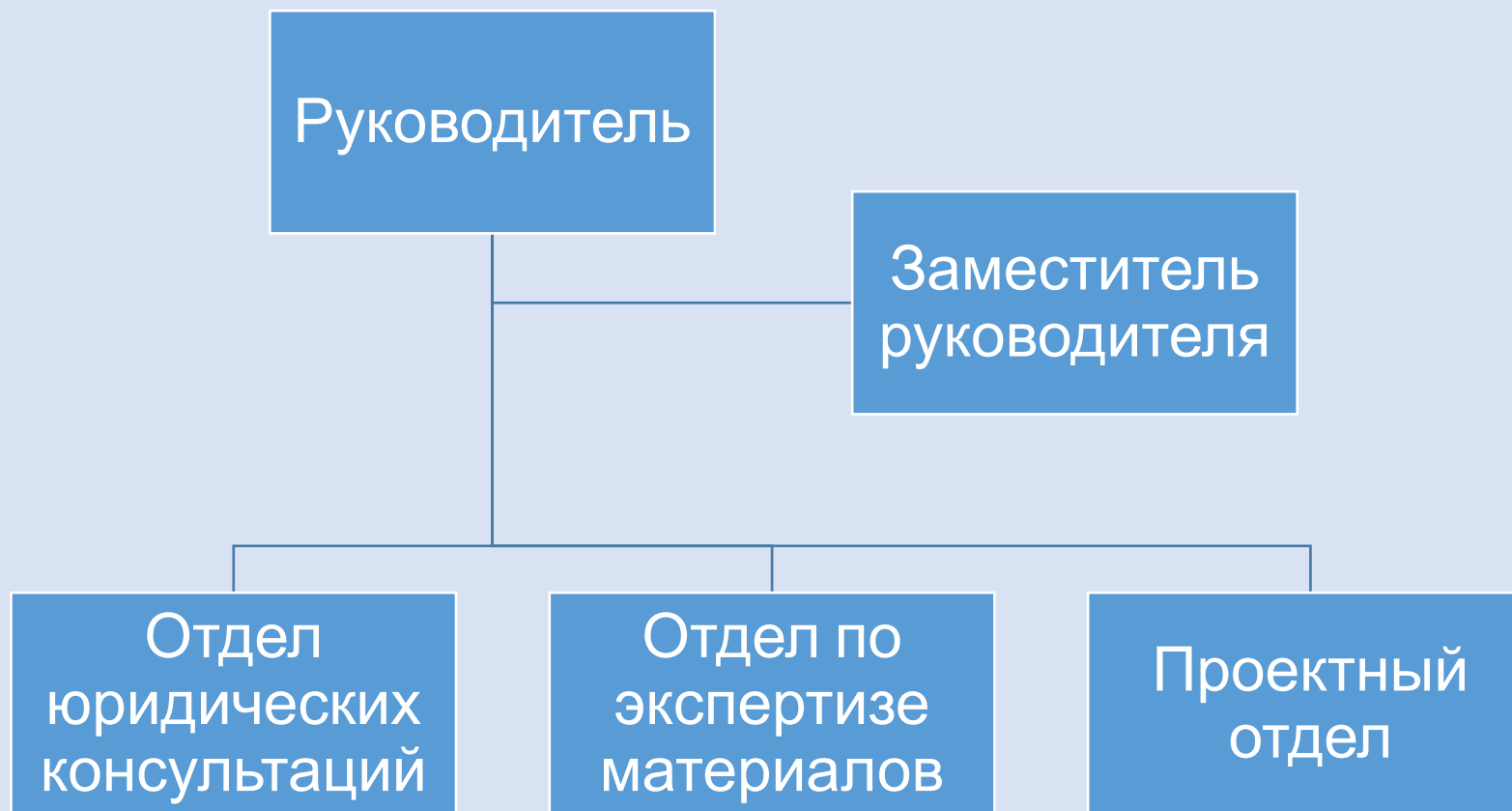
2

Подготовка юридических заключений на основе действующего законодательства и внутренних нормативных актов НИУ ВШЭ

3

Разработка регламентов, локальных актов НИУ ВШЭ, законопроектов, обращений и предложений по различным вопросам с целью улучшения правового регулирования защиты интересов студенчества

# Структура Правового комитета



P.S

Руководитель и заместитель руководителя осуществляют общее управление комитетом, определяют задачи для каждого отдела, устанавливают сроки выполнения поставленных задач, принимают непосредственное участие в работе всех отделов.



# Нормативно-правовая база

Правовой комитет в работе использует следующие локальные акты НИУ ВШЭ:

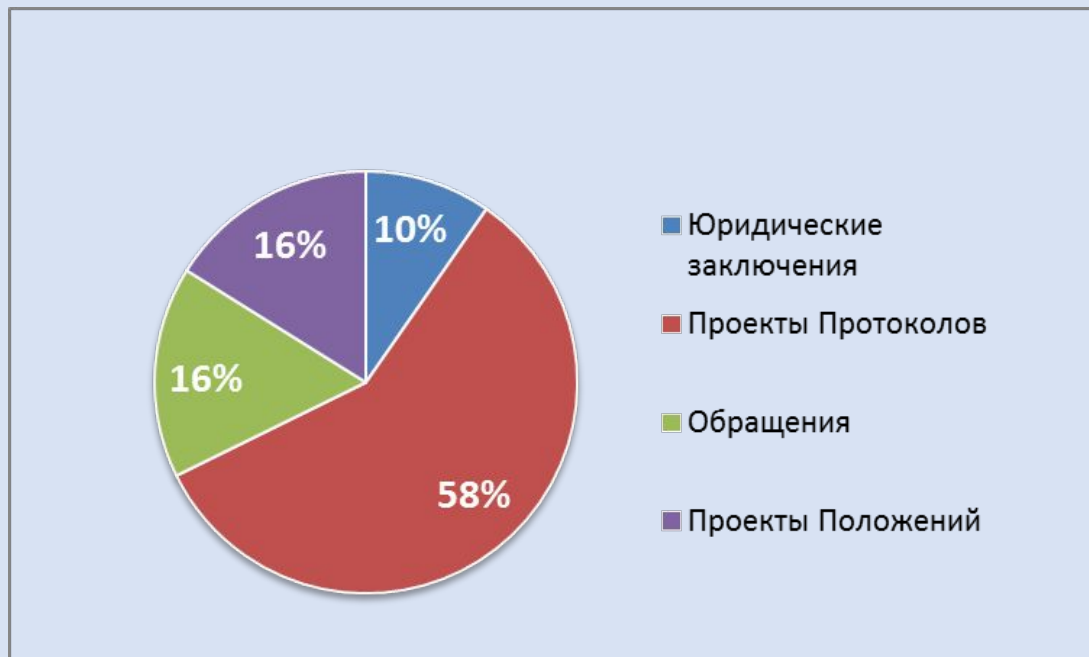
- 1. Правила внутреннего распорядка обучающихся НИУ ВШЭ;**
  - 2. Декларация ценностей ВШЭ;**
  - 3. Положение об организации промежуточной аттестации и текущего контроля успеваемости студентов НИУ ВШЭ;**
  - 4. Правила внутреннего распорядка студенческого общежития НИУ ВШЭ;**
- 
1. Другие локальные акты, которые находятся в свободном доступе на информационных порталах НИУ ВШЭ:

<https://www.hse.ru/studyspravka/loc>

<https://www.hse.ru/docs>

<https://www.hse.ru/studyspravka>

## Направления работы комитета в III Созыве Студенческого совета и их процентное соотношение:



## Количество подготовленных документов:



## Вопросы, по которым готовились юридические заключения





## Разработанные документы:

Положение о выборах в Студенческий совет НИУ ВШЭ – Санкт-Петербург, в Студенческие Советы образовательных программ НИУ ВШЭ – Санкт-Петербург и Студенческие советы общежитий НИУ ВШЭ – Санкт-Петербург

Порядок поддержки студенческих организаций и студенческих инициатив в Санкт-Петербургском филиале Национального исследовательского университета «Высшая школа экономики»

Устав Студенческой организации «HSE SPb Buddy Club» НИУ ВШЭ – Санкт-Петербург

Положение о Студенческом совете образовательной программы «Филология» Санкт-Петербургской школы социальных и гуманитарных наук

Типовое Положение о Студенческом научном обществе в НИУ ВШЭ – Санкт-Петербург

Положение о Студенческом совете общежития НИУ ВШЭ – Санкт-Петербург на ул. Шевченко 21, корпус 1

Положение о Студенческом совете образовательной программы «Логистика» Санкт-Петербургской школы экономики и менеджмента

Положение о Студенческом совете общежития НИУ ВШЭ – Санкт-Петербург на ул. Запорожская 21, лит. А

Положение о Студенческом совете общежития НИУ ВШЭ – Санкт-Петербург на ул. Витебская, д. 14

Положение о Студенческом совете образовательной программы «Политология» Санкт-Петербургской школы социальных и гуманитарных наук



**Спасибо за внимание!**