

Створення індексних кадастрових карт та підтримка їх в актуальному стані

Виконали:

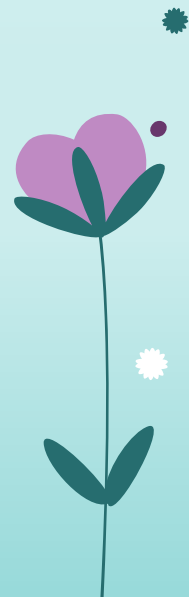
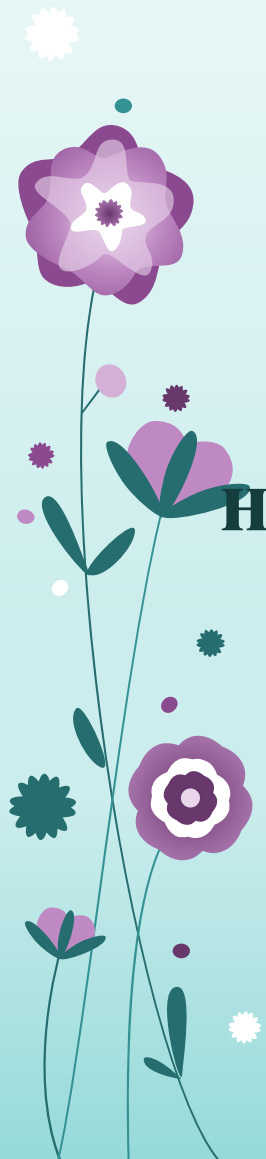
студенти групи ЗіК-31

Собко Ірина,

Сипличук Анастасія

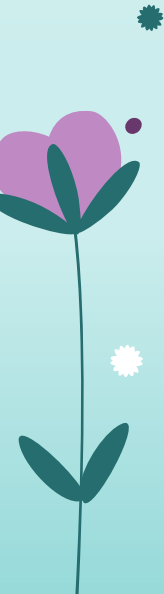
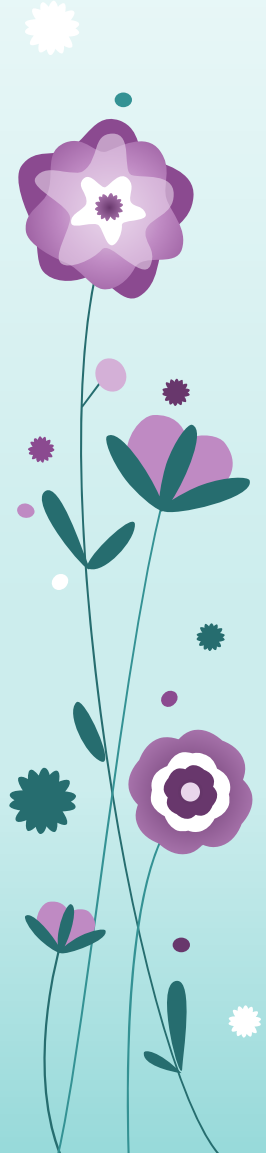


Поняття індексних карт, законодавчі акти та нормативні документи, які регулюють їх створення.



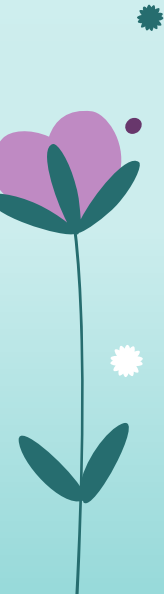
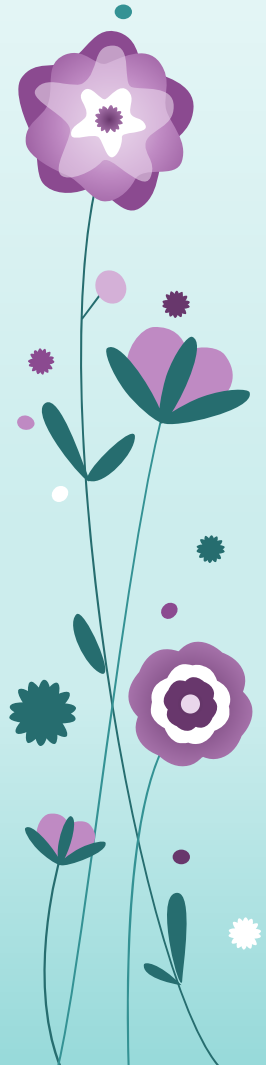
Основні поняття:

- Кадастрове зонування
- Індексна кадастрова карта
- Кадастрова облікова одиниця
- Кадастрова зона
- Кадастровий квартал
- Кадастровий номер земельної ділянки



Основні критерії системи кадастрової ідентифікації:

- Унікальність;
- Простота;
- Постійність;
- Незалежність;
- Точність;
- Гнучкість;
- Економічність;
- Доступність.



Індексні кадастрові карти (плани) і кадастрові карти (плани) складаються у масштабі:

- **1:10000** – індексні кадастрові карти, кадастрові карти Автономної Республіки Крим, областей, районів;
- **від 1:5000 до 1:500** – індексні кадастрові плани, кадастрові плани міст, селищ міського типу, сільських населених пунктів.

Затвердження, оновлення та актуалізація індексних кадастрових карт

Індексні кадастрові карти (плани) затверджуються керівником територіального органу Держкомзему, засвідчуються його підписом, що скріплюється печаткою такого органу.

Індексні кадастрові карти (плани) оновлюються за результатами проведення топографо-геодезичних робіт та робіт із землеустрою щодо встановлення меж земельних ділянок.

Індексні кадастрові карти (плани) оновлюються та актуалізуються у разі коригування меж кадастрових зон та/або кадастрових кварталів.

Кадастрові карти (плани) оновлюються та актуалізуються у разі:

- коригування меж кадастрових зон та/або кадастрових кварталів;
- зміни меж адміністративно-територіальних одиниць;
- встановлення та/або зміни меж зон з особливими умовами використання земель;
- формування нових земельних ділянок.

**Приклад створення індексної карти та
присвоєння кадастрових номерів земельним
ділянкам та об'єктам нерухомого майна, що
на них розташовані**

